

2016

כפר תבור

כללי

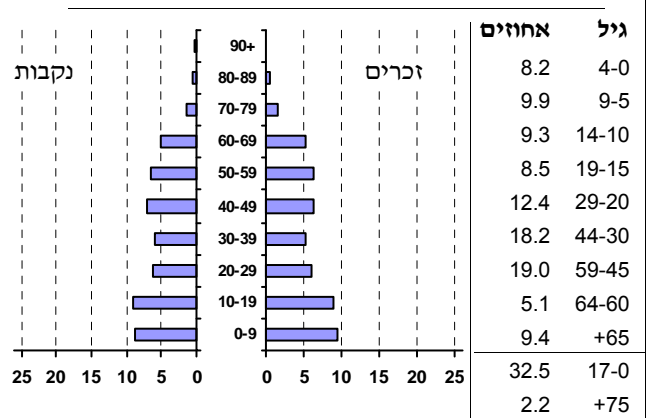
אחוזים	אלפים	קבוצת אוכלוסייה ודת
100.0	4.0	סך הכל
99.6		יהודים ואחרים
97.6		יהודים

סמל: 0047 מחוז: הצפון  
 מעמד מוניציפלי: מועצה מקומית  
 שנת קבלת מעמד מוניציפלי: 1949  
 מספר חברי מועצה: 9  
 סמל ושם ועדת תכנון ובנייה: 251 הגליל המזרחי  
 מרחק מגבול מחוז תל אביב (2015) (ק"מ): 90.0  
 מרחב ימי, רשויות הגובלות בחוף הים: 0

דמוגרפיה

אחוז גידול האוכלוסייה (לעומת שנה קודמת) 4.9  
 לידות חי 58  
 פטירות 11  
 ריבוי טבעי - סך הכל 47  
 שיעור לאלף תושבים 2016-2015 12.1  
 פטירות תינוקות (ממוצע 2016-2012) ..  
 שיעור לאלף לידות חי 2016-2012 -  
 מאזן הגירה - סך הכל 148  
 עולים בהשתקעות ראשונה 7  
 גיל (אחוזים): 17-0 57.1  
 44-18 28.6  
 64-45 0.0  
 +65 14.3  
 אחוז עולי 1990+ מסך האוכלוסייה 4.6

אוכלוסייה סוף 2016 - סך הכל (אלפים) 4.0  
 זכרים 2.0  
 נקבות 2.0  
 יחס תלות (לאסף תושבים בלתי תלויים) 832  
 התפלגות אוכלוסייה, לפי גיל ומין (אחוזים):



הגירה פנימית, לפי מין וגיל

גיל				מין		סך הכל	
+65	64-30	29-15	עד 14	נקבות	זכרים		
27	150	54	101	168	164	332	נכנסים
7	73	73	36	91	98	189	יוצאים

שכר ורווחה

מקבלי קצבאות בגין ילדים (סוף שנה)				מקבלי:	
מספר ילדים במשפחה				32	דמי אבטלה - סך הכל (ממוצע חודשי)
+5	4-3	2-1	סך הכל	14	מזה: גברים
				-	הכשרה מקצועית
9	136	231	376	42	גיל ממוצע (לא כולל חיילים)
50	437	350	837	162	דמי אבטלה ממוצעים ליום (ש"ח)
<b>נתוני 2015</b>					
שכר חודשי ממוצע של שכיר במשך השנה					
% שינוי ראלי לעומת שנה קודמת		ש"ח		364	קצבאות זקנה ושאימים (סוף שנה)
8.0		12,319	סך הכל	2.2	מזה: אחוז מקבלי השלמת הכנסה
9.6		15,792	גברים	..	גמלת הבטחת הכנסה (נפשות, במשך השנה)
2.2		8,925	נשים	30	גמלאות (סוף שנה): סיעוד
מספר השכירים				54	נכות כללית
אחוז השכירים המשתכרים עד שכר מינימום				18	ניידות
מדד אי-השוויון - שכירים (מדד גיני, 0 שוויון מלא)				15	נכות מעבודה ותלויים
מספר העצמאים				מבוטחים בקופות חולים	
הכנסה חודשית ממוצעת של עצמאי במשך השנה (ש"ח)				4,036	סך הכל (סוף שנה)
אחוז שינוי ראלי לעומת שנה קודמת				77.8	באחוזים: כללית
אחוז העצמאים המשתכרים עד מחצית השכר הממוצע				12.7	מכבי
				7.8	מאוחדת
				1.8	לאומית

## 2016

## כפר תבור

## מים

צריכה ביתית (וכל צריכה אחרת), לפי ייעוד			תקבולים (אלפי מ"ק)	
מ"ק לנפש	אחוז	אלפי מ"ק	544	פחת (אלפי מ"ק)
114.9	100.0	458	72	13.3
סך הכל			אחוז הפחת מסך כל תקבולי המים צריכה, לפי ייעוד	
76.1	66.2	303	אחוז	אלפי מ"ק
1.8	1.6	7	מסך הכל	סך הכל
-	-	-	100.0	472
1.9	1.7	8	97.0	458
3.8	3.3	15	3.0	14

## בנייה ודירור

## חינוך

גמר בנייה	התחלת בנייה	שטח - סך הכל (אלפי מ"ר)	ילדים בגנים של משרד החינוך תשע"ו 2015/16				
14.5	10.2	מזה: למגורים (אלפי מ"ר)	גיל 6	גיל 5	גיל 4	גיל 3	סך הכל
14.5	10.2	מספר דירות	7	63	81	67	218
71	58	מספר דירות למגורים לפי מרשם מבנים ודירות	תשע"ו 2015/16				
1,157			תמוצע תלמידים לכיתה	תלמידים	כיתות	בתי ספר	סך הכל
			27	400	15	..	יסודי (כולל מיוחד)
			27	400	15	..	על-יסודי
			0	0	0	..	חטיבת ביניים
			0	0	0	..	תיכון
			זכאים לתעודת בגרות מבין תלמידי כיתות יב (אחוזים):				
			סך הכל				
			עמדו בדרישות הסף של האוניברסיטאות				

## תחבורה

1,938	כלי רכב מנועיים - סך הכל
1,722	מזה: מכונות פרטיות
5.7	גיל ממוצע של מכונות פרטיות (שנים)
2	תאונות דרכים עם נפגעים (ת"ד) - סך הכל
0.5	שיעור ל-1,000 תושבים
1.1	שיעור ל-1,000 כלי רכב

## פסולת

## שימושי קרקע 2013

1.5	פסולת מוצקה ביתית, מסחרית וגזם (ק"ג ליום לנפש)
44.3	אחוז מחזור:

## שטח וצפיפות

12.26	שטח (קמ"ר):
..	צפיפות לקמ"ר:

אחוז	קמ"ר	
100.0	12.20	סך הכל שטח שיפוט
8.4	1.02	מגורים
0.2	0.03	חינוך והשכלה
0.1	0.01	בריאות ורווחה
0.1	0.01	שירותים ציבוריים
0.5	0.06	תרבות, פנאי, נופש וספורט
0.1	0.01	מסחר ומשרדים
0.3	0.04	תעשייה
1.6	0.20	תשתית ותחבורה
-	-	מבנים חקלאיים
-	-	גינות לנוי פארק ציבורי
3.8	0.46	יער וחורש
29.7	3.62	מטעים
48.9	5.96	גידול שדה
6.3	0.78	שטח פתוח אחר
3,333	(נפשות לקמ"ר)	צפיפות אוכלוסייה לשטח בנוי למגורים
3.4		אוכלוסייה סוף 2013 - סך הכל (אלפים)

**2016**

**כפר תבור**

**מדד פריפריאליות 2015**

4	אשכול: (מ-1 עד 10, 1 הפריפריאלי ביותר)
-0.367	ערך מדד:
79	דירוג: (מ-1 עד 255, 1 הפריפריאלי ביותר)
	<b>דירוג לפי מרכיבי המדד:</b>
72	מדד נגישות פוטנציאלית: (מ-1 עד 255, 1 הנגישות הנמוכה ביותר)
94	קרבה לגבול מחוז תל אביב: (מ-1 עד 255, 1 המרוחק ביותר)

**מדד חברתי-כלכלי 2013**

8	אשכול: (מ-1 עד 10, 1 הנמוך ביותר)
1.426	ערך מדד:
235	דירוג: (מ-1 עד 255, 1 הנמוך ביותר)

**מדד קומפקטיות 2006**

2	אשכול: (מ-1 עד 10, 1 הקומפקטי ביותר)
34	דירוג: (מ-1 עד 197, 1 הקומפקטי ביותר)
-0.905	ציון תקן:

**אפיון טופוגרפי 2006**

מדד טופוגרפיה: ממוצע ציוני תקן של (א) ו-(ב)			(ב) שיפוע ממוצע, במעלות			(א) סטיית התקן של הגבהים מעל פני הים			גובה מעל פני הים, במטרים			
אשכול <sup>(2)</sup>	דירוג <sup>(1)</sup>	ערך	דירוג <sup>(1)</sup>	ציון תקן	ערך	דירוג <sup>(1)</sup>	ציון תקן	ערך	ממוצע הגבהים	טווח הגבהים	מקסימלי	מינימלי
3	69	-0.62	75	-0.64	3.0	63	-0.60	13.0	118	65	153	88

(1) מ-1 עד 197, 1 השטוח ביותר.

(2) מ-1 עד 10, 1 השטוח ביותר.

2016

כפר תבור

נתוני ביצוע תקציב הרשות

% שינוי ראלי לעומת 2015	אלפי ש"ח	הוצאות	% שינוי ראלי לעומת 2015	אלפי ש"ח	הכנסות
27.8	65,400	סך כולל	4.8	59,462	סך כולל
11.3	29,163	<u>תקציב רגיל - סך הכל</u>	11.3	29,160	<u>תקציב רגיל - סך הכל</u>
		מזה: <u>לפי ייעוד</u>			מזה: <u>לפי ייעוד</u>
9.2	8,799	חינוך	15.9	5,713	חינוך
224.1	932	רווחה	..	626	רווחה
3.1	3,139	רכישת מים	52.0	4,373	מפעל מים
		<u>לפי סוג:</u>			<u>לפי מקור:</u>
18.3	9,460	עלות עבודה - סך הכל	9.9	21,576	עצמיות - סך הכל
32.0	2,942	מזה: חינוך	13.0	12,451	מזה: ארנונה (גבייה)
..	289	רווחה	65.7	1,144	חינוך
1.4	10,988	הוצאות לפעולות	-	16	רווחה
-3.1	1,074	פירעון מלוות	15.3	7,584	השתתפות ממשלה - סך הכל
16.3	272	הוצאות מימון	10.7	2,222	מזה: מענק כללי לאיזון
289.4	62	העברות והוצאות חד-פעמיות (כולל כיסוי גירעון מצטבר)	-	-	העברות והכנסות חד-פעמיות לכיסוי גירעון מצטבר
21.5	7,307	כלליות, השתתפויות והעברות	-	-	מלווה לאיזון
45.2	36,237	<u>תקציב בלתי רגיל - סך הכל</u>	-0.7	30,302	<u>תקציב בלתי רגיל - סך הכל</u>
54.7	34,164	עבודות פיתוח	-46.6	34	מזה: השתתפות בעלי נכסים
-	-	העברת מלוות	32.1	17,081	השתתפות משרדי ממשל
-27.8	2,073	אחר	-	-	מלוות
<p>עודף/גירעון בתקציב הרגיל (אלפי ש"ח) תקציבי שנת 3- מצטבר בסוף שנה 9</p>					

חיוב ארנונה\* לפי סוג נכס (2015 ו-2016)

סה"כ חיוב באלפי ש"ח		שטחים באלפי מ"ר		סוג הנכס
2016	2015	2016	2015	
13,654	11,546	8,516.3	8,498.4	סך הכל
8,584	8,094	174.4	166.6	מגורים
2,524	1,381	12.5	7.2	משרדים, שירותים ומסחר
1,012	989	13.0	13.0	תעשייה ומלאכה
595	386	0.6	0.4	בנקים וחברות ביטוח
201	214	2.9	3.2	בתי מלון
-	-	-	-	חניונים
487	275	43.2	25.6	קרקע תפוסה
..	-	-	-	קרקע תפוסה במפעל עתיר שטח
165	164	8,186.5	8,199.5	קרקע חקלאית
9	8	0.6	0.6	מבנה חקלאי
77	35	82.7	82.6	יתר סוגי הנכסים

\* חיובי ארנונה מתייחסים לנתונים בתחילת שנה, ואינם כוללים את השינויים בסכומי המס בשל הצמדה ואת הגידול הטבעי שחל במהלך השנה כתוצאה מתוספת נכסים.

גביית ארנונה - 2016

7,699	אלפי ש"ח	למגורים
6.5	% שינוי ראלי לעומת 2015	
95.4	יחס גבייה ב-% לכלל החיובים	
4,752	אלפי ש"ח	לא למגורים

238000

240000

242000

734000

734000

732000

732000

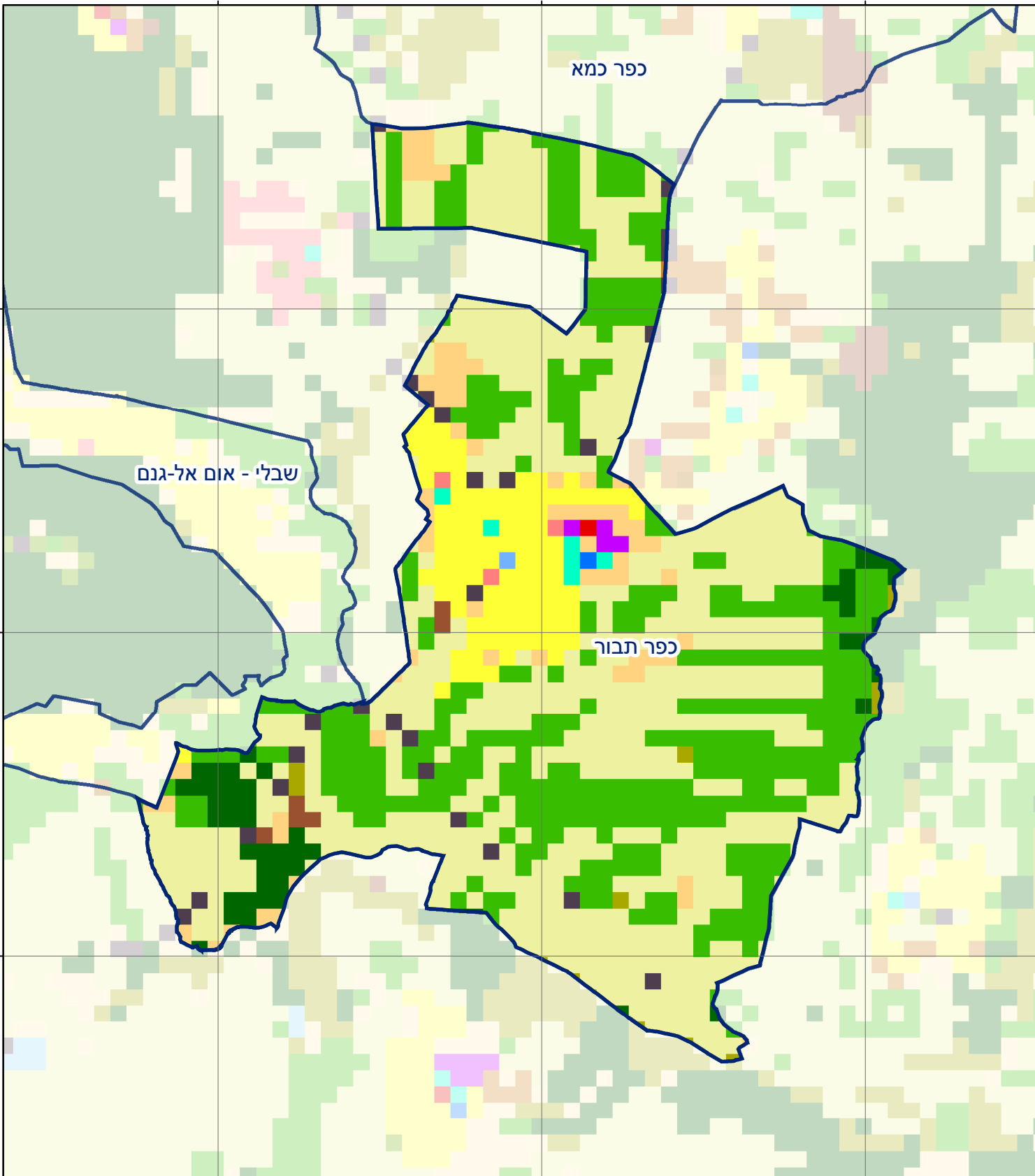
730000

730000

238000

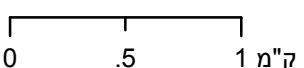
240000

242000



## כפר תבור

סוג רשות: מועצה מקומית  
 סמל יישוב: 47



### מפת התמצאות



שימושי קרקע:			
	מסחר ומגורים במרכז עירוני		חינוך והשכלה
	תחבורה		בריאות ורווחה
	מסחר ומשרדים		שירותי דת
	תעשייה		חירום והצלה
	מכלולי תשתית		שירותי מנהל ציבורי
	שירות לציבור ללא אפיון		בתי עלמין
	מגורים		תרבות פנאי וספורט
	קרקע וסלע		מלונאות ואירוח כפרי
	גופי מים		
	גינון לנוי פארק ציבורי		
	יער וחורש		
	מטעים		
	גידולי שדה		
	שיחים בתה ועשבוני		