

2016

מבשרת ציון

כללי

אחוזים	אלפים	קבוצת אוכלוסייה ודת
100.0	24.4	סך הכל
99.6		יהודים ואחרים
96.4		יהודים

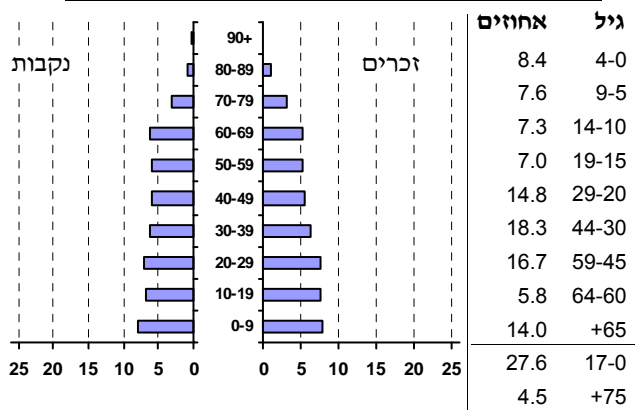
סמל: 1015 מחוז: ירושלים
 מעמד מוניציפלי: מועצה מקומית
 שנת קבלת מעמד מוניציפלי: 1964
 מספר חברי מועצה: 15
 סמל ושם ועדת תכנון ובנייה: 152 הראל
 מרחק מגבול מחוז תל אביב (2015) (ק"מ): 44.5
 מרחב ימי, רשויות הגובלות בחוף הימ: 0

דמוגרפיה

אחוז גידול האוכלוסייה (לעומת שנה קודמת) 0.1
 לידות חי 442
 פטירות 72
 ריבוי טבעי - סך הכל 370
 שיעור לאלף תושבים 2016-2015 15.2
 פטירות תינוקות (ממוצע 2016-2012) 0.2
 שיעור לאלף לידות חי 2016-2012 ..
 מאזן הגירה - סך הכל -273
 עולים בהשתקעות ראשונה 30
 גיל (אחוזים): 17-0 23.3
 44-18 40.0
 64-45 16.7
 +65 20.0
 אחוז עולי 1990+ מסך האוכלוסייה 9.2

אוכלוסייה סוף 2016 - סך הכל (אלפים) 24.4
 זכרים 12.2
 נקבות 12.2
 יחס תלות (לאסף תושבים בלתי תלויים) 796

התפלגות אוכלוסייה, לפי גיל ומין (אחוזים):



הגירה פנימית, לפי מין וגיל

גיל				מין		סך הכל	נכנסים יוצאים
+65	64-30	29-15	עד 14	נקבות	זכרים		
41	377	232	244	454	440	894	
101	444	323	313	602	579	1,181	

שכר ורווחה

מקבלי קצבאות בגין ילדים (סוף שנה)				מקבלי:	
מספר ילדים במשפחה				170	דמי אבטלה - סך הכל (ממוצע חודשי)
+5	4-3	2-1	סך הכל	78	מזה: גברים
				-	הכשרה מקצועית
115	1,123	2,153	3,391	41	גיל ממוצע (לא כולל חיילים)
627	3,663	3,242	7,532	142	דמי אבטלה ממוצעים ליום (ש"ח)
נתוני 2015				3,247	קצבאות זקנה ושאיירים (סוף שנה)
שכר חודשי ממוצע של שכיר במשך השנה				5.0	מזה: אחוז מקבלי השלמת הכנסה
% שינוי ראלי לעומת שנה קודמת		ש"ח		325	גמלת הבטחת הכנסה (נפשות, במשך השנה)
3.6	11,504	סך הכל		320	גמלאות (סוף שנה): סיעוד
2.5	13,747	גברים		450	נכות כללית
4.1	9,326	נשים		103	ניידות
מספר השכירים				110	נכות מעבודה ותלויים
אחוז השכירים המשתכרים עד שכר מינימום 32.3				מבוטחים בקופות חולים	
מדד אי-השוויון - שכירים (מדד גיני, 0 שוויון מלא) 0.4721				23,594	סך הכל (סוף שנה)
מספר העצמאים 862				43.0	באחוזים: כללית
הכנסה חודשית ממוצעת של עצמאי במשך השנה (ש"ח) 11,456				21.0	מכבי
אחוז שינוי ראלי לעומת שנה קודמת 2.6				33.4	מאוחדת
אחוז העצמאים המשתכרים עד מחצית השכר הממוצע 36.0				2.6	לאומית

2016

מבשרת ציון

מים

צריכה ביתית (וכל צריכה אחרת), לפי ייעוד			1,946	תקבולים (אלפי מ"ק)
מ"ק לנפש	אחוז	אלפי מ"ק	129	פחת (אלפי מ"ק)
74.3	100.0	1,816	6.7	אחוז הפחת מסך כל תקבולי המים צריכה, לפי ייעוד
64.8	87.2	1,584		
1.6	2.1	39		
3.7	5.0	90		
1.2	1.6	28		
0.1	0.1	2		
			100.0	1,816
			100.0	1,816
			-	-

בנייה ודירור

חינוך

גמר בנייה	התחלת בנייה	שטח - סך הכל (אלפי מ"ר)	מזה: למגורים (אלפי מ"ר)	מספר דירות	מספר דירות למגורים לפי מרשם מבנים ודירות
40.1	8.0	8.9	6.8	55	6,714
תלמידים בגנים של משרד החינוך תשע"ו/2015/16					
סך הכל					
6	5	4	3	1,123	
75	353	351	344		
תשע"ו 2015/16					
סך הכל					
25	3,890	158	9		
23	1,821	78	5		
26	2,069	80	5		
27	933	34	..		
25	1,136	46	3		
זכאים לתעודת בגרות מבין תלמידי כיתות יב (אחוזים):					
סך הכל					
81.9					
עמדו בדרישות הסף של האוניברסיטאות					
68.5					

תחבורה

כלי רכב מנועיים - סך הכל	מזה: מכונות פרטיות	גיל ממוצע של מכונות פרטיות (שנים)	תאונות דרכים עם נפגעים (ת"ד) - סך הכל	שיעור ל-1,000 תושבים	שיעור ל-1,000 כלי רכב
11,012	9,765	6.3	8	0.3	0.7

פסולת

שימושי קרקע 2013

פסולת מוצקה ביתית, מסחרית וגזם (ק"ג ליום לנפש)	אחוז מחזור:
1.4	15.3

שטח וצפיפות

שטח (קמ"ר):	צפיפות לקמ"ר:
6.24	3,909.4

אחוז	קמ"ר	סך הכל שטח שיפוט
100.0	6.41	מגורים
40.7	2.61	חינוך והשכלה
1.7	0.11	בריאות ורווחה
0.2	0.01	שירותים ציבוריים
-	-	תרבות, פנאי, נופש וספורט
0.5	0.03	מסחר ומשרדים
1.4	0.09	תעשייה
0.3	0.02	תשתית ותחבורה
3.1	0.20	מבנים חקלאיים
-	-	גינון לנוי פארק ציבורי
0.5	0.03	יער וחורש
26.2	1.68	מטעים
0.9	0.06	גידול שדה
-	-	שטח פתוח אחר
24.5	1.57	
9,425		צפיפות אוכלוסייה לשטח בנוי למגורים (נפשות לקמ"ר)
24.6		אוכלוסייה סוף 2013 - סך הכל (אלפים)

2016

מבשרת ציון

מדד פריפריאליות 2015

6	אשכול: (מ-1 עד 10, 1 הפריפריאלי ביותר)
0.927	ערך מדד:
198	דירוג: (מ-1 עד 255, 1 הפריפריאלי ביותר)
	דירוג לפי מרכיבי המדד:
206	מדד נגישות פוטנציאלית: (מ-1 עד 255, 1 הנגישות הנמוכה ביותר)
164	קרבה לגבול מחוז תל אביב: (מ-1 עד 255, 1 המרוחק ביותר)

מדד חברתי-כלכלי 2013

8	אשכול: (מ-1 עד 10, 1 הנמוך ביותר)
1.116	ערך מדד:
212	דירוג: (מ-1 עד 255, 1 הנמוך ביותר)

מדד קומפקטיות 2006

7	אשכול: (מ-1 עד 10, 1 הקומפקטי ביותר)
145	דירוג: (מ-1 עד 197, 1 הקומפקטי ביותר)
0.652	ציון תקן:

אפיון טופוגרפי 2006

מדד טופוגרפיה: ממוצע ציוני תקן של (א) ו-(ב)			(ב) שיפוע ממוצע, במעלות			(א) סטיית התקן של הגבהים מעל פני הים			גובה מעל פני הים, במטרים			
אשכול ⁽²⁾	דירוג ⁽¹⁾	ערך	דירוג ⁽¹⁾	ציון תקן	ערך	דירוג ⁽¹⁾	ציון תקן	ערך	ממוצע הגבהים	טווח הגבהים	מקסימלי	מינימלי
7	146	0.62	167	1.23	9.2	128	0.02	29.5	735	187	817	630

(1) מ-1 עד 197, 1 השטוח ביותר.

(2) מ-1 עד 10, 1 השטוח ביותר.

2016

מבשרת ציון

נתוני ביצוע תקציב הרשות

הכנסות	אלפי ש"ח	% שינוי ראלי לעומת 2015	הוצאות	אלפי ש"ח	% שינוי ראלי לעומת 2015
סך כולל	148,474	11.9	סך כולל	149,074	10.0
<u>תקציב רגיל - סך הכל</u>	135,327	7.4	<u>תקציב רגיל - סך הכל</u>	135,043	7.2
מזה: <u>לפי ייעוד</u>			מזה: <u>לפי ייעוד</u>		
חינוך	26,779	5.7	חינוך	46,132	9.3
רווחה	10,991	3.2	רווחה	15,588	3.5
מפעל מים	41	24.9	רכישת מים	-	-
<u>לפי מקור:</u>			<u>לפי סוג:</u>		
עצמיות - סך הכל	88,225	9.5	עלות עבודה - סך הכל	49,951	5.7
מזה: ארנונה (גבייה)	66,171	11.8	מזה: חינוך	19,694	11.1
חינוך	2,884	13.1	רווחה	3,336	3.7
רווחה	358	18.0	הוצאות לפעולות	37,672	14.0
השתתפות ממשלה - סך הכל	47,102	3.5	פירעון מלוות	6,475	-5.3
מזה: מענק כללי לאיזון	12,114	4.7	הוצאות מימון	669	21.8
העברות והכנסות חד-פעמיות	-	-	העברות והוצאות חד-פעמיות	2,164	36.3
לכיסוי גירעון מצטבר	-	-	(כולל כיסוי גירעון מצטבר)	38,112	3.8
מלווה לאיזון	-	-	כלליות, השתתפויות והעברות	14,031	47.5
<u>תקציב בלתי רגיל - סך הכל</u>	<u>13,147</u>	<u>99.0</u>	<u>תקציב בלתי רגיל - סך הכל</u>	<u>13,156</u>	<u>42.8</u>
מזה: השתתפות בעלי נכסים	-	-	עבודות פיתוח	-	-
השתתפות משרדי ממשל	4,193	61.8	העברת מלוות	-	-
מלוות	-	-	אחר	875	188.3
<p>עודף/גירעון בתקציב הרגיל (אלפי ש"ח) 284 תקציבי 284 מצטבר בסוף שנה -27,255</p> <p>שנתי</p>					

חיוב ארנונה* לפי סוג נכס (2015 ו-2016)

סוג הנכס	שטחים באלפי מ"ר		סה"כ חיוב באלפי ש"ח	
	2015	2016	2015	2016
סך הכל	1,077.3	1,089.3	69,818	72,056
מגורים	989.0	1,000.1	58,758	60,159
משרדים, שירותים ומסחר	37.7	38.8	7,508	8,273
תעשייה ומלאכה	3.6	2.3	608	377
בנקים וחברות ביטוח	1.2	1.2	1,447	1,704
בתי מלון	-	-	-	-
חניונים	-	-	-	-
קרקע תפוסה	45.0	46.2	1,273	1,317
קרקע תפוסה במפעל עתיר שטח	-	-	-	-
קרקע חקלאית	0.2	0.2	49	49
מבנה חקלאי	-	-	-	-
יתר סוגי הנכסים	0.6	0.6	174	177

* חיובי ארנונה מתייחסים לנתונים בתחילת שנה, ואינם כוללים את השינויים בסכומי המס בשל הצמדה ואת הגידול הטבעי שחל במהלך השנה כתוצאה מתוספת נכסים.

גביית ארנונה - 2016

למגורים	אלפי ש"ח	50,238
	% שינוי ראלי לעומת 2015	1.9
לא למגורים	אלפי ש"ח	15,933
	יחס גבייה ב-% לכלל החיובים	73.1

הר אדר

636000

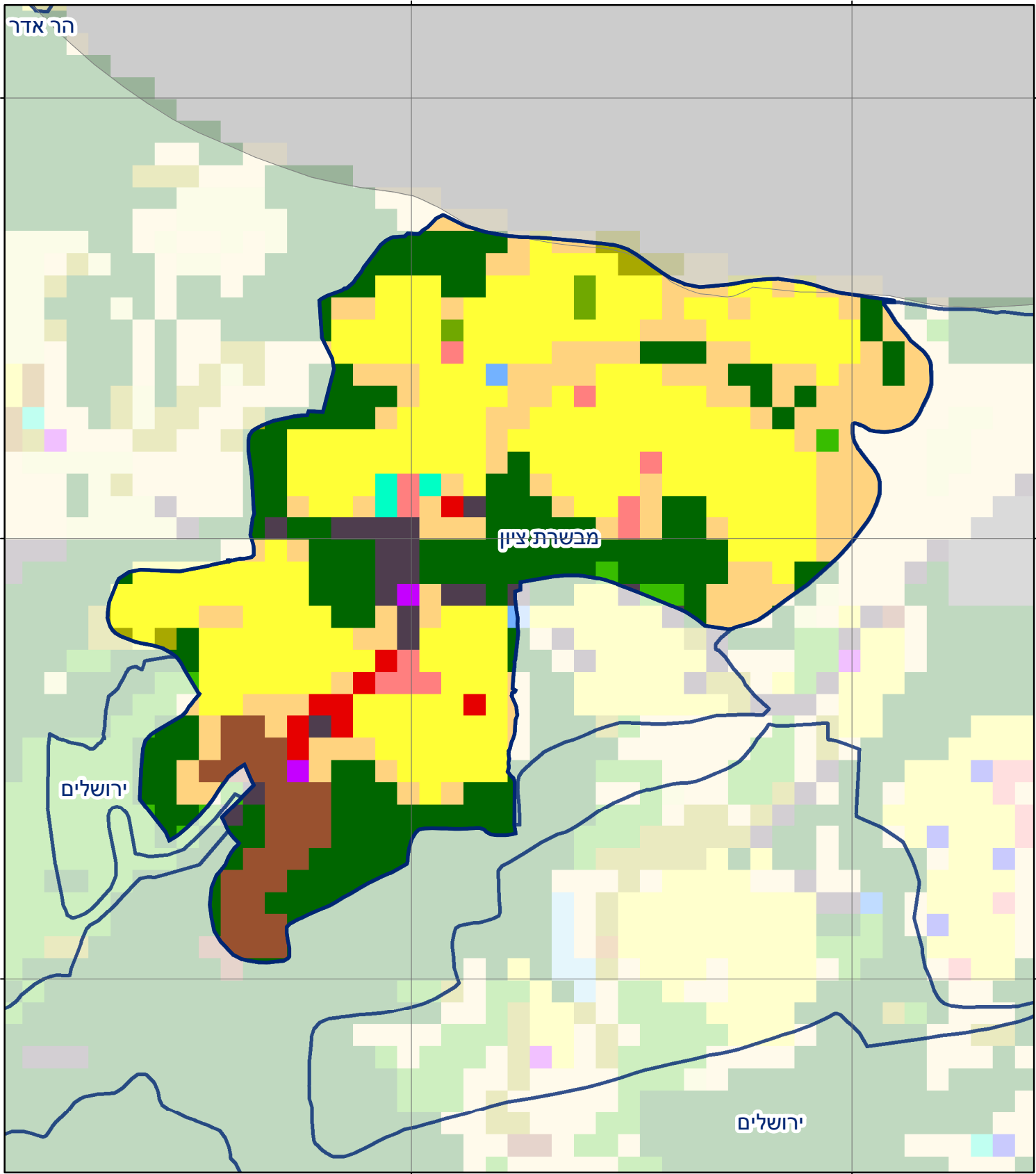
636000

634000

634000

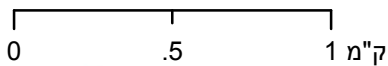
632000

632000



מבשרת ציון

סוג רשות: מועצה מקומית
 סמל יישוב: 1015



מפת התמצאות



שימושי קרקע:	
	חינוך והשכלה
	בריאות ורווחה
	שירותי דת
	חירום והצלה
	שירותי מנהל ציבורי
	בתי עלמין
	תרבות פנאי וספורט
	מלונאות ואירוח כפרי
	מסחר ומגורים במרכז עירוני
	תחבורה
	מסחר ומשרדים
	תעשייה
	מכלולי תשתית
	שירות לציבור ללא אפיון
	מגורים
	מבנים חקלאיים
	כרייה וחציבה
	גופי מים
	גינות לנוי פארק ציבורי
	יער וחורש
	מטעים
	גידולי שדה
	שיחים בתה ועשבוני
	קרקע וסלע