

2016

מזרעה

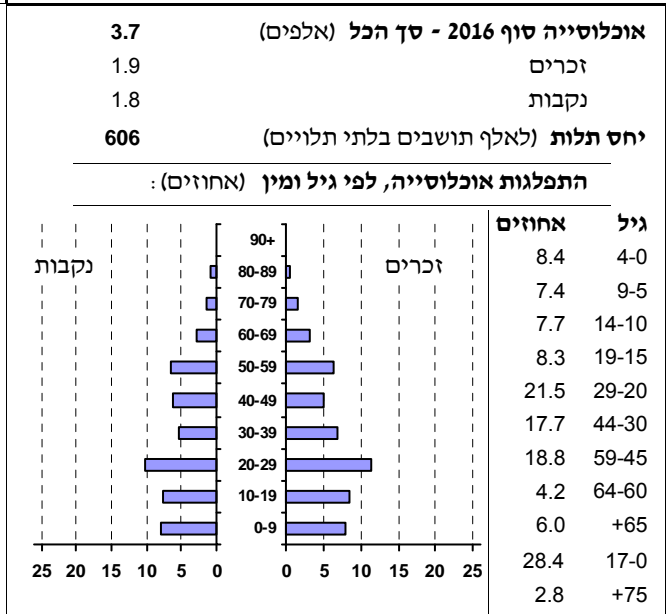
כללי

אחוזים	אלפים	קבוצת אוכלוסייה ודת
100.0	3.7	סך הכל
100.0		ערבים
97.6		מוסלמים

סמל: 0517 מחוז: הצפון
 מעמד מוניציפלי: מועצה מקומית
 שנת קבלת מעמד מוניציפלי: 1996
 מספר חברי מועצה: 9
 סמל ושם ועדת תכנון ובנייה: 201 חבל אשר
 מרחק מגבול מחוז תל אביב (2015) (ק"מ): 103.2
 מרחב ימי, רשויות הגובלות בחוף הים: 0

דמוגרפיה

1.8	אחוז גידול האוכלוסייה (לעומת שנה קודמת)
74	לידות חי
12	פטירות
62	ריבוי טבעי - סך הכל
16.8	שיעור לאלף תושבים 2016-2015
0.2	פטירות תינוקות (ממוצע 2016-2012)
..	שיעור לאלף לידות חי 2016-2012
13	מאזן הגירה - סך הכל



הגירה פנימית, לפי מין וגיל

גיל				מין		סך הכל	
+65	64-30	29-15	עד 14	נקבות	זכרים		
-	12	25	17	36	18	54	נכנסים
-	7	27	6	32	8	40	יוצאים

שכר ורווחה

מקבלי קצבאות בגין ילדים (סוף שנה)				מספר ילדים במשפחה		סך הכל	משפחות ילדים
+5	4-3	2-1					
5	154	410	569				
25	498	581	1,104				
נתוני 2015							
שכר חודשי ממוצע של שכיר במשך השנה							
% שינוי ראלי לעומת שנה קודמת		ש"ח					
3.4		5,958	סך הכל				
2.7		7,211	גברים				
6.1		4,236	נשים				
1,721	מספר השכירים						
48.1	אחוז השכירים המשתכרים עד שכר מינימום						
0.3662	מדד אי-השוויון - שכירים (מדד גיני, 0 שוויון מלא)						
113	מספר העצמאים						
8,434	הכנסה חודשית ממוצעת של עצמאי במשך השנה (ש"ח)						
8.9	אחוז שינוי ראלי לעומת שנה קודמת						
47.8	אחוז העצמאים המשתכרים עד מחצית השכר הממוצע						

מקבלי:	
23	דמי אבטלה - סך הכל (ממוצע חודשי)
13	מזה: גברים
..	הכשרה מקצועית
36	גיל ממוצע (לא כולל חיילים)
94	דמי אבטלה ממוצעים ליום (ש"ח)
246	קצבאות זקנה ושאיירים (סוף שנה)
21.5	מזה: אחוז מקבלי השלמת הכנסה
239	גמלת הבטחה הכנסה (נפשות, במשך השנה)
41	גמלאות (סוף שנה): סיעוד
119	נכות כללית
29	ניידות
23	נכות מעבודה ותלויים
מבוטחים בקופות חולים	
3,736	סך הכל (סוף שנה)
94.6	באחוזים: כללית
0.6	מכבי
0.9	מאוחדת
3.9	לאומית

2016

מזרעה

מים

צריכה ביתית (וכל צריכה אחרת), לפי ייעוד			310	תקבולים (אלפי מ"ק)
מ"ק לנפש	אחוז	אלפי מ"ק	36	פחת (אלפי מ"ק)
67.2	100.0	250	11.5	אחוז הפחת מסך כל תקבולי המים צריכה, לפי ייעוד
סך הכל				
מזה: למגורים			אחוז	אלפי מ"ק
50.9	75.8	189	100.0	275
למוסדות הרשות			90.9	250
1.1	1.6	4	9.1	25
לגינן ציבורי				
11.7	17.4	44		
למסחר ומלאכה				
2.5	3.8	9		
לבנייה				
0.9	1.3	3		

חינוך

בנייה ודיוור

התחלת בנייה			ילדים בגנים של משרד החינוך תשע"ו 2015/16				
גמר בנייה	התחלת בנייה		גיל 6	גיל 5	גיל 4	גיל 3	סך הכל
4.1	8.7	שטח - סך הכל (אלפי מ"ר)	..	46	62	45	155
3.5	6.7	מזה: למגורים (אלפי מ"ר)					
21	41	מספר דירות					
מספר דירות למגורים לפי מרשם מבנים ודירות			תשע"ו 2015/16				
803			תמוצע תלמידים לכיתה	תלמידים	כיתות	בתי ספר	
תחבורה			סך הכל				
1,438		כלי רכב מנועיים - סך הכל	24	489	20
מזה: מכוניות פרטיות			26	310	12	..	יסודי (כולל מיוחד)
1,112		גיל ממוצע של מכונית פרטית (שנים)	22	179	8	..	על-יסודי
9.5		תאונות דרכים עם נפגעים (ת"ד) - סך הכל	22	179	8	..	חטיבת ביניים
2		שיעור ל-1,000 תושבים	0	0	0	..	תיכון
0.5		שיעור ל-1,000 כלי רכב	זכאים לתעודת בגרות מבין תלמידי כיתות יב (אחוזים):				
1.4			סך הכל				
			79.6				
			57.4				
			עמדו בדרישות הסף של האוניברסיטאות				

שימושי קרקע 2013

פסולת

פסולת מוצקה ביתית, מסחרית וגזם		אחוז	קמ"ר	
1.5	(ק"ג ליום לנפש)	100.0	0.98	סך הכל שטח שיפוט
0.7	אחוז מחזור:	34.7	0.34	מגורים
		2.0	0.02	חינוך והשכלה
		-	-	בריאות ורווחה
		1.0	0.01	שירותים ציבוריים
		-	-	תרבות, פנאי, נופש וספורט
		-	-	מסחר ומשרדים
		-	-	תעשייה
		3.1	0.03	תשתית ותחבורה
		2.0	0.02	מבנים חקלאיים
		-	-	גינן לנוי פארק ציבורי
		-	-	יער וחורש
		7.1	0.07	מטעים
		34.7	0.34	גידול שדה
		15.4	0.15	שטח פתוח אחר
שטח וצפיפות				
0.98	שטח (קמ"ר):			
..	צפיפות לקמ"ר:			
פסולת מוצקה ביתית, מסחרית וגזם				
10,294	צפיפות אוכלוסייה לשטח בנוי למגורים (נפשות לקמ"ר)			
3.5	אוכלוסייה סוף 2013 - סך הכל (אלפים)			

2016

מזרעה

מדד פריפריאליות 2015

4	אשכול: (מ-1 עד 10, 1 הפריפריאלי ביותר)
-0.244	ערך מדד:
96	דירוג: (מ-1 עד 255, 1 הפריפריאלי ביותר)
	דירוג לפי מרכיבי המדד:
111	מדד נגישות פוטנציאלית: (מ-1 עד 255, 1 הנגישות הנמוכה ביותר)
68	קרבה לגבול מחוז תל אביב: (מ-1 עד 255, 1 המרוחק ביותר)

מדד חברתי-כלכלי 2013

4	אשכול: (מ-1 עד 10, 1 הנמוך ביותר)
-0.521	ערך מדד:
88	דירוג: (מ-1 עד 255, 1 הנמוך ביותר)

מדד קומפקטיות 2006

1	אשכול: (מ-1 עד 10, 1 הקומפקטי ביותר)
1	דירוג: (מ-1 עד 197, 1 הקומפקטי ביותר)
-2.207	ציון תקן:

אפיון טופוגרפי 2006

מדד טופוגרפיה: ממוצע ציוני תקן של (א) ו-(ב)			(ב) שיפוע ממוצע, במעלות			(א) סטיית התקן של הגבהים מעל פני הים			גובה מעל פני הים, במטרים			
אשכול ⁽²⁾	דירוג ⁽¹⁾	ערך	דירוג ⁽¹⁾	ציון תקן	ערך	דירוג ⁽¹⁾	ציון תקן	ערך	ממוצע הגבהים	טווח הגבהים	מקסימלי	מינימלי
2	38	-0.89	61	-0.85	2.3	10	-0.93	4.3	14	15	23	8

(1) מ-1 עד 197, 1 השטוח ביותר.

(2) מ-1 עד 10, 1 השטוח ביותר.

2016

מזרעה

נתוני ביצוע תקציב הרשות

הכנסות	אלפי ש"ח	% שינוי ראלי לעומת 2015	הוצאות	אלפי ש"ח	% שינוי ראלי לעומת 2015
סך כולל	25,198	24.1	סך כולל	26,809	35.7
<u>תקציב רגיל - סך הכל</u>	20,151	9.4	<u>תקציב רגיל - סך הכל</u>	19,582	9.0
מזה: <u>לפי ייעוד</u>			מזה: <u>לפי ייעוד</u>		
חינוך	4,450	15.4	חינוך	5,943	6.9
רווחה	2,587	20.9	רווחה	3,763	26.4
מפעל מים	-	-	רכישת מים	-	-
<u>לפי מקור:</u>			<u>לפי סוג:</u>		
עצמיות - סך הכל	4,815	4.0	עלות עבודה - סך הכל	7,533	8.4
מזה: ארנונה (גבייה)	2,811	-1.6	מזה: חינוך	2,866	6.2
חינוך	131	-8.6	רווחה	1,193	17.3
רווחה	16	23.7	הוצאות לפעולות	4,726	15.9
השתתפות ממשלה - סך הכל	15,107	9.5	פירעון מלוות	982	38.4
מזה: מענק כללי לאיזון	6,443	-9.0	הוצאות מימון	86	-43.1
העברות והכנסות חד-פעמיות	-	..	העברות והוצאות חד-פעמיות (כולל כיסוי גירעון מצטבר)	251	-79.7
לכיסוי גירעון מצטבר	-	-	כלליות, השתתפויות והעברות	6,004	24.1
מלווה לאיזון	229	-	<u>תקציב בלתי רגיל - סך הכל</u>	<u>7,227</u>	<u>..</u>
<u>תקציב בלתי רגיל - סך הכל</u>	<u>5,047</u>	<u>169.5</u>	עבודות פיתוח	6,070	..
מזה: השתתפות בעלי נכסים	-	-	העברת מלוות	-	-
השתתפות משרדי ממשל	3,620	228.4	אחר	1,157	27.1
מלוות	-	-			
<p>עודף/גירעון בתקציב הרגיל (אלפי ש"ח) תקציבי 569, תקציבי 340, שנת 188 מצטבר בסוף שנה</p>					

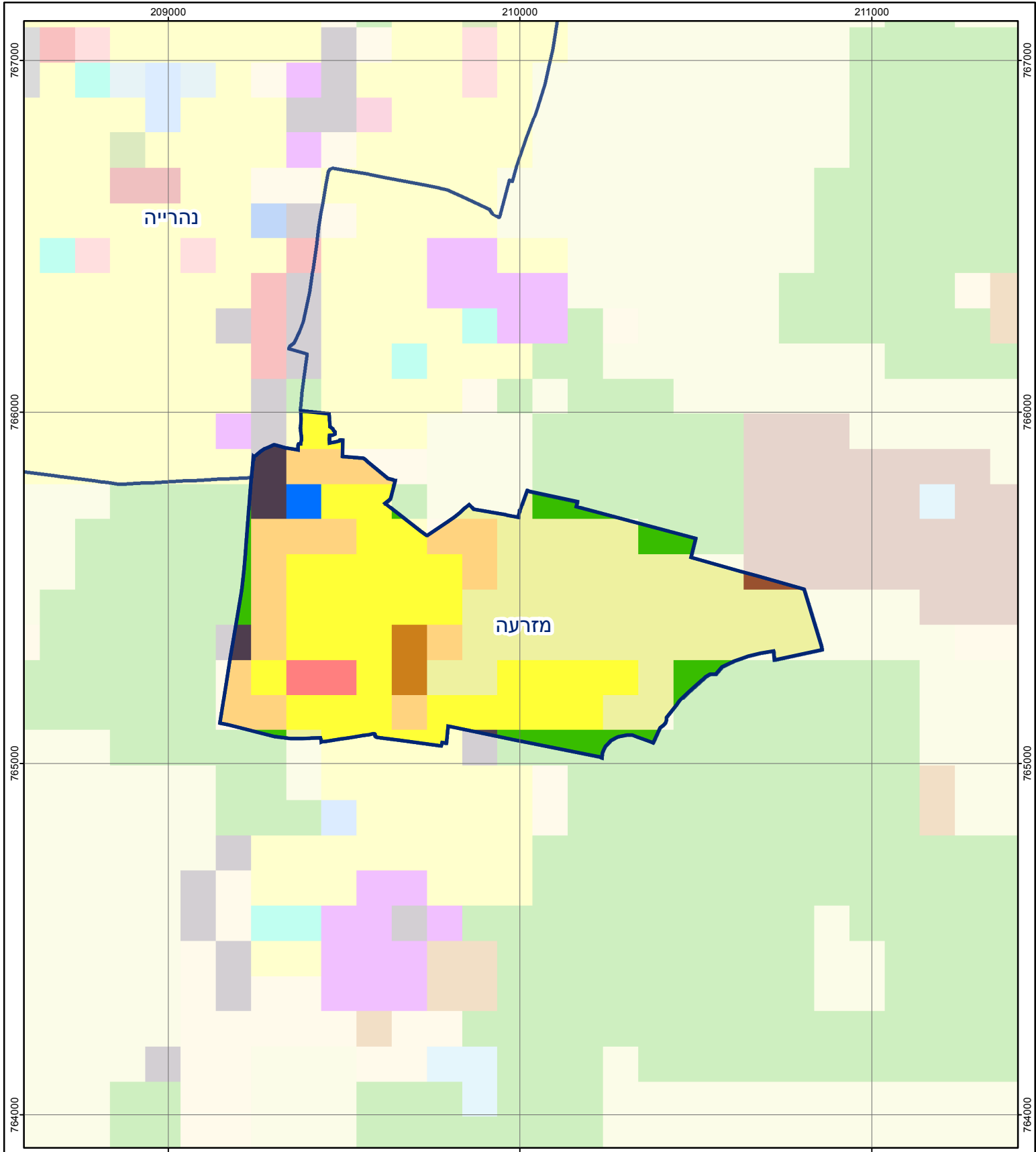
חיוב ארנונה* לפי סוג נכס (2015 ו-2016)

סוג הנכס	שטחים באלפי מ"ר		סה"כ חיוב באלפי ש"ח	
	2015	2016	2015	2016
סך הכל	121.7	122.8	4,382	4,463
מגורים	87.6	88.5	2,932	3,002
משרדים, שירותים ומסחר	10.7	10.8	1,036	1,058
תעשייה ומלאכה	2.6	2.5	141	138
בנקים וחברות ביטוח	-	-	-	-
בתי מלון	-	-	-	-
חניונים	2.3	1.9	113	102
קרקע תפוסה	10.5	10.5	90	91
קרקע תפוסה במפעל עתיר שטח	3.2	3.2	59.034.0	59.8
קרקע חקלאית	0.4	0.4	4	4
מבנה חקלאי	-	-	-	-
יתר סוגי הנכסים	4.5	5.0	6	7

* חיובי ארנונה מתייחסים לנתונים בתחילת שנה, ואינם כוללים את השינויים בסכומי המס בשל הצמדה ואת הגידול הטבעי שחל במהלך השנה כתוצאה מתוספת נכסים.

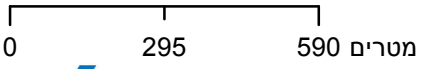
גביית ארנונה - 2016

למגורים	אלפי ש"ח	1,578
% שינוי ראלי לעומת 2015		-4.0
יחס גבייה ב-% לכלל החיובים		46.7
לא למגורים	אלפי ש"ח	1,233



מזרעה

סוג רשות: מועצה מקומית
 517 סמל יישוב:



מפת התמצאות



שימושי קרקע:	
	חינוך והשכלה
	בריאות ורווחה
	שירותי דת
	חירום והצלה
	שירותי מנהל ציבורי
	בתי עלמין
	תרבות פנאי וספורט
	מלונאות ואירוח כפרי
	מסחר ומגורים במרכז עירוני
	תחבורה
	מסחר ומשרדים
	תעשייה
	מכלולי תשתית
	שירות לציבור ללא אפיון
	מגורים
	מבנים חקלאיים
	כרייה וחציבה
	גופי מים
	גינות לנוי פארק ציבורי
	יער וחורש
	מטעים
	גידולי שדה
	שיחים בתה ועשבוני
	קרקע וסלע