

2016

מעלה עירון

כללי

| אחוזים | אלפים | קבוצת אוכלוסייה ודת |
|--------|-------|---------------------|
| 100.0 | 14.3 | סך הכל |
| 100.0 | | ערבים |
| 100.0 | | מוסלמים |

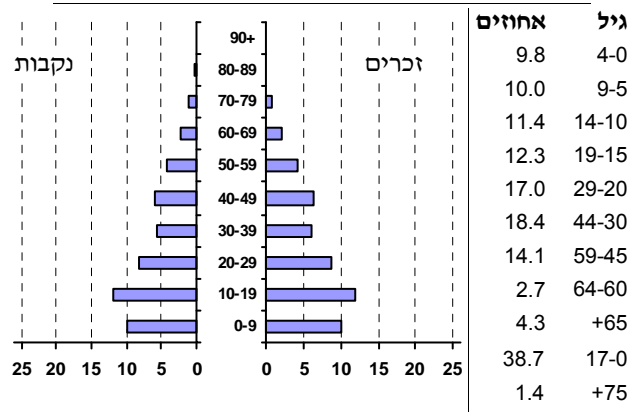
סמל: 1327 מחוז: חיפה
 מעמד מוניציפלי: מועצה מקומית
 שנת קבלת מעמד מוניציפלי: 1996
 מספר חברי מועצה: 11
 סמל ושם ועדת תכנון ובנייה: 354 עירון
 מרחק מגבול מחוז תל אביב (2015) (ק"מ): 59.4
 מרחב ימי, רשויות הגובלות בחוף הים: 0

דמוגרפיה

| | |
|-------|---|
| 1.2 | אחוז גידול האוכלוסייה (לעומת שנה קודמת) |
| 269 | לידות חי |
| 53 | פטירות |
| 216 | ריבוי טבעי - סך הכל |
| 15.2 | שיעור לאלף תושבים 2016-2015 |
| 1.4 | פטירות תינוקות (ממוצע 2016-2012) |
| (4.9) | שיעור לאלף לידות חי 2016-2012 |
| -7 | מאזן הגירה - סך הכל |

אוכלוסייה סוף 2016 - סך הכל (אלפים) 14.3
 זכרים 7.2
 נקבות 7.1
 יחס תלות (לאסף תושבים בלתי תלויים) 918

התפלגות אוכלוסייה, לפי גיל ומין (אחוזים):



הגירה פנימית, לפי מין וגיל

| גיל | | | | מין | | סך הכל | |
|-----|-------|-------|-------|-------|-------|--------|--------|
| +65 | 64-30 | 29-15 | עד 14 | נקבות | זכרים | | |
| - | 20 | 65 | 22 | 72 | 35 | 107 | נכנסים |
| .. | 24 | 77 | 18 | 89 | 31 | 120 | יוצאים |

שכר ורווחה

| מקבלי קצבאות בגין ילדים (סוף שנה) | | | | מקבלי: | |
|-----------------------------------|--|--------|--------|----------------------|-------------------------------------|
| מספר ילדים במשפחה | | | | 107 | דמי אבטלה - סך הכל (ממוצע חודשי) |
| +5 | 4-3 | 2-1 | סך הכל | 65 | מזה: גברים |
| 131 | 879 | 1,187 | 2,197 | - | הכשרה מקצועית |
| 703 | 3,000 | 1,829 | 5,532 | 41 | גיל ממוצע (לא כולל חיילים) |
| נתוני 2015 | | | | 109 | דמי אבטלה ממוצעים ליום (ש"ח) |
| שכר חודשי ממוצע של שכיר במשך השנה | | | | 1,375 | קצבאות זקנה ושאיירים (סוף שנה) |
| % שינוי ראלי לעומת שנה קודמת | | ש"ח | | 9.9 | מזה: אחוז מקבלי השלמת הכנסה |
| 2.8 | 5,476 | סך הכל | | 1,324 | גמלת הבטחה הכנסה (נפשות, במשך השנה) |
| 3.8 | 6,317 | גברים | | 171 | גמלאות (סוף שנה): סיעוד |
| 1.9 | 3,867 | נשים | | 378 | נכות כללית |
| 4,799 | מספר השכירים | | | 56 | ניידות |
| 54.2 | אחוז השכירים המשתכרים עד שכר מינימום | | | 67 | נכות מעבודה ותלויים |
| 0.3766 | מדד אי-השוויון - שכירים (מדד גיני, 0 שוויון מלא) | | | מבוטחים בקופות חולים | |
| 366 | מספר העצמאים | | | 14,322 | סך הכל (סוף שנה) |
| 8,542 | הכנסה חודשית ממוצעת של עצמאי במשך השנה (ש"ח) | | | 70.5 | באחוזים: כללית |
| 11.0 | אחוז שינוי ראלי לעומת שנה קודמת | | | 2.5 | מכבי |
| 44.8 | אחוז העצמאים המשתכרים עד מחצית השכר הממוצע | | | 26.7 | מאוחדת |
| | | | | 0.4 | לאומית |

2016

מעלה עירון

מים

| צריכה ביתית (וכל צריכה אחרת), לפי ייעוד | | | תקבולים (אלפי מ"ק) | |
|---|-------|----------|--------------------|------------------------------|
| מ"ק לנפש | אחוז | אלפי מ"ק | 534 | פחת (אלפי מ"ק) |
| 174.4 | 100.0 | 366 | 166 | אחוז הפחת מסך כל תקבולי המים |
| 143.5 | 82.3 | 301 | 31.0 | צריכה, לפי ייעוד |
| 9.6 | 5.5 | 20 | | |
| - | - | - | | |
| 1.2 | 0.7 | 2 | | |
| 4.0 | 2.3 | 8 | | |

בנייה ודירור

חינוך

| גמר בנייה | התחלת בנייה | ילדים בגנים של משרד החינוך תשע"ו/2015/16 | | | | |
|-----------|-------------|--|-------|-------|-------|-------|
| 14.7 | 9.3 | סך הכל | גיל 3 | גיל 4 | גיל 5 | גיל 6 |
| 11.5 | 3.4 | 858 | 295 | 265 | 282 | 16 |
| 54 | 19 | | | | | |
| 2,959 | | | | | | |

תחבורה

| תשע"ו/2015/16 | בתי ספר | כיתות | תלמידים | תמוצע תלמידים לכיתה |
|---|---------|-------|---------|---------------------|
| סך הכל | 7 | 127 | 3,410 | 27 |
| יסודי (כולל מיוחד) | 4 | 65 | 1,720 | 26 |
| על-יסודי | 5 | 62 | 1,690 | 27 |
| חטיבת ביניים | 3 | 36 | 987 | 27 |
| תיכון | .. | 26 | 703 | 27 |
| זכאים לתעודת בגרות מבין תלמידי כיתות יב (אחוזים): | | | | |
| סך הכל | | | | 55.8 |
| עמדו בדרישות הסף של האוניברסיטאות | | | | 45.8 |

פסולת

שימושי קרקע 2013

| פסולת מוצקה ביתית, מסחרית וגזם (ק"ג ליום לנפש) | אחוז | קמ"ר | סך הכל שטח שיפוט מגורים |
|--|-------|------|--|
| 1.4 | 100.0 | 6.13 | חינוך והשכלה |
| 2.3 | 36.2 | 2.22 | בריאות ורווחה |
| | 0.7 | 0.04 | שירותים ציבוריים |
| | 0.2 | 0.01 | תרבות, פנאי, נופש וספורט |
| | - | - | מסחר ומשרדים |
| | 0.2 | 0.01 | תעשייה |
| | 0.7 | 0.04 | תשתית ותחבורה |
| | 0.3 | 0.02 | מבנים חקלאיים |
| | - | - | גינון לנוי פארק ציבורי |
| | - | - | יער וחורש |
| | 8.0 | 0.49 | מטעים |
| | 19.7 | 1.21 | גידול שדה |
| | 0.2 | 0.01 | שטח פתוח אחר |
| | 33.6 | 2.07 | |
| | 6,171 | | צפיפות אוכלוסייה לשטח בנוי למגורים (נפשות לקמ"ר) |
| | 13.7 | | אוכלוסייה סוף 2013 - סך הכל (אלפים) |

2016

מעלה עירון

מדד פריפריאליות 2015

| | |
|-------|--|
| 5 | אשכול: (מ-1 עד 10, 1 הפריפריאלי ביותר) |
| 0.146 | ערך מדד: |
| 138 | דירוג: (מ-1 עד 255, 1 הפריפריאלי ביותר) |
| 138 | דירוג לפי מרכיבי המדד: |
| 138 | מדד נגישות פוטנציאלית: (מ-1 עד 255, 1 הנגישות הנמוכה ביותר) |
| 146 | קרבה לגבול מחוז תל אביב: (מ-1 עד 255, 1 המרוחק ביותר) |

מדד חברתי-כלכלי 2013

| | |
|--------|------------------------------------|
| 2 | אשכול: (מ-1 עד 10, 1 הנמוך ביותר) |
| -1.114 | ערך מדד: |
| 28 | דירוג: (מ-1 עד 255, 1 הנמוך ביותר) |

מדד קומפקטיות 2006

| | |
|-------|---------------------------------------|
| 9 | אשכול: (מ-1 עד 10, 1 הקומפקטי ביותר) |
| 193 | דירוג: (מ-1 עד 197, 1 הקומפקטי ביותר) |
| 1.840 | ציון תקן: |

אפיון טופוגרפי 2006

| מדד טופוגרפיה: ממוצע ציוני תקן של (א) ו-(ב) | | | (ב) שיפוע ממוצע, במעלות | | | (א) סטיית התקן של הגבהים מעל פני הים | | | גובה מעל פני הים, במטרים | | | |
|---|----------------------|------|-------------------------|----------|-----|---|----------|------|--------------------------|-------------|---------|---------|
| אשכול ⁽²⁾ | דירוג ⁽¹⁾ | ערך | דירוג ⁽¹⁾ | ציון תקן | ערך | דירוג ⁽¹⁾ | ציון תקן | ערך | ממוצע הגבהים | טווח הגבהים | מקסימלי | מינימלי |
| 8 | 181 | 1.30 | 180 | 1.38 | 9.7 | 178 | 1.22 | 61.4 | 218 | 251 | 356 | 105 |

(1) מ-1 עד 197, 1 השטוח ביותר.

(2) מ-1 עד 10, 1 השטוח ביותר.

2016

מעלה עירון

נתוני ביצוע תקציב הרשות

| הכנסות | אלפי ש"ח | % שינוי ראלי לעומת 2015 | הוצאות | אלפי ש"ח | % שינוי ראלי לעומת 2015 |
|--|----------|-------------------------|--|----------|-------------------------|
| סך כולל | 90,743 | 20.9 | סך כולל | 95,743 | 18.7 |
| <u>תקציב רגיל - סך הכל</u> | 76,973 | 12.4 | <u>תקציב רגיל - סך הכל</u> | 81,850 | 11.6 |
| מזה: <u>לפי ייעוד</u> | | | מזה: <u>לפי ייעוד</u> | | |
| חינוך | 32,166 | 20.6 | חינוך | 39,344 | 16.2 |
| רווחה | 6,457 | 14.4 | רווחה | 8,346 | -5.2 |
| מפעל מים | 12 | -55.3 | רכישת מים | - | - |
| <u>לפי מקור:</u> | | | <u>לפי סוג:</u> | | |
| עצמיות - סך הכל | 20,202 | -5.4 | עלות עבודה - סך הכל | 32,990 | 15.5 |
| מזה: ארנונה (גבייה) | 8,040 | 2.1 | מזה: חינוך | 24,485 | 19.7 |
| חינוך | 127 | 27.6 | רווחה | 2,179 | 12.1 |
| רווחה | 224 | -29.0 | הוצאות לפעולות | 20,378 | 1.4 |
| השתתפות ממשלה - סך הכל | 56,771 | 20.5 | פירעון מלוות | 2,045 | 17.0 |
| מזה: מענק כללי לאיזון | 12,492 | -10.0 | הוצאות מימון | 479 | .. |
| העברות והכנסות חד-פעמיות | 2,070 | - | העברות והוצאות חד-פעמיות (כולל כיסוי גירעון מצטבר) | 3,027 | 122.2 |
| לכיסוי גירעון מצטבר | - | - | כלליות, השתתפויות והעברות | 22,931 | 6.6 |
| מלווה לאיזון | - | - | <u>תקציב בלתי רגיל - סך הכל</u> | 13,893 | 89.8 |
| <u>תקציב בלתי רגיל - סך הכל</u> | 13,770 | 110.1 | עבודות פיתוח | 10,892 | .. |
| מזה: השתתפות בעלי נכסים | - | - | העברת מלוות | - | .. |
| השתתפות משרדי ממשל | 13,623 | .. | אחר | 3,001 | .. |
| מלוות | - | - | | | |
| עודף/גירעון בתקציב הרגיל (אלפי ש"ח) | | | | | |
| תקציבי | | 4,877 | מצטבר בסוף שנה | | 11,453 |
| שנתי | | 4,877 | | | |

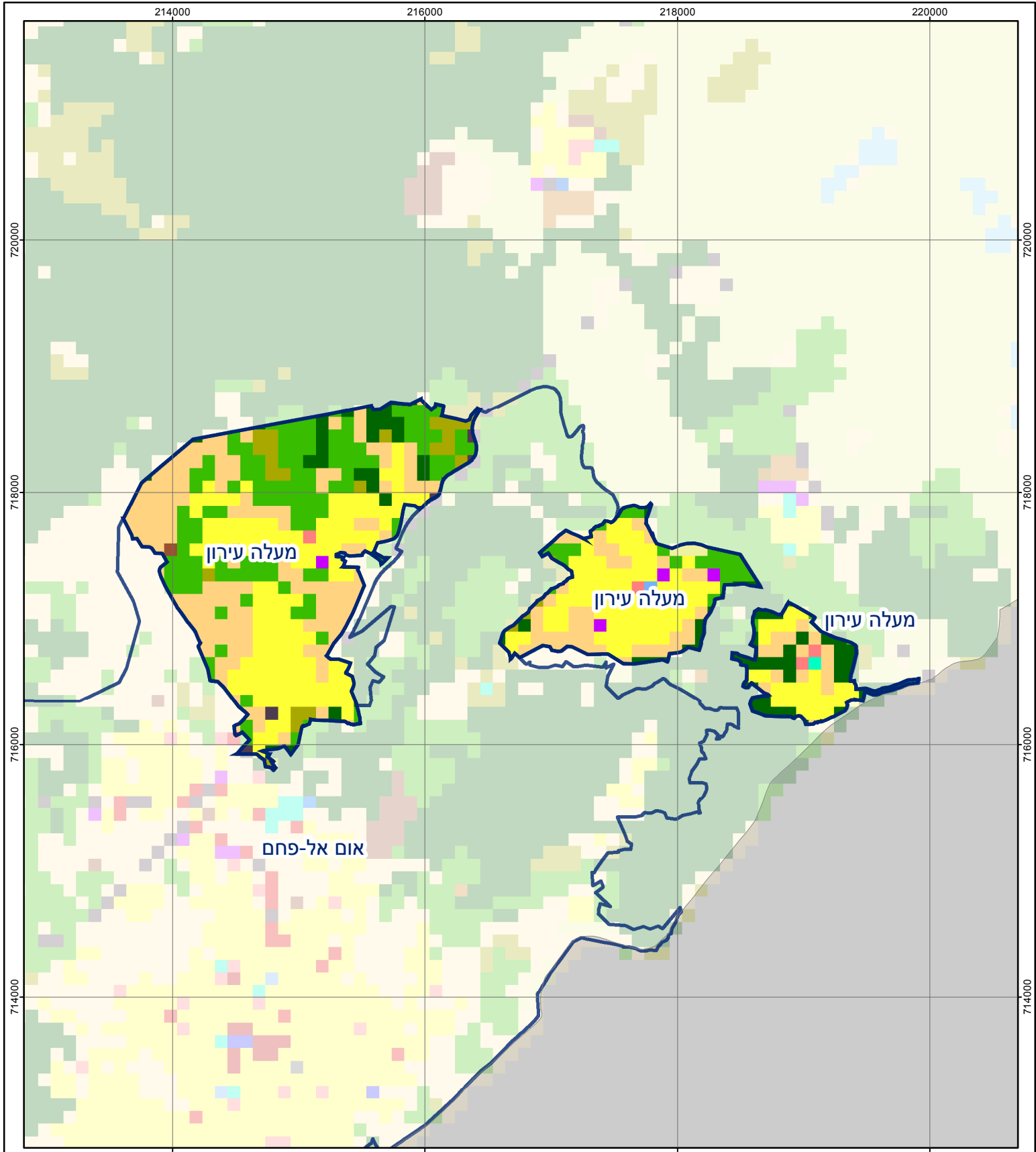
חיוב ארנונה* לפי סוג נכס (2015 ו-2016)

| סוג הנכס | שטחים באלפי מ"ר | | סה"כ חיוב באלפי ש"ח | |
|---------------------------|-----------------|-------|---------------------|--------|
| | 2015 | 2016 | 2015 | 2016 |
| סך הכל | 398.7 | 548.8 | 13,553 | 18,537 |
| מגורים | 370.5 | 507.1 | 12,201 | 16,907 |
| משרדים, שירותים ומסחר | 6.9 | 7.6 | 480 | 509 |
| תעשייה ומלאכה | 6.4 | 9.6 | 262 | 406 |
| בנקים וחברות ביטוח | - | - | - | - |
| בתי מלון | - | - | - | - |
| חניונים | 4.3 | 6.2 | 279 | 410 |
| קרקע תפוסה | 8.6 | 17.0 | 71 | 140 |
| קרקע תפוסה במפעל עתיר שטח | - | - | - | .. |
| קרקע חקלאית | - | - | - | - |
| מבנה חקלאי | 0.2 | 0.2 | 5 | 6 |
| יתר סוגי הנכסים | 2.0 | 1.2 | 254 | 160 |

* חיובי ארנונה מתייחסים לנתונים בתחילת שנה, ואינם כוללים את השינויים בסכומי המס בשל הצמדה ואת הגידול הטבעי שחל במהלך השנה כתוצאה מתוספת נכסים.

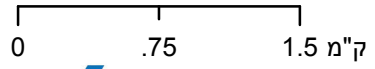
גביית ארנונה - 2016

| למגורים | אלפי ש"ח | 6,190 |
|----------------------------|----------|-------|
| % שינוי ראלי לעומת 2015 | 25.9 | |
| יחס גבייה ב-% לכלל החיובים | 38.9 | |
| לא למגורים | אלפי ש"ח | 1,850 |



מעלה עירון

סוג רשות: מועצה מקומית
 סמל יישוב: 1327



מפת התמצאות



| שימושי קרקע: | |
|------------------------|---------------------------|
| כרייה וחציבה | מסחר ומגורים במרכז עירוני |
| גופי מים | תחבורה |
| גינות לנוי פארק ציבורי | מסחר ומשרדים |
| יער וחורש | תעשייה |
| מטעים | מכלולי תשתית |
| גידולי שדה | שירות לציבור ללא אפיון |
| שיחים בתה ועשבוני | מגורים |
| קרקע וסלע | מבנים חקלאיים |
| חינוך והשכלה | |
| בריאות ורווחה | |
| שירותי דת | |
| חירום והצלה | |
| שירותי מנהל ציבורי | |
| בתי עלמין | |
| תרבות פנאי וספורט | |
| מלונאות ואירוח כפרי | |