

2016

עיילבון

כללי

אחוזים	אלפים	קבוצת אוכלוסייה ודת
100.0	5.5	סך הכל
100.0		ערבים
29.0		מוסלמים
70.9		נוצרים
..		דרוזים

סמל: 0530 מחוז: הצמון  
 מעמד מוניציפלי: מועצה מקומית  
 שנת קבלת מעמד מוניציפלי: 1973  
 מספר חברי מועצה: 9  
 סמל ושם ועדת תכנון ובנייה: 251 הגליל המזרחי  
 מרחק מגבול מחוז תל אביב (2015) (ק"מ): 107.4  
 מרחב ימי, רשויות הגובלות בחוף הים: 0

דמוגרפיה

אחוז גידול האוכלוסייה (לעומת שנה קודמת) -0.3

לידות חי 97

פטירות 12

ריבוי טבעי - סך הכל 85  
 שיעור לאלף תושבים 2016-2015 15.3

פטירות תינוקות (ממוצע 2016-2012) ..  
 שיעור לאלף לידות חי 2016-2012 -

מאזן הגירה - סך הכל -8

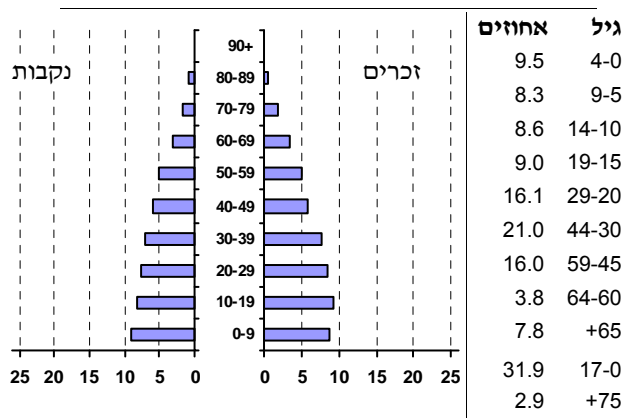
אוכלוסייה סוף 2016 - סך הכל (אלפים) 5.5

זכרים 2.8

נקבות 2.7

יחס תלות (לאחר תושבים בלתי תלויים) 759

התפלגות אוכלוסייה, לפי גיל ומין (אחוזים):



הגירה פנימית, לפי מין וגיל

גיל				מין		סך הכל	
+65	64-30	29-15	עד 14	נקבות	זכרים		
-	23	23	16	39	23	62	נכנסים
..	17	40	16	46	28	74	יוצאים

שכר ורווחה

מקבלי קצבאות בגין ילדים (סוף שנה)				מספר ילדים במשפחה		סך הכל		מקבלי:				
+5	4-3	2-1										
16	250	485	751	משפחות	40	דמי אבטלה - סך הכל (ממוצע חודשי)	22	מזה: גברים	..	הכשרה מקצועית		
86	812	755	1,653	ילדים	41	גיל ממוצע (לא כולל חיילים)	109	דמי אבטלה ממוצעים ליום (ש"ח)	425	קצבאות זקנה ושאימים (סוף שנה)		
<b>נתוני 2015</b>				<b>שכר חודשי ממוצע של שכיר במשך השנה</b>		מזה: אחוז מקבלי השלמת הכנסה		26.8		גמלת הבטחת הכנסה (נפשות, במשך השנה)		
% שינוי ראלי לעומת שנה קודמת		ש"ח		סך הכל		גמלאות (סוף שנה): סיעוד		283		נכות כללית		
4.4	7,160	סך הכל		גברים		ניידות		100		נכות מעבודה ותלויים		
4.9	8,754	גברים		נשים		נכות מעבודה ותלויים		240		מבוטחים בקופות חולים		
3.4	5,208	נשים		מספר השכירים		מבוטחים בקופות חולים		26		סך הכל (סוף שנה)		
2,409	אחוז השכירים המשתכרים עד שכר מינימום		43.9		מדד אי-השוויון - שכירים (מדד גייני, 0 שוויון מלא)		5,557		70.0		באחוזים: כללית	
0.4110	מספר העצמאים		198		הכנסה חודשית ממוצעת של עצמאי במשך השנה (ש"ח)		4.8		8.5		מכבי	
7,930	אחוז שינוי ראלי לעומת שנה קודמת		8.2		אחוז העצמאים המשתכרים עד מחצית השכר הממוצע		16.6		8.5		מאוחדת	
8.2	מאוחדת		16.6		לאומית							

2016

## עיילבון

## מים

צריכה ביתית (וכל צריכה אחרת), לפי ייעוד			תקבולים (אלפי מ"ק)	436
פחת (אלפי מ"ק)			46	
אחוז הפחת מסך כל תקבולי המים צריכה, לפי ייעוד			10.4	
מ"ק לנפש	אחוז	אלפי מ"ק	סך הכל	
65.6	100.0	363	סך הכל	
50.7	77.3	281	מזה: למגורים	
1.7	2.5	9	למוסדות הרשות	
-	-	-	לגינון ציבורי	
4.6	6.9	25	למסחר ומלאכה	
1.7	2.6	10	לבנייה	
			אלפי מ"ק	391
			מסך הכל	100.0
			סך הכל	
			ביתית (וכל צריכה אחרת)	363
			חקלאית	27
			7.0	

## בנייה ודירור

## חינוך

גמר בנייה		התחלת בנייה	שטח - סך הכל (אלפי מ"ר)	ילדים בגנים של משרד החינוך תשע"ו 2015/16				
8.6	11.7	8.3	מזה: למגורים (אלפי מ"ר)	גיל 6	גיל 5	גיל 4	גיל 3	סך הכל
41	45	41	מספר דירות	5	80	99	99	283
מספר דירות למגורים לפי מרשם מבנים ודירות			1,737					
תחבורה			תשע"ו 2015/16					
ממוצע תלמידים לכיתה	כיתות	בתי ספר	זכאים לתעודת בגרות מבין תלמידי כיתות יב (אחוזים):					
28	1,134	40	סך הכל					
27	539	20	יסודי (כולל מיוחד)					
30	595	20	על-יסודי					
26	291	11	חטיבת ביניים					
34	304	9	תיכון					
סך הכל			50.6					
עמדו בדרישות הסף של האוניברסיטאות			37.9					
כלי רכב מנועיים - סך הכל			2,279					
מזה: מכוניות פרטיות			1,923					
גיל ממוצע של מכונית פרטית (שנים)			8.4					
תאונות דרכים עם נפגעים (ת"ד) - סך הכל			2					
שיעור ל-1,000 תושבים			0.4					
שיעור ל-1,000 כלי רכב			0.9					

## פסולת

## שימושי קרקע 2013

פסולת מוצקה ביתית, מסחרית וגזם (ק"ג ליום לנפש)		אחוז	קמ"ר	סך הכל שטח שיפוט
1.3	אחוז מחזור:	100.0	4.83	מגורים
0.2		18.0	0.87	חינוך והשכלה
		0.2	0.01	בריאות ורווחה
		-	-	שירותים ציבוריים
		0.4	0.02	תרבות, פנאי, נופש וספורט
		-	-	מסחר ומשרדים
		1.0	0.05	תעשייה
		2.1	0.10	תשתית ותחבורה
		-	-	מבנים חקלאיים
		-	-	גינון לנוי פארק ציבורי
		30.0	1.45	יער וחורש
		35.6	1.72	מטעים
		3.1	0.15	גידול שדה
		9.6	0.46	שטח פתוח אחר
פסולת מוצקה ביתית, מסחרית וגזם (ק"ג ליום לנפש)		6,092	צפיפות אוכלוסייה לשטח בנוי למגורים (נפשות לקמ"ר)	
אחוז מחזור:		5.3	צפיפות אוכלוסייה סוף 2013 - סך הכל (אלפים)	

**2016**

**עיילבון**

**מדד פריפריאליות 2015**

3	אשכול: (מ-1 עד 10, 1 הפריפריאלי ביותר)
-0.474	ערך מדד:
66	דירוג: (מ-1 עד 255, 1 הפריפריאלי ביותר)
78	דירוג לפי מרכיבי המדד:
	מדד נגישות פוטנציאלית:
	(מ-1 עד 255, 1 הנגישות הנמוכה ביותר)
58	קרבה לגבול מחוז תל אביב:
	(מ-1 עד 255, 1 המרוחק ביותר)

**מדד חברתי-כלכלי 2013**

4	אשכול: (מ-1 עד 10, 1 הנמוך ביותר)
-0.169	ערך מדד:
115	דירוג: (מ-1 עד 255, 1 הנמוך ביותר)

**מדד קומפקטיות 2006**

3	אשכול: (מ-1 עד 10, 1 הקומפקטי ביותר)
47	דירוג: (מ-1 עד 197, 1 הקומפקטי ביותר)
-0.733	ציון תקן:

**אפיון טופוגרפי 2006**

מדד טופוגרפיה: ממוצע ציוני תקן של (א) ו-(ב)			(ב) שיפוע ממוצע, במעלות			(א) סטיית התקן של הגבהים מעל פני הים			גובה מעל פני הים, במטרים			
אשכול <sup>(2)</sup>	דירוג <sup>(1)</sup>	ערך	דירוג <sup>(1)</sup>	ציון תקן	ערך	דירוג <sup>(1)</sup>	ציון תקן	ערך	ממוצע הגבהים	טווח הגבהים	מקסימלי	מינימלי
6	136	0.44	148	0.93	8.2	120	-0.05	27.7	195	139	259	120

(1) מ-1 עד 197, 1 השטוח ביותר.

(2) מ-1 עד 10, 1 השטוח ביותר.

2016

עיילבון

## נתוני ביצוע תקציב הרשות

הכנסות	אלפי ש"ח	% שינוי ראלי לעומת 2015	הוצאות	אלפי ש"ח	% שינוי ראלי לעומת 2015
סך כולל	45,493	53.4	סך כולל	46,403	58.9
<u>תקציב רגיל - סך הכל</u>	35,658	36.3	<u>תקציב רגיל - סך הכל</u>	36,052	36.3
מזה: <u>לפי ייעוד</u>			מזה: <u>לפי ייעוד</u>		
חינוך	5,786	14.1	חינוך	8,487	16.4
רווחה	4,950	17.1	רווחה	6,504	15.8
מפעל מים	159	20.1	רכישת מים	-	-
<u>לפי מקור:</u>			<u>לפי סוג:</u>		
עצמיות - סך הכל	10,098	16.5	עלות עבודה - סך הכל	11,944	9.2
מזה: ארנונה (גבייה)	5,962	24.2	מזה: חינוך	4,712	21.2
חינוך	182	6.3	רווחה	1,255	4.8
רווחה	192	..	<u>הוצאות לפעולות</u>	10,298	21.0
<u>השתתפות ממשלה - סך הכל</u>	19,712	12.6	<u>פירעון מלוות</u>	1,140	49.4
מזה: מענק כללי לאיזון	8,661	23.6	<u>הוצאות מימון</u>	194	4.8
העברות והכנסות חד-פעמיות	-	..	<u>העברות והוצאות חד-פעמיות</u>	6,432	..
לכיסוי גירעון מצטבר	-	..	(כולל כיסוי גירעון מצטבר)	6,044	4.1
<u>מלווה לאיזון</u>	5,848	-	<u>כלליות, השתתפויות והעברות</u>	6,044	4.1
<u>תקציב בלתי רגיל - סך הכל</u>	9,835	181.9	<u>תקציב בלתי רגיל - סך הכל</u>	10,351	274.6
מזה: השתתפות בעלי נכסים	-	-	עבודות פיתוח	3,958	112.2
השתתפות משרדי ממשל	3,023	197.3	העברת מלוות	5,848	-
מלוות	6,348	-	אחר	545	-39.3
<b>עודף/גירעון בתקציב הרגיל (אלפי ש"ח)</b>			<b>תקציבי שנת</b>		
-3,554			מצטבר בסוף שנה -3,554		
-6,242			-394		
-6,242			-6,242		

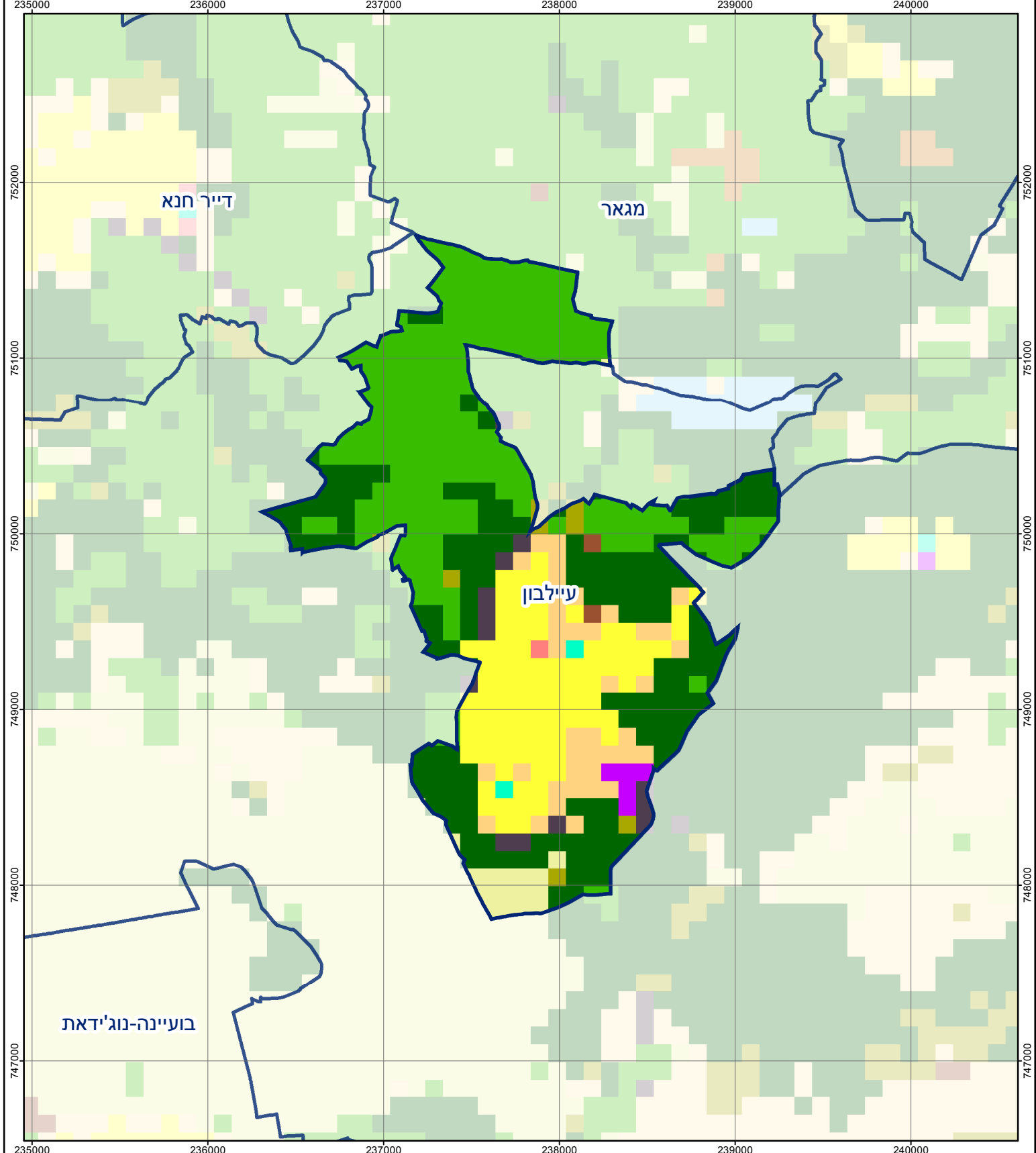
## חיוב ארנונה\* לפי סוג נכס (2015 ו-2016)

סוג הנכס	שטחים באלפי מ"ר		סה"כ חיוב באלפי ש"ח	
	2015	2016	2015	2016
סך הכל	311.8	332.6	8,135	8,890
מגורים	201.2	216.2	6,624	7,206
משרדים, שירותים ומסחר	12.7	14.8	825	974
תעשייה ומלאכה	5.7	5.4	224	215
בנקים וחברות ביטוח	0.3	0.3	185	186
בתי מלון	-	-	-	-
חניונים	-	-	-	-
קרקע תפוסה	80.7	83.9	99	115
קרקע תפוסה במפעל עתיר שטח	-	-	-	-
קרקע חקלאית	-	-	-	-
מבנה חקלאי	-	-	-	-
יתר סוגי הנכסים	11.1	11.9	178	193

\* חיובי ארנונה מתייחסים לנתונים בתחילת שנה, ואינם כוללים את השינויים בסכומי המס בשל הצמדה ואת הגידול הטבעי שחל במהלך השנה כתוצאה מתוספת נכסים.

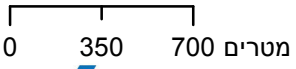
## גביית ארנונה - 2016

למגורים	אלפי ש"ח	4,526
% שינוי ראלי לעומת 2015	15.5	
יחס גבייה ב-% לכלל החיובים	36.2	
לא למגורים	אלפי ש"ח	1,436



# עילבון

סוג רשות: מועצה מקומית  
 530 סמל יישוב:



## מפת התמצאות



שימושי קרקע:		
כרייה וחציבה	מסחר ומגורים במרכז עירוני	חינוך והשכלה
גופי מים	תחבורה	בריות ורווחה
גינות לנוי פארק ציבורי	מסחר ומשרדים	שירותי דת
יער וחורש	תעשייה	חירום והצלה
מטעים	מכלולי תשתית	שירותי מנהל ציבורי
גידולי שדה	שירות לציבור ללא אפיון	בתי עלמין
שיחים בתה ועשבוני	מגורים	תרבות פנאי וספורט
קרקע וסלע	מבנים חקלאיים	מלונאות ואירוח כפרי