

2016

ערערה

כללי

אחוזים	אלפים	קבוצת אוכלוסייה ודת
100.0	24.2	סך הכל
100.0		ערבים
100.0		מוסלמים

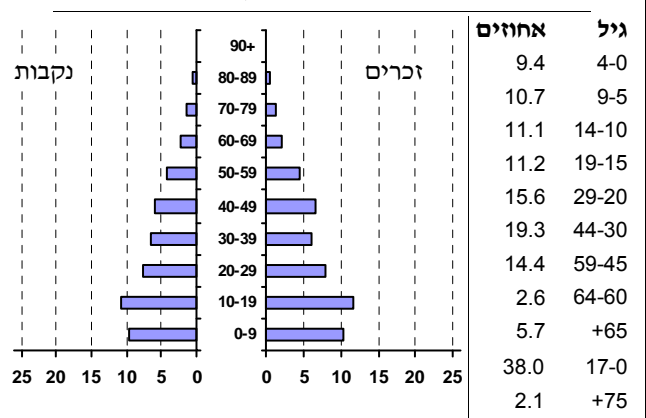
סמל: 0637 מחוז: חיפה
 מעמד מוניציפלי: מועצה מקומית
 שנת קבלת מעמד מוניציפלי: 1970
 מספר חברי מועצה: 13
 סמל ושם ועדת תכנון ובנייה: 354 עירון
 מרחק מגבול מחוז תל אביב (2015) (ק"מ): 50.6
 מרחב ימי, רשויות הגובלות בחוף הים: 0

דמוגרפיה

0.7	אחוז גידול האוכלוסייה (לעומת שנה קודמת)
340	לידות חי
64	פטירות
276	ריבוי טבעי - סך הכל
11.5	שיעור לאלף תושבים 2016-2015
2.6	פטירות תינוקות (ממוצע 2016-2012)
(7.4)	שיעור לאלף לידות חי 2016-2012
-28	מאזן הגירה - סך הכל

אוכלוסייה סוף 2016 - סך הכל (אלפים) 24.2
 זכרים 12.3
 נקבות 11.9
 יחס תלות (לאסף תושבים בלתי תלויים) 923

התפלגות אוכלוסייה, לפי גיל ומין (אחוזים):



הגירה פנימית, לפי מין וגיל

גיל				מין		סך הכל	
+65	64-30	29-15	עד 14	נקבות	זכרים		
-	34	69	43	102	44	146	נכנסים
-	37	101	43	139	42	181	יוצאים

שכר ורווחה

מקבלי קצבאות בגין ילדים (סוף שנה)				מקבלי:	
מספר ילדים במשפחה				124	דמי אבטלה - סך הכל (ממוצע חודשי)
+5	4-3	2-1	סך הכל	75	מזה: גברים
159	1,156	1,472	2,787	-	הכשרה מקצועית
857	3,902	2,302	7,061	42	גיל ממוצע (לא כולל חיילים)
נתוני 2015				93	דמי אבטלה ממוצעים ליום (ש"ח)
שכר חודשי ממוצע של שכיר במשך השנה				1,127	קצבאות זקנה ושאיירים (סוף שנה)
% שינוי ראלי לעומת שנה קודמת		ש"ח		20.1	מזה: אחוז מקבלי השלמת הכנסה
2.4	6,146	סך הכל		792	גמלת הבטחת הכנסה (נפשות, במשך השנה)
3.2	7,076	גברים		292	גמלאות (סוף שנה): סיעוד
1.6	4,829	נשים		580	נכות כללית
7,106	מספר השכירים			97	ניידות
47.9	אחוז השכירים המשתכרים עד שכר מינימום			76	נכות מעבודה ותלויים
0.3665	מדד אי-השוויון - שכירים (מדד גיני, 0 שוויון מלא)			מבוטחים בקופות חולים	
515	מספר העצמאים			18,943	סך הכל (סוף שנה)
6,806	הכנסה חודשית ממוצעת של עצמאי במשך השנה (ש"ח)			70.2	באחוזים: כללית
6.8	אחוז שינוי ראלי לעומת שנה קודמת			3.7	מכבי
48.3	אחוז העצמאים המשתכרים עד מחצית השכר הממוצע			23.1	מאוחדת
				3.0	לאומית

2016

ערערה

מים

צריכה ביתית (וכל צריכה אחרת), לפי ייעוד			תקבולים (אלפי מ"ק)	
מ"ק לנפש	אחוז	אלפי מ"ק	643	פחת (אלפי מ"ק)
59.2	100.0	532	107	אחוז הפחת מסך כל תקבולי המים
41.5	70.1	373	16.6	צריכה, לפי ייעוד
5.0	8.5	45		
-	-	-		
0.3	0.5	3		
2.8	4.7	25		
סך הכל			100.0	536
מזה: למגורים			99.3	532
למוסדות הרשות			0.7	4
לגינן ציבורי				
למסחר ומלאכה				
לבנייה				

בנייה ודירור

חינוך

גמר בנייה	התחלת בנייה	ילדים בגנים של משרד החינוך תשע"ו 2015/16				
שטח - סך הכל (אלפי מ"ר)		גיל 6	גיל 5	גיל 4	גיל 3	סך הכל
7.3	8.0	18	382	397	387	1,184
7.3	6.2	מספר דירות				
34	25	מספר דירות למגורים לפי מרשם מבנים ודירות				
3,846		תשע"ו 2015/16				
ממוצע תלמידים לכיתה		כיתות		בתי ספר	סך הכל	
26	4,375	171	10	יסודי (כולל מיוחד)		
24	2,454	103	7	על-יסודי		
28	1,921	68	4	חטיבת ביניים		
30	964	32	..	תיכון		
27	957	36	..	זכאים לתעודת בגרות מבין תלמידי כיתות יב (אחוזים):		
סך הכל		61.6		עמדו בדרישות הסף של האוניברסיטאות		
52.6						

תחבורה

גמר בנייה	התחלת בנייה	סך הכל
7,033	8.0	כלי רכב מנועיים - סך הכל
5,546	6.2	מזה: מכונות פרטיות
10.1	25	גיל ממוצע של מכונות פרטיות (שנים)
8		תאונות דרכים עם נפגעים (ת"ד) - סך הכל
0.3		שיעור ל-1,000 תושבים
1.2		שיעור ל-1,000 כלי רכב

פסולת

שימושי קרקע 2013

פסולת מוצקה ביתית, מסחרית וגזם (ק"ג ליום לנפש)	אחוז	קמ"ר	סך הכל שטח שיפוט
1.1	100.0	9.13	מגורים
9.9	40.4	3.69	חינוך והשכלה
	0.5	0.05	בריאות ורווחה
	-	-	שירותים ציבוריים
	0.1	0.01	תרבות, פנאי, נופש וספורט
	0.4	0.04	מסחר ומשרדים
	0.2	0.02	תעשייה
	-	-	תשתית ותחבורה
	0.4	0.04	מבנים חקלאיים
	0.1	0.01	גינן לנוי פארק ציבורי
	-	-	יער וחורש
	14.7	1.34	מטעים
	10.1	0.92	גידול שדה
	2.3	0.21	שטח פתוח אחר
	30.8	2.80	
	6,314		צפיפות אוכלוסייה לשטח בנוי למגורים (נפשות לקמ"ר)
	23.3		אוכלוסייה סוף 2013 - סך הכל (אלפים)

שטח וצפיפות

שטח (קמ"ר):	צפיפות לקמ"ר:
9.18	2,632.5

2016

ערערה

מדד פריפריאליות 2015

5	אשכול: (מ-1 עד 10, 1 הפריפריאלי ביותר)
0.262	ערך מדד:
156	דירוג: (מ-1 עד 255, 1 הפריפריאלי ביותר)
	דירוג לפי מרכיבי המדד:
149	מדד נגישות פוטנציאלית: (מ-1 עד 255, 1 הנגישות הנמוכה ביותר)
153	קרבה לגבול מחוז תל אביב: (מ-1 עד 255, 1 המרוחק ביותר)

מדד חברתי-כלכלי 2013

3	אשכול: (מ-1 עד 10, 1 הנמוך ביותר)
-0.789	ערך מדד:
65	דירוג: (מ-1 עד 255, 1 הנמוך ביותר)

מדד קומפקטיות 2006

7	אשכול: (מ-1 עד 10, 1 הקומפקטי ביותר)
141	דירוג: (מ-1 עד 197, 1 הקומפקטי ביותר)
0.601	ציון תקן:

אפיון טופוגרפי 2006

מדד טופוגרפיה: ממוצע ציוני תקן של (א) ו-(ב)			(ב) שיפוע ממוצע, במעלות			(א) סטיית התקן של הגבהים מעל פני הים			גובה מעל פני הים, במטרים			
אשכול ⁽²⁾	דירוג ⁽¹⁾	ערך	דירוג ⁽¹⁾	ציון תקן	ערך	דירוג ⁽¹⁾	ציון תקן	ערך	ממוצע הגבהים	טווח הגבהים	מקסימלי	מינימלי
7	149	0.67	138	0.64	7.2	163	0.71	47.7	164	290	384	94

(1) מ-1 עד 197, 1 השטוח ביותר.

(2) מ-1 עד 10, 1 השטוח ביותר.

2016

ערערה

נתוני ביצוע תקציב הרשות

הכנסות	אלפי ש"ח	% שינוי ראלי לעומת 2015	הוצאות	אלפי ש"ח	% שינוי ראלי לעומת 2015
סך כולל	131,765	20.3	סך כולל	134,231	22.5
<u>תקציב רגיל - סך הכל</u>	104,298	5.5	<u>תקציב רגיל - סך הכל</u>	106,054	6.3
מזה: <u>לפי ייעוד</u>			מזה: <u>לפי ייעוד</u>		
חינוך	47,431	6.4	חינוך	52,949	11.8
רווחה	10,607	3.3	רווחה	14,027	4.4
מפעל מים	88	-32.0	רכישת מים	-	-
<u>לפי מקור:</u>			<u>לפי סוג:</u>		
עצמיות - סך הכל	27,965	-1.2	עלות עבודה - סך הכל	52,192	15.5
מזה: ארנונה (גבייה)	14,233	6.6	מזה: חינוך	36,004	15.0
חינוך	828	-9.0	רווחה	3,633	10.9
רווחה	146	144.6	הוצאות לפעולות	28,652	5.4
השתתפות ממשלה - סך הכל	76,333	8.2	פירעון מלוות	2,537	-
מזה: מענק כללי לאיזון	14,628	8.5	הוצאות מימון	110	-18.7
העברות והכנסות חד-פעמיות	-	-	העברות והוצאות חד-פעמיות (כולל כיסוי גירעון מצטבר)	1,017	-81.1
לכיסוי גירעון מצטבר	-	-	כלליות, השתתפויות והעברות	21,546	-1.5
מלווה לאיזון	-	-	<u>תקציב בלתי רגיל - סך הכל</u>	28,177	187.4
<u>תקציב בלתי רגיל - סך הכל</u>	27,467	157.0	עבודות פיתוח	25,713	195.9
מזה: השתתפות בעלי נכסים	-	-	העברת מלוות	-	-
השתתפות משרדי ממשל	20,899	..	אחר	2,464	121.3
מלוות	-	-			
<p>עודף/גירעון בתקציב הרגיל (אלפי ש"ח) תקציבי שנת 1,756- מצטבר בסוף שנה 1,653-</p>					

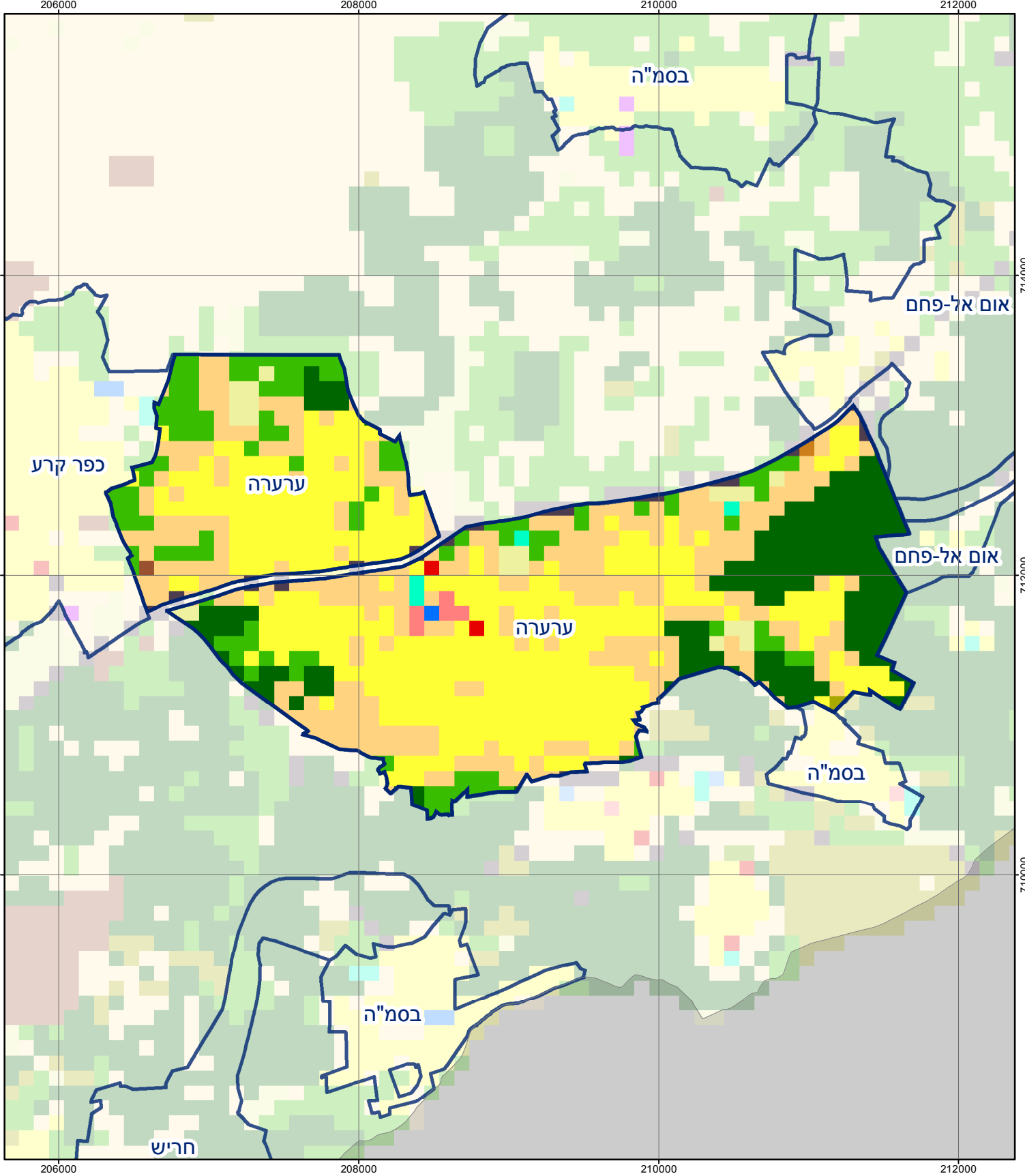
חיוב ארנונה* לפי סוג נכס (2015 ו-2016)

סוג הנכס	שטחים באלפי מ"ר		סה"כ חיוב באלפי ש"ח	
	2015	2016	2015	2016
סך הכל	762.6	919.0	25,054	30,854
מגורים	619.4	759.5	20,806	25,741
משרדים, שירותים ומסחר	31.0	45.2	2,005	2,995
תעשייה ומלאכה	10.6	9.6	614	456
בנקים וחברות ביטוח	0.6	0.6	274	267
בתי מלון	-	-	-	-
חניונים	-	-	-	-
קרקע תפוסה	73.3	82.7	625	779
קרקע תפוסה במפעל עתיר שטח	-	-	-	..
קרקע חקלאית	6.8	5.1	43	50
מבנה חקלאי	-	-	-	-
יתר סוגי הנכסים	20.9	16.2	688	566

* חיובי ארנונה מתייחסים לנתונים בתחילת שנה, ואינם כוללים את השינויים בסכומי המס בשל הצמדה ואת הגידול הטבעי שחל במהלך השנה כתוצאה מתוספת נכסים.

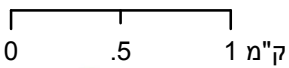
גביית ארנונה - 2016

למגורים	אלפי ש"ח	11,877
	% שינוי ראלי לעומת 2015	7.5
לא למגורים	יחס גבייה ב-% לכלל החיובים	30.6
	אלפי ש"ח	2,356



ערערה

סוג רשות: מועצה מקומית
 637 סמל יישוב:



מפת התמצאות



שימושי קרקע:	
כרייה וחציבה	חינוך והשכלה
גופי מים	בריאות ורווחה
גינות לנוי פארק ציבורי	שירותי דת
יער וחורש	חירום והצלה
מטעים	שירותי מנהל ציבורי
גידולי שדה	בתי עלמין
שיחים בתה ועשבוני	תרבות פנאי וספורט
קרקע וסלע	מלונאות ואירוח כפרי
מסחר ומגורים במרכז עירוני	תחבורה
מסחר ומשרדים	תעשייה
מכלולי תשתית	שירות לציבור ללא אפיון
מגורים	מבנים חקלאיים