

2016

ערערה-בנגב

כללי

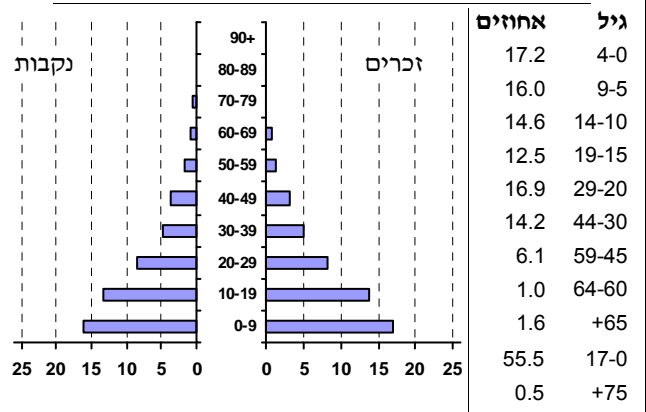
אחוזים	אלפים	קבוצת אוכלוסייה ודת
100.0	16.3	סך הכל
100.0		ערבים
100.0		מוסלמים

סמל: 1192 מחוז: הדרום
 מעמד מוניציפלי: מועצה מקומית
 שנת קבלת מעמד מוניציפלי: 1996
 מספר חברי מועצה: 11
 סמל ושם ועדת תכנון ובנייה: 652 נגב מזרחי
 מרחק מגבול מחוז תל אביב (2015) (ק"מ): 117.5
 מרחב ימי, רשויות הגובלות בחוף הים: 0

דמוגרפיה

3.4	אחוז גידול האוכלוסייה (לעומת שנה קודמת)
575	לידות חי
30	פטירות
545	ריבוי טבעי - סך הכל
33.9	שיעור לאלף תושבים 2016-2015
3.6	פטירות תינוקות (ממוצע 2016-2012)
(6.4)	שיעור לאלף לידות חי 2016-2012
-12	מאזן הגירה - סך הכל

אוכלוסייה סוף 2016 - סך הכל (אלפים) 16.3
 זכרים 8.1
 נקבות 8.2
 יחס תלות (לאסף תושבים בלתי תלויים) 1,620
 התפלגות אוכלוסייה, לפי גיל ומין (אחוזים):



הגירה פנימית, לפי מין וגיל

גיל				מין		סך הכל	
+65	64-30	29-15	עד 14	נקבות	זכרים		
-	25	69	61	94	61	155	נכנסים
..	42	49	82	94	80	174	יוצאים

שכר ורווחה

מקבלי קצבאות בגין ילדים (סוף שנה)				מקבלי:	
מספר ילדים במשפחה				64	דמי אבטלה - סך הכל (ממוצע חודשי)
+5	4-3	2-1	סך הכל	51	מזה: גברים
774	665	626	2,065	-	הכשרה מקצועית
4,902	2,319	971	8,192	34	גיל ממוצע (לא כולל חיילים)
נתוני 2015				124	דמי אבטלה ממוצעים ליום (ש"ח)
שכר חודשי ממוצע של שכיר במשך השנה				311	קצבאות זקנה ושאימים (סוף שנה)
% שינוי ראלי לעומת שנה קודמת		ש"ח		65.9	מזה: אחוז מקבלי השלמת הכנסה
4.4	5,875	סך הכל		4,177	גמלת הבטחה הכנסה (נפשות, במשך השנה)
4.7	7,119	גברים		58	גמלאות (סוף שנה): סיעוד
4.9	2,986	נשים		241	נכות כללית
3,202	מספר השכירים			46	ניידות
48.2	אחוז השכירים המשתכרים עד שכר מינימום			13	נכות מעבודה ותלויים
0.3412	מדד אי-השוויון - שכירים (מדד גיני, 0 שוויון מלא)			מבוטחים בקופות חולים	
116	מספר העצמאים		16,188	סך הכל (סוף שנה)	
11,180	הכנסה חודשית ממוצעת של עצמאי במשך השנה (ש"ח)		79.8	באחוזים: כללית	
-1.9	אחוז שינוי ראלי לעומת שנה קודמת		4.8	מכבי	
37.9	אחוז העצמאים המשתכרים עד מחצית השכר הממוצע		9.5	מאוחדת	
			5.9	לאומית	

2016

ערערה-בנגב

מים

צריכה ביתית (וכל צריכה אחרת), לפי ייעוד			תקבולים (אלפי מ"ק)	
מ"ק לנפש	אחוז	אלפי מ"ק	1,451	פחת (אלפי מ"ק)
34.4	100.0	562	889	אחוז הפחת מסך כל תקבולי המים
28.0	81.4	458	61.3	צריכה, לפי ייעוד
3.8	11.1	62		
0.9	2.7	15		
0.1	0.4	2		
1.0	3.0	17		
סך הכל			100.0	562
מזה: למגורים			100.0	562
למוסדות הרשות			-	-
לגינון ציבורי			-	-
למסחר ומלאכה			-	-
לבנייה			-	-

בנייה ודירור

חינוך

גמר בנייה	התחלת בנייה	ילדים בגנים של משרד החינוך תשע"ו 2015/16				
17.5	21.2	סך הכל	גיל 3	גיל 4	גיל 5	גיל 6
14.2	20.1	1,477	461	456	532	28
66	89	מספר דירות				
983	מספר דירות למגורים לפי מרשם מבנים ודירות					
תחבורה		תשע"ו 2015/16				
2,370	כלי רכב מנועיים - סך הכל	25	5,929	239	10	סך הכל
1,677	מזה: מכונות פרטיות	24	3,142	130	7	יסודי (כולל מיוחד)
10.4	גיל ממוצע של מכונות פרטיות (שנים)	26	2,787	109	6	על-יסודי
2	תאונות דרכים עם נפגעים (ת"ד) - סך הכל	29	1,427	50	..	חטיבת ביניים
0.1	שיעור ל-1,000 תושבים	23	1,360	59	4	תיכון
0.9	שיעור ל-1,000 כלי רכב	זכאים לתעודת בגרות מבין תלמידי כיתות יב (אחוזים):				
		סך הכל				
		עמדו בדרישות הסף של האוניברסיטאות				

פסולת

שימושי קרקע 2013

פסולת מוצקה ביתית, מסחרית וגזם		אחוז	קמ"ר	סך הכל שטח שיפוט
0.7	(ק"ג ליום לנפש)	100.0	13.97	מגורים
0.0	אחוז מחזור:	17.6	2.46	חינוך והשכלה
		0.4	0.06	בריאות ורווחה
		-	-	שירותים ציבוריים
		0.2	0.03	תרבות, פנאי, נופש וספורט
		0.6	0.08	מסחר ומשרדים
		0.1	0.01	תעשייה
		0.1	0.02	תשתית ותחבורה
		0.7	0.10	מבנים חקלאיים
		-	-	גינון לנוי פארק ציבורי
		-	-	יער וחורש
		0.8	0.11	מטעים
		22.5	3.14	גידול שדה
		57.0	7.96	שטח פתוח אחר
		6,016		צפיפות אוכלוסייה לשטח בנוי למגורים (נפשות לקמ"ר)
		14.8		אוכלוסייה סוף 2013 - סך הכל (אלפים)

שטח וצפיפות

שטח (קמ"ר): 14.03
צפיפות לקמ"ר: 1,164.9

2016

ערערה-בנגב

מדד פריפריאליות 2015

3	אשכול: (מ-1 עד 10, 1 הפריפריאלי ביותר)
-0.904	ערך מדד:
29	דירוג: (מ-1 עד 255, 1 הפריפריאלי ביותר)
	דירוג לפי מרכיבי המדד:
23	מדד נגישות פוטנציאלית: (מ-1 עד 255, 1 הנגישות הנמוכה ביותר)
41	קרבה לגבול מחוז תל אביב: (מ-1 עד 255, 1 המרוחק ביותר)

מדד חברתי-כלכלי 2013

1	אשכול: (מ-1 עד 10, 1 הנמוך ביותר)
-2.010	ערך מדד:
5	דירוג: (מ-1 עד 255, 1 הנמוך ביותר)

מדד קומפקטיות 2006

7	אשכול: (מ-1 עד 10, 1 הקומפקטי ביותר)
162	דירוג: (מ-1 עד 197, 1 הקומפקטי ביותר)
1.008	ציון תקן:

אפיון טופוגרפי 2006

מדד טופוגרפיה: ממוצע ציוני תקן של (א) ו-(ב)			(ב) שיפוע ממוצע, במעלות			(א) סטיית התקן של הגבהים מעל פני הים			גובה מעל פני הים, במטרים			
אשכול ⁽²⁾	דירוג ⁽¹⁾	ערך	דירוג ⁽¹⁾	ציון תקן	ערך	דירוג ⁽¹⁾	ציון תקן	ערך	ממוצע הגבהים	טווח הגבהים	מקסימלי	מינימלי
4	93	-0.32	95	-0.29	4.2	92	-0.35	19.7	456	95	511	415

(1) מ-1 עד 197, 1 השטוח ביותר.

(2) מ-1 עד 10, 1 השטוח ביותר.

2016

ערערה-בנגב

נתוני ביצוע תקציב הרשות

הכנסות	אלפי ש"ח	% שינוי ראלי לעומת 2015	הוצאות	אלפי ש"ח	% שינוי ראלי לעומת 2015
סך כולל	79,283	14.9	סך כולל	83,699	19.5
<u>תקציב רגיל - סך הכל</u>	70,062	9.0	<u>תקציב רגיל - סך הכל</u>	69,778	8.8
מזה: <u>לפי ייעוד</u>			מזה: <u>לפי ייעוד</u>		
חינוך	27,927	-1.1	חינוך	31,631	5.2
רווחה	6,645	18.1	רווחה	9,249	19.5
מפעל מים	338	-30.5	רכישת מים	-	-
<u>לפי מקור:</u>			<u>לפי סוג:</u>		
עצמיות - סך הכל	14,980	-7.4	עלות עבודה - סך הכל	24,727	13.4
מזה: ארנונה (גבייה)	4,897	76.7	מזה: חינוך	14,458	15.4
חינוך	1,530	9.2	רווחה	2,788	25.3
רווחה	36	57.3	הוצאות לפעולות	18,916	-3.3
השתתפות ממשלה - סך הכל	55,082	14.5	פירעון מלוות	1,153	-60.4
מזה: מענק כללי לאיזון	-	..	הוצאות מימון	269	150.3
העברות והכנסות חד-פעמיות	280	40.7	העברות והוצאות חד-פעמיות (כולל כיסוי גירעון מצטבר)	5,352	134.3
לכיסוי גירעון מצטבר	-	-	כלליות, השתתפויות והעברות	19,361	10.7
מלווה לאיזון	-	-	<u>תקציב בלתי רגיל - סך הכל</u>	13,921	137.7
<u>תקציב בלתי רגיל - סך הכל</u>	9,221	93.9	עבודות פיתוח	11,587	175.0
מזה: השתתפות בעלי נכסים	-	-	העברת מלוות	-	-
השתתפות משרדי ממשל	2,845	20.4	אחר	2,334	42.2
מלוות	-	-			
עודף/גירעון בתקציב הרגיל (אלפי ש"ח)					
תקציבי		284	מצטבר בסוף שנה		-1,808
שנתי		284			

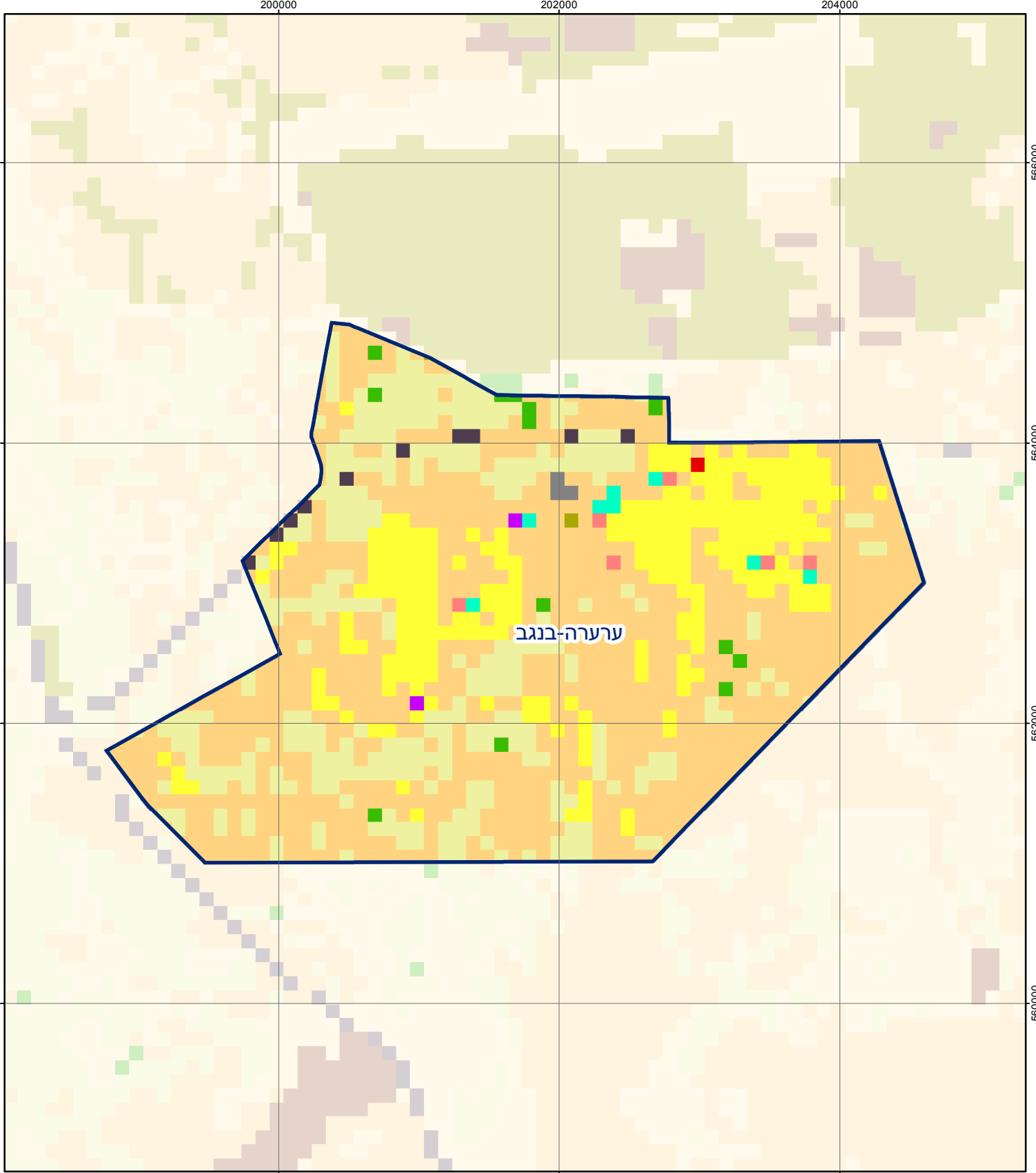
חיוב ארנונה* לפי סוג נכס (2015 ו-2016)

סוג הנכס	שטחים באלפי מ"ר		סה"כ חיוב באלפי ש"ח	
	2015	2016	2015	2016
סך הכל	599.9	596.0	8,517	8,606
מגורים	227.5	224.5	7,730	7,762
משרדים, שירותים ומסחר	9.4	9.8	610	681
תעשייה ומלאכה	1.5	1.4	89	80
בנקים וחברות ביטוח	-	-	-	-
בתי מלון	-	-	-	-
חניונים	-	-	-	-
קרקע תפוסה	20.1	19.6	2	2
קרקע תפוסה במפעל עתיר שטח	-	-	-	-
קרקע חקלאית	339.3	338.9	7	7
מבנה חקלאי	0.4	0.4	3	3
יתר סוגי הנכסים	0.6	0.5	37	31

* חיובי ארנונה מתייחסים לנתונים בתחילת שנה, ואינם כוללים את השינויים בסכומי המס בשל הצמדה ואת הגידול הטבעי שחל במהלך השנה כתוצאה מתוספת נכסים.

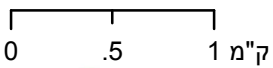
גביית ארנונה - 2016

למגורים	אלפי ש"ח	4,309
% שינוי ראלי לעומת 2015	55.5	
יחס גבייה ב-% לכלל החיובים	48.4	
לא למגורים	אלפי ש"ח	588



ערעה-בנגב

סוג רשות: מועצה מקומית
 סמל יישוב: 1192



מפת התמצאות



שימושי קרקע:	
כרייה וחציבה	מסחר ומגורים במרכז עירוני
גופי מים	תחבורה
גינות לנוי פארק ציבורי	מסחר ומשרדים
יער וחורש	תעשייה
מטעים	מכלולי תשתית
גידולי שדה	שירות לציבור ללא אפיון
שיחים בתה ועשבוני	מגורים
קרקע וסלע	מבנים חקלאיים
חינוך והשכלה	בריאות ורווחה
שירותי דת	חירום והצלה
שירותי מנהל ציבורי	בתי עלמין
תרבות פנאי וספורט	מלונאות ואירוח כפרי