

2016

קריית טבעון

כללי

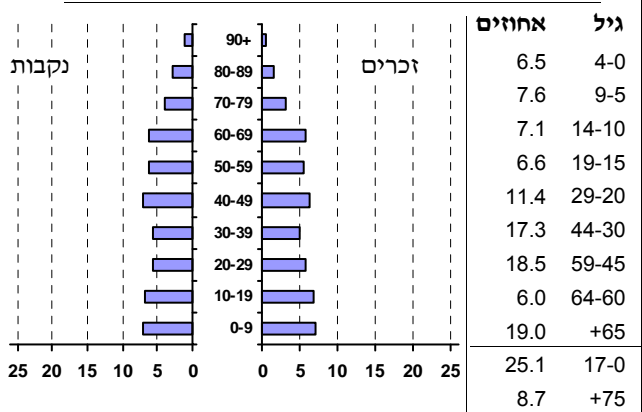
אחוזים	אלפים	קבוצת אוכלוסייה ודת
100.0	17.6	סך הכל
99.6		יהודים ואחרים
97.7		יהודים

סמל: 2300	מחוז: חיפה
מעמד מוניציפלי:	מועצה מקומית
שנת קבלת מעמד מוניציפלי:	1958
מספר חברי מועצה:	13
סמל ושם ועדת תכנון ובנייה:	306 קריית טבעון
מרחק מגבול מחוז תל אביב (2015) (ק"מ):	75.1
מרחב ימי, רשויות הגובלות בחוף הים:	0

דמוגרפיה

17.6	אוכלוסייה סוף 2016 - סך הכל (אלפים)
8.4	זכרים
9.2	נקבות
882	יחס תלות (לאסף תושבים בלתי תלויים)
התפלגות אוכלוסייה, לפי גיל ומין (אחוזים):	
1.3	אחוז גידול האוכלוסייה (לעומת שנה קודמת)
188	לידות חי
123	פטירות
65	ריבוי טבעי - סך הכל
3.7	שיעור לאסף תושבים 2016-2015
0.4	פטירות תינוקות (ממוצע 2016-2012)
..	שיעור לאסף לידות חי 2016-2012
-47	מאזן הגירה - סך הכל
16	עולים בהשתקעות ראשונה
18.8	גיל (אחוזים): 17-0
56.3	44-18
6.3	64-45
18.8	+65
5.3	אחוז עולי 1990+ מסך האוכלוסייה

17.6	אוכלוסייה סוף 2016 - סך הכל (אלפים)
8.4	זכרים
9.2	נקבות
882	יחס תלות (לאסף תושבים בלתי תלויים)
התפלגות אוכלוסייה, לפי גיל ומין (אחוזים):	



הגירה פנימית, לפי מין וגיל

גיל				מין		סך הכל	
+65	64-30	29-15	עד 14	נקבות	זכרים		
51	278	100	168	290	307	597	נכנסים
44	292	167	164	345	322	667	יוצאים

שכר ורווחה

מקבלי				מקבלי קצבאות בגין ילדים (סוף שנה)	
109	דמי אבטלה - סך הכל (ממוצע חודשי)				
46	מזה: גברים				
-	הכשרה מקצועית				
43	גיל ממוצע (לא כולל חיילים)				
159	דמי אבטלה ממוצעים ליום (ש"ח)				
2,739	קצבאות זקנה ושאיירים (סוף שנה)				
6.1	מזה: אחוז מקבלי השלמת הכנסה				
105	גמלת הבטחת הכנסה (נפשות, במשך השנה)				
313	גמלאות (סוף שנה): סיעוד				
384	נכות כללית				
93	ניידות				
81	נכות מעבודה ותלויים				
מבוטחים בקופות חולים					
15,622	סך הכל (סוף שנה)				
61.2	באחוזים: כללית				
36.7	מכבי				
1.3	מאוחדת				
0.8	לאומית				
מקבלי קצבאות בגין ילדים					
מספר ילדים במשפחה					
		סך הכל			
+5	4-3	2-1			
26	532	1,315	1,873	משפחות	
147	1,680	1,961	3,788	ילדים	
נתוני 2015					
שכר חודשי ממוצע של שכיר במשך השנה					
% שינוי ראלי לעומת שנה קודמת		ש"ח			
6.9		12,175	סך הכל		
5.4		15,530	גברים		
5.1		8,854	נשים		
7,460		מספר השכירים			
33.1		אחוז השכירים המשתכרים עד שכר מינימום			
0.4764		מדד אי-השוויון - שכירים (מדד גיני, 0 שוויון מלא)			
728		מספר העצמאים			
11,384		הכנסה חודשית ממוצעת של עצמאי במשך השנה (ש"ח)			
8.5		אחוז שינוי ראלי לעומת שנה קודמת			
42.2		אחוז העצמאים המשתכרים עד מחצית השכר הממוצע			

2016

קריית טבעון

מים

צריכה ביתית (וכל צריכה אחרת), לפי ייעוד			תקבולים (אלפי מ"ק)	
מ"ק לנפש	אחוז	אלפי מ"ק	1,580	פחת (אלפי מ"ק)
82.5	100.0	1,456	109	אחוז הפחת מסך כל תקבולי המים
70.8	85.7	1,248	6.9	צריכה, לפי ייעוד
3.1	3.7	54		
3.2	3.9	56		
3.8	4.6	67		
0.9	1.1	16		
סך הכל			100.0	1,471
מזה: למגורים			98.9	1,456
למוסדות הרשות			1.1	16
לגינן ציבורי				
למסחר ומלאכה				
לבנייה				
סך הכל				
ביתית (וכל צריכה אחרת)				
חקלאית				

בנייה ודירור

חינוך

גמר בנייה	התחלת בנייה	שטח - סך הכל (אלפי מ"ר)	ילדים בגנים של משרד החינוך תשע"ו 2015/16				
14.9	11.2	מזה: למגורים (אלפי מ"ר)	גיל 6	גיל 5	גיל 4	גיל 3	סך הכל
14.8	11.2	מספר דירות	61	236	196	151	644
50	32	מספר דירות למגורים לפי מרשם מבנים ודירות	תשע"ו 2015/16				
5,447			תמוצע תלמידים לכיתה	תלמידים	כיתות	בתי ספר	סך הכל
			23	2,923	127	8	יסודי (כולל מיוחד)
			25	1,530	62	5	על-יסודי
			21	1,393	65	5	חטיבת ביניים
			22	579	26	..	תיכון
			21	814	39	3	זכאים לתעודת בגרות מבין תלמידי כיתות יב (אחוזים):
							סך הכל
							עמדו בדרישות הסף של האוניברסיטאות

תחבורה

גמר בנייה	התחלת בנייה	שטח - סך הכל (אלפי מ"ר)
14.9	11.2	מזה: מכוניות פרטיות
14.8	11.2	גיל ממוצע של מכונית פרטית (שנים)
50	32	תאונות דרכים עם נפגעים (ת"ד) - סך הכל
5,447		שיעור ל-1,000 תושבים
		שיעור ל-1,000 כלי רכב

פסולת

שימושי קרקע 2013

פסולת מוצקה ביתית, מסחרית וגזם (ק"ג ליום לנפש)	אחוז	קמ"ר	סך הכל שטח שיפוט
1.5	100.0	7.99	מגורים
37.1	45.6	3.64	חינוך והשכלה
	2.5	0.20	בריאות ורווחה
	0.3	0.02	שירותים ציבוריים
	0.9	0.07	תרבות, פנאי, נופש וספורט
	0.5	0.04	מסחר ומשרדים
	0.8	0.06	תעשייה
	-	-	תשתית ותחבורה
	1.6	0.13	מבנים חקלאיים
	0.1	0.01	גינן לנוי פארק ציבורי
	1.5	0.12	יער וחורש
	18.6	1.49	מטעים
	0.9	0.07	גידול שדה
	6.6	0.53	שטח פתוח אחר
	20.1	1.61	
	4,808		צפיפות אוכלוסייה לשטח בנוי למגורים (נפשות לקמ"ר)
	17.5		אוכלוסייה סוף 2013 - סך הכל (אלפים)

שטח וצפיפות

שטח (קמ"ר):	צפיפות לקמ"ר:
8.25	2,140.1

2016

קריית טבעון

מדד פריפריאליות 2015

5	אשכול: (מ-1 עד 10, 1 הפריפריאלי ביותר)
0.107	ערך מדד:
135	דירוג: (מ-1 עד 255, 1 הפריפריאלי ביותר)
	דירוג לפי מרכיבי המדד:
150	מדד נגישות פוטנציאלית: (מ-1 עד 255, 1 הנגישות הנמוכה ביותר)
129	קרבה לגבול מחוז תל אביב: (מ-1 עד 255, 1 המרוחק ביותר)

מדד חברתי-כלכלי 2013

8	אשכול: (מ-1 עד 10, 1 הנמוך ביותר)
1.307	ערך מדד:
227	דירוג: (מ-1 עד 255, 1 הנמוך ביותר)

מדד קומפקטיות 2006

8	אשכול: (מ-1 עד 10, 1 הקומפקטי ביותר)
175	דירוג: (מ-1 עד 197, 1 הקומפקטי ביותר)
1.228	ציון תקן:

אפיון טופוגרפי 2006

מדד טופוגרפיה: ממוצע ציוני תקן של (א) ו-(ב)			(ב) שיפוע ממוצע, במעלות			(א) סטיית התקן של הגבהים מעל פני הים			גובה מעל פני הים, במטרים			
אשכול ⁽²⁾	דירוג ⁽¹⁾	ערך	דירוג ⁽¹⁾	ציון תקן	ערך	דירוג ⁽¹⁾	ציון תקן	ערך	ממוצע הגבהים	טווח הגבהים	מקסימלי	מינימלי
8	161	0.90	157	1.02	8.5	165	0.77	49.4	136	202	217	15

(1) מ-1 עד 197, 1 השטוח ביותר.

(2) מ-1 עד 10, 1 השטוח ביותר.

2016

קריית טבעון

נתוני ביצוע תקציב הרשות

הכנסות	אלפי ש"ח	% שינוי ראלי לעומת 2015	הוצאות	אלפי ש"ח	% שינוי ראלי לעומת 2015
סך כולל	121,343	3.1	סך כולל	127,785	11.4
<u>תקציב רגיל - סך הכל</u>	108,648	1.9	<u>תקציב רגיל - סך הכל</u>	107,993	1.3
מזה: <u>לפי ייעוד</u>			מזה: <u>לפי ייעוד</u>		
חינוך	27,082	-4.2	חינוך	36,915	1.9
רווחה	10,023	9.6	רווחה	14,260	11.2
מפעל מים	192	-17.2	רכישת מים	-	-
<u>לפי מקור:</u>			<u>לפי סוג:</u>		
עצמיות - סך הכל	72,361	3.4	עלות עבודה - סך הכל	32,729	2.4
מזה: ארנונה (גבייה)	55,566	2.6	מזה: חינוך	9,433	7.1
חינוך	435	-12.0	רווחה	2,755	4.9
רווחה	536	16.3	הוצאות לפעולות	18,883	-1.9
השתתפות ממשלה - סך הכל	36,287	-1.0	פירעון מלוות	4,983	-10.6
מזה: מענק כללי לאיזון	-	-	הוצאות מימון	461	-1.6
העברות והכנסות חד-פעמיות	-	-	העברות והוצאות חד-פעמיות (כולל כיסוי גירעון מצטבר)	1,299	-12.6
לכיסוי גירעון מצטבר	-	-	כלליות, השתתפויות והעברות	49,638	3.6
מלווה לאיזון	-	-	<u>תקציב בלתי רגיל - סך הכל</u>	19,792	144.2
<u>תקציב בלתי רגיל - סך הכל</u>	12,695	15.1	עבודות פיתוח	15,551	117.3
מזה: השתתפות בעלי נכסים	55	-43.6	העברת מלוות	1,379	-
השתתפות משרדי ממשל	5,596	81.0	אחר	2,862	201.8
מלוות	1,400	-			
<p>עודף/גירעון בתקציב הרגיל (אלפי ש"ח) תקציבי שנת 655 / מצטבר בסוף שנה -12,588</p>					

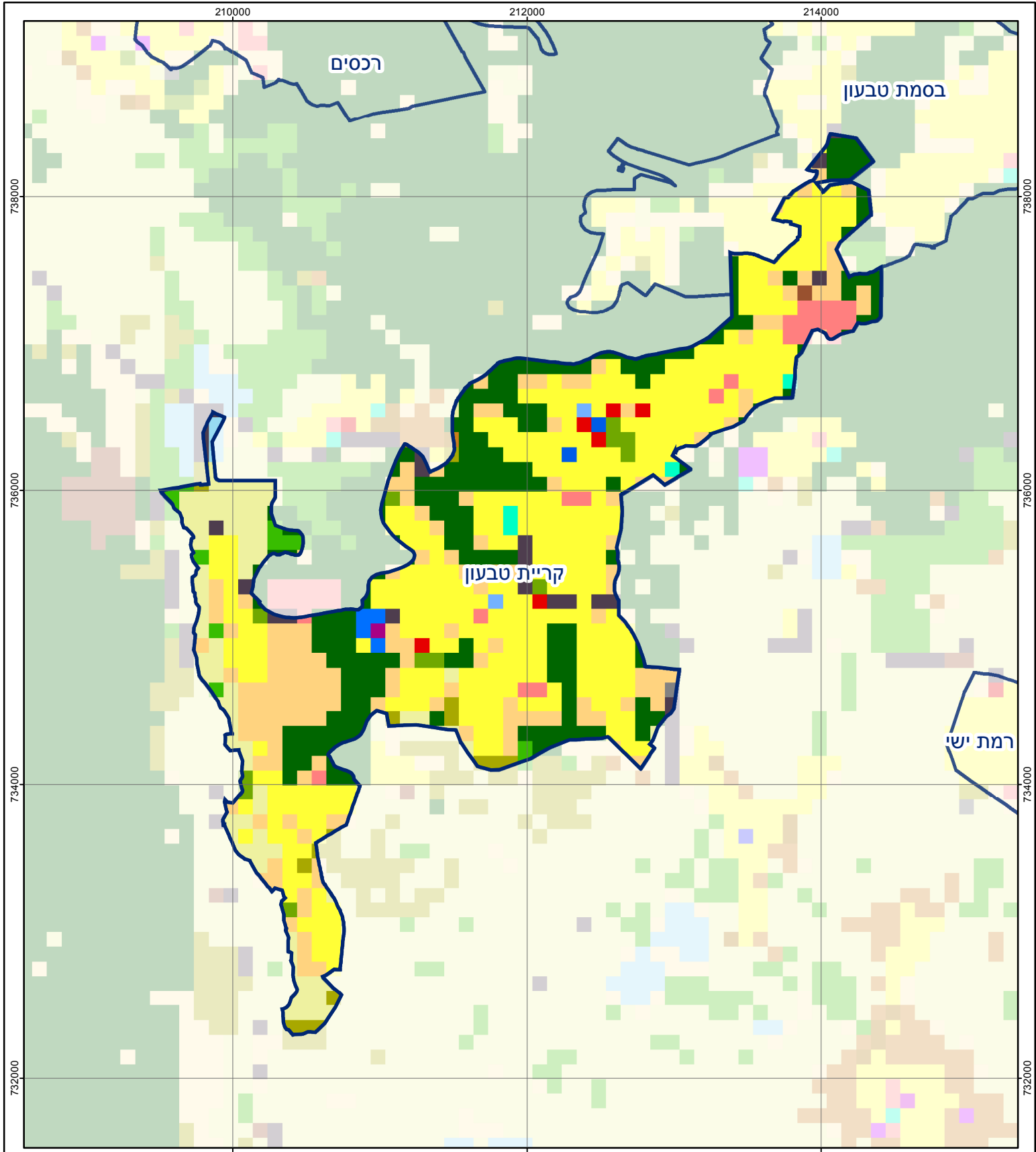
חיוב ארנונה* לפי סוג נכס (2015 ו-2016)

סוג הנכס	שטחים באלפי מ"ר		סה"כ חיוב באלפי ש"ח	
	2015	2016	2015	2016
סך הכל	1,210.5	1,216.7	60,699	61,698
מגורים	788.2	799.8	34,780	35,771
משרדים, שירותים ומסחר	31.3	31.2	5,800	5,808
תעשייה ומלאכה	3.0	2.9	337	336
בנקים וחברות ביטוח	1.4	1.4	1,552	1,590
בתי מלון	0.4	0.4	29	29
חניונים	-	-	-	-
קרקע תפוסה	288.6	282.5	14,544	14,417
קרקע תפוסה במפעל עתיר שטח	-	-	-	-
קרקע חקלאית	60.0	60.0	5	5
מבנה חקלאי	-	-	-	-
יתר סוגי הנכסים	37.7	38.4	3,654	3,742

* חיובי ארנונה מתייחסים לנתונים בתחילת שנה, ואינם כוללים את השינויים בסכומי המס בשל הצמדה ואת הגידול הטבעי שחל במהלך השנה כתוצאה מתוספת נכסים.

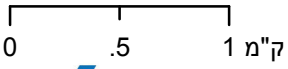
גביית ארנונה - 2016

למגורים	אלפי ש"ח	30,115
% שינוי ראלי לעומת 2015	5.6	
יחס גבייה ב-% לכלל החיובים	77.0	
לא למגורים	אלפי ש"ח	25,451



קרית טבעון

סוג רשות: מועצה מקומית
 סמל יישוב: 2300



מפת התמצאות



שימושי קרקע:	
כרייה וחציבה	מסחר ומגורים במרכז עירוני
גופי מים	תחבורה
גינות לנוי פארק ציבורי	מסחר ומשרדים
יער וחורש	תעשייה
מטעים	מכלולי תשתית
גידולי שדה	שירות לציבור ללא אפיון
שיחים בתה ועשבוני	מגורים
קרקע וסלע	מבנים חקלאיים
חינוך והשכלה	בריאות ורווחה
שירותי דת	חירום והצלה
שירותי מנהל ציבורי	בתי עלמין
תרבות פנאי וספורט	מלונאות ואירוח כפרי