

2016

ראמה

כללי

אחוזים	אלפים	קבוצת אוכלוסייה ודת
100.0	7.5	סך הכל
100.0		ערבים
18.6		מוסלמים
50.1		נוצרים
31.2		דרוזים

סמל: 0543 מחוז: הצמון
 מעמד מוניציפלי: מועצה מקומית
 שנת קבלת מעמד מוניציפלי: 1954
 מספר חברי מועצה: 9
 סמל ושם ועדת תכנון ובנייה: 260 בקעת בית הכרם
 מרחק מגבול מחוז תל אביב (2015) (ק"מ): 119.9
 מרחב ימי, רשויות הגובלות בחוף הים: 0

דמוגרפיה

אחוז גידול האוכלוסייה (לעומת שנה קודמת) 0.5

לידות חי 138

פטירות 58

ריבוי טבעי - סך הכל 80
 שיעור לאלף תושבים 2016-2015 10.7

פטירות תינוקות (ממוצע 2016-2012) ..
 שיעור לאלף לידות חי 2016-2012 -

מאזן הגירה - סך הכל -17

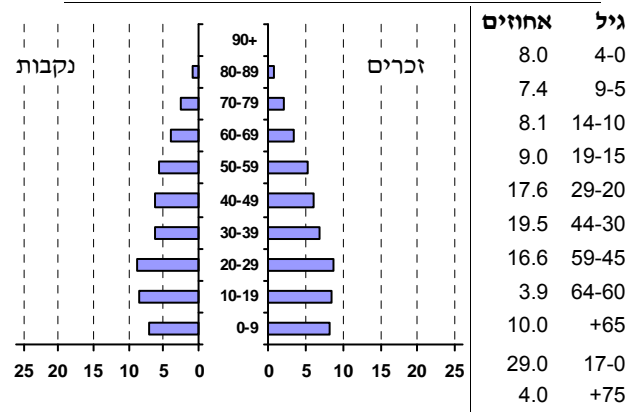
אוכלוסייה סוף 2016 - סך הכל (אלפים) 7.5

זכרים 3.7

נקבות 3.7

יחס תלות (לאלף תושבים בלתי תלויים) 739

התפלגות אוכלוסייה, לפי גיל ומין (אחוזים):



הגירה פנימית, לפי מין וגיל

גיל				מין		סך הכל	
+65	64-30	29-15	עד 14	נקבות	זכרים		
..	42	39	23	66	39	105	נכנסים
-	33	64	21	83	35	118	יוצאים

שכר ורווחה

מקבלי קצבאות בגין ילדים (סוף שנה)				מספר ילדים במשפחה		סך הכל		משפחות ילדים	
+5	4-3	2-1							
28	348	795	1,171	1,171	2,501	1,171	2,501	1,171	2,501
158	1,136	1,207	2,501	2,501	2,501	2,501	2,501	2,501	2,501

נתוני 2015			שכר חודשי ממוצע של שכיר במשך השנה		
% שינוי ראלי לעומת שנה קודמת	ש"ח		סך הכל	גברים	נשים
4.9	6,771		6,771	7,972	5,366
5.9	7,972				
2.4	5,366				

מספר השכירים		מספר העצמאים	
3,349	48.0	310	6.2
0.4035	310	7,223	51.3

מקבלי:	
52	דמי אבטלה - סך הכל (ממוצע חודשי)
27	מזה: גברים
-	הכשרה מקצועית
41	גיל ממוצע (לא כולל חיילים)
100	דמי אבטלה ממוצעים ליום (ש"ח)
822	קצבאות זקנה ושאימים (סוף שנה)
21.9	מזה: אחוז מקבלי השלמת הכנסה
344	גמלת הבטחת הכנסה (נפשות, במשך השנה)
111	גמלאות (סוף שנה): סיעוד
309	נכות כללית
34	ניידות
33	נכות מעבודה ותלויים

מבוטחים בקופות חולים	
8,073	סך הכל (סוף שנה)
62.0	באחוזים: כללית
14.9	מכבי
15.9	מאוחדת
7.2	לאומית

2016

ראמה

מים

צריכה ביתית (וכל צריכה אחרת), לפי ייעוד			תקבולים (אלפי מ"ק)	656
פחת (אלפי מ"ק)			170	
אחוז הפחת מסך כל תקבולי המים צריכה, לפי ייעוד			25.9	
מ"ק לנפש	אחוז	אלפי מ"ק	סך הכל	
63.1	100.0	471	סך הכל	
55.1	87.3	411	מזה: למגורים	
1.9	2.9	14	למוסדות הרשות	
0.0	0.1	0	לגינון ציבורי	
3.6	5.7	27	למסחר ומלאכה	
0.4	0.7	3	לבנייה	
			אלפי מ"ק	486
			מסך הכל	100.0
			סך הכל	
			ביתית (וכל צריכה אחרת)	471
			חקלאית	15
				3.0

בנייה ודירור

חינוך

התחלת בנייה		ילדים בגנים של משרד החינוך תשע"ו/2015/16				
גמר בנייה	6.0	שטח - סך הכל (אלפי מ"ר)	גיל 6	גיל 5	גיל 4	גיל 3
4.6	6.0	מזה: למגורים (אלפי מ"ר)	6	5	4	3
4.2	4.9	מספר דירות	5	122	114	132
20	17	מספר דירות למגורים לפי מרשם מבנים ודירות	373			
2,234			תשע"ו	בתי ספר	כיתות	תלמידים
			2015/16	תמוצע	תלמידים	לכיתה
			סך הכל	25	2,309	91
			יסודי (כולל מיוחד)	26	1,045	40
			על-יסודי	25	1,264	51
			חטיבת ביניים	25	356	14
			תיכון	25	908	37
			זכאים לתעודת בגרות מבין תלמידי כיתות יב (אחוזים):			
			סך הכל	74.8		
			עמדו בדרישות הסף של האוניברסיטאות	62.2		

תחבורה

גמר בנייה	התחלת בנייה	שטח - סך הכל (אלפי מ"ר)
4.6	6.0	מזה: למגורים (אלפי מ"ר)
4.2	4.9	מספר דירות
20	17	מספר דירות למגורים לפי מרשם מבנים ודירות
2,234		

פסולת

שימושי קרקע 2013

פסולת מוצקה ביתית, מסחרית וגזם (ק"ג ליום לנפש)	אחוז	קמ"ר	סך הכל שטח שיפוט
1.4	100.0	6.54	מגורים
2.9	19.1	1.25	חינוך והשכלה
	0.2	0.01	בריאות ורווחה
	-	-	שירותים ציבוריים
	0.2	0.01	תרבות, פנאי, נופש וספורט
	-	-	מסחר ומשרדים
	0.6	0.04	תעשייה
	2.3	0.15	תשתית ותחבורה
	-	-	מבנים חקלאיים
	-	-	גינון לנוי פארק ציבורי
	7.3	0.48	יער וחורש
	61.2	4.00	מטעים
	0.5	0.03	גידול שדה
	8.6	0.57	שטח פתוח אחר
	5,840		צפיפות אוכלוסייה לשטח בנוי למגורים (נפשות לקמ"ר)
	7.3		אוכלוסייה סוף 2013 - סך הכל (אלפים)

שטח וצפיפות

שטח (קמ"ר):	צפיפות לקמ"ר:
6.53	1,144.0

2016

ראמה

מדד פריפריאליות 2015

3	אשכול: (מ-1 עד 10, 1 הפריפריאלי ביותר)
-0.537	ערך מדד:
58	דירוג: (מ-1 עד 255, 1 הפריפריאלי ביותר)
82	דירוג לפי מרכיבי המדד:
	מדד נגישות פוטנציאלית:
	(מ-1 עד 255, 1 הנגישות הנמוכה ביותר)
37	קרבה לגבול מחוז תל אביב:
	(מ-1 עד 255, 1 המרוחק ביותר)

מדד חברתי-כלכלי 2013

4	אשכול: (מ-1 עד 10, 1 הנמוך ביותר)
-0.381	ערך מדד:
98	דירוג: (מ-1 עד 255, 1 הנמוך ביותר)

מדד קומפקטיות 2006

2	אשכול: (מ-1 עד 10, 1 הקומפקטי ביותר)
19	דירוג: (מ-1 עד 197, 1 הקומפקטי ביותר)
-1.152	ציון תקן:

אפיון טופוגרפי 2006

מדד טופוגרפיה: ממוצע ציוני תקן של (א) ו-(ב)			(ב) שיפוע ממוצע, במעלות			(א) סטיית התקן של הגבהים מעל פני הים			גובה מעל פני הים, במטרים			
אשכול ⁽²⁾	דירוג ⁽¹⁾	ערך	דירוג ⁽¹⁾	ציון תקן	ערך	דירוג ⁽¹⁾	ציון תקן	ערך	ממוצע הגבהים	טווח הגבהים	מקסימלי	מינימלי
9	182	1.45	193	1.89	11.4	175	1.00	55.6	426	234	564	330

(1) מ-1 עד 197, 1 השטוח ביותר.

(2) מ-1 עד 10, 1 השטוח ביותר.

2016

ראמה

נתוני ביצוע תקציב הרשות

הכנסות	אלפי ש"ח	% שינוי ראלי לעומת 2015	הוצאות	אלפי ש"ח	% שינוי ראלי לעומת 2015
סך כולל	63,436	2.3	סך כולל	61,892	1.7
<u>תקציב רגיל - סך הכל</u>	54,880	3.1	<u>תקציב רגיל - סך הכל</u>	53,270	3.8
מזה: <u>לפי ייעוד</u>			מזה: <u>לפי ייעוד</u>		
חינוך	14,764	16.9	חינוך	16,541	9.3
רווחה	4,457	22.1	רווחה	5,793	17.9
מפעל מים	39	-23.1	רכישת מים	-	-
<u>לפי מקור:</u>			<u>לפי סוג:</u>		
עצמיות - סך הכל	15,483	-11.0	עלות עבודה - סך הכל	24,171	7.2
מזה: ארנונה (גבייה)	6,901	8.5	מזה: חינוך	12,959	9.4
חינוך	190	185.0	רווחה	1,916	11.1
רווחה	-	-	הוצאות לפעולות	5,373	-2.4
השתתפות ממשלה - סך הכל	39,397	9.9	פירעון מלוות	8,718	214.5
מזה: מענק כללי לאיזון	11,594	13.6	הוצאות מימון	771	55.3
העברות והכנסות חד-פעמיות	859	-86.7	העברות והוצאות חד-פעמיות (כולל כיסוי גירעון מצטבר)	1,613	-80.8
לכיסוי גירעון מצטבר	-	-	כלליות, השתתפויות והעברות	12,624	9.2
מלווה לאיזון	-	-	<u>תקציב בלתי רגיל - סך הכל</u>	8,622	-10.0
<u>תקציב בלתי רגיל - סך הכל</u>	8,556	-2.4	עבודות פיתוח	3,765	-33.0
מזה: השתתפות בעלי נכסים	-	-	העברת מלוות	3,463	7.5
השתתפות משרדי ממשל	4,856	0.5	אחר	1,394	89.1
מלוות	3,463	5.7			
עודף/גירעון בתקציב הרגיל (אלפי ש"ח)					
תקציבי		1,610	מצטבר בסוף שנה	-9,259	
שנתי		1,610			

חיוב ארנונה* לפי סוג נכס (2015 ו-2016)

סוג הנכס	שטחים באלפי מ"ר		סה"כ חיוב באלפי ש"ח	
	2015	2016	2015	2016
סך הכל	473.4	401.5	13,866	13,795
מגורים	321.9	321.4	11,003	10,985
משרדים, שירותים ומסחר	23.4	27.2	1,550	1,863
תעשייה ומלאכה	7.2	6.8	384	371
בנקים וחברות ביטוח	0.7	0.7	312	312
בתי מלון	-	-	-	-
חניונים	-	-	-	-
קרקע תפוסה	21.4	21.7	199	201
קרקע תפוסה במפעל עתיר שטח	-	-	-	-
קרקע חקלאית	22.7	22.7	-	-
מבנה חקלאי	-	-	-	-
יתר סוגי הנכסים	76.1	1.1	418	63

* חיובי ארנונה מתייחסים לנתונים בתחילת שנה, ואינם כוללים את השינויים בסכומי המס בשל הצמדה ואת הגידול הטבעי שחל במהלך השנה כתוצאה מתוספת נכסים.

גביית ארנונה - 2016

למגורים	אלפי ש"ח	% שינוי ראלי לעומת 2015
	6,901	8.5
לא למגורים		89.5
	0	

234000

236000

762000

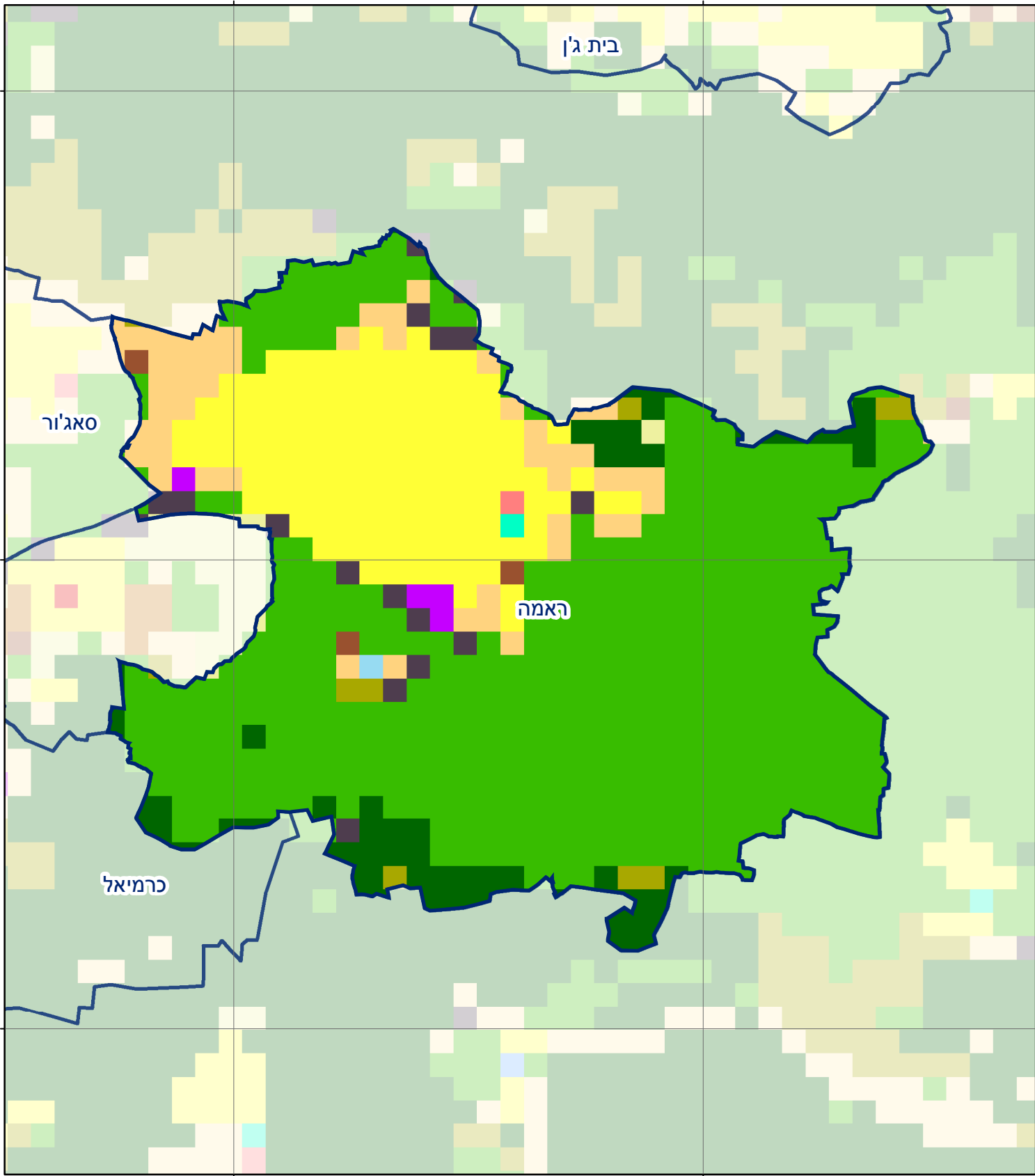
762000

760000

760000

758000

758000



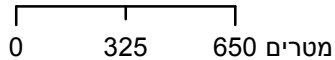
234000

236000

ראמה

סוג רשות: מועצה מקומית

סמל יישוב: 0543



מפת התמצאות



שימושי קרקע:

- | | | |
|------------------------|---------------------------|---------------------|
| כרייה וחציבה | מסחר ומגורים במרכז עירוני | חינוך והשכלה |
| גופי מים | תחבורה | בריאות ורווחה |
| גינות לנוי פארק ציבורי | מסחר ומשרדים | שירותי דת |
| יער וחורש | תעשייה | חירום והצלה |
| מטעים | מכלולי תשתית | שירותי מנהל ציבורי |
| גידולי שדה | שירות לציבור ללא אפיון | בתי עלמין |
| שיחים בתה ועשבוני | מגורים | תרבות פנאי וספורט |
| קרקע וסלע | מבנים חקלאיים | מלונאות ואירוח כפרי |