

2016

רכסים

כללי

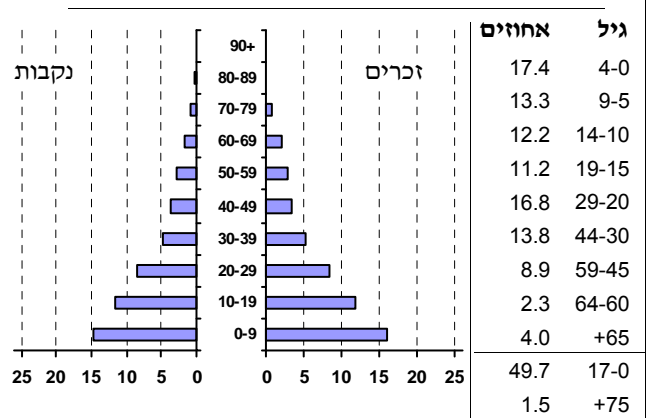
אחוזים	אלפים	קבוצת אוכלוסייה ודת
100.0	11.4	סך הכל
100.0		יהודים ואחרים
99.9		יהודים

סמל: 0922	מחוז: חיפה
מעמד מוניציפלי:	מועצה מקומית
שנת קבלת מעמד מוניציפלי:	1959
מספר חברי מועצה:	9
סמל ושם ועדת תכנון ובנייה:	355 מורדות הכרמל
מרחק מגבול מחוז תל אביב (2015) (ק"מ):	80.0
מרחב ימי, רשויות הגובלות בחוף הימ:	0

דמוגרפיה

6.4	אחוז גידול האוכלוסייה (לעומת שנה קודמת)
417	לידות חי
26	פטירות
391	ריבוי טבעי - סך הכל
35.5	שיעור לאלף תושבים 2016-2015
3.0	פטירות תינוקות (ממוצע 2016-2012)
(7.7)	שיעור לאלף לידות חי 2016-2012
18	מאזן הגירה - סך הכל
5	עולים בהשתקעות ראשונה
40.0	גיל (אחוזים): 17-0
60.0	44-18
0.0	64-45
0.0	+65
2.5	אחוז עולי 1990+ מסך האוכלוסייה

11.4	אוכלוסייה סוף 2016 - סך הכל (אלפים)
5.8	זכרים
5.6	נקבות
1,391	יחס תלות (לאסף תושבים בלתי תלויים)
התפלגות אוכלוסייה, לפי גיל ומין (אחוזים):	



הגירה פנימית, לפי מין וגיל

גיל				מין		סך הכל	
+65	64-30	29-15	עד 14	נקבות	זכרים		
3	64	173	146	179	207	386	נכנסים
12	75	171	107	165	200	365	יוצאים

שכר ורווחה

מקבלי				מקבלי קצבאות בגין ילדים (סוף שנה)	
78	דמי אבטלה - סך הכל (ממוצע חודשי)				
25	מזה: גברים				
-	הכשרה מקצועית				
37	גיל ממוצע (לא כולל חיילים)				
112	דמי אבטלה ממוצעים ליום (ש"ח)				
483	קצבאות זקנה ושאיירים (סוף שנה)				
11.4	מזה: אחוז מקבלי השלמת הכנסה				
468	גמלת הבטחת הכנסה (נפשות, במשך השנה)				
60	גמלאות (סוף שנה): סיעוד				
236	נכות כללית				
32	ניידות				
12	נכות מעבודה ותלויים				
		מבטחים בקופות חולים			
		סך הכל (סוף שנה)			
		11,109			
		באחוזים: כללית			
		35.1			
		מכבי			
		32.3			
		מאוחדת			
		26.9			
		לאומית			
		5.7			

מספר ילדים במשפחה				סך הכל	משפחות ילדים
+5	4-3	2-1			
474	496	595	1,565		
2,991	1,702	890	5,583		

נתוני 2015		
שכר חודשי ממוצע של שכיר במשך השנה		
% שינוי ראלי לעומת שנה קודמת	ש"ח	
4.9	5,077	סך הכל
4.9	5,947	גברים
4.7	4,475	נשים

מספר השכירים	
3,279	מספר השכירים
58.1	אחוז השכירים המשתכרים עד שכר מינימום
0.4303	מדד אי-השוויון - שכירים (מדד גיני, 0 שוויון מלא)
145	מספר העצמאים
5,890	הכנסה חודשית ממוצעת של עצמאי במשך השנה (ש"ח)
8.4	אחוז שינוי ראלי לעומת שנה קודמת
61.4	אחוז העצמאים המשתכרים עד מחצית השכר הממוצע

2016

רכסים

מים

צריכה ביתית (וכל צריכה אחרת), לפי ייעוד			תקבולים (אלפי מ"ק)	635
פחת (אלפי מ"ק)			29	4.5
אחוז הפחת מסך כל תקבולי המים צריכה, לפי ייעוד				
מ"ק לנפש	אחוז	אלפי מ"ק	מסך הכל	אלפי מ"ק
53.3	100.0	606	סך הכל	606
40.4	75.9	460	מזה: למגורים	606
10.7	20.2	122	למוסדות הרשות	100.0
0.1	0.2	1	לגינן ציבורי	100.0
1.0	1.8	11	למסחר ומלאכה	-
0.3	0.6	4	לבנייה	-
			ביתית (וכל צריכה אחרת)	
			חקלאית	

בנייה ודירור

חינוך

גמר בנייה	התחלת בנייה	שטח - סך הכל (אלפי מ"ר)	ילדים בגנים של משרד החינוך תשע"ו 2015/16				
16.4	7.9	מזה: למגורים (אלפי מ"ר)	סך הכל	גיל 3	גיל 4	גיל 5	גיל 6
15.0	6.4	מספר דירות	1,066	340	334	325	67
137	32	מספר דירות למגורים לפי מרשם מבנים ודירות					
2,021			תשע"ו 2015/16	בתי ספר	כיתות	תלמידים	תמוצע תלמידים לכיתה
1,583		כלי רכב מנועיים - סך הכל	סך הכל	18	155	3,142	20
1,354		מזה: מכוניות פרטיות	יסודי (כולל מיוחד)	12	121	2,381	20
9.9		גיל ממוצע של מכונית פרטית (שנים)	על-יסודי	7	34	761	22
1		תאונות דרכים עם נפגעים (ת"ד) - סך הכל	חטיבת ביניים	..	0	0	0
0.1		שיעור ל-1,000 תושבים	תיכון	7	34	761	22
0.7		שיעור ל-1,000 כלי רכב	זכאים לתעודת בגרות מבין תלמידי כיתות יב (אחוזים):				
			סך הכל	13.6			
			עמדו בדרישות הסף של האוניברסיטאות	6.3			

תחבורה

שימושי קרקע 2013

פסולת מוצקה ביתית, מסחרית וגזם (ק"ג ליום לנפש)	פסולת מוצקה ביתית, מסחרית וגזם	אחוז	קמ"ר	סך הכל שטח שיפוט
1.2		100.0	3.25	מגורים
1.2	אחוז מחזור:	21.8	0.71	חינוך והשכלה
		4.3	0.14	בריאות ורווחה
		0.3	0.01	שירותים ציבוריים
		0.3	0.01	תרבות, פנאי, נופש וספורט
		0.6	0.02	מסחר ומשרדים
		-	-	תעשייה
		0.3	0.01	תשתית ותחבורה
		-	-	מבנים חקלאיים
		0.3	0.01	גינן לנוי פארק ציבורי
		59.4	1.93	יער וחורש
		0.9	0.03	מטעים
		0.9	0.03	גידול שדה
		10.6	0.34	שטח פתוח אחר
		14,225		צפיפות אוכלוסייה לשטח בנוי למגורים (נפשות לקמ"ר)
		10.1		אוכלוסייה סוף 2013 - סך הכל (אלפים)

שטח וצפיפות

שטח (קמ"ר): 3.21

צפיפות לקמ"ר: 3,540.8

2016

רכסים

מדד פריפריאליות 2015

5	אשכול: (מ-1 עד 10, 1 הפריפריאלי ביותר)
0.134	ערך מדד:
137	דירוג: (מ-1 עד 255, 1 הפריפריאלי ביותר)
	דירוג לפי מרכיבי המדד:
155	מדד נגישות פוטנציאלית: (מ-1 עד 255, 1 הנגישות הנמוכה ביותר)
123	קרבה לגבול מחוז תל אביב: (מ-1 עד 255, 1 המרוחק ביותר)

מדד חברתי-כלכלי 2013

2	אשכול: (מ-1 עד 10, 1 הנמוך ביותר)
-1.433	ערך מדד:
15	דירוג: (מ-1 עד 255, 1 הנמוך ביותר)

מדד קומפקטיות 2006

3	אשכול: (מ-1 עד 10, 1 הקומפקטי ביותר)
75	דירוג: (מ-1 עד 197, 1 הקומפקטי ביותר)
-0.513	ציון תקן:

אפיון טופוגרפי 2006

מדד טופוגרפיה: ממוצע ציוני תקן של (א) ו-(ב)			(ב) שיפוע ממוצע, במעלות			(א) סטיית התקן של הגבהים מעל פני הים			גובה מעל פני הים, במטרים			
אשכול ⁽²⁾	דירוג ⁽¹⁾	ערך	דירוג ⁽¹⁾	ציון תקן	ערך	דירוג ⁽¹⁾	ציון תקן	ערך	ממוצע הגבהים	טווח הגבהים	מקסימלי	מינימלי
6	133	0.39	162	1.07	8.7	100	-0.29	21.2	57	94	106	11

(1) מ-1 עד 197, 1 השטוח ביותר.

(2) מ-1 עד 10, 1 השטוח ביותר.

2016

רכסים

נתוני ביצוע תקציב הרשות

הכנסות	אלפי ש"ח	% שינוי ראלי לעומת 2015	הוצאות	אלפי ש"ח	% שינוי ראלי לעומת 2015
סך כולל	58,153	18.5	סך כולל	61,039	13.9
<u>תקציב רגיל - סך הכל</u>	48,068	20.0	<u>תקציב רגיל - סך הכל</u>	47,829	10.3
מזה: <u>לפי ייעוד</u>			מזה: <u>לפי ייעוד</u>		
חינוך	8,627	31.9	חינוך	13,697	31.7
רווחה	7,270	18.1	רווחה	9,583	10.8
מפעל מים	29	-91.9	רכישת מים	-	-
<u>לפי מקור:</u>			<u>לפי סוג:</u>		
עצמיות - סך הכל	11,842	8.9	עלות עבודה - סך הכל	14,022	6.5
מזה: ארנונה (גבייה)	4,873	7.9	מזה: חינוך	4,286	14.3
חינוך	97	26.6	רווחה	2,128	9.0
רווחה	195	15.3	הוצאות לפעולות	15,882	8.2
השתתפות ממשלה - סך הכל	36,226	24.2	פירעון מלוות	1,600	-4.7
מזה: מענק כללי לאיזון	17,908	24.2	הוצאות מימון	164	22.1
העברות והכנסות חד-פעמיות	-	-	העברות והוצאות חד-פעמיות (כולל כיסוי גירעון מצטבר)	32	-86.9
לכיסוי גירעון מצטבר	-	-	כלליות, השתתפויות והעברות	16,129	20.0
מלווה לאיזון	-	-	<u>תקציב בלתי רגיל - סך הכל</u>	13,210	29.1
<u>תקציב בלתי רגיל - סך הכל</u>	10,085	11.9	עבודות פיתוח	13,056	32.2
מזה: השתתפות בעלי נכסים	-	-	העברת מלוות	-	-
השתתפות משרדי ממשל	8,922	18.1	אחר	154	-56.4
מלוות	-1,200	-200.5			
<p>עודף/גירעון בתקציב הרגיל (אלפי ש"ח) תקציבי שנת 239</p> <p>מצטבר בסוף שנה -10,043</p>					

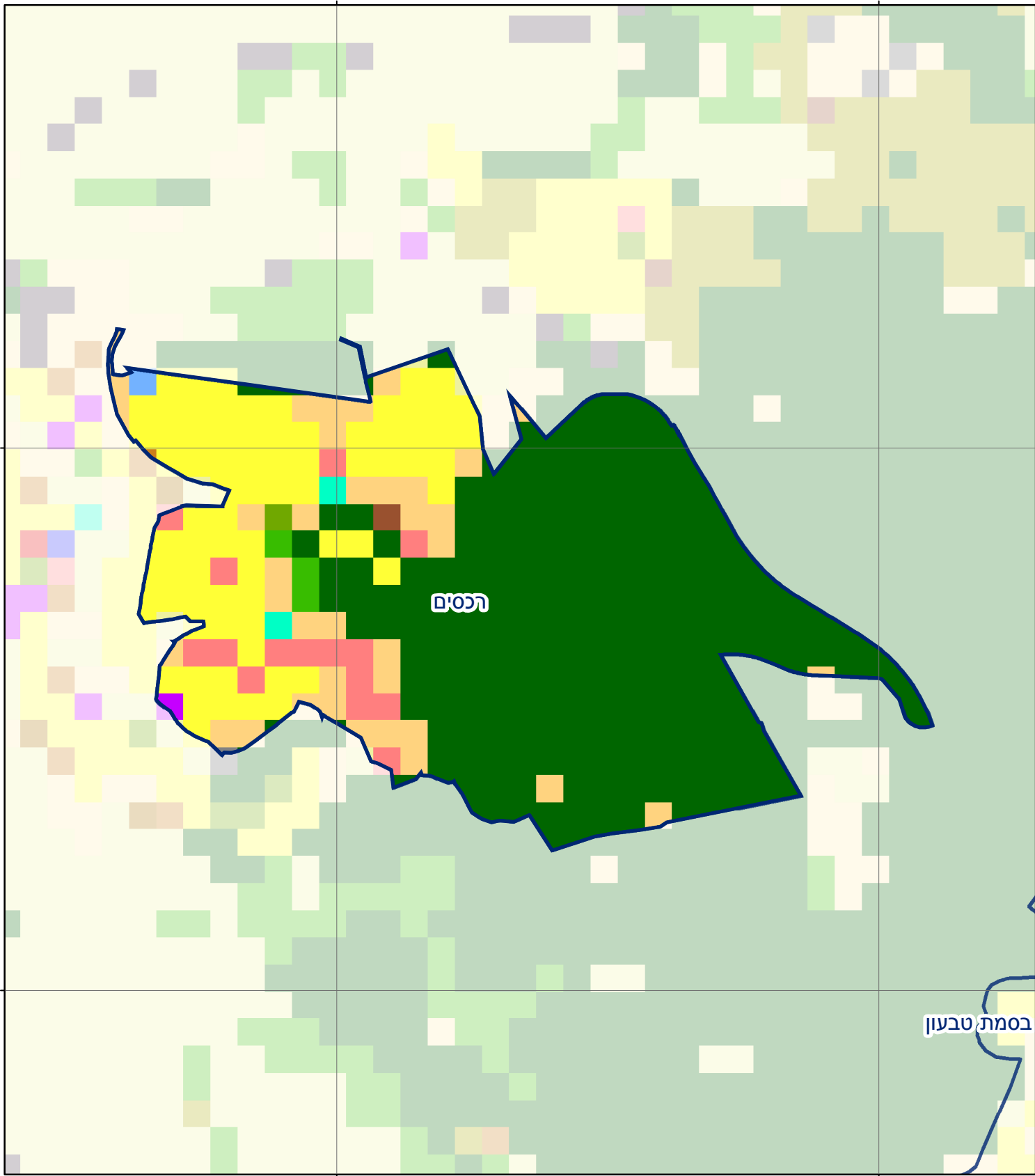
חיוב ארנונה* לפי סוג נכס (2015 ו-2016)

סוג הנכס	שטחים באלפי מ"ר		סה"כ חיוב באלפי ש"ח	
	2015	2016	2015	2016
סך הכל	259.3	265.3	8,591	8,936
מגורים	232.4	238.1	7,488	7,783
משרדים, שירותים ומסחר	8.1	8.3	576	601
תעשייה ומלאכה	-	0.2	-	13
בנקים וחברות ביטוח	-	-	-	-
בתי מלון	-	-	-	-
חניונים	-	-	-	-
קרקע תפוסה	3.0	3.0	119	120
קרקע תפוסה במפעל עתיר שטח	-	-	-	-
קרקע חקלאית	0.0	0.0	0	0
מבנה חקלאי	-	-	-	-
יתר סוגי הנכסים	15.8	15.8	408	419

* חיובי ארנונה מתייחסים לנתונים בתחילת שנה, ואינם כוללים את השינויים בסכומי המס בשל הצמדה ואת הגידול הטבעי שחל במהלך השנה כתוצאה מתוספת נכסים.

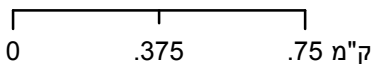
גביית ארנונה - 2016

למגורים	אלפי ש"ח	4,252
% שינוי ראלי לעומת 2015		13.0
יחס גבייה ב-% לכלל החיובים		58.5
לא למגורים	אלפי ש"ח	621



רכסים

סוג רשות: מועצה מקומית
 922 סמל יישוב:



מפת התמצאות



שימושי קרקע:	
	חינוך והשכלה
	בריאות ורווחה
	שירותי דת
	חירום והצלה
	שירותי מנהל ציבורי
	בתי עלמין
	תרבות פנאי וספורט
	מלונאות ואירוח כפרי
	מסחר ומגורים במרכז עירוני
	תחבורה
	מסחר ומשרדים
	תעשייה
	מכלולי תשתית
	שירות לציבור ללא אפיון
	מעורים
	מבנים חקלאיים
	כרייה וחציבה
	גופי מים
	גינות לנוי פארק ציבורי
	יער וחורש
	מטעים
	גידולי שדה
	שיחים בתה ועשבוני
	קרקע וסלע