

2016

רמת ישי

כללי

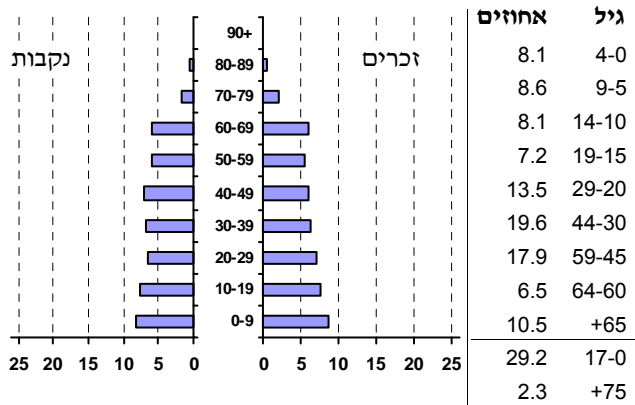
| אחוזים | אלפים | קבוצת אוכלוסייה ודת |
|--------|-------|---------------------|
| 100.0  | 7.6   | סך הכל              |
| 100.0  |       | יהודים ואחרים       |
| 98.5   |       | יהודים              |

סמל: 0122 מחוז: הצפון  
 מעמד מוניציפלי: מועצה מקומית  
 שנת קבלת מעמד מוניציפלי: 1958  
 מספר חברי מועצה: 9  
 סמל ושם ועדת תכנון ובנייה: 257 מבוא העמקים  
 מרחק מגבול מחוז תל אביב (2015) (ק"מ): 77.3  
 מרחב ימי, רשויות הגובלות בחוף הים: 0

דמוגרפיה

אחוז גידול האוכלוסייה (לעומת שנה קודמת) 1.3  
 לידות חי 109  
 פטירות 22  
 ריבוי טבעי - סך הכל 87  
 שיעור לאלף תושבים 2016-2015 11.6  
 פטירות תינוקות (ממוצע 2016-2012) 0.2  
 שיעור לאלף לידות חי 2016-2012 ..  
 מאזן הגירה - סך הכל -8  
 עולים בהשתקעות ראשונה 6  
 גיל (אחוזים): 17-0 : 100.0  
 44-18 0.0  
 64-45 0.0  
 +65 0.0  
 אחוז עולי 1990+ מסך האוכלוסייה 3.6

אוכלוסייה סוף 2016 - סך הכל (אלפים) 7.6  
 זכרים 3.8  
 נקבות 3.8  
 יחס תלות (לאסף תושבים בלתי תלויים) 739  
 התפלגות אוכלוסייה, לפי גיל ומין (אחוזים):



הגירה פנימית, לפי מין וגיל

| גיל |       |       |       | מין   |       | סך הכל |        |
|-----|-------|-------|-------|-------|-------|--------|--------|
| +65 | 64-30 | 29-15 | עד 14 | נקבות | זכרים |        |        |
| 11  | 168   | 53    | 106   | 176   | 162   | 338    | נכנסים |
| 18  | 163   | 70    | 88    | 162   | 177   | 339    | יוצאים |

שכר ורווחה

| מקבלי קצבאות בגין ילדים (סוף שנה)                       |     |     |        | מקבלי:                 |                                  |
|---|-----|-----|--------|------------------------|----------------------------------|
| מספר ילדים במשפחה                                       |     |     |        | 66                     | דמי אבטלה - סך הכל (ממוצע חודשי) |
| +5  | 4-3 | 2-1 | סך הכל | 28                     | מזה: גברים                       |
|   |     |     |        | -                      | הכשרה מקצועית                    |
| 6   | 276 | 584 | 866    | 43                     | גיל ממוצע (לא כולל חיילים)       |
| 31  | 877 | 904 | 1,812  | 142                    | דמי אבטלה ממוצעים ליום (ש"ח)     |
| משפחות ילדים  |     |     |        |                        |                                  |
| קצבאות זקנה ושאימים (סוף שנה) 743                       |     |     |        |                        |                                  |
| מזה: אחוז מקבלי השלמת הכנסה 2.6                         |     |     |        |                        |                                  |
| גמלת הבטחת הכנסה (נפשות, במשך השנה) 50                  |     |     |        |                        |                                  |
| גמלאות (סוף שנה): סיעוד 40                              |     |     |        |                        |                                  |
| נכות כללית 164  |     |     |        |                        |                                  |
| ניידות 24   |     |     |        |                        |                                  |
| נכות מעבודה ותלויים 44                                  |     |     |        |                        |                                  |
| מספר השכירים  |     |     |        | מבוטחים בקופות חולים   |                                  |
| אחוז השכירים המשתכרים עד שכר מינימום 29.9               |     |     |        | סך הכל (סוף שנה) 7,051 |                                  |
| מדד אי-השוויון - שכירים (מדד גיני, 0 שוויון מלא) 0.4358 |     |     |        | באחוזים: כללית 62.2    |                                  |
| מספר העצמאים 236  |     |     |        | מכבי 35.0              |                                  |
| הכנסה חודשית ממוצעת של עצמאי במשך השנה (ש"ח) 10,540     |     |     |        | מאוחדת 0.8             |                                  |
| אחוז שינוי ראלי לעומת שנה קודמת 9.0                     |     |     |        | לאומית 2.1             |                                  |
| אחוז העצמאים המשתכרים עד מחצית השכר הממוצע 43.2         |     |     |        |                        |                                  |

## 2016

## רמת ישי

## מים

| צריכה ביתית (וכל צריכה אחרת), לפי ייעוד |       |          | תקבולים (אלפי מ"ק) |                              |
|---|-------|----------|--------------------|------------------------------|
| מ"ק לנפש                                | אחוז  | אלפי מ"ק | 558                | פחת (אלפי מ"ק)               |
| 70.2                                    | 100.0 | 532      | 26                 | אחוז הפחת מסך כל תקבולי המים |
| 57.3                                    | 81.6  | 434      | 4.7                | צריכה, לפי ייעוד             |
| 2.9                                     | 4.1   | 22       |                    |                              |
| 0.7                                     | 1.0   | 5        |                    |                              |
| 8.4                                     | 11.9  | 63       |                    |                              |
| 0.9                                     | 1.3   | 7        |                    |                              |

## בנייה ודירור

## חינוך

| התחלת בנייה |             |  | ילדים בגנים של משרד החינוך תשע"ו/2015/16 |       |       |       |        |
|-------------|-------------|--|--|-------|-------|-------|--------|
| גמר בנייה   | התחלת בנייה | שטח - סך הכל (אלפי מ"ר)                  | גיל 6                                    | גיל 5 | גיל 4 | גיל 3 | סך הכל |
| 12.0        | 8.3         | מזה: למגורים (אלפי מ"ר)                  | 6  | 5     | 4     | 3     | סך הכל |
| 9.3         | 6.1         | מספר דירות                               | 20                                       | 97    | 123   | 102   | 342    |
| 46          | 36          | מספר דירות למגורים לפי מרשם מבנים ודירות |  |       |       |       |        |
| 2,187       |             |  |  |       |       |       |        |

## תחבורה

| גמר בנייה | התחלת בנייה | שטח - סך הכל (אלפי מ"ר)                  |
|-----------|-------------|--|
| 12.0      | 8.3         | מזה: למגורים (אלפי מ"ר)                  |
| 9.3       | 6.1         | מספר דירות                               |
| 46        | 36          | מספר דירות למגורים לפי מרשם מבנים ודירות |
| 2,187     |             |  |

## פסולת

## שימושי קרקע 2013

| פסולת מוצקה ביתית, מסחרית וגזם | ק"ג ליום לנפש |
|--------------------------------|---------------|
| 1.8                            | ק"ג ליום לנפש |
| 25.7                           | אחוז מחזור:   |

## שטח וצפיפות

| שטח (קמ"ר): | צפיפות לקמ"ר: |
|-------------|---------------|
| 2.33        | 3,250.8       |

| אחוז  | קמ"ר | שטח שיפוט  |
|-------|------|--|
| 100.0 | 2.34 | סך הכל שטח שיפוט                                 |
| 51.3  | 1.20 | מגורים   |
| 0.4   | 0.01 | חינוך והשכלה                                     |
| -     | -    | בריאות ורווחה                                    |
| -     | -    | שירותים ציבוריים                                 |
| 0.4   | 0.01 | תרבות, פנאי, נופש וספורט                         |
| 3.0   | 0.07 | מסחר ומשרדים                                     |
| 0.4   | 0.01 | תעשייה   |
| 2.6   | 0.06 | תשתית ותחבורה                                    |
| -     | -    | מבנים חקלאיים                                    |
| -     | -    | גינות לנוי פארק ציבורי                           |
| 2.6   | 0.06 | יער וחורש  |
| 3.0   | 0.07 | מטעים  |
| 26.5  | 0.62 | גידול שדה  |
| 9.8   | 0.23 | שטח פתוח אחר                                     |
| 6,083 |      | צפיפות אוכלוסייה לשטח בנוי למגורים (נפשות לקמ"ר) |
| 7.3   |      | אוכלוסייה סוף 2013 - סך הכל (אלפים)              |

**2016**

**רמת ישי**

**מדד פריפריאליות 2015**

|       |  |
|-------|--|
| 5     | אשכול: (מ-1 עד 10, 1 הפריפריאלי ביותר)                         |
| 0.002 | ערך מדד:   |
| 122   | דירוג: (מ-1 עד 255, 1 הפריפריאלי ביותר)                        |
|       | <b>דירוג לפי מרכיבי המדד:</b>                                  |
| 135   | מדד נגישות פוטנציאלית:<br>(מ-1 עד 255, 1 הנגישות הנמוכה ביותר) |
| 127   | קרבה לגבול מחוז תל אביב:<br>(מ-1 עד 255, 1 המרוחק ביותר)       |

**מדד חברתי-כלכלי 2013**

|       |                                    |
|-------|------------------------------------|
| 8     | אשכול: (מ-1 עד 10, 1 הנמוך ביותר)  |
| 1.434 | ערך מדד:                           |
| 238   | דירוג: (מ-1 עד 255, 1 הנמוך ביותר) |

**מדד קומפקטיות 2006**

|        |                                       |
|--------|---------------------------------------|
| 3      | אשכול: (מ-1 עד 10, 1 הקומפקטי ביותר)  |
| 37     | דירוג: (מ-1 עד 197, 1 הקומפקטי ביותר) |
| -0.850 | ציון תקן:                             |

**אפיון טופוגרפי 2006**

| מדד טופוגרפיה:<br>ממוצע ציוני תקן של<br>(א) ו-(ב) |                      |       | (ב) שיפוע ממוצע, במעלות |          |     | (א) סטיית התקן של<br>הגבהים מעל פני הים |          |      | גובה מעל פני הים, במטרים |             |         |         |
|---|----------------------|-------|-------------------------|----------|-----|---|----------|------|--------------------------|-------------|---------|---------|
| אשכול <sup>(2)</sup>                              | דירוג <sup>(1)</sup> | ערך   | דירוג <sup>(1)</sup>    | ציון תקן | ערך | דירוג <sup>(1)</sup>                    | ציון תקן | ערך  | ממוצע הגבהים             | טווח הגבהים | מקסימלי | מינימלי |
| 3   | 76                   | -0.52 | 82                      | -0.50    | 3.4 | 73                                      | -0.53    | 14.9 | 90                       | 66          | 127     | 61      |

(1) מ-1 עד 197, 1 השטוח ביותר.

(2) מ-1 עד 10, 1 השטוח ביותר.

2016

רמת ישי

## נתוני ביצוע תקציב הרשות

| הכנסות                                     | אלפי ש"ח | % שינוי ראלי לעומת 2015 | הוצאות   | אלפי ש"ח | % שינוי ראלי לעומת 2015 |
|--|----------|-------------------------|--|----------|-------------------------|
| סך כולל                                    | 43,223   | 0.5                     | סך כולל  | 40,531   | -1.3                    |
| <u>תקציב רגיל - סך הכל</u>                 | 34,329   | 1.7                     | <u>תקציב רגיל - סך הכל</u>                         | 34,315   | 2.0                     |
| מזה: <u>לפי ייעוד</u>                      |          |                         | מזה: <u>לפי ייעוד</u>                              |          |                         |
| חינוך                                      | 6,189    | 0.0                     | חינוך  | 10,078   | 4.3                     |
| רווחה                                      | 1,897    | -11.7                   | רווחה  | 3,093    | -5.6                    |
| מפעל מים                                   | 879      | 2.1                     | רכישת מים  | -        | -                       |
| <u>לפי מקור:</u>                           |          |                         | <u>לפי סוג:</u>                                    |          |                         |
| עצמיות - סך הכל                            | 26,020   | 4.0                     | עלות עבודה - סך הכל                                | 9,623    | 5.7                     |
| מזה: ארנונה (גבייה)                        | 19,355   | 4.3                     | מזה: חינוך   | 4,085    | 11.8                    |
| חינוך                                      | 77       | -                       | רווחה  | 629      | 10.5                    |
| רווחה                                      | 20       | -                       | הוצאות לפעולות                                     | 12,146   | 0.1                     |
| השתתפות ממשלה - סך הכל                     | 8,309    | -5.0                    | פירעון מלוות                                       | 2,179    | -2.8                    |
| מזה: מענק כללי לאיזון                      | 165      | -32.0                   | הוצאות מימון                                       | 771      | 7.2                     |
| העברות והכנסות חד-פעמיות                   | -        | -                       | העברות והוצאות חד-פעמיות (כולל כיסוי גירעון מצטבר) | 502      | ..                      |
| לכיסוי גירעון מצטבר                        | -        | -                       | כלליות, השתתפויות והעברות                          | 9,094    | -3.4                    |
| מלווה לאיזון                               | -        | -                       | <u>תקציב בלתי רגיל - סך הכל</u>                    | 6,216    | -16.6                   |
| <u>תקציב בלתי רגיל - סך הכל</u>            | 8,894    | -3.8                    | עבודות פיתוח                                       | 5,331    | -8.9                    |
| מזה: השתתפות בעלי נכסים                    | -        | -                       | העברת מלוות  | -        | -                       |
| השתתפות משרדי ממשל                         | 1,807    | -29.3                   | אחר  | 885      | -44.9                   |
| מלוות                                      | 1,500    | -                       |  |          |                         |
| <b>עודף/גירעון בתקציב הרגיל (אלפי ש"ח)</b> |          |                         |  |          |                         |
| תקציבי                                     |          | 14                      | מצטבר בסוף שנה                                     |          | -2,295                  |
| שנתי                                       |          | 14                      |  |          |                         |

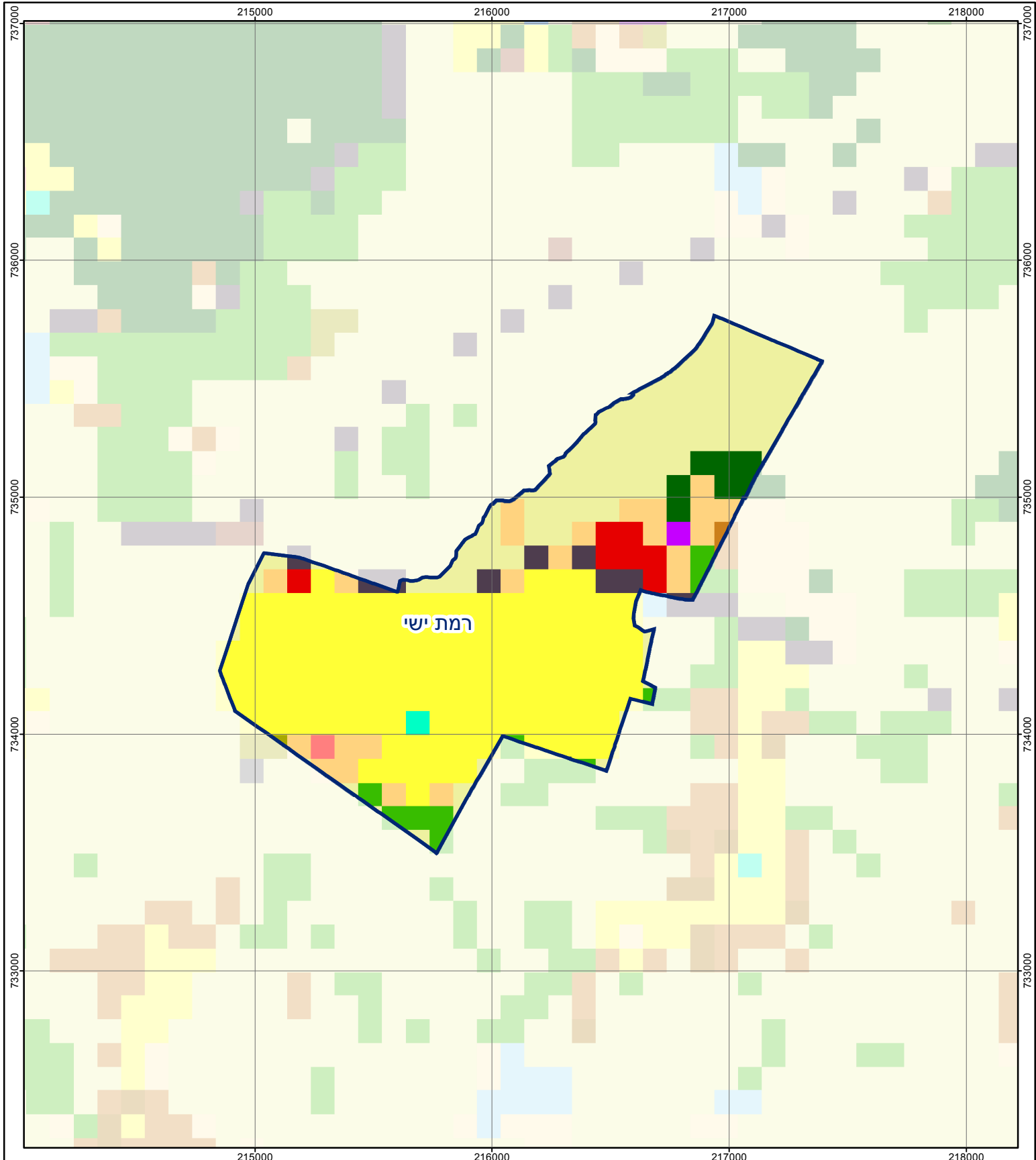
## חיוב ארנונה\* לפי סוג נכס (2015 ו-2016)

| סוג הנכס                  | שטחים באלפי מ"ר |         | סה"כ חיוב באלפי ש"ח |        |
|---------------------------|-----------------|---------|---------------------|--------|
|                           | 2015            | 2016    | 2015                | 2016   |
| סך הכל                    | 1,171.4         | 1,181.6 | 21,525              | 22,590 |
| מגורים                    | 340.8           | 348.7   | 15,069              | 15,613 |
| משרדים, שירותים ומסחר     | 48.3            | 50.1    | 4,845               | 5,088  |
| תעשייה ומלאכה             | 3.2             | 3.2     | 346                 | 350    |
| בנקים וחברות ביטוח        | 0.8             | 1.0     | 651                 | 909    |
| בתי מלון                  | -               | -       | -                   | -      |
| חניונים                   | 25.1            | 25.4    | 446                 | 460    |
| קרקע תפוסה                | 24.0            | 23.9    | 138                 | 139    |
| קרקע תפוסה במפעל עתיר שטח | -               | -       | -                   | ..     |
| קרקע חקלאית               | 729.2           | 729.2   | 30                  | 31     |
| מבנה חקלאי                | -               | -       | -                   | -      |
| יתר סוגי הנכסים           | 0.0             | 0.0     | -                   | -      |

\* חיובי ארנונה מתייחסים לנתונים בתחילת שנה, ואינם כוללים את השינויים בסכומי המס בשל הצמדה ואת הגידול הטבעי שחל במהלך השנה כתוצאה מתוספת נכסים.

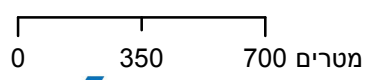
## גביית ארנונה - 2016

|                            |          |        |
|----------------------------|----------|--------|
| למגורים                    | אלפי ש"ח | 12,881 |
| % שינוי ראלי לעומת 2015    |          | 2.2    |
| יחס גבייה ב-% לכלל החיובים |          | 81.5   |
| לא למגורים                 | אלפי ש"ח | 6,474  |



## רמת ישי

סוג רשות: מועצה מקומית  
 122 סמל יישוב:



### מפת התמצאות



| שימושי קרקע:           |                           |                        |                     |
|------------------------|---------------------------|------------------------|---------------------|
| כרייה וחציבה           | מסחר ומגורים במרכז עירוני | חינוך והשכלה           | בריאות ורווחה       |
| גופי מים               | תחבורה                    | שירותי דת              | חירום והצלה         |
| גינות לנוי פארק ציבורי | מסחר ומשרדים              | תעשייה                 | שירותי מנהל ציבורי  |
| יער וחורש              | מכלולי תשתית              | שירות לציבור ללא אפיון | בתי עלמין           |
| מטעים                  | מגורים                    | מגורים                 | תרבות פנאי וספורט   |
| גידולי שדה             | קרקע וסלע                 | מבנים חקלאיים          | מלונאות ואירוח כפרי |
| שיחים בתה ועשבוני      |                           |                        |                     |