

2016

שלומי

כללי

אחוזים	אלפים	קבוצת אוכלוסייה ודת
100.0	6.2	סך הכל
98.8		יהודים ואחרים
92.2		יהודים

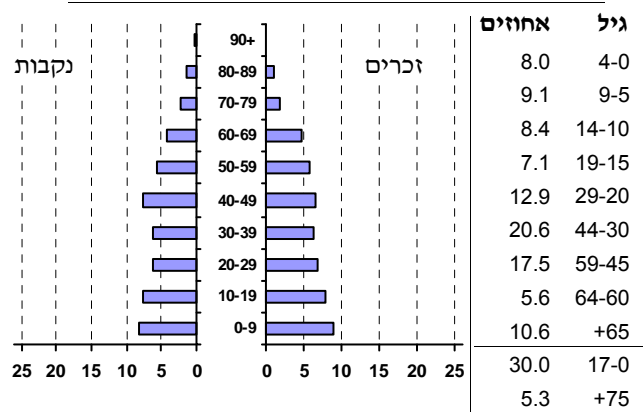
סמל: 0812 מחוז: הצפון
 מעמד מוניציפלי: מועצה מקומית
 שנת קבלת מעמד מוניציפלי: 1960
 מספר חברי מועצה: 9
 סמל ושם ועדת תכנון ובנייה: 255 מעלה הגליל
 מרחק מגבול מחוז תל אביב (2015) (ק"מ): 117.1
 מרחב ימי, רשויות הגובלות בחוף הים: 0

דמוגרפיה

אחוז גידול האוכלוסייה (לעומת שנה קודמת) 0.2
 לידות חי 103
 פטירות 30
 ריבוי טבעי - סך הכל 73
 שיעור לאלף תושבים 2016-2015 11.8
 פטירות תינוקות (ממוצע 2016-2012) ..
 שיעור לאלף לידות חי 2016-2012 -
 מאזן הגירה - סך הכל -78
 עולים בהשתקעות ראשונה 1
 גיל (אחוזים): 17-0 0.0
 44-18 0.0
 64-45 100.0
 +65 0.0
 אחוז עולי 1990+ מסך האוכלוסייה 16.3

אוכלוסייה סוף 2016 - סך הכל (אלפים) 6.2
 זכרים 3.1
 נקבות 3.1
 יחס תלות (לא לפי תושבים בלתי תלויים) 764

התפלגות אוכלוסייה, לפי גיל ומין (אחוזים):



הגירה פנימית, לפי מין וגיל

גיל				מין		סך הכל	
+65	64-30	29-15	עד 14	נקבות	זכרים		
14	143	72	88	147	170	317	נכנסים
19	191	62	116	189	199	388	יוצאים

שכר ורווחה

מקבלי קצבאות בגין ילדים (סוף שנה)				מספר ילדים במשפחה		סך הכל	משפחות ילדים
+5	4-3	2-1					
24	302	626	952				
138	958	932	2,028				
נתוני 2015							
שכר חודשי ממוצע של שכיר במשך השנה							
% שינוי ראלי לעומת שנה קודמת		ש"ח					
5.9		8,077	סך הכל				
8.0		10,092	גברים				
1.6		5,969	נשים				
3,184			מספר השכירים				
35.8			אחוז השכירים המשתכרים עד שכר מינימום				
0.3811			מדד אי-השוויון - שכירים (מדד גיני, 0 שוויון מלא)				
215			מספר העצמאים				
9,939			הכנסה חודשית ממוצעת של עצמאי במשך השנה (ש"ח)				
14.7			אחוז שינוי ראלי לעומת שנה קודמת				
38.6			אחוז העצמאים המשתכרים עד מחצית השכר הממוצע				
מקבלי:							
88	דמי אבטלה - סך הכל (ממוצע חודשי)						
37	מזה: גברים						
..	הכשרה מקצועית						
44	גיל ממוצע (לא כולל חיילים)						
128	דמי אבטלה ממוצעים ליום (ש"ח)						
621	קצבאות זקנה ושאיירים (סוף שנה)						
30.6	מזה: אחוז מקבלי השלמת הכנסה						
256	גמלת הבטחת הכנסה (נפשות, במשך השנה)						
103	גמלאות (סוף שנה): סיעוד						
218	נכות כללית						
30	ניידות						
29	נכות מעבודה ותלויים						
מבוטחים בקופות חולים							
6,336	סך הכל (סוף שנה)						
59.0	באחוזים: כללית						
17.2	מכבי						
3.5	מאוחדת						
20.3	לאומית						

2016

שלומי

מים

צריכה ביתית (וכל צריכה אחרת), לפי ייעוד			761	תקבולים (אלפי מ"ק)
מ"ק לנפש			64	פחת (אלפי מ"ק)
אחוז	אלפי מ"ק	מ"ק לנפש	8.4	אחוז הפחת מסך כל תקבולי המים צריכה, לפי ייעוד
112.5	100.0	696	סך הכל	
53.2	47.3	329	מזה: למגורים	
1.9	1.7	12	למוסדות הרשות	
6.0	5.3	37	לגינן ציבורי	
1.5	1.4	10	למסחר ומלאכה	
-	-	-	לבנייה	
			אחוז מסך הכל	אלפי מ"ק
			100.0	697
			99.9	696
			0.1	1
			סך הכל	
			ביתית (וכל צריכה אחרת)	
			חקלאית	

בנייה ודירור

חינוך

גמר בנייה	התחלת בנייה	שטח - סך הכל (אלפי מ"ר)	ילדים בגנים של משרד החינוך תשע"ו/2015/16				
5.5	0.4	מזה: למגורים (אלפי מ"ר)	גיל 6	גיל 5	גיל 4	גיל 3	סך הכל
5.5	0.4	מספר דירות	24	113	110	99	346
50	..	מספר דירות למגורים לפי מרשם מבנים ודירות	תשע"ו 2015/16				
1,919			תמוצע תלמידים לכיתה	תלמידים	כיתות	בתי ספר	סך הכל
			22	868	39	3	יסודי (כולל מיוחד)
			23	621	27	..	על-יסודי
			21	247	12	..	חטיבת ביניים
			21	146	7	..	תיכון
			20	101	5	..	
			זכאים לתעודת בגרות מבין תלמידי כיתות יב (אחוזים):				
			סך הכל				
			עמדו בדרישות הסף של האוניברסיטאות				
			73.3				
			58.9				

תחבורה

כלי רכב מנועיים - סך הכל	2,391
מזה: מכונות פרטיות	2,042
גיל ממוצע של מכונות פרטיות (שנים)	7.5
תאונות דרכים עם נפגעים (ת"ד) - סך הכל	1
שיעור ל-1,000 תושבים	0.2
שיעור ל-1,000 כלי רכב	0.4

פסולת

שימושי קרקע 2013

פסולת מוצקה ביתית, מסחרית וגזם (ק"ג ליום לנפש)	1.3	אחוז	קמ"ר	סך הכל שטח שיפוט
אחוז מחזור:	39.0	100.0	5.91	מגורים
		14.6	0.86	חינוך והשכלה
		0.8	0.05	בריאות ורווחה
		-	-	שירותים ציבוריים
		0.2	0.01	תרבות, פנאי, נופש וספורט
		1.2	0.07	מסחר ומשרדים
		0.7	0.04	תעשייה
		3.7	0.22	תשתית ותחבורה
		3.9	0.23	מבנים חקלאיים
		-	-	גינן לנוי פארק ציבורי
		0.2	0.01	יער וחורש
		12.2	0.72	מטעים
		24.5	1.45	גידול שדה
		7.1	0.42	שטח פתוח אחר
		30.9	1.83	
		7,209		צפיפות אוכלוסייה לשטח בנוי למגורים (נפשות לקמ"ר)
		6.2		אוכלוסייה סוף 2013 - סך הכל (אלפים)

שטח וצפיפות

שטח (קמ"ר):	5.85
צפיפות לקמ"ר:	1,057.7

2016

שלומי

מדד פריפריאליות 2015

3	אשכול: (מ-1 עד 10, 1 הפריפריאלי ביותר)
-0.702	ערך מדד:
40	דירוג: (מ-1 עד 255, 1 הפריפריאלי ביותר)
49	דירוג לפי מרכיבי המדד:
49	מדד נגישות פוטנציאלית: (מ-1 עד 255, 1 הנגישות הנמוכה ביותר)
42	קרבה לגבול מחוז תל אביב: (מ-1 עד 255, 1 המרוחק ביותר)

מדד חברתי-כלכלי 2013

5	אשכול: (מ-1 עד 10, 1 הנמוך ביותר)
0.118	ערך מדד:
142	דירוג: (מ-1 עד 255, 1 הנמוך ביותר)

מדד קומפקטיות 2006

3	אשכול: (מ-1 עד 10, 1 הקומפקטי ביותר)
53	דירוג: (מ-1 עד 197, 1 הקומפקטי ביותר)
-0.714	ציון תקן:

אפיון טופוגרפי 2006

מדד טופוגרפיה: ממוצע ציוני תקן של (א) ו-(ב)			(ב) שיפוע ממוצע, במעלות			(א) סטיית התקן של הגבהים מעל פני הים			גובה מעל פני הים, במטרים			
אשכול ⁽²⁾	דירוג ⁽¹⁾	ערך	דירוג ⁽¹⁾	ציון תקן	ערך	דירוג ⁽¹⁾	ציון תקן	ערך	ממוצע הגבהים	טווח הגבהים	מקסימלי	מינימלי
5	117	0.07	107	0.17	5.7	123	-0.02	28.4	79	107	141	34

(1) מ-1 עד 197, 1 השטוח ביותר.

(2) מ-1 עד 10, 1 השטוח ביותר.

2016

שלומי

נתוני ביצוע תקציב הרשות

הכנסות	אלפי ש"ח	% שינוי ראלי לעומת 2015	הוצאות	אלפי ש"ח	% שינוי ראלי לעומת 2015
סך כולל	79,015	44.6	סך כולל	78,197	36.9
<u>תקציב רגיל - סך הכל</u>	49,990	4.0	<u>תקציב רגיל - סך הכל</u>	49,923	1.3
מזה: <u>לפי ייעוד</u>			מזה: <u>לפי ייעוד</u>		
חינוך	10,146	5.5	חינוך	13,767	10.5
רווחה	4,860	4.4	רווחה	6,444	5.9
מפעל מים	213	-54.5	רכישת מים	-	-
<u>לפי מקור:</u>			<u>לפי סוג:</u>		
עצמיות - סך הכל	26,239	4.6	עלות עבודה - סך הכל	15,387	11.1
מזה: ארנונה (גבייה)	18,299	6.3	מזה: חינוך	5,011	16.9
חינוך	1,524	27.3	רווחה	1,836	11.5
רווחה	387	80.1	<u>הוצאות לפעולות</u>	15,497	12.6
<u>השתתפות ממשלה - סך הכל</u>	23,751	3.4	<u>פירעון מלוות</u>	2,771	-4.1
מזה: מענק כללי לאיזון	7,801	13.1	<u>הוצאות מימון</u>	473	-3.8
העברות והכנסות חד-פעמיות	1,860	55.8	<u>העברות והוצאות חד-פעמיות</u>	1,860	-37.8
לכיסוי גירעון מצטבר	-	-	(כולל כיסוי גירעון מצטבר)	13,935	-9.0
<u>מלווה לאיזון</u>	-	-	<u>כלליות, השתתפויות והעברות</u>	13,935	-9.0
<u>תקציב בלתי רגיל - סך הכל</u>	29,025	..	<u>תקציב בלתי רגיל - סך הכל</u>	28,274	262.2
מזה: השתתפות בעלי נכסים	-	-	עבודות פיתוח	25,166	269.3
השתתפות משרדי ממשל	25,017	..	העברת מלוות	1,643	-
מלוות	1,643	-	אחר	1,465	47.7
<p>עודף/גירעון בתקציב הרגיל (אלפי ש"ח) תקציבי 67 שנת 67 מצטבר בסוף שנה -1,691</p>					

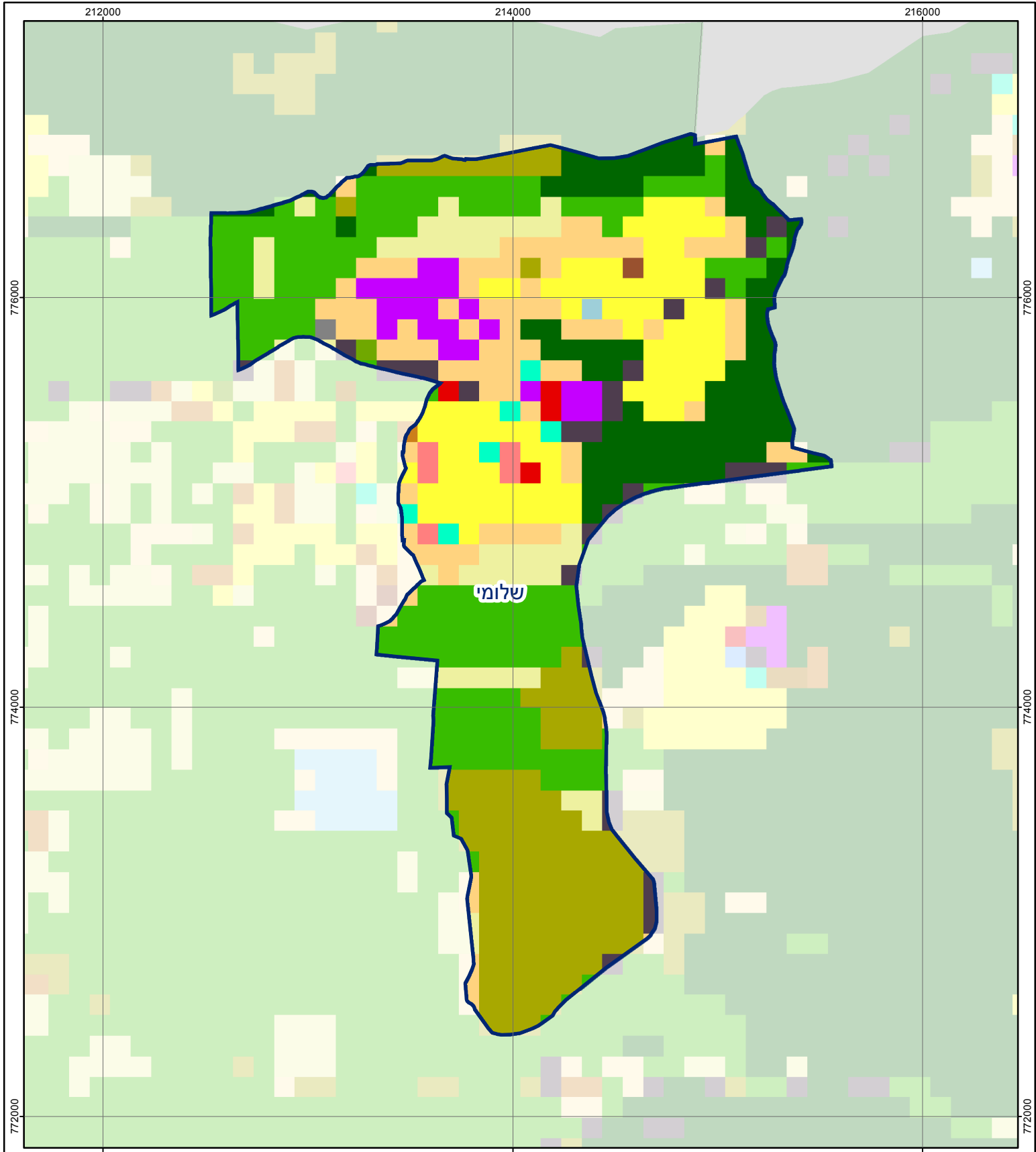
חיוב ארנונה* לפי סוג נכס (2015 ו-2016)

סוג הנכס	שטחים באלפי מ"ר		סה"כ חיוב באלפי ש"ח	
	2015	2016	2015	2016
סך הכל	467.0	469.2	20,327	20,593
מגורים	241.7	245.9	8,462	8,718
משרדים, שירותים ומסחר	9.6	9.7	1,000	1,031
תעשייה ומלאכה	92.6	90.1	6,765	6,664
בנקים וחברות ביטוח	0.2	0.2	169	172
בתי מלון	5.3	5.3	501	507
חניונים	-	-	-	-
קרקע תפוסה	112.2	112.2	3,011	3,050
קרקע תפוסה במפעל עתיר שטח	-	-	-	..
קרקע חקלאית	1.0	1.0	62	63
מבנה חקלאי	0.7	0.7	28	28
יתר סוגי הנכסים	3.7	4.1	330	361

* חיובי ארנונה מתייחסים לנתונים בתחילת שנה, ואינם כוללים את השינויים בסכומי המס בשל הצמדה ואת הגידול הטבעי שחל במהלך השנה כתוצאה מתוספת נכסים.

גביית ארנונה - 2016

למגורים	אלפי ש"ח	6,841
% שינוי ראלי לעומת 2015	8.3	
יחס גבייה ב-% לכלל החיובים	60.1	
לא למגורים	אלפי ש"ח	11,458



שלומי

סוג רשות: מועצה מקומית
 סמל יישוב: 0812

0 325 650 מטרים



מפת התמצאות



שימושי קרקע:	
	חינוך והשכלה
	בריאות ורווחה
	שירותי דת
	חירום והצלה
	שירותי מנהל ציבורי
	בתי עלמין
	תרבות פנאי וספורט
	מלונאות ואירוח כפרי
	מסחר ומגורים במרכז עירוני
	תחבורה
	מסחר ומשרדים
	תעשייה
	מכלולי תשתית
	שירות לציבור ללא אפיון
	מגורים
	מבנים חקלאיים
	כרייה וחציבה
	גופי מים
	גינות לנוי פארק ציבורי
	יער וחורש
	מטעים
	גידולי שדה
	שיחים בתה ועשבוני
	קרקע וסלע