

2016

תל שבע

כללי

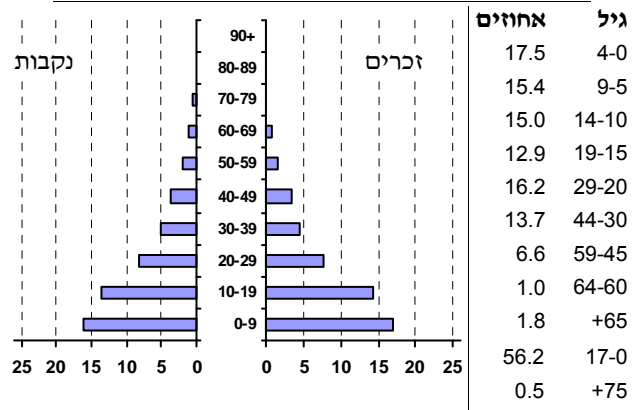
אחוזים	אלפים	קבוצת אוכלוסייה ודת
100.0	19.2	סך הכל
100.0		ערבים
100.0		מוסלמים

סמל: 1054 מחוז: הדרום
 מעמד מוניציפלי: מועצה מקומית
 שנת קבלת מעמד מוניציפלי: 1984
 מספר חברי מועצה: 13
 סמל ושם ועדת תכנון ובנייה: 652 נגב מזרחי
 מרחק מגבול מחוז תל אביב (2015) (ק"מ): 94.1
 מרחב ימי, רשויות הגובלות בחוף הים: 0

דמוגרפיה

2.6	אחוז גידול האוכלוסייה (לעומת שנה קודמת)
701	לידות חי
48	פטירות
653	ריבוי טבעי - סך הכל
34.5	שיעור לאלף תושבים 2016-2015
8.0	פטירות תינוקות (ממוצע 2016-2012)
11.9	שיעור לאלף לידות חי 2016-2012
-131	מאזן הגירה - סך הכל

אוכלוסייה סוף 2016 - סך הכל (אלפים) 19.2
 זכרים 9.5
 נקבות 9.6
 יחס תלות (לא לפי תושבים בלתי תלויים) 1,672
 התפלגות אוכלוסייה, לפי גיל ומין (אחוזים):



הגירה פנימית, לפי מין וגיל

גיל				מין		סך הכל	
+65	64-30	29-15	עד 14	נקבות	זכרים		
..	19	48	20	52	36	88	נכנסים
-	49	86	94	112	117	229	יוצאים

שכר ורווחה

מקבלי קצבאות בגין ילדים (סוף שנה)				מקבלי:	
מספר ילדים במשפחה				46	דמי אבטלה - סך הכל (ממוצע חודשי)
+5	4-3	2-1	סך הכל	35	מזה: גברים
990	960	929	2,879	-	הכשרה מקצועית
6,129	3,330	1,423	10,882	35	גיל ממוצע (לא כולל חיילים)
נתוני 2015				118	דמי אבטלה ממוצעים ליום (ש"ח)
שכר חודשי ממוצע של שכיר במשך השנה				418	קצבאות זקנה ושאיירים (סוף שנה)
% שינוי ראלי לעומת שנה קודמת		ש"ח		56.5	מזה: אחוז מקבלי השלמת הכנסה
-0.3	5,083	סך הכל		5,050	גמלת הבטחה הכנסה (נפשות, במשך השנה)
-1.2	5,869	גברים		64	גמלאות (סוף שנה): סיעוד
2.2	3,530	נשים		376	נכות כללית
3,954	מספר השכירים			80	ניידות
55.7	אחוז השכירים המשתכרים עד שכר מינימום			13	נכות מעבודה ותלויים
0.3639	מדד אי-השוויון - שכירים (מדד גיני, 0 שוויון מלא)			מבוטחים בקופות חולים	
135	מספר העצמאים			18,866	סך הכל (סוף שנה)
11,588	הכנסה חודשית ממוצעת של עצמאי במשך השנה (ש"ח)			94.9	באחוזים: כללית
1.2	אחוז שינוי ראלי לעומת שנה קודמת			0.6	מכבי
38.5	אחוז העצמאים המשתכרים עד מחצית השכר הממוצע			3.9	מאוחדת
				0.7	לאומית

2016

תל שבע

מים

צריכה ביתית (וכל צריכה אחרת), לפי ייעוד			1,454	תקבולים (אלפי מ"ק)
מ"ק לנפש	אחוז	אלפי מ"ק	853	פחת (אלפי מ"ק)
31.3	100.0	600	58.6	אחוז הפחת מסך כל תקבולי המים צריכה, לפי ייעוד
סך הכל				
מזה: למגורים				
27.5	87.8	526		
למוסדות הרשות				
2.4	7.8	47		
לגינן ציבורי				
0.8	2.7	16		
למסחר ומלאכה				
0.4	1.2	7		
לבנייה				
0.0	0.0	0		

חינוך

בנייה ודירור

התחלת בנייה			ילדים בגנים של משרד החינוך תשע"ו 2015/16				
גמר בנייה	התחלת בנייה	שטח - סך הכל (אלפי מ"ר)	גיל 6	גיל 5	גיל 4	גיל 3	סך הכל
7.8	12.5	(אלפי מ"ר)					
6.6	7.2	(אלפי מ"ר)					
32	34	מספר דירות	41	573	573	538	1,725
מספר דירות למגורים לפי מרשם מבנים ודירות			1,444				
תחבורה			תשע"ו 2015/16				
			תמוצע תלמידים לכיתה	תלמידים	כיתות	בתי ספר	סך הכל
כלי רכב מנועיים - סך הכל			26	6,079	235	11	יסודי (כולל מיוחד)
מזה: מכוניות פרטיות			24	3,405	140	8	על-יסודי
גיל ממוצע של מכונית פרטית (שנים)			28	2,674	95	9	חטיבת ביניים
תאונות דרכים עם נפגעים (ת"ד) - סך הכל			30	1,554	52	4	תיכון
שיעור ל-1,000 תושבים			26	1,120	43	5	
שיעור ל-1,000 כלי רכב			זכאים לתעודת בגרות מבין תלמידי כיתות יב (אחוזים):				
			סך הכל				
			עמדו בדרישות הסף של האוניברסיטאות				

שימושי קרקע 2013

פסולת

פסולת מוצקה ביתית, מסחרית וגזם (ק"ג ליום לנפש)		אחוז	קמ"ר	סך הכל שטח שיפוט
0.7		100.0	9.43	מגורים
0.0	אחוז מחזור:	34.9	3.29	חינוך והשכלה
שטח וצפיפות		1.0	0.09	בריאות ורווחה
שטח (קמ"ר):		0.1	0.01	שירותים ציבוריים
צפיפות לקמ"ר:		0.1	0.01	תרבות, פנאי, נופש וספורט
		0.2	0.02	מסחר ומשרדים
		0.5	0.05	תעשייה
		1.1	0.10	תשתית ותחבורה
		0.1	0.01	מבנים חקלאיים
		-	-	גינן לנוי פארק ציבורי
		-	-	יער וחורש
		0.5	0.05	מטעים
		43.6	4.11	גידול שדה
		17.9	1.69	שטח פתוח אחר
		5,319		צפיפות אוכלוסייה לשטח בנוי למגורים (נפשות לקמ"ר)
		17.5		אוכלוסייה סוף 2013 - סך הכל (אלפים)

2016

תל שבע

מדד פריפריאליות 2015

3	אשכול: (מ-1 עד 10, 1 הפריפריאלי ביותר)
-0.449	ערך מדד:
70	דירוג: (מ-1 עד 255, 1 הפריפריאלי ביותר)
67	דירוג לפי מרכיבי המדד:
67	מדד נגישות פוטנציאלית: (מ-1 עד 255, 1 הנגישות הנמוכה ביותר)
82	קרבה לגבול מחוז תל אביב: (מ-1 עד 255, 1 המרוחק ביותר)

מדד חברתי-כלכלי 2013

1	אשכול: (מ-1 עד 10, 1 הנמוך ביותר)
-2.118	ערך מדד:
3	דירוג: (מ-1 עד 255, 1 הנמוך ביותר)

מדד קומפקטיות 2006

4	אשכול: (מ-1 עד 10, 1 הקומפקטי ביותר)
88	דירוג: (מ-1 עד 197, 1 הקומפקטי ביותר)
-0.357	ציון תקן:

אפיון טופוגרפי 2006

מדד טופוגרפיה: ממוצע ציוני תקן של (א) ו-(ב)			(ב) שיפוע ממוצע, במעלות			(א) סטיית התקן של הגבהים מעל פני הים			גובה מעל פני הים, במטרים			
אשכול ⁽²⁾	דירוג ⁽¹⁾	ערך	דירוג ⁽¹⁾	ציון תקן	ערך	דירוג ⁽¹⁾	ציון תקן	ערך	ממוצע הגבהים	טווח הגבהים	מקסימלי	מינימלי
2	36	-0.89	44	-1.00	1.8	34	-0.79	8.1	305	42	325	283

(1) מ-1 עד 197, 1 השטוח ביותר.

(2) מ-1 עד 10, 1 השטוח ביותר.

2016

תל שבע

נתוני ביצוע תקציב הרשות

הכנסות	אלפי ש"ח	% שינוי ראלי לעומת 2015	הוצאות	אלפי ש"ח	% שינוי ראלי לעומת 2015
סך כולל	94,364	14.2	סך כולל	94,893	7.4
<u>תקציב רגיל - סך הכל</u>	76,881	13.7	<u>תקציב רגיל - סך הכל</u>	76,856	13.7
מזה: <u>לפי ייעוד</u>			מזה: <u>לפי ייעוד</u>		
חינוך	33,983	16.3	חינוך	41,936	25.0
רווחה	9,497	21.2	רווחה	12,243	16.9
מפעל מים	314	-9.3	רכישת מים	-	-
<u>לפי מקור:</u>			<u>לפי סוג:</u>		
עצמיות - סך הכל	13,846	2.7	עלות עבודה - סך הכל	16,440	13.0
מזה: ארנונה (גבייה)	4,206	5.9	מזה: חינוך	9,077	17.5
חינוך	1,028	90.6	רווחה	1,503	19.2
רווחה	76	14.0	הוצאות לפעולות	32,551	17.8
השתתפות ממשלה - סך הכל	63,035	16.4	פירעון מלוות	299	-82.2
מזה: מענק כללי לאיזון	19,120	13.8	הוצאות מימון	165	1.1
העברות והכנסות חד-פעמיות	50	-	העברות והוצאות חד-פעמיות (כולל כיסוי גירעון מצטבר)	1,966	106.5
לכיסוי גירעון מצטבר	-	-	כלליות, השתתפויות והעברות	25,435	12.4
מלווה לאיזון	-	-	<u>תקציב בלתי רגיל - סך הכל</u>	18,037	-13.1
<u>תקציב בלתי רגיל - סך הכל</u>	17,483	16.3	עבודות פיתוח	17,170	-7.5
מזה: השתתפות בעלי נכסים	-	-	העברת מלוות	-	-
השתתפות משרדי ממשל	11,009	..	אחר	867	-60.3
מלוות	-	-			
<p>עודף/גירעון בתקציב הרגיל (אלפי ש"ח) תקציבי 25 שנת 25 מצטבר בסוף שנה -5,383</p>					

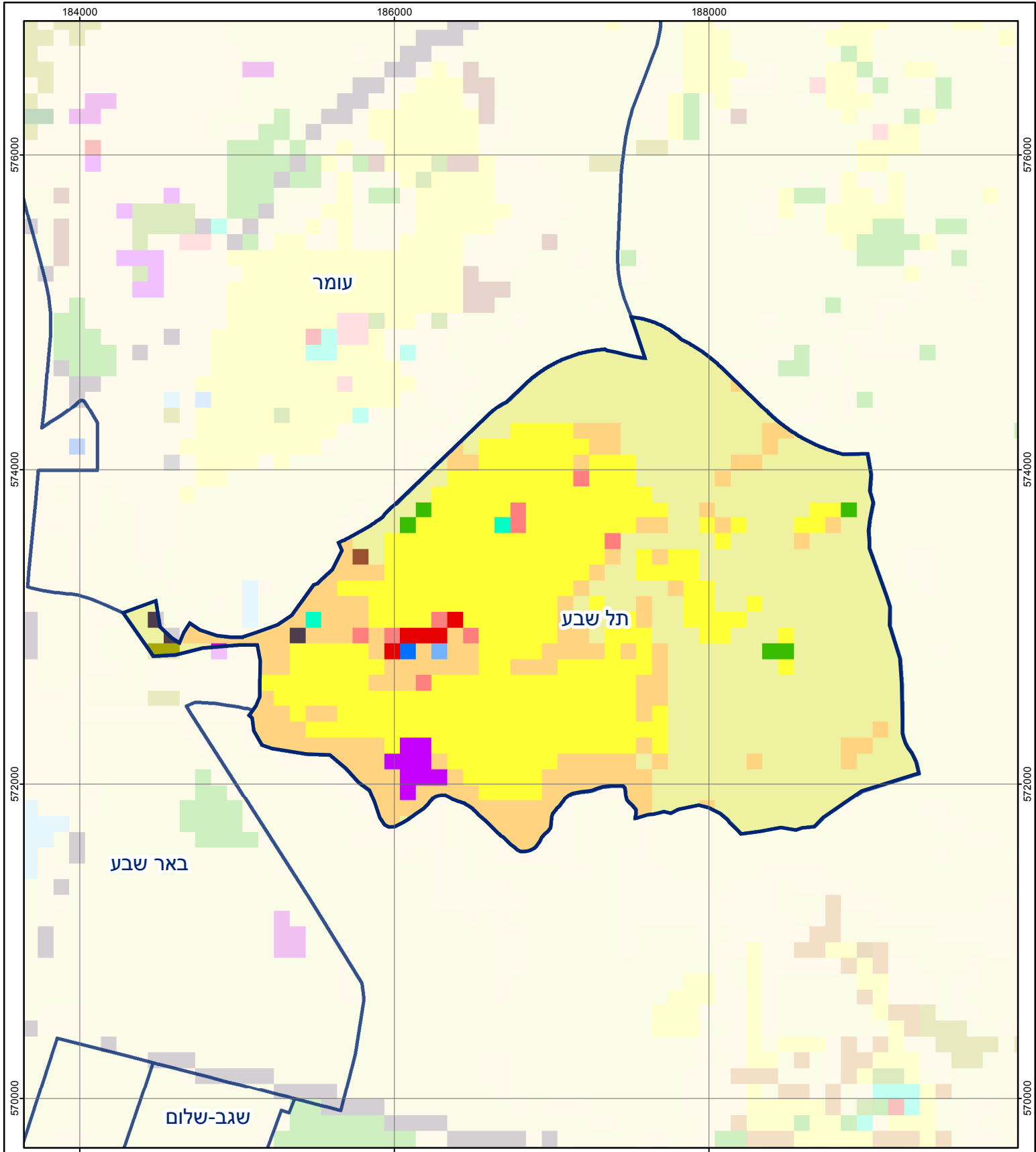
חיוב ארנונה* לפי סוג נכס (2015 ו-2016)

סוג הנכס	שטחים באלפי מ"ר		סה"כ חיוב באלפי ש"ח	
	2015	2016	2015	2016
סך הכל
מגורים
משרדים, שירותים ומסחר
תעשייה ומלאכה
בנקים וחברות ביטוח
בתי מלון
חניונים
קרקע תפוסה
קרקע תפוסה במפעל עתיר שטח
קרקע חקלאית
מבנה חקלאי
יתר סוגי הנכסים

* חיובי ארנונה מתייחסים לנתונים בתחילת שנה, ואינם כוללים את השינויים בסכומי המס בשל הצמדה ואת הגידול הטבעי שחל במהלך השנה כתוצאה מתוספת נכסים.

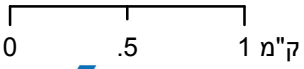
גביית ארנונה - 2016

למגורים	אלפי ש"ח	3,771
% שינוי ראלי לעומת 2015		4.4
יחס גבייה ב-% לכלל החיובים		15.4
לא למגורים	אלפי ש"ח	435



תל שבע

סוג רשות: מועצה מקומית
 סמל יישוב: 1054



מפת התמצאות



שימושי קרקע:	
מסחר ומגורים במרכז עירוני	חינוך והשכלה
תחבורה	בריאות ורווחה
מסחר ומשרדים	שירותי דת
תעשייה	חירום והצלה
מכלולי תשתית	שירותי מנהל ציבורי
שירות לציבור ללא אפיון	בתי עלמין
מגורים	תרבות פנאי וספורט
מבנים חקלאיים	מלונאות ואירוח כפרי
כרייה וחציבה	
גופי מים	
גינות לנוי פארק ציבורי	
יער וחורש	
מטעים	
גידולי שדה	
שיחים בתה ועשבוני	
קרקע וסלע	