

2016

אל-בטוף

כללי

מרחב ימי, רשויות הגובלות בחוף הים: 0	מעמד מוניציפלי: מועצה אזורית	מחוז: הצפון	סמל: 65
251 הנגיל המזרחי	ממוצע המרחקים (2015) (ק"מ): 9.8	2000 סמל ושם ועדת תכנון ובנייה:	שנת קבלת מעמד מוניציפלי: 2000
ממוצע המרחקים משוקלל (2015) (ק"מ): 7.5	3.85	שטח (קמ"ר):	מספר חברי מועצה: 8

סמל צורת יישוב	צורת יישוב	מספר יישובים	אוכלוסייה, לפי צורת יישוב (לא כולל גרים מחוץ ליישובים)
180	סך הכל יישובים במועצה	4	
190	יישובים עירוניים, יהודיים	-	
191	יישובים עירוניים, מושבים	-	
192	יישובים עירוניים, מושבים שיתופיים	-	
193	יישובים עירוניים, קיבוצים	-	
280	יישובים עירוניים, לא-יהודיים	-	
290	יישובים עירוניים, לא-יהודיים	1	
310	מושבים (לרבות כפרים שיתופיים)	-	
320	מושבים שיתופיים	-	
330	קיבוצים	-	
340	יישובים מוסדיים, יהודיים	-	
350	יישובים כפריים אחרים, יהודיים	-	
370	יישובים קהילתיים	-	
440	יישובים מוסדיים, לא-יהודיים	-	
450	יישובים כפריים אחרים, לא-יהודיים	3	

הערה: המספר שמעל האחוזים מציין את סמל צורת היישוב.

דמוגרפיה

אחוזים	אלפים	קבוצת אוכלוסייה ודת	אוכלוסייה סוף 2016 - סך הכל (אלפים)
100.0	7.6	סך הכל	7.6
100.0		ערבים	3.9
99.9		מוסלמים	3.7
1.4		אחוז גידול האוכלוסייה (לעומת שנה קודמת)	940
174		לידות חי	
19		פטירות	
155		ריבוי טבעי - סך הכל	
20.6		שיעור לאלף תושבים 2016-2015	
2.2 (13.0)		פטירות תינוקות (ממוצע 2016-2012) שיעור לאלף לידות חי 2016-2012	
-14		מאזן הגירה - סך הכל	

גיל	אחוזים
4-0	10.6
9-5	10.2
14-10	11.7
19-15	12.2
29-20	18.8
44-30	18.0
59-45	12.5
64-60	2.2
+65	3.7
17-0	40.0
+75	1.2

הגירה פנימית, לפי מין וגיל							
גיל				מין		סך הכל	
+65	64-30	29-15	14	נקבות	זכרים		
-	18	47	19	59	25	84	נכנסים
..	14	64	19	78	20	98	יוצאים

**2016**

**אל-בטוף**

**שכר ורווחה**

מקבלי קצבאות בגין ילדים (סוף שנה)				מקבלי:	
מספר ילדים במשפחה			סך הכל	דמי אבטלה - סך הכל (ממוצע חודשי)	49
+5	4-3	2-1			
97	461	625	1,183	מזה: גברים	26
515	1,558	947	3,020	הכשרה מקצועית	-
<b>נתוני 2015</b>				גיל ממוצע (לא כולל חיילים)	
שכר חודשי ממוצע של שכיר במשך השנה				דמי אבטלה ממוצעים ליום (ש"ח)	
% שינוי ראלי לעומת שנה קודמת		ש"ח		קצבאות זקנה ושאריות (סוף שנה)	
11.9		5,764		מזה: אחוז מקבלי השלמת הכנסה	
12.9		6,852		גמלת הבטחה הכנסה (נפשות, במשך השנה)	
5.2		3,701		גמלאות (סוף שנה): סיעוד	
מספר השכירים				נכות כללית	
2,736				נכות מעבודה ותלויים	
49.5 אחוז השכירים המשתכרים עד שכר מינימום				מבוטחים בקופות חולים	
0.3502 מדד אי-השוויון - שכירים (מדד ג'יני, 0 שוויון מלא)				סך הכל (סוף שנה)	
133 מספר העצמאים				7,791	
7,243 הכנסה חודשית ממוצעת של עצמאי במשך השנה (ש"ח)				79.8 באחוזים: כללית	
2.0 אחוז שינוי ראלי לעומת שנה קודמת				מכבי	
48.9 אחוז העצמאים המשתכרים עד מחצית השכר הממוצע				מאוחדת	
				לאומית	

**בנייה ודיוור**

גמר בנייה	התחלת בנייה	
12.8	13.9	שטח - סך הכל (אלפי מ"ר)
12.1	13.7	מזה: למגורים (אלפי מ"ר)
57	67	מספר דירות

**פסולת**

0.8	פסולת מוצקה ביתית, מסחרית וגזם (ק"ג ליום לנפש)
34.8	אחוז מחזור:

ממוצע תלמידים לכיתה	תלמידים	כיתות	בתי ספר	תשע"ו 2015/16
24	1,925	81	5	סך הכל
22	1,000	46	4	יסודי (כולל מיוחד)
26	925	35	..	על-יסודי
26	444	17	..	חטיבת ביניים
27	481	18	..	תיכון
זכאים לתעודת בגרות מבין תלמידי כיתות יב (אחוזים):				
62.8 סך הכל				
47.8 עמדו בדרישות הסף של האוניברסיטאות				

**תחבורה**

2,194	כלי רכב מנועיים - סך הכל
1,802	מזה: מכוניות פרטיות
9.1	גיל ממוצע של מכונית פרטית (שנים)
1	תאונות דרכים עם נפגעים (ת"ד) - סך הכל
0.1	שיעור ל-1,000 תושבים
0.5	שיעור ל-1,000 כלי רכב

**חינוך**

ילדים בגנים של משרד החינוך תשע"ו 2015/16				
סך הכל	גיל 3	גיל 4	גיל 5	גיל 6
483	144	161	173	5

**מדד פריפריאליות 2015**

3	אשכול: (מ-1 עד 10, 1 הפריפריאלי ביותר)
-0.411	ערך מדד:
74	דירוג: (מ-1 עד 255, 1 הפריפריאלי ביותר)
<b>דירוג לפי מרכיבי המדד:</b>	
79	מדד נגישות פוטנציאלית: (מ-1 עד 255, 1 הנגישות הנמוכה ביותר)
71	קרבה לגבול מחוז תל אביב: (מ-1 עד 255, 1 המרוחק ביותר)

**מדד חברתי-כלכלי 2013**

2	אשכול: (מ-1 עד 10, 1 הנמוך ביותר)
-1.341	ערך מדד:
16	דירוג: (מ-1 עד 255, 1 הנמוך ביותר)

2016

אל-בטוף

שימושי קרקע 2013

אחוז	קמ"ר	
100	3.76	סך הכל שטח שיפוט
28.2	1.06	מגורים
0.5	0.02	חינוך והשכלה
-	-	בריאות ורווחה
0.3	0.01	שירותים ציבוריים
-	-	תרבות, פנאי, נופש וספורט
-	-	מסחר ומשרדים
0.8	0.03	תעשייה
-	-	תשתית ותחבורה
0.3	0.01	מבנים חקלאיים
-	-	גינון לנוי פארק ציבורי
5.3	0.20	יער וחורש
13.8	0.52	מטעים
21.3	0.80	גידול שדה
29.5	1.11	שטח פתוח אחר
<b>6,698</b>		<b>צפיפות אוכלוסייה לשטח בנוי למגורים (נפשות לקמ"ר)</b>
7.1		אוכלוסייה סוף 2013 - סך הכל (אלפים)

2016

אל-בטוף

## נתוני ביצוע תקציב הרשות

הכנסות	אלפי ש"ח	% שינוי ראלי לעומת 2015	הוצאות	אלפי ש"ח	% שינוי ראלי לעומת 2015
סך כולל	59,608	2.4	סך כולל	59,854	6.4
<u>תקציב רגיל - סך הכל</u>	51,023	2.9	<u>תקציב רגיל - סך הכל</u>	51,013	2.4
מזה: לפי ייעוד			מזה: לפי ייעוד		
חינוך	24,511	11.3	חינוך	22,878	8.4
רווחה	4,194	15.3	רווחה	5,737	10.8
מפעל מים	2,333	-2.8	רכישת מים	2,305	-2.3
<u>לפי מקור:</u>			<u>לפי סוג:</u>		
עצמיות - סך הכל	9,689	-3.1	עלות עבודה - סך הכל	19,871	6.1
מזה: ארנונה (גבייה)	3,177	8.7	מזה: חינוך	14,490	7.5
חינוך	17	-14.6	רווחה	1,071	18.7
רווחה	101	20.8	הוצאות לפעולות	13,975	6.0
השתתפות ממשלה - סך הכל	41,334	4.4	פירעון מלוות	3,261	4.4
מזה: מענק כללי לאיזון	8,243	-16.7	הוצאות מימון	355	-5.4
העברות והכנסות חד-פעמיות לכיסוי גירעון מצטבר	480	-81.3	העברות והוצאות חד-פעמיות (כולל כיסוי גירעון מצטבר)	1,790	-46.9
מלווה לאיזון	-	-	כלליות, השתתפויות והעברות	11,761	6.7
<u>תקציב בלתי רגיל - סך הכל</u>	8,585	-0.4	<u>תקציב בלתי רגיל - סך הכל</u>	8,841	37.2
מזה: השתתפות בעלי נכסים	-	-	עבודות פיתוח	7,230	64.6
השתתפות משרדי ממשלה	5,889	12.4	העברת מלוות	980	-50.8
מלוות	1,259	-41.2	אחר	631	..
<b>עודף/גירעון בתקציב הרגיל (אלפי ש"ח)</b>					
תקציבי		10	מצטבר בסוף שנה		-1,072
שנתי		10			

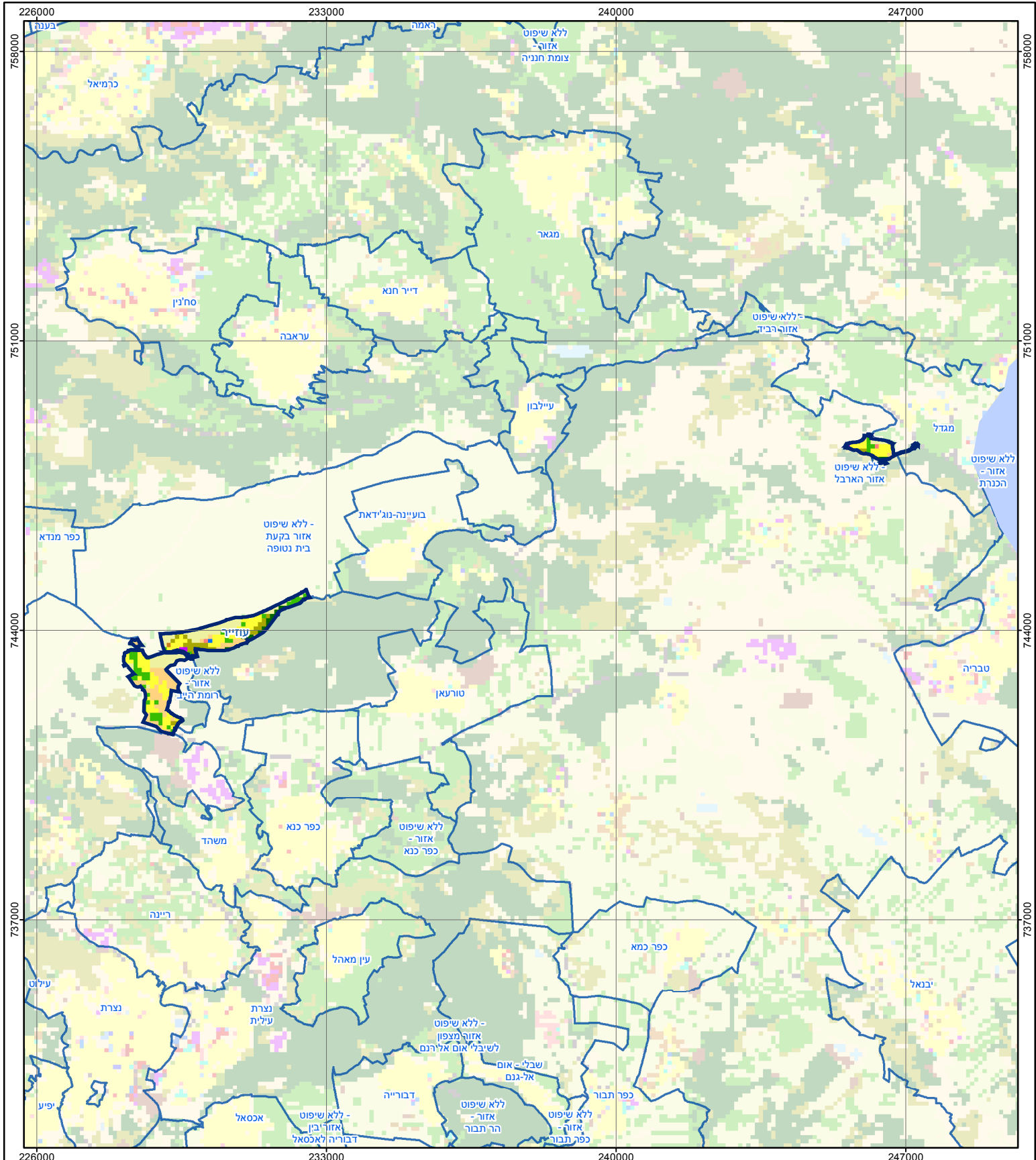
## חיוב ארנונה\* לפי סוג נכס (2015 ו-2016)

סוג הנכס	שטחים באלפי מ"ר		סה"כ חיוב באלפי ש"ח	
	2015	2016	2015	2016
סך הכל	176.2	171.5	5,888	5,964
מגורים	164.8	165.2	5,485	5,569
משרדים, שירותים ומסחר	2.4	4.0	183	311
תעשייה ומלאכה	0.8	0.5	65	39
בנקים וחברות ביטוח	-	-	-	-
בתי מלון	-	-	-	-
חניונים	-	-	-	-
קרקע תפוסה	8.2	1.7	153	43
קרקע תפוסה במפעל עתיר שטח	-	-	-	-
אדמה חקלאית	-	-	-	-
מבנה חקלאי	0.1	0.1	2	2
יתר סוגי הנכסים	0.0	0.0	-	-

\* חיובי ארנונה מתייחסים לנתונים בתחילת שנה, ואינם כוללים את השינויים בסכומי המס בשל הצמדה ואת הגידול הטבעי שחל במהלך השנה כתוצאה מתוספת נכסים.

## גביית ארנונה - 2016

אלפי ש"ח	2,901	למגורים
% שינוי ראלי לעומת 2015	6.7	
יחס גבייה ב-% לכלל החיובים	59.6	
אלפי ש"ח	276	לא למגורים

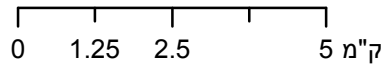


**מפת התמצאות**



**אל-בטוף**

סוג רשות: מועצה אזורית



**שימושי קרקע:**

כרייה וחציבה	מסחר ומגורים במרכז עירוני	חינוך והשכלה
גופי מים	תחבורה	בריאות ורווחה
גינון לנוי פארק ציבורי	מסחר ומשרדים	שירותי דת
יער וחורש	תעשייה	חירום והצלה
מטעים	מכלולי תשתית	שירותי מנהל ציבורי
גידולי שדה	שירות לציבור ללא אפיון	בתי עלמין
שיחים בתה ועשבוני	מגורים	תרבות פנאי וספורט
קרקע וסלע	מבנים חקלאיים	מלונאות ואירוח כפרי