

2016

אלונה

כללי

מסל: 45 מחוז: חיפה	מרחב ימי, רשויות הגובלות בחוף הים: 0 מעמד מוניציפלי: מועצה אזורית
שנת קבלת מעמד מוניציפלי: 1953 סמל ושם ועדת תכנון ובנייה: 351 מנשה-אלונה	ממוצע המרחקים (2015) (ק"מ): 3.0
מספר חברי מועצה: 11	שטח (קמ"ר): 27.03
	ממוצע המרחקים משוקלל (2015) (ק"מ): 3.1

סמל צורת יישוב	צורת יישוב	מספר יישובים	אוכלוסייה, לפי צורת יישוב (לא כולל גרים מחוץ ליישובים)
180	סך הכל יישובים במועצה	3	
190	יישובים עירוניים, יהודיים	-	
191	יישובים עירוניים, מושבים	-	
192	יישובים עירוניים, מושבים שיתופיים	-	
193	יישובים עירוניים, קיבוצים	-	
280	יישובים עירוניים, לא-יהודיים	-	
290	יישובים עירוניים, לא-יהודיים	-	
310	מושבים (לרבות כפרים שיתופיים)	3	
320	מושבים שיתופיים	-	
330	קיבוצים	-	
340	יישובים מוסדיים, יהודיים	-	
350	יישובים כפריים אחרים, יהודיים	-	
370	יישובים קהילתיים	-	
440	יישובים מוסדיים, לא-יהודיים	-	
450	יישובים כפריים אחרים, לא-יהודיים	-	

310  
100.0%

הערה:  
המספר שמעל האחוזים מציין את סמל צורת היישוב.

דמוגרפיה

אוכלוסייה סוף 2016 - סך הכל (אלפים)	2.3
זכרים	1.1
נקבות	1.2
יחס תלות (לא לפי תושבים בלתי תלויים)	850

גיל	אחוזים
4-0	9.4
9-5	12.5
14-10	10.2
19-15	7.8
29-20	8.9
44-30	23.6
59-45	17.1
64-60	4.4
+65	6.2
17-0	37.2
+75	1.9

אחוזים	אלפים	קבוצת אוכלוסייה ודת
100.0	2.3	סך הכל
100.0		יהודים ואחרים
98.5		יהודים

אחוזים	אלפים	קבוצת אוכלוסייה ודת
2.0		אחוז גידול האוכלוסייה (לעומת שנה קודמת)
31		לידות חי
5		פטירות
26		ריבוי טבעי - סך הכל
11.4		שיעור לאלף תושבים 2016-2015
0.2		פטירות תינוקות (ממוצע 2016-2012)
..		שיעור לאלף לידות חי 2016-2012
-1		מאזן הגירה - סך הכל
-		עולים בהשתקעות ראשונה
-		גיל (אחוזים): 17-0
-		44-18
-		64-45
-		+65
4.7		אחוז עולי 1990+ מסך האוכלוסייה

הגירה פנימית, לפי מין וגיל					
גיל			מין		סך הכל
+65	64-30	29-15	נקבות	זכרים	
3	66	15	53	70	137
..	60	27	45	73	133

**2016**

**אלונה**

**שכר ורווחה**

מקבלי קצבאות בגין ילדים (סוף שנה)				מקבלי:	
מספר ילדים במשפחה			סך הכל	דמי אבטלה - סך הכל (ממוצע חודשי)	22
+5	4-3	2-1			
3	130	159	292	מזה: גברים	10
15	412	264	691	הכשרה מקצועית	-
<b>נתוני 2015</b>				גיל ממוצע (לא כולל חיילים)	
שכר חודשי ממוצע של שכיר במשך השנה				דמי אבטלה ממוצעים ליום (ש"ח)	
% שינוי ראלי לעומת שנה קודמת		ש"ח		קצבאות זקנה ושאריות (סוף שנה)	
12.8		11,902		מזה: אחוז מקבלי השלמת הכנסה	
12.5		15,289		גמלת הבטחת הכנסה (נפשות, במשך השנה)	
8.2		8,508		גמלאות (סוף שנה): סיעוד	
מספר השכירים				נכות כללית	
883				8	
30.7 אחוז השכירים המשתכרים עד שכר מינימום				נכות מעבודה ותלויים	
0.4827 מדד אי-השוויון - שכירים (מדד גיני, 0 שוויון מלא)				מבוטחים בקופות חולים	
185 מספר העצמאים				סך הכל (סוף שנה)	
7,803 הכנסה חודשית ממוצעת של עצמאי במשך השנה (ש"ח)				2,118	
0.0 אחוז שינוי ראלי לעומת שנה קודמת				באחוזים: כללית	
45.4 אחוז העצמאים המשתכרים עד מחצית השכר הממוצע				31.2	
				מכבי	
				28.0	
				מאוחדת	
				9.3	
				לאומית	
				31.5	

**בנייה ודיוור**

גמר בנייה	התחלת בנייה	
0.6	0.3	שטח - סך הכל (אלפי מ"ר)
0.6	0.3	מזה: למגורים (אלפי מ"ר)
3	..	מספר דירות

**פסולת**

2.2	פסולת מוצקה ביתית, מסחרית וגזם (ק"ג ליום לנפש)
49.5	אחוז מחזור:

ממוצע תלמידים לכיתה	תלמידים	כיתות	בתי ספר	תשע"ו 2015/16
28	339	12	..	סך הכל
28	339	12	..	יסודי (כולל מיוחד)
0	0	0	..	על-יסודי
0	0	0	..	חטיבת ביניים
0	0	0	..	תיכון
זכאים לתעודת בגרות מבין תלמידי כיתות יב (אחוזים):				
79.4 סך הכל				
76.5 עמדו בדרישות הסף של האוניברסיטאות				

**מדד פריפריאליות 2015**

5	אשכול: (מ-1 עד 10, 1 הפריפריאלי ביותר)
0.071	ערך מדד:
130	דירוג: (מ-1 עד 255, 1 הפריפריאלי ביותר)
<b>דירוג לפי מרכיבי המדד:</b>	
103	מדד נגישות פוטנציאלית: (מ-1 עד 255, 1 הנגישות הנמוכה ביותר)
152	קרבה לגבול מחוז תל אביב: (מ-1 עד 255, 1 המרוחק ביותר)

**תחבורה**

1,076	כלי רכב מנועיים - סך הכל
764	מזה: מכוניות פרטיות
7.6	גיל ממוצע של מכונית פרטית (שנים)
2	תאונות דרכים עם נפגעים (ת"ד) - סך הכל
0.9	שיעור ל-1,000 תושבים
1.9	שיעור ל-1,000 כלי רכב

**חינוך**

ילדים בגנים של משרד החינוך תשע"ו 2015/16				
סך הכל	גיל 3	גיל 4	גיל 5	גיל 6
130	30	45	44	11

**מדד חברתי-כלכלי 2013**

8	אשכול: (מ-1 עד 10, 1 הנמוך ביותר)
1.067	ערך מדד:
211	דירוג: (מ-1 עד 255, 1 הנמוך ביותר)

2016

אלונה

שימושי קרקע 2013

אחוז	קמ"ר	
100	27.07	סך הכל שטח שיפוט
4.1	1.11	מגורים
-	0.01	חינוך והשכלה
-	-	בריאות ורווחה
-	-	שירותים ציבוריים
0.1	0.03	תרבות, פנאי, נופש וספורט
0.1	0.02	מסחר ומשרדים
-	-	תעשייה
1.0	0.27	תשתית ותחבורה
0.4	0.12	מבנים חקלאיים
0.1	0.02	גינון לנוי פארק ציבורי
42.2	11.43	יער וחורש
26.2	7.09	מטעים
4.7	1.27	גידול שדה
21.1	5.70	שטח פתוח אחר
<b>1,982</b>		<b>צפיפות אוכלוסייה לשטח בנוי למגורים (נפשות לקמ"ר)</b>
2.2		אוכלוסייה סוף 2013 - סך הכל (אלפים)

2016

אלונה

## נתוני ביצוע תקציב הרשות

הכנסות	אלפי ש"ח	% שינוי ראלי לעומת 2015	הוצאות	אלפי ש"ח	% שינוי ראלי לעומת 2015
סך כולל	20,402	5.3	סך כולל	19,880	2.8
<u>תקציב רגיל - סך הכל</u>	18,600	9.8	<u>תקציב רגיל - סך הכל</u>	18,594	9.9
מזה: לפי ייעוד			מזה: לפי ייעוד		
חינוך	4,608	15.7	חינוך	6,932	13.7
רווחה	621	4.7	רווחה	537	-31.6
מפעל מים	-	-	רכישת מים	-	-
<u>לפי מקור:</u>			<u>לפי סוג:</u>		
עצמיות - סך הכל	7,171	19.4	עלות עבודה - סך הכל	6,595	8.2
מזה: ארנונה (גבייה)	2,663	9.4	מזה: חינוך	1,672	8.8
חינוך	1,531	72.3	רווחה	214	-4.4
רווחה	25	-37.2	הוצאות לפעולות	7,828	21.9
השתתפות ממשלה - סך הכל	11,429	4.6	פירעון מלוות	116	-2.8
מזה: מענק כללי לאיזון	7,268	7.3	הוצאות מימון	47	0.5
העברות והכנסות חד-פעמיות לכיסוי גירעון מצטבר	-	-	העברות והוצאות חד-פעמיות (כולל כיסוי גירעון מצטבר)	46	-87.7
מלווה לאיזון	-	-	כלליות, השתתפויות והעברות	3,962	2.4
<u>תקציב בלתי רגיל - סך הכל</u>	1,802	-26.3	<u>תקציב בלתי רגיל - סך הכל</u>	1,286	-46.6
מזה: השתתפות בעלי נכסים	-	-	עבודות פיתוח	1,286	-46.6
השתתפות משרדי ממשלה	1,204	119.2	העברת מלוות	-	-
מלוות	-	-	אחר	-	-
<b>עודף/גירעון בתקציב הרגיל (אלפי ש"ח) תקציבי שנתי</b>					
6		6		מצטבר בסוף שנה	
24		24		24	

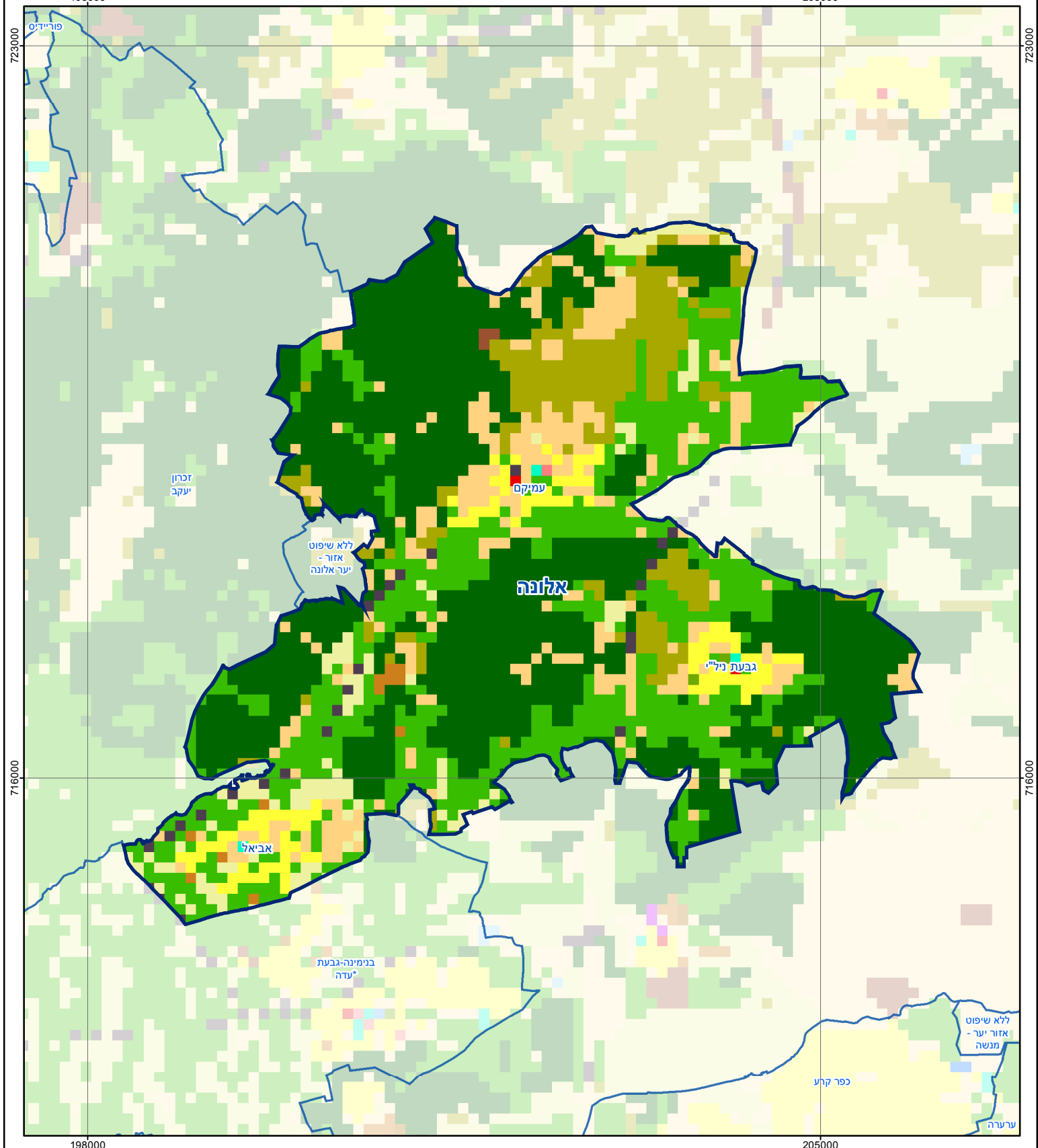
## חיוב ארנונה\* לפי סוג נכס (2015 ו-2016)

סוג הנכס		שטחים באלפי מ"ר		סה"כ חיוב באלפי ש"ח	
		2016	2015	2016	2015
<b>סך הכל</b>		<b>84.3</b>	<b>76.5</b>	<b>3,070</b>	<b>2,734</b>
מגורים		78.2	70.5	2,910	2,586
משרדים, שירותים ומסחר		1.0	0.8	77	66
תעשייה ומלאכה		0.2	0.2	5	5
בנקים וחברות ביטוח		-	-	-	-
בתי מלון		-	-	-	-
חניונים		-	-	-	-
קרקע תפוסה		4.5	4.5	41	41
קרקע תפוסה במפעל עתיר שטח		-	-	-	-
אדמה חקלאית		-	-	-	-
מבנה חקלאי		-	-	-	-
יתר סוגי הנכסים		0.5	0.5	37	36

\* חיובי ארנונה מתייחסים לנתונים בתחילת שנה, ואינם כוללים את השינויים בסכומי המס בשל הצמדה ואת הגידול הטבעי שחל במהלך השנה כתוצאה מתוספת נכסים.

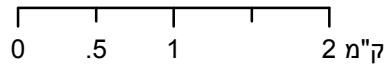
## גביית ארנונה - 2016

אלפי ש"ח	2,511	למגורים
% שינוי ראלי לעומת 2015	10.2	
יחס גבייה ב-% לכלל החיובים	72.6	
אלפי ש"ח	152	לא למגורים



# אלונה

סוג רשות: מועצה אזורית



## מפת התמצאות



שימושי קרקע:	
כרייה וחציבה	חינוך והשכלה
גופי מים	בריאות ורווחה
גינון לנוי פארק ציבורי	שירותי דת
יער חורש	חירום והצלה
מטעים	שירותי מנהל ציבורי
גידולי שדה	בתי עלמין
שיחים בתה ועשבוני	תרבות פנאי וספורט
קרקע וסלע	מלונאות ואירוח כפרי
מסחר ומגורים במרכז עירוני	תחבורה
מסחר ומשרדים	תעשייה
מכלולי תשתית	שירות לציבור ללא אפיון
מגורים	מבנים חקלאיים