

2016

באר טוביה

כללי

מסל: 33 מחוז: הדרום	מרחב ימי, רשויות הגובלות בחוף הים: 1	מעמד מוניציפלי: מועצה אזורית
שנת קבלת מעמד מוניציפלי: 1950	סמל ושם ועדת תכנון ובנייה: 616 באר טוביה	ממוצע המרחקים (2015) (ק"מ): 8.0
מספר חברי מועצה: 22	שטח (קמ"ר): 127.61	ממוצע המרחקים משוקלל (2015) (ק"מ): 8.1

סמל צורת יישוב	צורת יישוב	מספר יישובים	אוכלוסייה, לפי צורת יישוב (לא כולל גרים מחוץ ליישובים)
180	סך הכל יישובים במועצה	23	310 (86.8%)
190	יישובים עירוניים, יהודיים	-	340 (1.9%)
191	יישובים עירוניים, מושבים	-	330 (2.6%)
192	יישובים עירוניים, מושבים שיתופיים	-	320 (3.5%)
193	יישובים עירוניים, קיבוצים	-	350 (5.2%)
280	יישובים עירוניים, לא-יהודיים	-	
290	יישובים עירוניים, לא-יהודיים	-	
310	מושבים (לרבות כפרים שיתופיים)	18	
320	מושבים שיתופיים	1	
330	קיבוצים	1	
340	יישובים מוסדיים, יהודיים	1	
350	יישובים כפריים אחרים, יהודיים	2	
370	יישובים קהילתיים	-	
440	יישובים מוסדיים, לא-יהודיים	-	
450	יישובים כפריים אחרים, לא-יהודיים	-	

הערה: המספר שמעל האחוזים מציין את סמל צורת היישוב.

דמוגרפיה

אחוזים	אלפים	קבוצת אוכלוסייה ודת	אוכלוסייה סוף 2016 - סך הכל (אלפים)
100.0	22.8	סך הכל	22.8
100.0		יהודים ואחרים	11.4
98.6		יהודים	11.4
2.3		אחוז גידול האוכלוסייה (לעומת שנה קודמת)	895
360		לידות חי	
104		פטירות	
256		ריבוי טבעי - סך הכל	
11.4		שיעור לאלף תושבים 2016-2015	
0.4		פטירות תינוקות (ממוצע 2016-2012)	
..		שיעור לאלף לידות חי 2016-2012	
133		מאזן הגירה - סך הכל	
9		עולים בהשתקעות ראשונה	
66.7		גיל (אחוזים): 17-0	
22.2		44-18	
11.1		64-45	
0.0		+65	
3.2		אחוז עולי 1990+ מסך האוכלוסייה	

גיל	אחוזים	זכרים	נקבות
4-0	9.5		
9-5	9.4		
14-10	9.2		
19-15	9.1		
29-20	12.9		
44-30	18.4		
59-45	17.3		
64-60	4.2		
+65	10.1		
17-0	33.8		
+75	5.0		

הגירה פנימית, לפי מין וגיל						
גיל			מין		סך הכל	
+65	64-30	29-15	עד 14	נקבות		זכרים
23	418	150	388	493	486	979
20	332	190	292	425	409	834

**2016**

**באר טוביה**

**שכר ורווחה**

מקבלי קצבאות בגין ילדים (סוף שנה)				מקבלי:	
מספר ילדים במשפחה			סך הכל	דמי אבטלה - סך הכל (ממוצע חודשי)	190
+5	4-3	2-1			
59	1,076	1,825	2,960	מזה: גברים	68
327	3,505	2,781	6,613	הכשרה מקצועית	..
<b>נתוני 2015</b>				גיל ממוצע (לא כולל חיילים)	
שכר חודשי ממוצע של שכיר במשך השנה				דמי אבטלה ממוצעים ליום (ש"ח)	
% שינוי ראלי לעומת שנה קודמת		ש"ח		קצבאות זקנה ושאריות (סוף שנה)	
7.8		10,824		מזה: אחוז מקבלי השלמת הכנסה	
7.5		13,505		גמלת הבטחה הכנסה (נפשות, במשך השנה)	
6.1		8,190		גמלאות (סוף שנה): סיעוד	
מספר השכירים				נכות כללית	
9,852				91	
30.9 אחוז השכירים המשתכרים עד שכר מינימום				נכות מעבודה ותלויים	
1,088 מספר העצמאים				מבוטחים בקופות חולים	
0.4368 מדד אי-השוויון - שכירים (מדד גיני, 0 שוויון מלא)				סך הכל (סוף שנה)	
12,325 הכנסה חודשית ממוצעת של עצמאי במשך השנה (ש"ח)				20,376	
6.8 אחוז שינוי ראלי לעומת שנה קודמת				באחוזים: כללית	
34.0 אחוז העצמאים המשתכרים עד מחצית השכר הממוצע				מכבי	
				מאוחדת	
				לאומית	

**בנייה ודיוור**

גמר בנייה	התחלת בנייה	
51.7	44.8	שטח - סך הכל (אלפי מ"ר)
15.9	15.1	מזה: למגורים (אלפי מ"ר)
75	67	מספר דירות

**פסולת**

..	פסולת מוצקה ביתית, מסחרית וגזם (ק"ג ליום לנפש) ..
..	אחוז מחזור:

**תחבורה**

10,892	כלי רכב מנועיים - סך הכל
8,208	מזה: מכוניות פרטיות
6.3	גיל ממוצע של מכונית פרטית (שנים)
10	תאונות דרכים עם נפגעים (ת"ד) - סך הכל
0.4	שיעור ל-1,000 תושבים
0.9	שיעור ל-1,000 כלי רכב

**חינוך**

תלמידים	ממוצע תלמידים ממוצע לכיתה	כיתות	בתי ספר	תשע"ו 2015/16
26	4,772	183	7	סך הכל
27	2,164	79	4	יסודי (כולל מיוחד)
25	2,608	104	6	על-יסודי
28	1,316	47	3	חטיבת ביניים
23	1,292	57	3	תיכון
זכאים לתעודת בגרות מבין תלמידי כיתות יב (אחוזים):				
73.1 סך הכל				
66.9 עמדו בדרישות הסף של האוניברסיטאות				

ילדים בגנים של משרד החינוך תשע"ו 2015/16				
סך הכל	גיל 3	גיל 4	גיל 5	גיל 6
1,267	389	429	409	40

**מדד פריפריאליות 2015**

5	אשכול: (מ-1 עד 10, 1 הפריפריאלי ביותר)
0.559	ערך מדד:
178	דירוג: (מ-1 עד 255, 1 הפריפריאלי ביותר)
	<u>דירוג לפי מרכיבי המדד:</u>
168	מדד נגישות פוטנציאלית: (מ-1 עד 255, 1 הנגישות הנמוכה ביותר)
185	קרבה לגבול מחוז תל אביב: (מ-1 עד 255, 1 המרוחק ביותר)

**מדד חברתי-כלכלי 2013**

7	אשכול: (מ-1 עד 10, 1 הנמוך ביותר)
0.799	ערך מדד:
198	דירוג: (מ-1 עד 255, 1 הנמוך ביותר)

**2016**

**באר טוביה**

**שימושי קרקע 2013**

אחוז	קמ"ר	
100	127.18	סך הכל שטח שיפוט
7.1	9.00	מגורים
-	0.06	חינוך והשכלה
-	0.03	בריאות ורווחה
0.1	0.10	שירותים ציבוריים
0.3	0.44	תרבות, פנאי, נופש וספורט
-	0.03	מסחר ומשרדים
1.6	2.02	תעשייה
1.1	1.36	תשתית ותחבורה
5.3	6.71	מבנים חקלאיים
0.1	0.09	גינון לנוי פארק ציבורי
0.5	0.63	יער וחורש
18.2	23.09	מטעים
46.6	59.32	גידול שדה
19.1	24.30	שטח פתוח אחר
<b>2,378</b>		<b>צפיפות אוכלוסייה לשטח בנוי למגורים (נפשות לקמ"ר)</b>
21.4		אוכלוסייה סוף 2013 - סך הכל (אלפים)

2016

באר טוביה

## נתוני ביצוע תקציב הרשות

הכנסות	אלפי ש"ח	% שינוי ראלי לעומת 2015	הוצאות	אלפי ש"ח	% שינוי ראלי לעומת 2015
סך כולל	323,269	2.9	סך כולל	308,285	-1.6
<u>תקציב רגיל - סך הכל</u>	284,376	2.7	<u>תקציב רגיל - סך הכל</u>	270,000	-1.2
מזה: לפי ייעוד			מזה: לפי ייעוד		
חינוך	69,471	2.0	חינוך	110,605	4.5
רווחה	11,954	5.6	רווחה	19,265	8.2
מפעל מים	-	-	רכישת מים	-	-
לפי מקור:			לפי סוג:		
עצמיות - סך הכל	207,640	2.0	עלות עבודה - סך הכל	76,724	3.4
מזה: ארנונה (גבייה)	151,109	-2.8	מזה: חינוך	49,869	2.7
חינוך	8,147	-17.1	רווחה	2,792	7.2
רווחה	655	42.8	הוצאות לפעולות	143,109	13.2
השתתפות ממשלה - סך הכל	76,736	4.4	פירעון מלוות	5,278	-12.7
מזה: מענק כללי לאיזון	-	-	הוצאות מימון	1,894	14.9
העברות והכנסות חד-פעמיות לכיסוי גירעון מצטבר	-	-	העברות והוצאות חד-פעמיות (כולל כיסוי גירעון מצטבר)	6,920	-77.2
מלווה לאיזון	-	-	כלליות, השתתפויות והעברות	36,075	4.5
<u>תקציב בלתי רגיל - סך הכל</u>	38,893	4.8	<u>תקציב בלתי רגיל - סך הכל</u>	38,285	-4.3
מזה: השתתפות בעלי נכסים	310	157.5	עבודות פיתוח	35,669	-6.1
השתתפות משרדי ממשלה	5,786	-35.7	העברת מלוות	-	-
מלוות	-	-	אחר	2,616	30.5
<b>עודף/גירעון בתקציב הרגיל (אלפי ש"ח) תקציבי שנתית</b>					
25,034		מצטבר בסוף שנה	14,376	14,376	

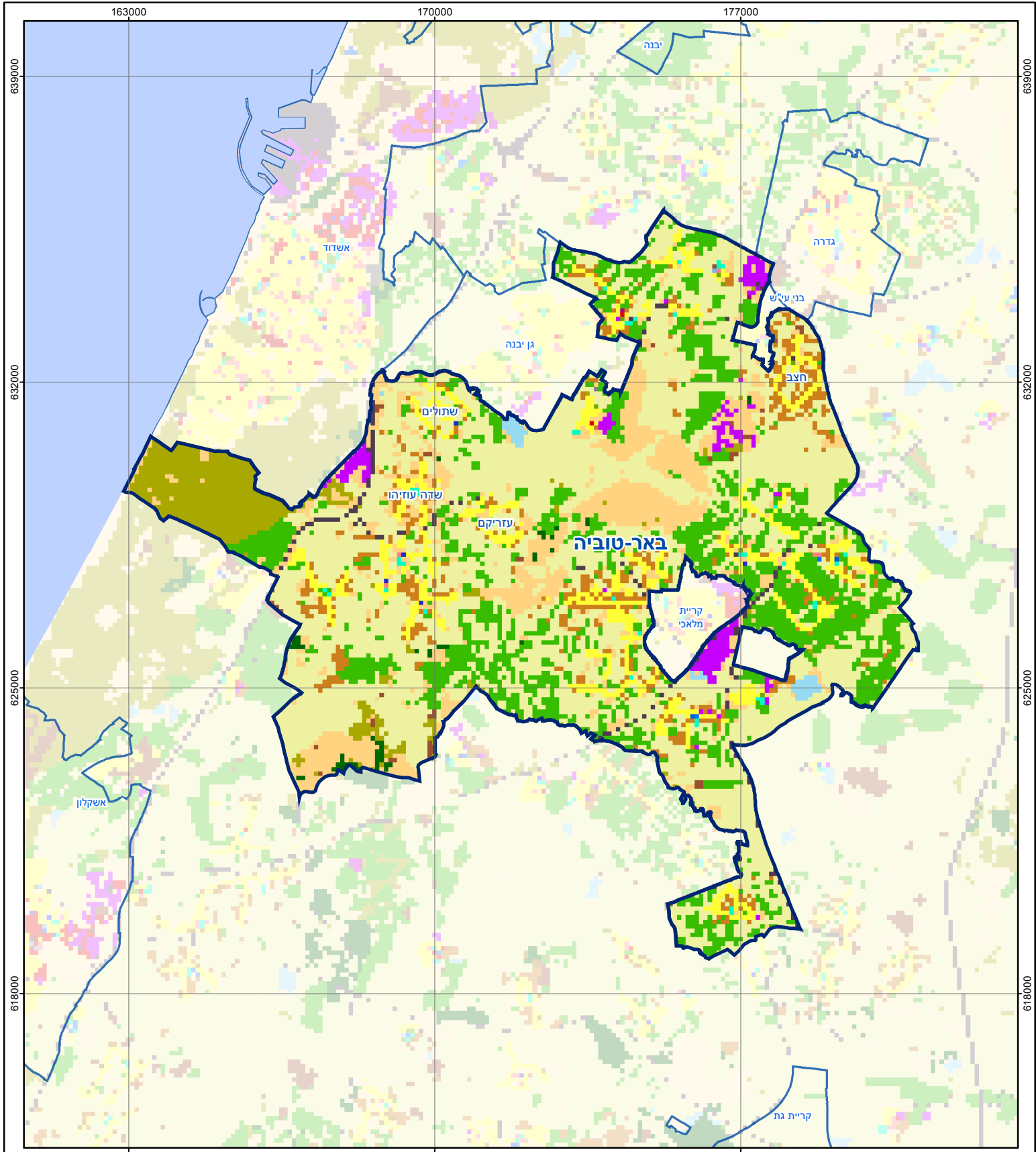
## חיוב ארנונה\* לפי סוג נכס (2015 ו-2016)

סה"כ חיוב באלפי ש"ח		שטחים באלפי מ"ר		סוג הנכס
2016	2015	2016	2015	
163,316	142,616	95,487.7	93,973.1	<b>סך הכל</b>
31,484	29,229	896.2	842.3	מגורים
26,205	24,293	257.2	237.5	משרדים, שירותים ומסחר
78,902	66,286	974.0	802.0	תעשייה ומלאכה
80	79	0.1	0.1	בנקים וחברות ביטוח
-	-	-	-	בתי מלון
749	713	19.5	18.9	חניונים
17,292	14,744	2,903.5	2,481.0	קרקע תפוסה
272.0	-	1,047.6	-	קרקע תפוסה במפעל עתיר שטח
4,127	4,137	87,812.5	88,015.0	אדמה חקלאית
467	472	1,414.9	1,430.9	מבנה חקלאי
3,698	2,489	96.1	79.4	יתר סוגי הנכסים

\* חיובי ארנונה מתייחסים לנתונים בתחילת שנה, ואינם כוללים את השינויים בסכומי המס בשל הצמדה ואת הגידול הטבעי שחל במהלך השנה כתוצאה מתוספת נכסים.

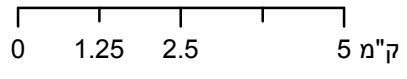
## גביית ארנונה - 2016

26,668	אלפי ש"ח	למגורים
9.4	% שינוי ראלי לעומת 2015	
83.2	יחס גבייה ב-% לכלל החיובים	
124,441	אלפי ש"ח	לא למגורים



## באר-טוביה

סוג רשות: מועצה אזורית



### מפת התמצאות



שימושי קרקע:		
כרייה וחציבה	מסחר ומגורים במרכז עירוני	חינוך והשכלה
גופי מים	תחבורה	בריאות ורווחה
גינון לנוי פארק ציבורי	מסחר ומשרדים	שירותי דת
יער וחורש	תעשייה	חירום והצלה
מטעים	מכלולי תשתית	שירותי מנהל ציבורי
גידולי שדה	שירות לציבור ללא אפיון	בתי עלמין
שיחים בתה ועשבוני	מגורים	תרבות פנאי וספורט
קרקע וסלע	מבנים חקלאיים	מלונאות ואירוח כפרי