

2016

ברנר

כללי

מסל: 28 מחוז: המרכז	מרחב ימי, רשויות הגובלות בחוף הים: 0	מעמד מוניציפלי: מועצה אזורית
שנת קבלת מעמד מוניציפלי: 1950	סמל ושם ועדת תכנון ובנייה: 456 שורקות	ממוצע המרחקים (2015) (ק"מ): 5.8
מספר חברי מועצה: 15	שטח (קמ"ר): 36.91	ממוצע המרחקים משוקלל (2015) (ק"מ): 4.9

סמל צורת יישוב	צורת יישוב	מספר יישובים	אוכלוסייה, לפי צורת יישוב (לא כולל גרים מחוץ ליישובים)
180	סך הכל יישובים במועצה	6	193
190	יישובים עירוניים, יהודיים	-	310
191	יישובים עירוניים, מושבים	-	330
192	יישובים עירוניים, מושבים שיתופיים	-	350
193	יישובים עירוניים, קיבוצים	1	36.0%
280	יישובים עירוניים, לא-יהודיים	-	7.2%
290	יישובים עירוניים, לא-יהודיים	-	4.5%
310	מושבים (לרבות כפרים שיתופיים)	3	52.3%
320	מושבים שיתופיים	-	
330	קיבוצים	1	
340	יישובים מוסדיים, יהודיים	-	
350	יישובים כפריים אחרים, יהודיים	1	
370	יישובים קהילתיים	-	
440	יישובים מוסדיים, לא-יהודיים	-	
450	יישובים כפריים אחרים, לא-יהודיים	-	

הערה: המספר שמעל האחוזים מציין את סמל צורת היישוב.

דמוגרפיה

אוכלוסייה סוף 2016 - סך הכל (אלפים)	7.9	אחוזים	100.0
זכרים	3.9	אלפים	7.9
נקבות	3.9	אלפים	100.0
יחס תלות (לא לפי תלויים)	968	אלפים	98.1

גיל	אחוזים
4-0	10.4
9-5	11.3
14-10	9.2
19-15	6.2
29-20	9.0
44-30	22.8
59-45	15.4
64-60	3.6
+65	12.0
17-0	34.8
+75	4.6

קבוצת אוכלוסייה ודת	אלפים	אחוזים
סך הכל	7.9	100.0
יהודים ואחרים	7.9	100.0
יהודים	7.9	98.1

אחוז גידול האוכלוסייה (לעומת שנה קודמת)	אחוזים
לידות חי	116
פטירות	13
ריבוי טבעי - סך הכל	103
שיעור לאלף תושבים 2016-2015	13.2
פטירות תינוקות (ממוצע 2016-2012)	0.2
שיעור לאלף לידות חי 2016-2012	..
מאזן הגירה - סך הכל	-4
עולים בהשתקעות ראשונה	10
גיל (אחוזים): 17-0	60.0
44-18	40.0
64-45	0.0
+65	0.0
אחוז עולי 1990+ מסך האוכלוסייה	3.6

הגירה פנימית, לפי מין וגיל							
גיל				מין		סך הכל	
+65	64-30	29-15	עד 14	נקבות	זכרים		
7	143	36	112	144	154	298	נכנסים
6	138	52	108	148	156	304	יוצאים

**2016**

**ברנר**

**שכר ורווחה**

מקבלי קצבאות בגין ילדים (סוף שנה)				מקבלי:	
מספר ילדים במשפחה			סך הכל	דמי אבטלה - סך הכל (ממוצע חודשי)	57
+5	4-3	2-1			
15	409	590	1,014	הכשרה מקצועית	-
76	1,308	951	2,335	גיל ממוצע (לא כולל חיילים)	42
<b>נתוני 2015</b>					
שכר חודשי ממוצע של שכיר במשך השנה					
% שינוי ראלי לעומת שנה קודמת		ש"ח		דמי אבטלה ממוצעים ליום (ש"ח)	162
7.6		13,212		קצבאות זקנה ושאריות (סוף שנה)	832
7.6		16,856	סך הכל	מזה: אחוז מקבלי השלמת הכנסה	1.0
2.9		9,484	גברים	גמלת הבטחת הכנסה (נפשות, במשך השנה)	28
			נשים	גמלאות (סוף שנה): סיעוד	95
מספר השכירים					
3,593				נכות כללית	90
24.2				ניידות	40
0.4419				נכות מעבודה ותלויים	28
312				מבוטחים בקופות חולים	
10,315				סך הכל (סוף שנה)	7,300
6.1				באחוזים: כללית	62.6
37.2				מכבי	24.1
				מאוחדת	12.2
				לאומית	1.2

**בנייה ודיור**

גמר בנייה	התחלת בנייה	
13.6	6.7	שטח - סך הכל (אלפי מ"ר)
5.6	3.5	מזה: למגורים (אלפי מ"ר)
23	15	מספר דירות

**פסולת**

2.7	פסולת מוצקה ביתית, מסחרית וגזם (ק"ג ליום לנפש)
32.8	אחוז מחזור:

ממוצע תלמידים לכיתה	תלמידים	כיתות	בתי ספר	תשע"ו 2015/16
27	2,278	83	4	סך הכל
27	1,170	43	..	יסודי (כולל מיוחד)
28	1,108	40	..	על-יסודי
0	0	0	..	חטיבת ביניים
28	1,108	40	..	תיכון
זכאים לתעודת בגרות מבין תלמידי כיתות יב (אחוזים):				
				סך הכל
				78.9
				עמדו בדרישות הסף של האוניברסיטאות
				72.2

**תחבורה**

3,467	כלי רכב מנועיים - סך הכל
2,752	מזה: מכוניות פרטיות
6.8	גיל ממוצע של מכונית פרטית (שנים)
4	תאונות דרכים עם נפגעים (ת"ד) - סך הכל
0.5	שיעור ל-1,000 תושבים
1.2	שיעור ל-1,000 כלי רכב

**חינוך**

ילדים בגנים של משרד החינוך תשע"ו 2015/16				
סך הכל	גיל 3	גיל 4	גיל 5	גיל 6
518	160	157	185	16

**מדד פריפריאליות 2015**

7	אשכול: (מ-1 עד 10, 1 הפריפריאלי ביותר)
1.212	ערך מדד:
212	דירוג: (מ-1 עד 255, 1 הפריפריאלי ביותר)
<b>דירוג לפי מרכיבי המדד:</b>	
212	מדד נגישות פוטנציאלית: (מ-1 עד 255, 1 הנגישות הנמוכה ביותר)
205	קרבה לגבול מחוז תל אביב: (מ-1 עד 255, 1 המרוחק ביותר)

**מדד חברתי-כלכלי 2013**

8	אשכול: (מ-1 עד 10, 1 הנמוך ביותר)
1.349	ערך מדד:
230	דירוג: (מ-1 עד 255, 1 הנמוך ביותר)

**2016**

**ברנר**

**שימושי קרקע 2013**

אחוז	קמ"ר	
100	36.91	סך הכל שטח שיפוט
7.0	2.59	מגורים
0.2	0.07	חינוך והשכלה
0.1	0.03	בריאות ורווחה
0.1	0.04	שירותים ציבוריים
0.4	0.15	תרבות, פנאי, נופש וספורט
-	0.01	מסחר ומשרדים
0.4	0.16	תעשייה
0.9	0.32	תשתית ותחבורה
2.8	1.03	מבנים חקלאיים
-	0.01	גינון לנוי פארק ציבורי
-	-	יער וחורש
19.5	7.21	מטעים
43.4	16.03	גידול שדה
25.2	9.26	שטח פתוח אחר
<b>2,819</b>		<b>צפיפות אוכלוסייה לשטח בנוי למגורים (נפשות לקמ"ר)</b>
7.3		אוכלוסייה סוף 2013 - סך הכל (אלפים)

2016

ברנר

## נתוני ביצוע תקציב הרשות

הכנסות	אלפי ש"ח	% שינוי ראלי לעומת 2015	הוצאות	אלפי ש"ח	% שינוי ראלי לעומת 2015
סך כולל	109,255	-10.4	סך כולל	97,880	-9.3
<u>תקציב רגיל - סך הכל</u>	97,346	8.8	<u>תקציב רגיל - סך הכל</u>	91,849	3.1
מזה: לפי ייעוד			מזה: לפי ייעוד		
חינוך	43,159	2.3	חינוך	49,056	2.6
רווחה	2,902	7.2	רווחה	4,549	1.7
מפעל מים	102	50.8	רכישת מים	77	17.4
לפי מקור:			לפי סוג:		
עצמיות - סך הכל	58,291	14.8	עלות עבודה - סך הכל	42,795	7.2
מזה: ארנונה (גבייה)	39,439	13.2	מזה: חינוך	33,006	4.0
חינוך	7,610	12.8	רווחה	917	7.2
רווחה	128	-11.3	הוצאות לפעולות	25,478	-0.5
השתתפות ממשלה - סך הכל	39,055	1.0	פירעון מלוות	1,600	-0.2
מזה: מענק כללי לאיזון	-	-	הוצאות מימון	442	11.9
העברות והכנסות חד-פעמיות לכיסוי גירעון מצטבר	-	-	העברות והוצאות חד-פעמיות (כולל כיסוי גירעון מצטבר)	2,544	-51.3
מלווה לאיזון	-	-	כלליות, השתתפויות והעברות	18,990	16.3
<u>תקציב בלתי רגיל - סך הכל</u>	11,909	-63.3	<u>תקציב בלתי רגיל - סך הכל</u>	6,031	-67.9
מזה: השתתפות בעלי נכסים	-	-	עבודות פיתוח	5,732	-69.3
השתתפות משרדי ממשלה	2,345	5.8	העברת מלוות	-	-
מלוות	-	-	אחר	299	-
<b>עודף/גירעון בתקציב הרגיל (אלפי ש"ח) תקציבי שנתית</b> 6,355 מצטבר בסוף שנה 5,497 5,497					

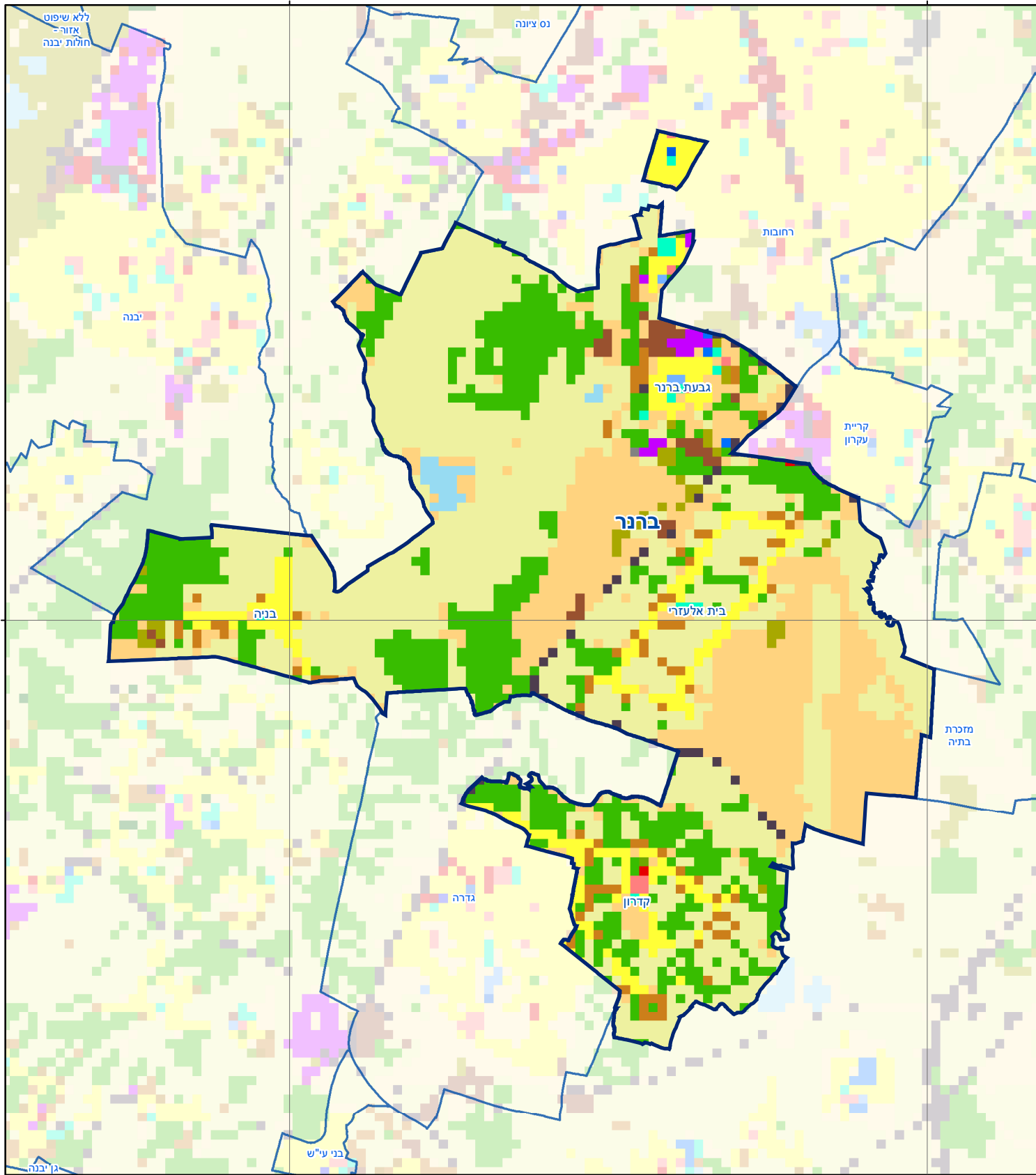
## חיוב ארנונה\* לפי סוג נכס (2015 ו-2016)

סה"כ חיוב באלפי ש"ח		שטחים באלפי מ"ר		סוג הנכס
2016	2015	2016	2015	
36,858	36,125	27,364.7	25,900.4	סך הכל
11,145	10,971	333.2	332.2	מגורים
4,494	4,372	60.9	60.0	משרדים, שירותים ומסחר
3,016	3,131	57.5	60.4	תעשייה ומלאכה
113	112	0.2	0.2	בנקים וחברות ביטוח
-	-	-	-	בתי מלון
-	-	-	-	חניונים
4,080	3,987	762.5	754.7	קרקע תפוסה
-	-	-	-	קרקע תפוסה במפעל עתיר שטח
1,077	940	25,559.3	24,105.1	אדמה חקלאית
-	-	-	-	מבנה חקלאי
12,933	12,613	591.2	588.0	יתר סוגי הנכסים

\* חיובי ארנונה מתייחסים לנתונים בתחילת שנה, ואינם כוללים את השינויים בסכומי המס בשל הצמדה ואת הגידול הטבעי שחל במהלך השנה כתוצאה מתוספת נכסים.

## גביית ארנונה - 2016

10,116	אלפי ש"ח	למגורים
2.1	% שינוי ראלי לעומת 2015	
99.3	יחס גבייה ב-% לכלל החיובים	
29,323	אלפי ש"ח	לא למגורים

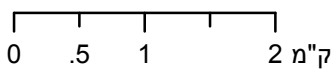


**מפת התמצאות**



**בהרר**

סוג רשות: מועצה אזורית



**שימושי קרקע:**

- |                        |                           |                     |
|------------------------|---------------------------|---------------------|
| כרייה וחציבה           | מסחר ומגורים במרכז עירוני | חינוך והשכלה        |
| גופי מים               | תחבורה                    | בריאות ורווחה       |
| גינות לנוי פארק ציבורי | מסחר ומשרדים              | שירותי דת           |
| יער חורש               | תעשייה                    | חירום והצלה         |
| מטעים                  | מכלולי תשתית              | שירותי מנהל ציבורי  |
| גידולי שדה             | שירות לציבור ללא אפיון    | בתי עלמין           |
| שיחים בתה ועשבוני      | מגורים                    | תרבות פנאי וספורט   |
| קרקע וסלע              | מבנים חקלאיים             | מלונאות ואירוח כפרי |