

2016

גזר

כללי

מסל: 30 מחוז: המרכז	מרחב ימי, רשויות הגובלות בחוף הים: 0 מעמד מוניציפלי: מועצה אזורית
שנת קבלת מעמד מוניציפלי: 1949 סמל ושם ועדת תכנון ובנייה: 426 גזר	ממוצע המרחקים (2015) (ק"מ): 9.0
מספר חברי מועצה: 29 שטח (קמ"ר): 114.24	ממוצע המרחקים משוקלל (2015) (ק"מ): 8.8

סמל צורת יישוב	צורת יישוב	מספר יישובים	אוכלוסייה, לפי צורת יישוב (לא כולל גרים מחוץ ליישובים)
180	סך הכל יישובים במועצה	25	310 51.7%
190	יישובים עירוניים, יהודיים 9,000-5,000 תושבים	-	330 23.7%
191	יישובים עירוניים, יהודיים 4,999-2,000 תושבים	2	190 17.0%
192	יישובים עירוניים, מושבים 4,999-2,000 תושבים	-	350 7.6%
193	יישובים עירוניים, מושבים שיתופיים 4,999-2,000 תושבים	-	
280	יישובים עירוניים, קיבוצים 4,999-2,000 תושבים	-	
290	יישובים עירוניים, לא-יהודיים 9,000-5,000 תושבים	-	
310	יישובים עירוניים, לא-יהודיים 4,999-2,000 תושבים	-	
320	מושבים (לרבות כפרים שיתופיים) מושבים שיתופיים	15	
330	קיבוצים	-	
340	יישובים מוסדיים, יהודיים	6	
350	יישובים כפריים אחרים, יהודיים	-	
370	יישובים קהילתיים	2	
440	יישובים מוסדיים, לא-יהודיים	-	
450	יישובים כפריים אחרים, לא-יהודיים	-	

הערה: המספר שמעל האחוזים מציין את סמל צורת היישוב.

דמוגרפיה

אוכלוסייה סוף 2016 - סך הכל (אלפים)	26.0
זכרים	13.3
נקבות	12.7
יחס תלות (לא לפי תושבים בלתי תלויים)	861

גיל	אחוזים
4-0	10.5
9-5	10.3
14-10	8.8
19-15	7.9
29-20	12.6
44-30	20.5
59-45	16.0
64-60	4.6
+65	8.8
17-0	34.7
+75	3.3

קבוצת אוכלוסייה ודת	אלפים	אחוזים
סך הכל	26.0	100.0
יהודים ואחרים		100.0
יהודים		99.1

אחוז גידול האוכלוסייה (לעומת שנה קודמת)	לידות חי	פטירות	ריבוי טבעי - סך הכל
2.4	508	83	425
שיעור לאלף תושבים 2016-2015	16.6	2.2	14.4
פטריות תינוקות (ממוצע 2016-2012)			
שיעור לאלף לידות חי 2016-2012			
מאזן הגירה - סך הכל	150	40	110
עולים בהשתקעות ראשונה			
גיל (אחוזים): 17-0	27.5	65.0	2.5
44-18			
64-45			
+65	5.0		
אחוז עולי 1990+ מסך האוכלוסייה	4.0		

הגירה פנימית, לפי מין וגיל					
גיל			מין		סך הכל
+65	64-30	29-15	נקבות	זכרים	
22	554	188	423	600	1,187
32	404	268	336	504	1,040

## 2016

## גזר

## שכר ורווחה

מקבלי קצבאות בגין ילדים (סוף שנה)				מקבלי:	
מספר ילדים במשפחה			סך הכל	220	דמי אבטלה - סך הכל (ממוצע חודשי)
+5	4-3	2-1			
141	1,202	2,014	3,357	101	מזה: גברים
792	3,865	3,127	7,784	..	הכשרה מקצועית
<b>משפחות ילדים</b>					
<b>נתוני 2015</b>					
שכר חודשי ממוצע של שכיר במשך השנה					
% שינוי ראלי לעומת שנה קודמת		ש"ח		159	דמי אבטלה ממוצעים ליום (ש"ח)
6.9		12,192		2,468	קצבאות זקנה ושאריות (סוף שנה)
6.4		15,236		1.5	מזה: אחוז מקבלי השלמת הכנסה
5.8		9,148		99	גמלת הבטחה הכנסה (נפשות, במשך השנה)
<b>מספר השכירים</b>					
12,054 אחוז השכירים המשתכרים עד שכר מינימום					
26.1 אחוז אי-השוויון - שכירים (מדד גייני, 0 שוויון מלא)					
0.4397 מספר העצמאים					
1,134 הכנסה חודשית ממוצעת של עצמאי במשך השנה (ש"ח)					
12,764 אחוז שינוי ראלי לעומת שנה קודמת					
9.1 אחוז העצמאים המשתכרים עד מחצית השכר הממוצע					
34.3					
				299	גמלאות (סוף שנה): סיעוד
				365	נכות כללית
				108	ניידות
				133	נכות מעבודה ותלויים
<b>מבוטחים בקופות חולים</b>					
25,116 סך הכל (סוף שנה)					
60.1 באחוזים: כללית					
24.6 מכבי					
12.3 מאוחדת					
3.0 לאומית					

## בנייה ודיוור

גמר בנייה	התחלת בנייה	
31.1	22.2	שטח - סך הכל (אלפי מ"ר)
21.1	18.5	מזה: למגורים (אלפי מ"ר)
120	99	מספר דירות

## פסולת

2.2	פסולת מוצקה ביתית, מסחרית וגזם (ק"ג ליום לנפש)
24.6	אחוז מחזור:

ממוצע תלמידים לכיתה	תלמידים	כיתות	בתי ספר	תשע"ו 2015/16
26	5,845	224	12	סך הכל
27	3,112	114	8	יסודי (כולל מיוחד)
25	2,733	110	9	על-יסודי
28	1,388	50	4	חטיבת ביניים
22	1,345	60	5	תיכון
זכאים לתעודת בגרות מבין תלמידי כיתות יב (אחוזים):				
87.0 סך הכל				
72.7 עמדו בדרישות הסף של האוניברסיטאות				

## מדד פריפריאליות 2015

7	אשכול: (מ-1 עד 10, 1 הפריפריאלי ביותר)
1.125	ערך מדד:
208	דירוג: (מ-1 עד 255, 1 הפריפריאלי ביותר)
דירוג לפי מרכיבי המדד:	
208	מדד נגישות פוטנציאלית:
(מ-1 עד 255, 1 הנגישות הנמוכה ביותר)	
203	קרבה לגבול מחוז תל אביב:
(מ-1 עד 255, 1 המרוחק ביותר)	

## תחבורה

11,718	כלי רכב מנועיים - סך הכל
9,652	מזה: מכוניות פרטיות
8.4	גיל ממוצע של מכונית פרטית (שנים)
6	תאונות דרכים עם נפגעים (ת"ד) - סך הכל
0.2	שיעור ל-1,000 תושבים
0.5	שיעור ל-1,000 כלי רכב

## חינוך

ילדים בגנים של משרד החינוך תשע"ו 2015/16				
סך הכל	גיל 3	גיל 4	גיל 5	גיל 6
1,625	479	518	537	91

## מדד חברתי-כלכלי 2013

8	אשכול: (מ-1 עד 10, 1 הנמוך ביותר)
1.046	ערך מדד:
209	דירוג: (מ-1 עד 255, 1 הנמוך ביותר)

**2016**

**גזר**

**שימושי קרקע 2013**

אחוז	קמ"ר	
100	114.23	סך הכל שטח שיפוט
7.9	8.99	מגורים
0.2	0.20	חינוך והשכלה
-	0.03	בריאות ורווחה
0.1	0.13	שירותים ציבוריים
0.3	0.35	תרבות, פנאי, נופש וספורט
0.1	0.09	מסחר ומשרדים
0.3	0.38	תעשייה
2.2	2.47	תשתית ותחבורה
2.5	2.85	מבנים חקלאיים
0.1	0.09	גינון לנוי פארק ציבורי
5.2	5.89	יער וחורש
18.5	21.11	מטעים
41.9	47.88	גידול שדה
20.7	23.77	שטח פתוח אחר
<b>2,714</b>	<b>(נפשות לקמ"ר)</b>	<b>צפיפות אוכלוסייה לשטח בנוי למגורים</b>
24.4		אוכלוסייה סוף 2013 - סך הכל (אלפים)

2016

גזר

## נתוני ביצוע תקציב הרשות

הכנסות	אלפי ש"ח	% שינוי ראלי לעומת 2015	הוצאות	אלפי ש"ח	% שינוי ראלי לעומת 2015
סך כולל	230,668	14.1	סך כולל	215,007	3.8
<u>תקציב רגיל - סך הכל</u>	175,349	2.2	<u>תקציב רגיל - סך הכל</u>	171,720	0.6
מזה: לפי ייעוד			מזה: לפי ייעוד		
חינוך	37,876	9.5	חינוך	62,288	6.3
רווחה	10,375	10.2	רווחה	14,960	2.3
מפעל מים	1,441	13.0	רכישת מים	1,080	7.8
לפי מקור:			לפי סוג:		
עצמיות - סך הכל	129,895	-0.2	עלות עבודה - סך הכל	48,740	7.1
מזה: ארנונה (גבייה)	92,759	-1.4	מזה: חינוך	21,115	8.9
חינוך	5,137	-1.8	רווחה	4,150	-0.2
רווחה	1,154	-7.0	הוצאות לפעולות	66,313	5.5
השתתפות ממשלה - סך הכל	45,454	9.6	פירעון מלוות	3,686	-11.9
מזה: מענק כללי לאיזון	-	-	הוצאות מימון	1,362	16.6
העברות והכנסות חד-פעמיות לכיסוי גירעון מצטבר	-	-	העברות והוצאות חד-פעמיות (כולל כיסוי גירעון מצטבר)	8,944	-42.9
מלווה לאיזון	-	-	כלליות, השתתפויות והעברות	42,675	3.1
<u>תקציב בלתי רגיל - סך הכל</u>	55,319	81.0	<u>תקציב בלתי רגיל - סך הכל</u>	43,287	18.7
מזה: השתתפות בעלי נכסים	486	12.8	עבודות פיתוח	42,127	19.0
השתתפות משרדי ממשלה	17,686	196.0	העברת מלוות	-	-
מלוות	-	-	אחר	1,160	7.6
<b>עודף/גירעון בתקציב הרגיל (אלפי ש"ח) תקציבי שנתי</b>					
15,475		מצטבר בסוף שנה	3,629	3,629	

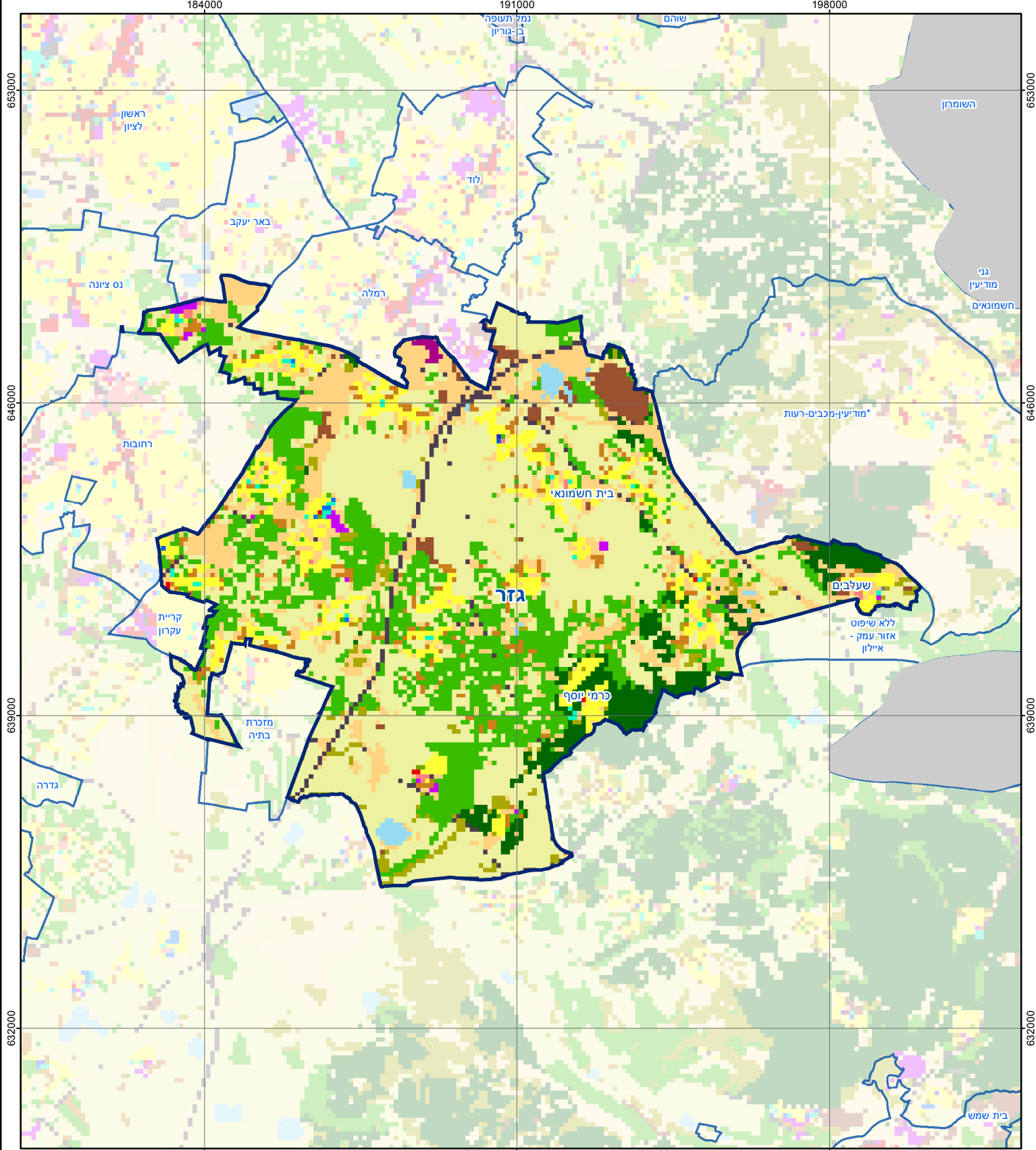
## חיוב ארנונה\* לפי סוג נכס (2015 ו-2016)

סה"כ חיוב באלפי ש"ח		שטחים באלפי מ"ר		סוג הנכס
2016	2015	2016	2015	
93,770	90,283	4,634.5	4,522.0	סך הכל
36,702	35,729	1,032.4	1,017.7	מגורים
4,773	4,701	51.8	51.7	משרדים, שירותים ומסחר
18,551	18,151	362.5	395.9	תעשייה ומלאכה
-	-	-	-	בנקים וחברות ביטוח
63	62	1.6	1.6	בתי מלון
-	-	-	-	חניונים
12,819	12,273	2,367.2	2,294.0	קרקע תפוסה
-	-	-	-	קרקע תפוסה במפעל עתיר שטח
2,093	1,664	55.3	46.1	אדמה חקלאית
-	-	-	-	מבנה חקלאי
18,769	17,703	763.6	715.1	יתר סוגי הנכסים

\* חיובי ארנונה מתייחסים לנתונים בתחילת שנה, ואינם כוללים את השינויים בסכומי המס בשל הצמדה ואת הגידול הטבעי שחל במהלך השנה כתוצאה מתוספת נכסים.

## גביית ארנונה - 2016

32,584	אלפי ש"ח	למגורים
2.4	% שינוי ראלי לעומת 2015	
85.3	יחס גבייה ב-% לכלל החיובים	
60,175	אלפי ש"ח	לא למגורים



**מפת התמצאות**

**גזר**

סוג רשות: מועצה אזורית

0 1.25 2.5 5 ק"מ

הלשכה המרכזית לסטטיסטיקה  
Central Bureau of Statistics  
دائرة الإحصاء المركزية

**שימושי קרקע:**

כרייה וחציבה	■	מסחר ומגורים במרכז עירוני	■	חינוך והשכלה	■
גופי מים	■	תחבורה	■	בריאות ורווחה	■
גינון לנוי פארק ציבורי	■	מסחר ומשרדים	■	שירותי דת	■
יער וחורש	■	תעשייה	■	חירום והצלה	■
מטעים	■	מכלולי תשתית	■	שירותי מנהל ציבורי	■
גידולי שדה	■	שירות לציבור ללא אפיון	■	בתי עלמין	■
שיחים בתה ועשבוני	■	מגורים	■	תרבות פנאי וספורט	■
קרקע וסלע	■	מבנים חקלאיים	■	מלונאות ואירוח כפרי	■

כל הזכויות שמורות למדינת ישראל © 2018