

2016

גן רווה

כללי

מסל: 27 מחוז: המרכז	מרחב ימי, רשויות הגובלות בחוף הים: 1	מעמד מוניציפלי: מועצה אזורית
שנת קבלת מעמד מוניציפלי: 1952	סמל ושם ועדת תכנון ובנייה: 456 שורקות	ממוצע המרחקים (2015) (ק"מ): 4.4
מספר חברי מועצה: 15	שטח (קמ"ר): 40.54	ממוצע המרחקים משוקלל (2015) (ק"מ): 5.2

סמל צורת יישוב	צורת יישוב	מספר יישובים	אוכלוסייה, לפי צורת יישוב (לא כולל גרים מחוץ ליישובים)
180	סך הכל יישובים במועצה	9	310 (76.2%)
190	יישובים עירוניים, יהודיים	-	340 (6.1%)
191	יישובים עירוניים, מושבים	-	370 (6.4%)
192	יישובים עירוניים, מושבים שיתופיים	-	330 (11.2%)
193	יישובים עירוניים, קיבוצים	-	
280	יישובים עירוניים, לא-יהודיים	-	
290	יישובים עירוניים, לא-יהודיים	-	
310	מושבים (לרבות כפרים שיתופיים)	6	
320	מושבים שיתופיים	-	
330	קיבוצים	1	
340	יישובים מוסדיים, יהודיים	1	
350	יישובים כפריים אחרים, יהודיים	-	
370	יישובים קהילתיים	1	
440	יישובים מוסדיים, לא-יהודיים	-	
450	יישובים כפריים אחרים, לא-יהודיים	-	

הערה: המספר שמעל האחוזים מציין את סמל צורת היישוב.

דמוגרפיה

אוכלוסייה סוף 2016 - סך הכל (אלפים)	6.0	זכרים	3.0	נקבות	3.0	יחס תלות (לא לפי תושבים בלתי תלויים)	900
לידות חי	90	פטירות	13	ריבוי טבעי - סך הכל	77	שיעור לאלף תושבים 2016-2015	13.1
פטירות תינוקות (ממוצע 2016-2012)	0.6	שיעור לאלף לידות חי 2016-2012	..	מאזן הגירה - סך הכל	40	עולים בהשתקעות ראשונה	43
גיל (אחוזים): 17-0	4.7	גיל (אחוזים): 44-18	95.3	גיל (אחוזים): 64-45	0.0	גיל (אחוזים): +65	0.0
אחוז גידול האוכלוסייה (לעומת שנה קודמת)	3.6	אחוז עולי 1990+ מסך האוכלוסייה	3.9	התפלגות אוכלוסייה, לפי גיל ומין (אחוזים):			
גיל	9.1	גיל	4-0	גיל	9.0	גיל	9-5
גיל	8.1	גיל	14-10	גיל	10.3	גיל	19-15
גיל	11.4	גיל	29-20	גיל	19.8	גיל	44-30
גיל	17.7	גיל	59-45	גיל	3.9	גיל	64-60
גיל	10.9	גיל	+65	גיל	33.1	גיל	17-0
גיל	4.6	גיל	+75	הגירה פנימית, לפי מין וגיל			
גיל				מין		סך הכל	
+65	64-30	29-15	עד 14	נקבות	זכרים		
7	195	65	169	227	209	436	נכנסים
9	153	154	114	214	216	430	יוצאים

2016

גן רווה

שכר ורווחה

מקבלי קצבאות בגין ילדים (סוף שנה)				מקבלי:	
מספר ילדים במשפחה			סך הכל	דמי אבטלה - סך הכל (ממוצע חודשי)	40
+5	4-3	2-1			
4	263	459	726	הכשרה מקצועית	-
20	836	727	1,583	גיל ממוצע (לא כולל חיילים)	42
נתוני 2015				דמי אבטלה ממוצעים ליום (ש"ח)	175
שכר חודשי ממוצע של שכיר במשך השנה				קצבאות זקנה ושאריות (סוף שנה)	609
% שינוי ראלי לעומת שנה קודמת		ש"ח		מזה: אחוז מקבלי השלמת הכנסה	1.1
9.7	13,039		סך הכל	גמלת הבטחה הכנסה (נפשות, במשך השנה)
11.3	16,327		גברים	גמלאות (סוף שנה): סיעוד	76
4.0	9,597		נשים	נכות כללית	58
מספר השכירים				נכות מעבודה ותלויים	14
2,628	אחוז השכירים המשתכרים עד שכר מינימום			24	
26.0	מדד אי-השוויון - שכירים (מדד גייני, 0 שוויון מלא)			מבוטחים בקופות חולים	
0.4507	מספר העצמאים			סך הכל (סוף שנה)	5,314
292	הכנסה חודשית ממוצעת של עצמאי במשך השנה (ש"ח)			באחוזים: כללית	54.8
11,962	אחוז שינוי ראלי לעומת שנה קודמת			מכבי	34.1
2.5	אחוז העצמאים המשתכרים עד מחצית השכר הממוצע			מאוחדת	8.3
38.4				לאומית	2.9

בנייה ודיור

גמר בנייה	התחלת בנייה	
12.9	13.2	שטח - סך הכל (אלפי מ"ר)
12.9	11.7	מזה: למגורים (אלפי מ"ר)
57	49	מספר דירות

פסולת

פסולת מוצקה ביתית, מסחרית וגזם (ק"ג ליום לנפש)	אחוז מחזור:
2.4	31.9

תחבורה

כלי רכב מנועיים - סך הכל	מזה: מכוניות פרטיות
3,105	2,431
גיל ממוצע של מכונית פרטית (שנים)	6.4
תאונות דרכים עם נפגעים (ת"ד) - סך הכל	3
שיעור ל-1,000 תושבים	0.5
שיעור ל-1,000 כלי רכב	1.0

חינוך

תשע"ו 2015/16	בתי ספר	כיתות	תלמידים	ממוצע תלמידים לכיתה
סך הכל	3	45	1,065	24
יסודי (כולל מיוחד)	..	31	780	25
על-יסודי	..	14	285	20
חטיבת ביניים	..	0	0	0
תיכון	..	14	285	20
זכאים לתעודת בגרות מבין תלמידי כיתות יב (אחוזים):				
סך הכל	75.0			
עמדו בדרישות הסף של האוניברסיטאות	71.3			

ילדים בגנים של משרד החינוך תשע"ו 2015/16				
סך הכל	גיל 3	גיל 4	גיל 5	גיל 6
290	83	103	94	10

מדד פריפריאליות 2015

7	אשכול: (מ-1 עד 10, 1 הפריפריאלי ביותר)
1.565	ערך מדד:
225	דירוג: (מ-1 עד 255, 1 הפריפריאלי ביותר)
	<u>דירוג לפי מרכיבי המדד:</u>
225	מדד נגישות פוטנציאלית: (מ-1 עד 255, 1 הנגישות הנמוכה ביותר)
228	קרבה לגבול מחוז תל אביב: (מ-1 עד 255, 1 המרוחק ביותר)

מדד חברתי-כלכלי 2013

8	אשכול: (מ-1 עד 10, 1 הנמוך ביותר)
1.430	ערך מדד:
236	דירוג: (מ-1 עד 255, 1 הנמוך ביותר)

2016

גן רווה

שימושי קרקע 2013

אחוז	קמ"ר	
100	40.48	סך הכל שטח שיפוט
5.4	2.20	מגורים
0.1	0.03	חינוך והשכלה
-	-	בריאות ורווחה
-	0.02	שירותים ציבוריים
0.2	0.09	תרבות, פנאי, נופש וספורט
0.1	0.03	מסחר ומשרדים
0.3	0.14	תעשייה
1.3	0.51	תשתית ותחבורה
2.3	0.95	מבנים חקלאיים
-	0.01	גינון לנוי פארק ציבורי
1.5	0.62	יער וחורש
12.6	5.11	מטעים
26.0	10.54	גידול שדה
50.2	20.23	שטח פתוח אחר
2,409		צפיפות אוכלוסייה לשטח בנוי למגורים (נפשות לקמ"ר)
5.3		אוכלוסייה סוף 2013 - סך הכל (אלפים)

2016

גן רווה

נתוני ביצוע תקציב הרשות

הכנסות	אלפי ש"ח	% שינוי ראלי לעומת 2015	הוצאות	אלפי ש"ח	% שינוי ראלי לעומת 2015
סך כולל	55,717	4.4	סך כולל	51,315	6.7
<u>תקציב רגיל - סך הכל</u>	42,525	5.2	<u>תקציב רגיל - סך הכל</u>	42,327	5.3
מזה: לפי ייעוד			מזה: לפי ייעוד		
חינוך	10,788	1.3	חינוך	16,287	5.8
רווחה	1,085	2.4	רווחה	1,483	5.9
מפעל מים	759	46.1	רכישת מים	877	-
לפי מקור:			לפי סוג:		
עצמיות - סך הכל	33,845	6.6	עלות עבודה - סך הכל	16,487	7.7
מזה: ארנונה (גבייה)	22,111	3.9	מזה: חינוך	7,831	5.5
חינוך	3,819	-	רווחה	282	10.7
רווחה	112	-	הוצאות לפעולות	13,795	19.1
השתתפות ממשלה - סך הכל	8,680	-0.2	פירעון מלוות	273	-24.6
מזה: מענק כללי לאיזון	67	-	הוצאות מימון	276	5.1
העברות והכנסות חד-פעמיות לכיסוי גירעון מצטבר	-	-	העברות והוצאות חד-פעמיות (כולל כיסוי גירעון מצטבר)	460	28.1
מלווה לאיזון	-	-	כלליות, השתתפויות והעברות	11,036	-10.4
<u>תקציב בלתי רגיל - סך הכל</u>	13,192	2.0	<u>תקציב בלתי רגיל - סך הכל</u>	8,988	13.9
מזה: השתתפות בעלי נכסים	3,154	-16.5	עבודות פיתוח	8,421	25.3
השתתפות משרדי ממשלה	1,271	-62.7	העברת מלוות	-	-
מלוות	-	-	אחר	567	-51.7
עודף/גירעון בתקציב הרגיל (אלפי ש"ח) תקציבי שנתי					
1,217		198	מצטבר בסוף שנה		198

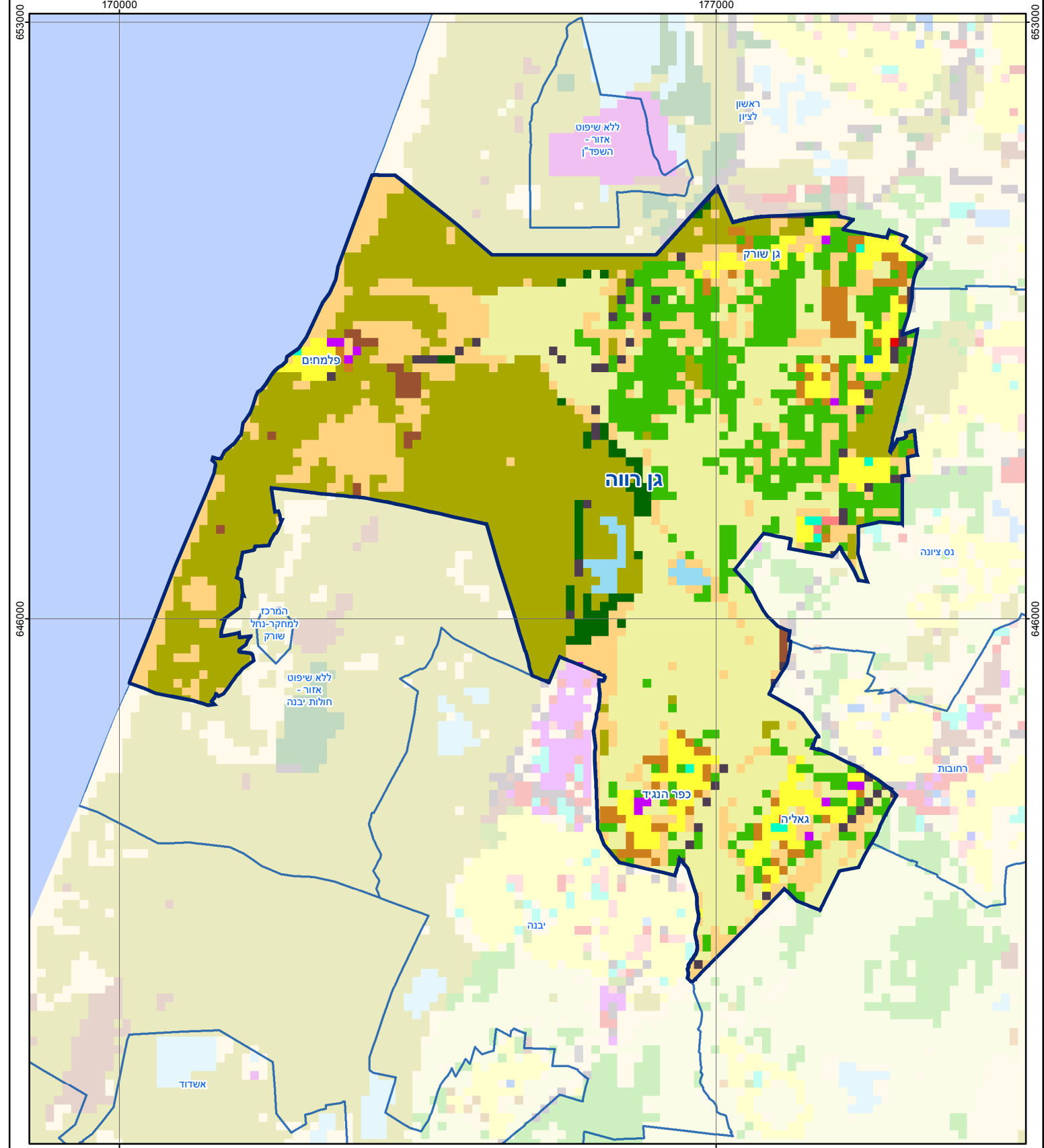
חיוב ארנונה* לפי סוג נכס (2015 ו-2016)

סוג הנכס		שטחים באלפי מ"ר		סה"כ חיוב באלפי ש"ח	
		2016	2015	2016	2015
סך הכל		19,077.0	19,083.6	28,398	28,070
מגורים		266.0	255.5	9,455	8,902
משרדים, שירותים ומסחר		43.0	48.6	4,078	4,422
תעשייה ומלאכה		116.2	118.8	5,252	4,771
בנקים וחברות ביטוח		-	-	-	-
בתי מלון		-	-	-	-
חניונים		-	-	-	-
קרקע תפוסה		3,987.3	4,015.0	5,048	5,417
קרקע תפוסה במפעל עתיר שטח		-	-	-	-
אדמה חקלאית		14,254.4	14,234.6	324	320
מבנה חקלאי		281.1	280.2	166	162
יתר סוגי הנכסים		129.1	131.0	4,075	4,076

* חיובי ארנונה מתייחסים לנתונים בתחילת שנה, ואינם כוללים את השינויים בסכומי המס בשל הצמדה ואת הגידול הטבעי שחל במהלך השנה כתוצאה מתוספת נכסים.

גביית ארנונה - 2016

7,760	אלפי ש"ח	למגורים
6.3	% שינוי ראלי לעומת 2015	
87.1	יחס גבייה ב-% לכלל החיובים	
14,351	אלפי ש"ח	לא למגורים



גן רוה

סוג רשות: מועצה אזורית

0 0.5 1 2 ק"מ

הלשכה המרכזית לסטטיסטיקה
Central Bureau of Statistics
دائرة الإحصاء المركزية



שימושי קרקע:

כרייה וחציבה	מסחר ומגורים במרכז עירוני	חינוך והשכלה
גופי מים	תחבורה	בריאות ורווחה
גינון לנוי פארק ציבורי	מסחר ומשרדים	שירותי דת
יער וחורש	תעשייה	חירום והצלה
מטעים	מכלולי תשתית	שירותי מנהל ציבורי
גידולי שדה	שירות לציבור ללא אפיון	בתי עלמין
שיחים בתה ועשבוני	מגורים	תרבות פנאי וספורט
קרקע וסלע	מבנים חקלאיים	מלונאות ואירוח כפרי