

2016

הגליל העליון

כללי

מסל: 01 מחוז: הצפון	מרחב ימי, רשויות הגובלות בחוף הים: 0 מעמד מוניציפלי: מועצה אזורית
שנת קבלת מעמד מוניציפלי: 1950 סמל ושם ועדת תכנון ובנייה: 253 הגליל העליון	ממוצע המרחקים (2015) (ק"מ): 18.9
מספר חברי מועצה: 29	שטח (קמ"ר): 296.09
	ממוצע המרחקים משוקלל (2015) (ק"מ): 16.9

סמל צורת יישוב	צורת יישוב	מספר יישובים	אוכלוסייה, לפי צורת יישוב (לא כולל גרים מחוץ ליישובים)
180	סך הכל יישובים במועצה	29	330
190	יישובים עירוניים, יהודיים	-	100.0%
191	יישובים עירוניים, מושבים	-	
192	יישובים עירוניים, מושבים שיתופיים	-	
193	יישובים עירוניים, קיבוצים	-	
280	יישובים עירוניים, לא-יהודיים	-	
290	יישובים עירוניים, לא-יהודיים	-	
310	מושבים (לרבות כפרים שיתופיים)	-	
320	מושבים שיתופיים	-	
330	קיבוצים	29	
340	יישובים מוסדיים, יהודיים	-	
350	יישובים כפריים אחרים, יהודיים	-	
370	יישובים קהילתיים	-	
440	יישובים מוסדיים, לא-יהודיים	-	
450	יישובים כפריים אחרים, לא-יהודיים	-	

הערה: המספר שמעל האחוזים מציין את סמל צורת היישוב.

דמוגרפיה

אחוזים	אלפים	קבוצת אוכלוסייה ודת	אוכלוסייה סוף 2016 - סך הכל (אלפים)	זכרים	נקבות	יחס תלות (לא לפי תלויים)
100.0	17.4	סך הכל	17.4	8.6	8.7	913
99.9		יהודים ואחרים				
95.1		יהודים				
0.0		אחוז גידול האוכלוסייה (לעומת שנה קודמת)				
288		לידות חי				
90		פטירות				
198		ריבוי טבעי - סך הכל				
11.4		שיעור לאלף תושבים 2016-2015				
0.4		פטירות תינוקות (ממוצע 2016-2012)				
..		שיעור לאלף לידות חי 2016-2012				
62		מאזן הגירה - סך הכל				
86		עולים בהשתקעות ראשונה				
50.0		גיל (אחוזים): 17-0				
40.7		44-18				
4.7		64-45				
4.7		+65				
7.4		אחוז עולי 1990+ מסך האוכלוסייה				

גיל	אחוזים	זכרים	נקבות
4-0	9.0		
9-5	9.0		
14-10	7.2		
19-15	5.9		
29-20	12.1		
44-30	20.9		
59-45	14.7		
64-60	4.6		
+65	16.6		
17-0	28.9		
+75	7.0		

הגירה פנימית, לפי מין וגיל							
גיל				מין		סך הכל	
+65	64-30	29-15	עד 14	נקבות	זכרים		
21	429	161	257	441	427	868	נכנסים
16	434	184	247	431	450	881	יוצאים

2016

הגליל העליון

שכר ורווחה

מקבלי קצבאות בגין ילדים (סוף שנה)				מקבלי:	
מספר ילדים במשפחה			סך הכל	דמי אבטלה - סך הכל (ממוצע חודשי)	138
+5	4-3	2-1			
17	633	1,415	2,065	מזה: גברים	53
92	2,005	2,121	4,218	הכשרה מקצועית	..
<b>נתוני 2015</b>				גיל ממוצע (לא כולל חיילים)	
שכר חודשי ממוצע של שכיר במשך השנה				דמי אבטלה ממוצעים ליום (ש"ח)	
% שינוי ראלי לעומת שנה קודמת		ש"ח		קצבאות זקנה ושאריות (סוף שנה)	
8.2		9,330		מזה: אחוז מקבלי השלמת הכנסה	
7.7		10,598		גמלת הבטחת הכנסה (נפשות, במשך השנה)	
8.1		8,065		גמלאות (סוף שנה): סיעוד	
מספר השכירים				נכות כללית	
8,491				נכות מעבודה ותלויים	
28.2 אחוז השכירים המשתכרים עד שכר מינימום				מבוטחים בקופות חולים	
0.4130 מדד אי-השוויון - שכירים (מדד גיני, 0 שוויון מלא)				סך הכל (סוף שנה)	
336 מספר העצמאים				באחוזים: כללית	
8,494 הכנסה חודשית ממוצעת של עצמאי במשך השנה (ש"ח)				מכבי	
3.8 אחוז שינוי ראלי לעומת שנה קודמת				מאוחדת	
48.5 אחוז העצמאים המשתכרים עד מחצית השכר הממוצע				לאומית	

בנייה ודיוור

גמר בנייה	התחלת בנייה	
39.6	34.4	שטח - סך הכל (אלפי מ"ר)
25.3	24.9	מזה: למגורים (אלפי מ"ר)
125	143	מספר דירות

פסולת

2.6	פסולת מוצקה ביתית, מסחרית וגזם (ק"ג ליום לנפש)
26.2	אחוז מחזור:

ממוצע תלמידים לכיתה	תלמידים	כיתות	בתי ספר	תשע"ו 2015/16
24	5,121	212	11	סך הכל
24	2,291	94	7	יסודי (כולל מיוחד)
24	2,830	118	8	על-יסודי
25	1,433	57	4	חטיבת ביניים
23	1,397	61	4	תיכון
זכאים לתעודת בגרות מבין תלמידי כיתות יב (אחוזים):				
69.9 סך הכל				
65.1 עמדו בדרישות הסף של האוניברסיטאות				

תחבורה

6,608	כלי רכב מנועיים - סך הכל
5,630	מזה: מכוניות פרטיות
7.4	גיל ממוצע של מכונית פרטית (שנים)
2	תאונות דרכים עם נפגעים (ת"ד) - סך הכל
0.1	שיעור ל-1,000 תושבים
0.3	שיעור ל-1,000 כלי רכב

חינוך

ילדים בגנים של משרד החינוך תשע"ו 2015/16				
סך הכל	גיל 3	גיל 4	גיל 5	גיל 6
839	261	259	293	26

מדד פריפריאליות 2015

2	אשכול: (מ-1 עד 10, 1 הפריפריאלי ביותר)
-1.235	ערך מדד:
14	דירוג: (מ-1 עד 255, 1 הפריפריאלי ביותר)
דירוג לפי מרכיבי המדד:	
17	מדד נגישות פוטנציאלית: (מ-1 עד 255, 1 הנגישות הנמוכה ביותר)
12	קרבה לגבול מחוז תל אביב: (מ-1 עד 255, 1 המרוחק ביותר)

מדד חברתי-כלכלי 2013

6	אשכול: (מ-1 עד 10, 1 הנמוך ביותר)
0.407	ערך מדד:
164	דירוג: (מ-1 עד 255, 1 הנמוך ביותר)

2016

## הגליל העליון

### שימושי קרקע 2013

אחוז	קמ"ר	
100	296.56	סך הכל שטח שיפוט
1.9	5.73	מגורים
0.1	0.26	חינוך והשכלה
-	0.07	בריאות ורווחה
0.1	0.30	שירותים ציבוריים
0.3	0.78	תרבות, פנאי, נופש וספורט
-	0.13	מסחר ומשרדים
0.4	1.31	תעשייה
1.3	3.88	תשתית ותחבורה
0.3	0.98	מבנים חקלאיים
0.1	0.15	גינון לנוי פארק ציבורי
16.3	48.46	יער וחורש
17.0	50.35	מטעים
25.5	75.61	גידול שדה
36.7	108.55	שטח פתוח אחר
<b>2,949</b>		<b>צפיפות אוכלוסייה לשטח בנוי למגורים (נפשות לקמ"ר)</b>
16.9		אוכלוסייה סוף 2013 - סך הכל (אלפים)

2016

הגליל העליון

נתוני ביצוע תקציב הרשות

הכנסות	אלפי ש"ח	% שינוי ראלי לעומת 2015	הוצאות	אלפי ש"ח	% שינוי ראלי לעומת 2015
<b>סך כולל</b>	<b>266,590</b>	<b>16.9</b>	<b>סך כולל</b>	<b>260,127</b>	<b>18.2</b>
<b>תקציב רגיל - סך הכל</b>	<b>208,410</b>	<b>12.9</b>	<b>תקציב רגיל - סך הכל</b>	<b>208,297</b>	<b>12.9</b>
מזה: לפי ייעוד			מזה: לפי ייעוד		
חינוך	62,101	-2.6	חינוך	71,492	-1.1
רווחה	11,972	16.6	רווחה	20,672	11.5
מפעל מים	-	-	רכישת מים	-	-
לפי מקור:			לפי סוג:		
<b>עצמיות - סך הכל</b>	<b>89,728</b>	<b>-0.9</b>	<b>עלות עבודה - סך הכל</b>	<b>47,423</b>	<b>3.8</b>
מזה: ארנונה (גבייה)	56,008	4.0	מזה: חינוך	23,084	-0.1
חינוך	7,970	-5.4	רווחה	2,856	2.9
רווחה	822	16.5	<b>הוצאות לפעולות</b>	<b>77,193</b>	<b>3.3</b>
<b>השתתפות ממשלה - סך הכל</b>	<b>92,694</b>	<b>2.7</b>	<b>פירעון מלוות</b>	<b>33,542</b>	<b>144.4</b>
מזה: מענק כללי לאיזון	23,138	8.7	<b>הוצאות מימון</b>	<b>810</b>	<b>9.1</b>
העברות והכנסות חד-פעמיות לכיסוי גירעון מצטבר	-	-	<b>העברות והוצאות חד-פעמיות (כולל כיסוי גירעון מצטבר)</b>	<b>789</b>	<b>-26.0</b>
<b>מלווה לאיזון</b>	<b>25,988</b>	<b>..</b>	<b>כלליות, השתתפויות והעברות</b>	<b>48,540</b>	<b>0.1</b>
<b>תקציב בלתי רגיל - סך הכל</b>	<b>58,180</b>	<b>33.9</b>	<b>תקציב בלתי רגיל - סך הכל</b>	<b>51,830</b>	<b>45.9</b>
מזה: השתתפות בעלי נכסים	488	-84.8	עבודות פיתוח	19,192	-37.7
השתתפות משרדי ממשלה	14,898	-9.8	העברת מלוות	25,988	..
מלוות	32,490	201.9	אחר	6,650	..
<p>עודף/גירעון בתקציב הרגיל (אלפי ש"ח) תקציבי שנת 113 מצטבר בסוף שנה 199</p> <p>שנתי -25,875</p>					

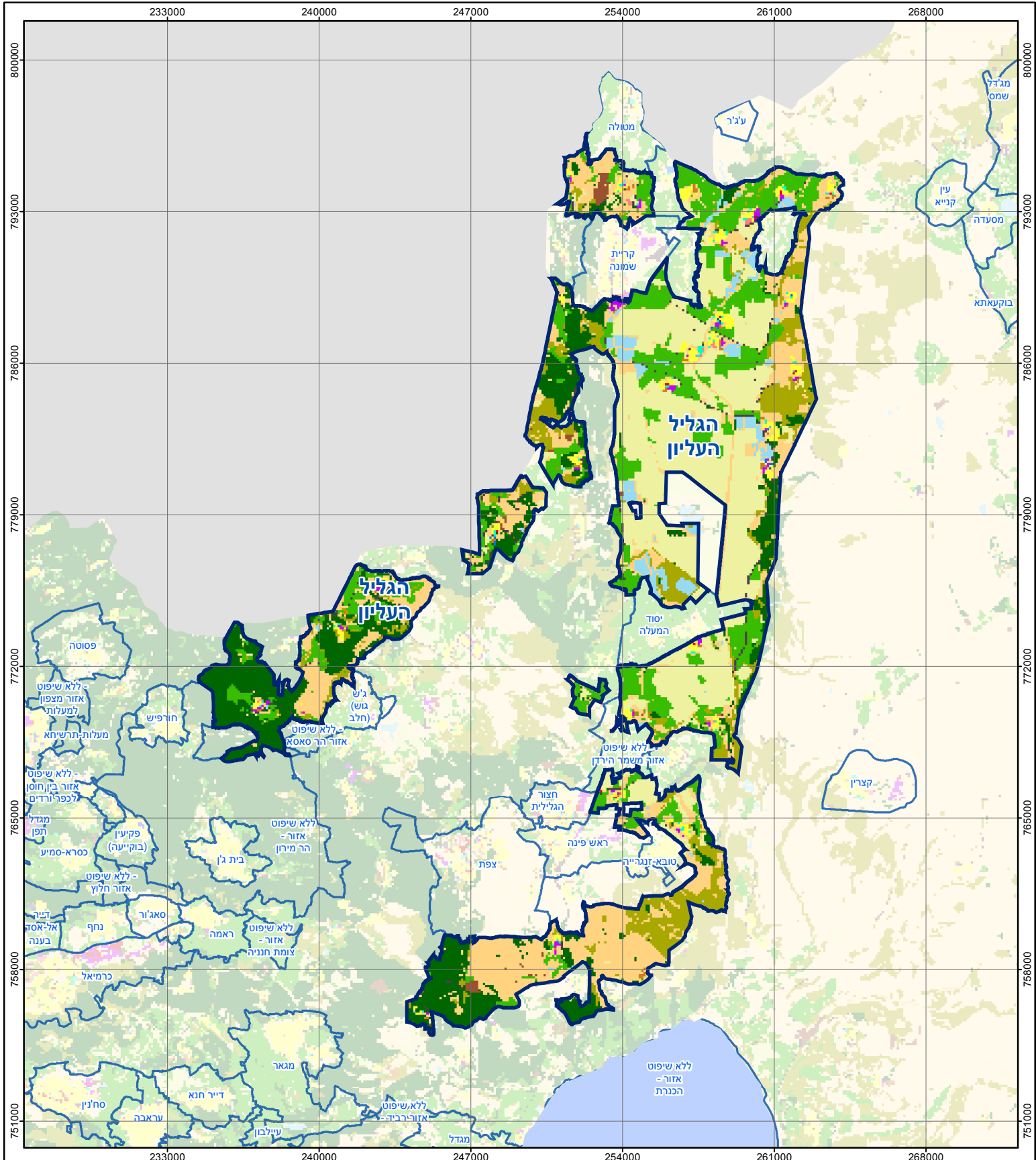
חיוב ארנונה\* לפי סוג נכס (2015 ו-2016)

סוג הנכס	שטחים באלפי מ"ר		סה"כ חיוב באלפי ש"ח	
	2015	2016	2015	2016
<b>סך הכל</b>	<b>123,872.7</b>	<b>122,581.5</b>	<b>54,859</b>	<b>56,821</b>
מגורים	734.4	759.7	24,184	25,321
משרדים, שירותים ומסחר	35.6	36.3	4,063	4,231
תעשייה ומלאכה	382.6	388.0	9,849	10,108
בנקים וחברות ביטוח	-	-	-	-
בתי מלון	75.2	75.5	2,737	2,784
חניונים	-	-	-	-
קרקע תפוסה	1,234.9	1,277.6	4,290	4,406
קרקע תפוסה במפעל עתיר שטח	-	-	-	-
אדמה חקלאית	117,343.8	115,875.6	4,649	4,582
מבנה חקלאי	-	-	-	-
יתר סוגי הנכסים	4,066.2	4,168.9	5,087	5,389

\* חיובי ארנונה מתייחסים לנתונים בתחילת שנה, ואינם כוללים את השינויים בסכומי המס בשל הצמדה ואת הגידול הטבעי שחל במהלך השנה כתוצאה מתוספת נכסים.

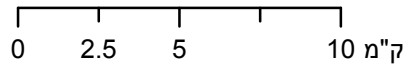
גביית ארנונה - 2016

אלפי ש"ח	21,456	למגורים
% שינוי ראלי לעומת 2015	4.3	
יחס גבייה ב-% לכלל החיובים	95.8	
אלפי ש"ח	34,552	לא למגורים



# הגליל העליון

סוג רשות: מועצה אזורית



## מפת התמצאות



## שימושי קרקע:

כרייה וחציבה	מסחר ומגורים במרכז עירוני	חינוך והשכלה
גופי מים	תחבורה	בריאות ורווחה
גינות לנוי פארק ציבורי	מסחר ומשרדים	שירותי דת
יער וחורש	תעשייה	חירום והצלה
מטעים	מכלולי תשתית	שירותי מנהל ציבורי
גידולי שדה	שירות לציבור ללא אפיון	בתי עלמין
שיחים בתה ועשבוני	מגורים	תרבות פנאי וספורט
קרקע וסלע	מבנים חקלאיים	מלונאות ואירוח כפרי