

2016

יואב

כללי

| | | |
|-------------------------------|--------------------------------------|---|
| מסל: 35 מחוז: הדרום | מרחב ימי, רשויות הגובלות בחוף הים: 0 | מעמד מוניציפלי: מועצה אזורית |
| שנת קבלת מעמד מוניציפלי: 1952 | סמל ושם ועדת תכנון ובנייה: 632 יואב | ממוצע המרחקים (2015) (ק"מ): 14.8 |
| מספר חברי מועצה: 23 | שטח (קמ"ר): 199.05 | ממוצע המרחקים משוקלל (2015) (ק"מ): 14.1 |

| סמל צורת יישוב | צורת יישוב | מספר יישובים | אוכלוסייה, לפי צורת יישוב (לא כולל גרים מחוץ ליישובים) |
|----------------|--|--------------|--|
| 180 | סך הכל יישובים במועצה | 14 | 310 26.3% |
| 190 | יישובים עירוניים, יהודיים 9,000-5,000 תושבים | - | 340 1.7% |
| 191 | יישובים עירוניים, יהודיים 4,999-2,000 תושבים | - | 450 2.2% |
| 192 | יישובים עירוניים, מושבים 4,999-2,000 תושבים | - | 330 66.4% |
| 193 | יישובים עירוניים, מושבים שיתופיים 4,999-2,000 תושבים | - | |
| 199 | יישובים עירוניים, קיבוצים 4,999-2,000 תושבים | - | |
| 280 | יישובים עירוניים, לא-יהודיים 9,000-5,000 תושבים | - | |
| 290 | יישובים עירוניים, לא-יהודיים 4,999-2,000 תושבים | - | |
| 310 | מושבים (לרבות כפרים שיתופיים) | 3 | |
| 320 | מושבים שיתופיים | - | |
| 330 | קיבוצים | 8 | |
| 340 | יישובים מוסדיים, יהודיים | 1 | |
| 350 | יישובים כפריים אחרים, יהודיים | 1 | |
| 370 | יישובים קהילתיים | - | |
| 440 | יישובים מוסדיים, לא-יהודיים | - | |
| 450 | יישובים כפריים אחרים, לא-יהודיים | 1 | |

הערה: המספר שמעל האחוזים מציין את סמל צורת היישוב.

דמוגרפיה

| | | | |
|---|--------|---------------------|--------|
| אוכלוסייה סוף 2016 - סך הכל (אלפים) | 8.4 | אוכלוסייה | 8.4 |
| זכרים | 4.2 | לידות חי | 4.9 |
| נקבות | 4.2 | פטירות | 128 |
| יחס תלות (לא לפי תלויים) | 1,075 | ריבוי טבעי - סך הכל | 21 |
| התפלגות אוכלוסייה, לפי גיל ומין (אחוזים): | | | |
| גיל | אחוזים | גיל | אחוזים |
| 4-0 | 10.2 | 4-0 | 10.2 |
| 9-5 | 12.3 | 9-5 | 12.3 |
| 14-10 | 10.2 | 14-10 | 10.2 |
| 19-15 | 9.0 | 19-15 | 9.0 |
| 29-20 | 8.3 | 29-20 | 8.3 |
| 44-30 | 21.4 | 44-30 | 21.4 |
| 59-45 | 15.3 | 59-45 | 15.3 |
| 64-60 | 3.2 | 64-60 | 3.2 |
| +65 | 10.1 | +65 | 10.1 |
| 17-0 | 38.0 | 17-0 | 38.0 |
| +75 | 3.7 | +75 | 3.7 |
| הגירה פנימית, לפי מין וגיל | | | |
| גיל | | | |
| מין | | | |
| סך הכל | | | |
| +65 | 64-30 | 29-15 | עד 14 |
| 9 | 147 | 24 | 154 |
| 3 | 90 | 43 | 54 |
| נכנסים | | | |
| יוצאים | | | |
| נקבות | | זכרים | |
| 165 | | 169 | |
| 104 | | 86 | |
| 334 | | 190 | |

2016

יואב

שכר ורווחה

| מקבלי קצבאות בגין ילדים (סוף שנה) | | | | מקבלי: | |
|---|-------|--------|--------|-------------------------------------|----|
| מספר ילדים במשפחה | | | סך הכל | דמי אבטלה - סך הכל (ממוצע חודשי) | 55 |
| +5 | 4-3 | 2-1 | | | |
| 13 | 414 | 517 | 944 | הכשרה מקצועית | - |
| 71 | 1,329 | 813 | 2,213 | גיל ממוצע (לא כולל חיילים) | 40 |
| נתוני 2015 | | | | דמי אבטלה ממוצעים ליום (ש"ח) | |
| שכר חודשי ממוצע של שכיר במשך השנה | | | | 188 | |
| % שינוי ראלי לעומת שנה קודמת | | ש"ח | | קצבאות זקנה ושאריות (סוף שנה) | |
| סך הכל | | 12,445 | | 766 | |
| גברים | | 15,432 | | מזה: אחוז מקבלי השלמת הכנסה | |
| נשים | | 9,440 | | 1.2 | |
| מספר השכירים | | | | גמלת הבטחה הכנסה (נפשות, במשך השנה) | |
| 3,732 | | | | 39 | |
| 23.7 אחוז השכירים המשתכרים עד שכר מינימום | | | | גמלאות (סוף שנה): סיעוד | |
| 0.4294 מדד אי-השוויון - שכירים (מדד גיני, 0 שוויון מלא) | | | | 100 | |
| 246 מספר העצמאים | | | | נכות כללית | |
| 10,755 הכנסה חודשית ממוצעת של עצמאי במשך השנה (ש"ח) | | | | 28 | |
| 10.8 אחוז שינוי ראלי לעומת שנה קודמת | | | | נכות מעבודה ותלויים | |
| 38.2 אחוז העצמאים המשתכרים עד מחצית השכר הממוצע | | | | 21 | |
| | | | | מבוטחים בקופות חולים | |
| | | | | סך הכל (סוף שנה) | |
| | | | | 7,841 | |
| | | | | באחוזים: כללית | |
| | | | | 73.9 | |
| | | | | מכבי | |
| | | | | 18.7 | |
| | | | | מאוחדת | |
| | | | | 4.3 | |
| | | | | לאומית | |
| | | | | 3.1 | |

בנייה ודיוור

| גמר בנייה | התחלת בנייה | |
|-----------|-------------|-------------------------|
| 12.3 | 18.5 | שטח - סך הכל (אלפי מ"ר) |
| 5.6 | 6.2 | מזה: למגורים (אלפי מ"ר) |
| 25 | 31 | מספר דירות |

פסולת

| | |
|------|--|
| 2.0 | פסולת מוצקה ביתית, מסחרית וגזם (ק"ג ליום לנפש) |
| 45.4 | אחוז מחזור: |

| ממוצע תלמידים לכיתה | תלמידים | כיתות | בתי ספר | תשע"ו 2015/16 |
|---|---------|-------|---------|--------------------|
| 28 | 2,237 | 79 | 4 | סך הכל |
| 28 | 1,019 | 37 | .. | יסודי (כולל מיוחד) |
| 29 | 1,218 | 42 | 3 | על-יסודי |
| 33 | 601 | 18 | .. | חטיבת ביניים |
| 26 | 617 | 24 | .. | תיכון |
| זכאים לתעודת בגרות מבין תלמידי כיתות יב (אחוזים): | | | | |
| 83.5 סך הכל | | | | |
| 75.7 עמדו בדרישות הסף של האוניברסיטאות | | | | |

תחבורה

| | |
|-------|---------------------------------------|
| 3,098 | כלי רכב מנועיים - סך הכל |
| 2,626 | מזה: מכוניות פרטיות |
| 7.1 | גיל ממוצע של מכונית פרטית (שנים) |
| - | תאונות דרכים עם נפגעים (ת"ד) - סך הכל |
| - | שיעור ל-1,000 תושבים |
| - | שיעור ל-1,000 כלי רכב |

חינוך

| ילדים בגנים של משרד החינוך תשע"ו 2015/16 | | | | |
|--|-------|-------|-------|-------|
| סך הכל | גיל 3 | גיל 4 | גיל 5 | גיל 6 |
| 551 | 159 | 161 | 207 | 24 |

מדד פריפריאליות 2015

| | |
|-------------------------------|---|
| 5 | אשכול: (מ-1 עד 10, 1 הפריפריאלי ביותר) |
| 0.213 | ערך מדד: |
| 152 | דירוג: (מ-1 עד 255, 1 הפריפריאלי ביותר) |
| דירוג לפי מרכיבי המדד: | |
| 124 | מדד נגישות פוטנציאלית: (מ-1 עד 255, 1 הנגישות הנמוכה ביותר) |
| 170 | קרבה לגבול מחוז תל אביב: (מ-1 עד 255, 1 המרוחק ביותר) |

מדד חברתי-כלכלי 2013

| | |
|-------|------------------------------------|
| 7 | אשכול: (מ-1 עד 10, 1 הנמוך ביותר) |
| 0.911 | ערך מדד: |
| 206 | דירוג: (מ-1 עד 255, 1 הנמוך ביותר) |

2016

יואב

שימושי קרקע 2013

| אחוז | קמ"ר | |
|--------------|--------|---|
| 100 | 198.97 | סך הכל שטח שיפוט |
| 1.2 | 2.47 | מגורים |
| 0.1 | 0.14 | חינוך והשכלה |
| - | 0.03 | בריאות ורווחה |
| - | 0.07 | שירותים ציבוריים |
| 0.2 | 0.33 | תרבות, פנאי, נופש וספורט |
| - | 0.07 | מסחר ומשרדים |
| 0.2 | 0.43 | תעשייה |
| 1.5 | 2.94 | תשתית ותחבורה |
| 0.9 | 1.72 | מבנים חקלאיים |
| 0.1 | 0.10 | גינון לנוי פארק ציבורי |
| 13.2 | 26.28 | יער וחורש |
| 8.0 | 15.90 | מטעים |
| 56.6 | 112.69 | גידול שדה |
| 18.0 | 35.80 | שטח פתוח אחר |
| 3,117 | | צפיפות אוכלוסייה לשטח בנוי למגורים (נפשות לקמ"ר) |
| 7.7 | | אוכלוסייה סוף 2013 - סך הכל (אלפים) |

2016

יואב

נתוני ביצוע תקציב הרשות

| הכנסות | אלפי ש"ח | % שינוי ראלי לעומת 2015 | הוצאות | אלפי ש"ח | % שינוי ראלי לעומת 2015 |
|--|----------|-------------------------|--|----------------|-------------------------|
| סך כולל | 132,486 | 30.7 | סך כולל | 130,426 | 24.1 |
| <u>תקציב רגיל - סך הכל</u> | 100,933 | 9.8 | <u>תקציב רגיל - סך הכל</u> | 100,398 | 8.4 |
| מזה: לפי ייעוד | | | מזה: לפי ייעוד | | |
| חינוך | 46,961 | 11.6 | חינוך | 57,793 | 9.0 |
| רווחה | 3,514 | 10.1 | רווחה | 5,736 | 16.4 |
| מפעל מים | 855 | -1.6 | רכישת מים | 769 | -7.0 |
| לפי מקור: | | | לפי סוג: | | |
| עצמיות - סך הכל | 64,533 | 10.0 | עלות עבודה - סך הכל | 32,966 | 11.8 |
| מזה: ארנונה (גבייה) | 32,048 | 18.4 | מזה: חינוך | 23,314 | 11.4 |
| חינוך | 14,596 | 18.1 | רווחה | 1,545 | 23.7 |
| רווחה | 272 | -42.1 | הוצאות לפעולות | 34,325 | 8.6 |
| השתתפות ממשלה - סך הכל | 36,400 | 9.4 | פירעון מלוות | 2,440 | -10.7 |
| מזה: מענק כללי לאיזון | - | - | הוצאות מימון | 470 | 16.9 |
| העברות והכנסות חד-פעמיות לכיסוי גירעון מצטבר | - | - | העברות והוצאות חד-פעמיות (כולל כיסוי גירעון מצטבר) | 1,044 | -5.7 |
| מלווה לאיזון | - | - | כלליות, השתתפויות והעברות | 29,153 | 7.0 |
| <u>תקציב בלתי רגיל - סך הכל</u> | 31,553 | 233.1 | <u>תקציב בלתי רגיל - סך הכל</u> | 30,028 | 140.0 |
| מזה: השתתפות בעלי נכסים | 1,373 | .. | עבודות פיתוח | 28,990 | 136.9 |
| השתתפות משרדי ממשלה | 11,296 | .. | העברת מלוות | - | - |
| מלוות | 5,000 | - | אחר | 1,038 | 276.6 |
| עודף/גירעון בתקציב הרגיל (אלפי ש"ח) תקציבי שנתי | | | | | |
| 535 | | 535 | | מצטבר בסוף שנה | |
| 535 | | 535 | | 535 | |

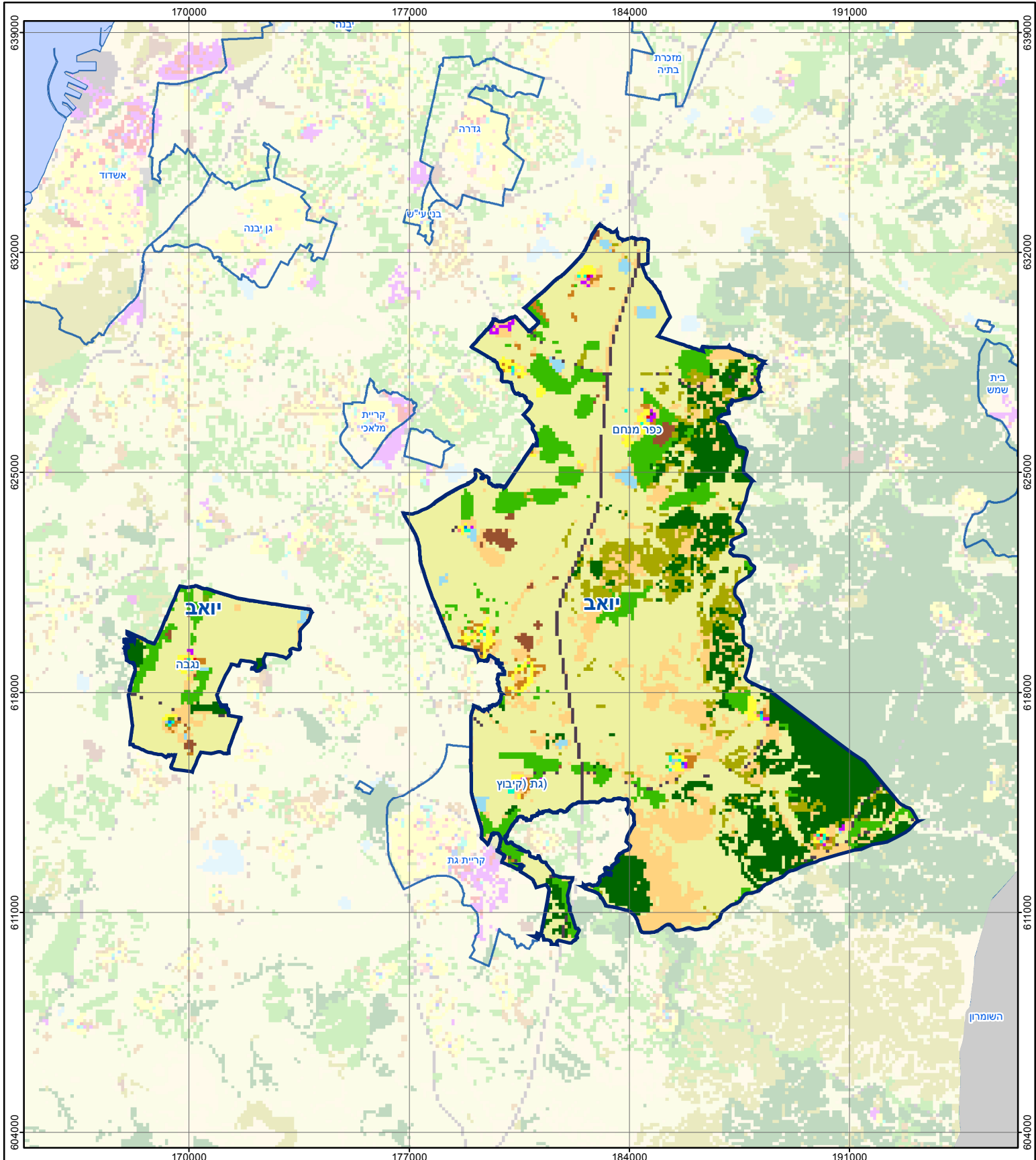
חיוב ארנונה* לפי סוג נכס (2015 ו-2016)

| סוג הנכס | | שטחים באלפי מ"ר | | סה"כ חיוב באלפי ש"ח | |
|---------------------------|--|-----------------|----------------|---------------------|---------------|
| | | 2016 | 2015 | 2016 | 2015 |
| סך הכל | | 1,670.9 | 1,773.8 | 32,894 | 28,785 |
| מגורים | | 276.7 | 288.2 | 10,102 | 9,555 |
| משרדים, שירותים ומסחר | | 73.7 | 106.6 | 8,910 | 5,931 |
| תעשייה ומלאכה | | 150.9 | 159.5 | 6,254 | 5,864 |
| בנקים וחברות ביטוח | | - | - | - | - |
| בתי מלון | | 4.0 | 3.8 | 146 | 153 |
| חניונים | | - | - | - | - |
| קרקע תפוסה | | 719.1 | 763.1 | 3,353 | 2,910 |
| קרקע תפוסה במפעל עתיר שטח | | - | - | - | - |
| אדמה חקלאית | | 111.0 | 110.8 | 3,351 | 3,302 |
| מבנה חקלאי | | 322.6 | 333.8 | 751 | 716 |
| יתר סוגי הנכסים | | 12.8 | 8.0 | 27 | 354 |

* חיובי ארנונה מתייחסים לנתונים בתחילת שנה, ואינם כוללים את השינויים בסכומי המס בשל הצמדה ואת הגידול הטבעי שחל במהלך השנה כתוצאה מתוספת נכסים.

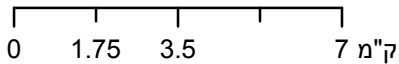
גביית ארנונה - 2016

| | | |
|----------------------------|--------|------------|
| אלפי ש"ח | 8,649 | למגורים |
| % שינוי ראלי לעומת 2015 | -1.8 | |
| יחס גבייה ב-% לכלל החיובים | 98.0 | |
| אלפי ש"ח | 23,399 | לא למגורים |



יואב

סוג רשות: מועצה אזורית



מפת התמצאות



| שימושי קרקע: | |
|------------------------|---------------------------|
| כרייה וחציבה | מסחר ומגורים במרכז עירוני |
| גופי מים | תחבורה |
| גינות לנוי פארק ציבורי | מסחר ומשרדים |
| יער חורש | תעשייה |
| מטעים | מכלולי תשתית |
| גידולי שדה | שירות לציבור ללא אפיון |
| שיחים בתה ועשבוני | מגורים |
| קרקע וסלע | מבנים חקלאיים |
| חינוך והשכלה | בריאות ורווחה |
| שירותי דת | חירום והצלה |
| שירותי מנהל ציבורי | בתי עלמין |
| תרבות פנאי וספורט | מלונאות ואירוח כפרי |