

2016

לכיש

כללי

|                               |                                      |   |
|-------------------------------|--------------------------------------|---|
| מסל: 50 מחוז: הדרום           | מרחב ימי, רשויות הגובלות בחוף הים: 0 | מעמד מוניציפלי: מועצה אזורית            |
| שנת קבלת מעמד מוניציפלי: 1956 | סמל ושם ועדת תכנון ובנייה: 634 לכיש  | ממוצע המרחקים (2015) (ק"מ): 15.9        |
| מספר חברי מועצה: 18           | שטח (קמ"ר): 378.73                   | ממוצע המרחקים משוקלל (2015) (ק"מ): 14.2 |

| סמל צורת יישוב | צורת יישוב   | מספר יישובים | אוכלוסייה, לפי צורת יישוב (לא כולל גרים מחוץ ליישובים) |
|----------------|--|--------------|--|
| 180            | סך הכל יישובים במועצה                                | 18           | 310 (70.3%)  |
| 180            | יישובים עירוניים, יהודיים 9,000-5,000 תושבים         | -            | 370 (13.9%)  |
| 190            | יישובים עירוניים, יהודיים 4,999-2,000 תושבים         | -            | 350 (10.6%)  |
| 191            | יישובים עירוניים, מושבים 4,999-2,000 תושבים          | -            | 320 (5.2%)   |
| 192            | יישובים עירוניים, מושבים שיתופיים 4,999-2,000 תושבים | -            |  |
| 193            | יישובים עירוניים, קיבוצים 4,999-2,000 תושבים         | -            |  |
| 280            | יישובים עירוניים, לא-יהודיים 9,000-5,000 תושבים      | -            |  |
| 290            | יישובים עירוניים, לא-יהודיים 4,999-2,000 תושבים      | -            |  |
| 310            | מושבים (לרבות כפרים שיתופיים)                        | 13           |  |
| 320            | מושבים שיתופיים                                      | 1            |  |
| 330            | קיבוצים  | -            |  |
| 340            | יישובים מוסדיים, יהודיים                             | -            |  |
| 350            | יישובים כפריים אחרים, יהודיים                        | 1            |  |
| 370            | יישובים קהילתיים                                     | 3            |  |
| 440            | יישובים מוסדיים, לא-יהודיים                          | -            |  |
| 450            | יישובים כפריים אחרים, לא-יהודיים                     | -            |  |

הערה: המספר שמעל האחוזים מציין את סמל צורת היישוב.

דמוגרפיה

|   |        |       |       |        |       |
|---|--------|-------|-------|--------|-------|
| אוכלוסייה סוף 2016 - סך הכל (אלפים)       | 11.0   | זכרים | 5.6   | נקבות  | 5.4   |
| יחס תלות (לא לפי תושבים בלתי תלויים)      | 977    |       |       |        |       |
| התפלגות אוכלוסייה, לפי גיל ומין (אחוזים): |        |       |       |        |       |
| גיל                                       | אחוזים | נקבות |       |        |       |
| 4-0                                       | 11.8   | זכרים |       |        |       |
| 9-5                                       | 12.7   |       |       |        |       |
| 14-10                                     | 9.9    |       |       |        |       |
| 19-15                                     | 6.6    |       |       |        |       |
| 29-20                                     | 11.9   |       |       |        |       |
| 44-30                                     | 20.1   |       |       |        |       |
| 59-45                                     | 14.8   |       |       |        |       |
| 64-60                                     | 3.7    |       |       |        |       |
| +65                                       | 8.5    |       |       |        |       |
| 17-0                                      | 38.4   |       |       |        |       |
| +75                                       | 4.2    |       |       |        |       |
| הגירה פנימית, לפי מין וגיל                |        |       |       |        |       |
| גיל                                       |        | מין   |       | סך הכל |       |
| +65                                       | 64-30  | 29-15 | עד 14 | נקבות  | זכרים |
| 10  | 245    | 108   | 282   | 328    | 317   |
| 8   | 140    | 100   | 142   | 212    | 178   |
|   |        |       |       | סך הכל |       |
|   |        |       |       | 645    |       |
|   |        |       |       | 390    |       |
|   |        |       |       | נכנסים |       |
|   |        |       |       | יוצאים |       |

2016

לכיש

שכר ורווחה

| מקבלי קצבאות בגין ילדים (סוף שנה)                     |       |       |        | מקבלי:                           |    |
|---|-------|-------|--------|----------------------------------|----|
| מספר ילדים במשפחה                                     |       |       | סך הכל | דמי אבטלה - סך הכל (ממוצע חודשי) | 89 |
| +5  | 4-3   | 2-1   |        |                                  |    |
| 136   | 477   | 730   | 1,343  | מזה: גברים                       | 32 |
| 767   | 1,570 | 1,134 | 3,471  | הכשרה מקצועית                    | .. |
| <b>נתוני 2015</b>                                     |       |       |        |                                  |    |
| שכר חודשי ממוצע של שכיר במשך השנה                     |       |       |        |                                  |    |
| % שינוי ראלי לעומת שנה קודמת                          |       |       | ש"ח    |                                  |    |
| סך הכל  |       |       | 9,341  | 144                              |    |
| גברים   |       |       | 11,457 | 902                              |    |
| נשים  |       |       | 7,163  | 4.2                              |    |
| <b>מספר השכירים</b>                                   |       |       |        |                                  |    |
| 4,556 אחוז השכירים המשתכרים עד שכר מינימום            |       |       |        |                                  |    |
| 33.2 מדד אי-השוויון - שכירים (מדד גיני, 0 שוויון מלא) |       |       |        |                                  |    |
| 0.3972 מספר העצמאים                                   |       |       |        |                                  |    |
| 471 הכנסה חודשית ממוצעת של עצמאי במשך השנה (ש"ח)      |       |       |        |                                  |    |
| 12,509 אחוז שינוי ראלי לעומת שנה קודמת                |       |       |        |                                  |    |
| 9.5 אחוז העצמאים המשתכרים עד מחצית השכר הממוצע        |       |       |        |                                  |    |
| 31.8  |       |       |        |                                  |    |
| מבוטחים בקופות חולים                                  |       |       |        |                                  |    |
| סך הכל (סוף שנה)                                      |       |       |        |                                  |    |
| 10,550  |       |       |        |                                  |    |
| באחוזים: כללית  |       |       |        |                                  |    |
| 71.9  |       |       |        |                                  |    |
| מכבי  |       |       |        |                                  |    |
| 16.5  |       |       |        |                                  |    |
| מאוחדת  |       |       |        |                                  |    |
| 3.8   |       |       |        |                                  |    |
| לאומית  |       |       |        |                                  |    |
| 7.8   |       |       |        |                                  |    |

בנייה ודיוור

| גמר בנייה | התחלת בנייה |                         |
|-----------|-------------|-------------------------|
| 36.3      | 44.1        | שטח - סך הכל (אלפי מ"ר) |
| 14.3      | 19.3        | מזה: למגורים (אלפי מ"ר) |
| 71        | 108         | מספר דירות              |

פסולת

|     |  |
|-----|--|
| 1.6 | פסולת מוצקה ביתית, מסחרית וגזם (ק"ג ליום לנפש) |
| 2.1 | אחוז מחזור:                                    |

| תלמידים   | כיתות | בתי ספר | תשע"ו 2015/16 |
|---|-------|---------|---------------|
| 26  | 1,189 | 46      | 5             |
| 26  | 1,189 | 46      | 5             |
| 0   | 0     | 0       | ..            |
| 0   | 0     | 0       | ..            |
| 0   | 0     | 0       | ..            |
| זכאים לתעודת בגרות מבין תלמידי כיתות יב (אחוזים): |       |         |               |
| 71.4 סך הכל                                       |       |         |               |
| 58.4 עמדו בדרישות הסף של האוניברסיטאות            |       |         |               |

מדד פריפריאליות 2015

|                                      |   |
|--------------------------------------|---|
| 4                                    | אשכול: (מ-1 עד 10, 1 הפריפריאלי ביותר)  |
| -0.126                               | ערך מדד:                                |
| 107                                  | דירוג: (מ-1 עד 255, 1 הפריפריאלי ביותר) |
| <b>דירוג לפי מרכיבי המדד:</b>        |   |
| 77                                   | מדד נגישות פוטנציאלית:                  |
| (מ-1 עד 255, 1 הנגישות הנמוכה ביותר) |   |
| 149                                  | קרבה לגבול מחוז תל אביב:                |
| (מ-1 עד 255, 1 המרוחק ביותר)         |   |

תחבורה

|       |                                       |
|-------|---------------------------------------|
| 4,587 | כלי רכב מנועיים - סך הכל              |
| 3,389 | מזה: מכוניות פרטיות                   |
| 5.9   | גיל ממוצע של מכונית פרטית (שנים)      |
| 1     | תאונות דרכים עם נפגעים (ת"ד) - סך הכל |
| 0.1   | שיעור ל-1,000 תושבים                  |
| 0.2   | שיעור ל-1,000 כלי רכב                 |

חינוך

| ילדים בגנים של משרד החינוך תשע"ו 2015/16 |       |       |       |       |
|--|-------|-------|-------|-------|
| סך הכל                                   | גיל 3 | גיל 4 | גיל 5 | גיל 6 |
| 761                                      | 245   | 233   | 251   | 32    |

מדד חברתי-כלכלי 2013

|       |                                    |
|-------|------------------------------------|
| 6     | אשכול: (מ-1 עד 10, 1 הנמוך ביותר)  |
| 0.393 | ערך מדד:                           |
| 163   | דירוג: (מ-1 עד 255, 1 הנמוך ביותר) |

**2016**

**לכיש**

**שימושי קרקע 2013**

| אחוז         | קמ"ר   |   |
|--------------|--------|---|
| 100          | 378.60 | סך הכל שטח שיפוט  |
| 1.2          | 4.53   | מגורים  |
| -            | 0.10   | חינוך והשכלה  |
| -            | 0.01   | בריאות ורווחה   |
| -            | 0.11   | שירותים ציבוריים  |
| -            | 0.14   | תרבות, פנאי, נופש וספורט                                |
| -            | 0.02   | מסחר ומשרדים  |
| -            | 0.09   | תעשייה  |
| 0.6          | 2.43   | תשתית ותחבורה   |
| 1.2          | 4.40   | מבנים חקלאיים   |
| -            | 0.02   | גינון לנוי פארק ציבורי                                  |
| 17.1         | 64.84  | יער וחורש   |
| 4.6          | 17.35  | מטעים   |
| 37.5         | 141.99 | גידול שדה   |
| 37.8         | 142.57 | שטח פתוח אחר  |
| <b>2,163</b> |        | <b>צפיפות אוכלוסייה לשטח בנוי למגורים (נפשות לקמ"ר)</b> |
| 9.8          |        | אוכלוסייה סוף 2013 - סך הכל (אלפים)                     |

2016

לכיש

## נתוני ביצוע תקציב הרשות

| הכנסות   | אלפי ש"ח | % שינוי ראלי לעומת 2015 | הוצאות  | אלפי ש"ח | % שינוי ראלי לעומת 2015 |
|--|----------|-------------------------|---|----------|-------------------------|
| סך כולל  | 111,224  | 0.2                     | סך כולל   | 109,492  | -3.6                    |
| <u>תקציב רגיל - סך הכל</u>                             | 90,353   | 1.7                     | <u>תקציב רגיל - סך הכל</u>                                | 90,096   | 1.5                     |
| מזה: <u>לפי ייעוד</u>                                  |          |                         | מזה: <u>לפי ייעוד</u>                                     |          |                         |
| חינוך  | 22,592   | 15.5                    | חינוך   | 30,669   | 8.8                     |
| רווחה  | 5,928    | 5.3                     | רווחה   | 9,224    | 21.5                    |
| מפעל מים   | -        | -                       | רכישת מים   | -        | -                       |
| <u>לפי מקור:</u>                                       |          |                         | <u>לפי סוג:</u>   |          |                         |
| <u>עצמיות - סך הכל</u>                                 | 41,192   | 18.1                    | <u>עלות עבודה - סך הכל</u>                                | 25,325   | 8.3                     |
| מזה: ארנונה (גבייה)                                    | 28,892   | 37.2                    | מזה: חינוך  | 9,227    | 10.5                    |
| חינוך  | 737      | 29.9                    | רווחה   | 1,788    | 7.7                     |
| רווחה  | 106      | -27.5                   | <u>הוצאות לפעולות</u>                                     | 42,355   | 13.7                    |
| <u>השתתפות ממשלה - סך הכל</u>                          | 49,161   | 5.0                     | <u>פירעון מלוות</u>                                       | 1,544    | -84.3                   |
| מזה: מענק כללי לאיזון                                  | 15,696   | 3.1                     | <u>הוצאות מימון</u>                                       | 295      | -0.5                    |
| העברות והכנסות חד-פעמיות לכיסוי גירעון מצטבר           | -        | -                       | <u>העברות והוצאות חד-פעמיות (כולל כיסוי גירעון מצטבר)</u> | 6,175    | 29.1                    |
| <u>מלווה לאיזון</u>                                    | -        | -                       | <u>כלליות, השתתפויות והעברות</u>                          | 14,402   | 9.4                     |
| <u>תקציב בלתי רגיל - סך הכל</u>                        | 20,871   | -5.9                    | <u>תקציב בלתי רגיל - סך הכל</u>                           | 19,396   | -21.8                   |
| מזה: השתתפות בעלי נכסים                                | 42       | -54.1                   | עבודות פיתוח  | 19,126   | 14.0                    |
| השתתפות משרדי ממשלה                                    | 9,889    | 33.2                    | העברת מלוות   | -        | -                       |
| מלוות  | -        | -                       | אחר   | 270      | -96.6                   |
| <b>עודף/גירעון בתקציב הרגיל (אלפי ש"ח) תקציבי שנתי</b> |          |                         |   |          |                         |
| מצטבר בסוף שנה   |          | 257                     | מצטבר בסוף שנה  |          | -4,934                  |
|  |          | 257                     |   |          |                         |

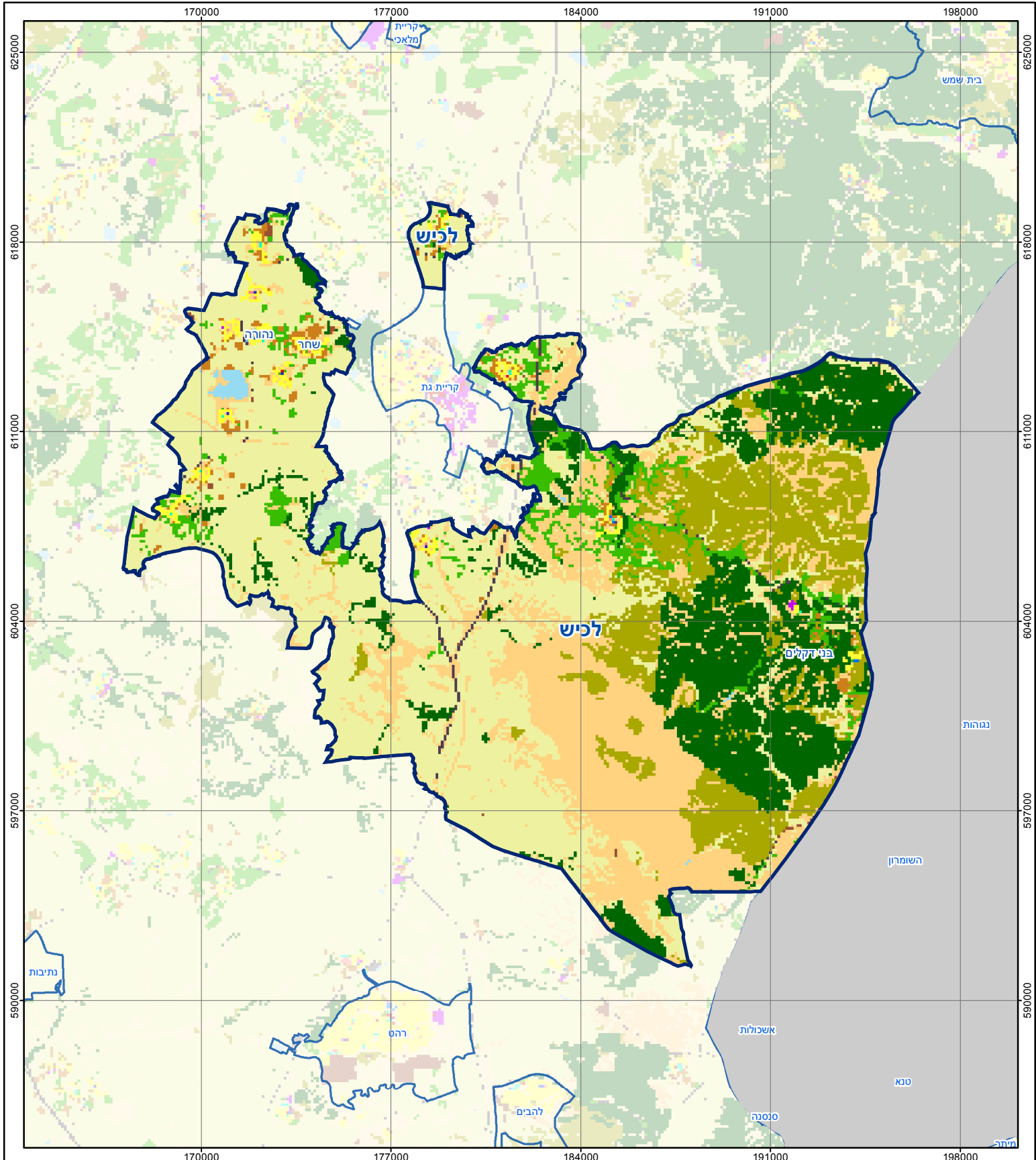
## חיוב ארנונה\* לפי סוג נכס (2015 ו-2016)

| סוג הנכס                  |  | שטחים באלפי מ"ר  |                  | סה"כ חיוב באלפי ש"ח |               |
|---------------------------|--|------------------|------------------|---------------------|---------------|
|                           |  | 2016             | 2015             | 2016                | 2015          |
| <b>סך הכל</b>             |  | <b>136,773.5</b> | <b>136,707.8</b> | <b>23,523</b>       | <b>22,293</b> |
| מגורים                    |  | 341.8            | 329.8            | 11,746              | 11,195        |
| משרדים, שירותים ומסחר     |  | 20.5             | 20.3             | 1,651               | 1,614         |
| תעשייה ומלאכה             |  | 13.1             | 12.9             | 505                 | 491           |
| בנקים וחברות ביטוח        |  | -                | -                | -                   | -             |
| בתי מלון                  |  | -                | -                | -                   | -             |
| חניונים                   |  | -                | -                | -                   | -             |
| קרקע תפוסה                |  | 2,782.7          | 2,625.4          | 6,185               | 5,728         |
| קרקע תפוסה במפעל עתיר שטח |  | -                | -                | -                   | -             |
| אדמה חקלאית               |  | 133,278.0        | 133,395.0        | 2,394               | 2,361         |
| מבנה חקלאי                |  | 327.9            | 315.1            | 816                 | 689           |
| יתר סוגי הנכסים           |  | 9.6              | 9.2              | 226                 | 216           |

\* חיובי ארנונה מתייחסים לנתונים בתחילת שנה, ואינם כוללים את השינויים בסכומי המס בשל הצמדה ואת הגידול הטבעי שחל במהלך השנה כתוצאה מתוספת נכסים.

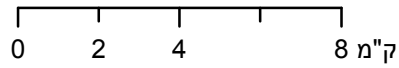
## גביית ארנונה - 2016

| למגורים                    | אלפי ש"ח | 10,540 |
|----------------------------|----------|--------|
| % שינוי ראלי לעומת 2015    | 10.4     |        |
| יחס גבייה ב-% לכלל החיובים | 81.5     |        |
| לא למגורים                 | אלפי ש"ח | 18,352 |



# לכיש

סוג רשות: מועצה אזורית



## מפת התמצאות



| שימושי קרקע:           |                           |                     |
|------------------------|---------------------------|---------------------|
| כרייה וחציבה           | מסחר ומגורים במרכז עירוני | חינוך והשכלה        |
| גופי מים               | תחבורה                    | בריאות ורווחה       |
| גינון לנוי פארק ציבורי | מסחר ומשרדים              | שירותי דת           |
| יער וחורש              | תעשייה                    | חירום והצלה         |
| מטעים                  | מכלולי תשתית              | שירותי מנהל ציבורי  |
| גידולי שדה             | שירות לציבור ללא אפיון    | בתי עלמין           |
| שיחים בתה ועשבוני      | מגורים                    | תרבות פנאי וספורט   |
| קרקע וסלע              | מבנים חקלאיים             | מלונאות ואירוח כפרי |