

2016

מבואות החרמון

כללי

מסל: 55 מחוז: הצפון	מרחב ימי, רשויות הגובלות בחוף הים: 0 מעמד מוניציפלי: מועצה אזורית
שנת קבלת מעמד מוניציפלי: 1981	סמל ושם ועדת תכנון ובנייה: 253 הגליל העליון
מספר חברי מועצה: 13	שטח (קמ"ר): 134.89
	ממוצע המרחקים משוקלל (2015) (ק"מ): 19.5
	ממוצע המרחקים (2015) (ק"מ): 20.7

סמל צורת יישוב	צורת יישוב	מספר יישובים	אוכלוסייה, לפי צורת יישוב (לא כולל גרים מחוץ ליישובים)
180	סך הכל יישובים במועצה	13	
190	יישובים עירוניים, יהודיים	-	370 7.8%
191	יישובים עירוניים, מושבים	-	350 4.9%
192	יישובים עירוניים, מושבים שיתופיים	-	
193	יישובים עירוניים, קיבוצים	-	
280	יישובים עירוניים, לא-יהודיים	-	
290	יישובים עירוניים, לא-יהודיים	-	
310	מושבים (לרבות כפרים שיתופיים)	11	310 87.3%
320	מושבים שיתופיים	-	
330	קיבוצים	-	
340	יישובים מוסדיים, יהודיים	-	
350	יישובים כפריים אחרים, יהודיים	1	
370	יישובים קהילתיים	1	
440	יישובים מוסדיים, לא-יהודיים	-	
450	יישובים כפריים אחרים, לא-יהודיים	-	

הערה: המספר שמעל האחוזים מציין את סמל צורת היישוב.

דמוגרפיה

אחוזים	אלפים	קבוצת אוכלוסייה ודת	אוכלוסייה סוף 2016 - סך הכל (אלפים)
100.0	7.2	סך הכל	7.2
99.9		יהודים ואחרים	3.6
98.3		יהודים	3.6
			יחס תלות (לא לפי תושבים בלתי תלויים)
			709
התפלגות אוכלוסייה, לפי גיל ומין (אחוזים):			
אחוזים	גיל	נשים	זכרים
8.1	4-0	4.5	3.6
8.5	9-5	4.2	4.3
7.8	14-10	3.9	3.9
7.4	19-15	3.6	3.8
16.1	29-20	8.1	8.0
18.3	44-30	9.2	9.1
18.8	59-45	9.4	9.4
5.4	64-60	2.7	2.7
9.7	+65	4.8	4.9
28.7	17-0	14.3	14.4
2.9	+75	1.4	1.5
הגירה פנימית, לפי מין וגיל			
גיל			
מין			
סך הכל			
+65	64-30	29-15	עד 14
נכנסים	9	215	88
יוצאים	12	155	100
			165
			99
			231
			182
			246
			184
			477
			366

**2016**

**מבואות החרמון**

**שכר ורווחה**

מקבלי קצבאות בגין ילדים (סוף שנה)				מקבלי:	
מספר ילדים במשפחה			סך הכל	דמי אבטלה - סך הכל (ממוצע חודשי)	68
+5	4-3	2-1			
20	256	561	837	הכשרה מקצועית	-
104	828	829	1,761	גיל ממוצע (לא כולל חיילים)	41
<b>נתוני 2015</b>				דמי אבטלה ממוצעים ליום (ש"ח)	142
שכר חודשי ממוצע של שכיר במשך השנה				קצבאות זקנה ושאריות (סוף שנה)	665
% שינוי ראלי לעומת שנה קודמת		ש"ח		מזה: אחוז מקבלי השלמת הכנסה	2.1
6.1	8,940			גמלת הבטחת הכנסה (נפשות, במשך השנה)	30
6.8	10,877			גמלאות (סוף שנה): סיעוד	79
4.2	7,091			נכות כללית	155
מספר השכירים				ניידות	35
3,565	אחוז השכירים המשתכרים עד שכר מינימום			נכות מעבודה ותלויים	34
36.4	מדד אי-השוויון - שכירים (מדד גייני, 0 שוויון מלא)			מבוטחים בקופות חולים	
0.4143	מספר העצמאים			סך הכל (סוף שנה)	6,898
422	הכנסה חודשית ממוצעת של עצמאי במשך השנה (ש"ח)			באחוזים: כללית	77.7
9,282	אחוז שינוי ראלי לעומת שנה קודמת			מכבי	14.9
10.7	אחוז העצמאים המשתכרים עד מחצית השכר הממוצע			מאוחדת	1.8
42.9				לאומית	5.6

**בנייה ודיוור**

גמר בנייה	התחלת בנייה	
12.1	9.4	שטח - סך הכל (אלפי מ"ר)
8.1	8.3	מזה: למגורים (אלפי מ"ר)
37	42	מספר דירות

**פסולת**

1.9	פסולת מוצקה ביתית, מסחרית וגזם (ק"ג ליום לנפש)
3.2	אחוז מחזור:

ממוצע תלמידים לכיתה	תלמידים	כיתות	בתי ספר	תשע"ו 2015/16
15	381	25	3	סך הכל
20	324	16	..	יסודי (כולל מיוחד)
6	57	9	4	על-יסודי
7	27	4	..	חטיבת ביניים
6	30	5	..	תיכון
זכאים לתעודת בגרות מבין תלמידי כיתות יב (אחוזים):				
סך הכל				71.4
עמדו בדרישות הסף של האוניברסיטאות				66.1

**תחבורה**

3,717	כלי רכב מנועיים - סך הכל
2,993	מזה: מכוניות פרטיות
7.1	גיל ממוצע של מכונית פרטית (שנים)
9	תאונות דרכים עם נפגעים (ת"ד) - סך הכל
1.3	שיעור ל-1,000 תושבים
2.5	שיעור ל-1,000 כלי רכב

**חינוך**

ילדים בגנים של משרד החינוך תשע"ו 2015/16				
סך הכל	גיל 3	גיל 4	גיל 5	גיל 6
342	115	102	118	7

**מדד פריפריאליות 2015**

2	אשכול: (מ-1 עד 10, 1 הפריפריאלי ביותר)
-1.159	ערך מדד:
17	דירוג: (מ-1 עד 255, 1 הפריפריאלי ביותר)
<u>דירוג לפי מרכיבי המדד:</u>	
21	מדד נגישות פוטנציאלית: (מ-1 עד 255, 1 הנגישות הנמוכה ביותר)
15	קרבה לגבול מחוז תל אביב: (מ-1 עד 255, 1 המרוחק ביותר)

**מדד חברתי-כלכלי 2013**

7	אשכול: (מ-1 עד 10, 1 הנמוך ביותר)
0.807	ערך מדד:
201	דירוג: (מ-1 עד 255, 1 הנמוך ביותר)

**2016**

**מבואות החרמון**

**שימושי קרקע 2013**

אחוז	קמ"ר	
100	134.74	סך הכל שטח שיפוט
2.7	3.62	מגורים
-	0.01	חינוך והשכלה
-	-	בריאות ורווחה
0.1	0.13	שירותים ציבוריים
0.2	0.25	תרבות, פנאי, נופש וספורט
-	0.01	מסחר ומשרדים
0.1	0.07	תעשייה
0.9	1.19	תשתית ותחבורה
0.7	0.95	מבנים חקלאיים
-	0.03	גינון לנוי פארק ציבורי
26.5	35.67	יער וחורש
17.1	23.10	מטעים
9.5	12.80	גידול שדה
42.2	56.91	שטח פתוח אחר
<b>1,851</b>	<b>(נפשות לקמ"ר)</b>	<b>צפיפות אוכלוסייה לשטח בנוי למגורים</b>
6.7		אוכלוסייה סוף 2013 - סך הכל (אלפים)

2016

## מבואות החרמון

## נתוני ביצוע תקציב הרשות

הכנסות	אלפי ש"ח	% שינוי ראלי לעומת 2015	הוצאות	אלפי ש"ח	% שינוי ראלי לעומת 2015
סך כולל	84,774	-5.8	סך כולל	83,456	-9.3
<u>תקציב רגיל - סך הכל</u>	75,494	5.9	<u>תקציב רגיל - סך הכל</u>	73,265	3.1
מזה: לפי ייעוד			מזה: לפי ייעוד		
חינוך	15,403	-2.7	חינוך	23,299	5.4
רווחה	4,909	-2.6	רווחה	6,650	-1.6
מפעל מים	461	32.0	רכישת מים	-	-
<u>לפי מקור:</u>			<u>לפי סוג:</u>		
<u>עצמיות - סך הכל</u>	40,007	21.1	<u>עלות עבודה - סך הכל</u>	19,045	7.4
מזה: ארנונה (גבייה)	20,096	40.9	מזה: חינוך	8,240	12.4
חינוך	2,137	13.2	רווחה	1,900	5.1
רווחה	82	-36.1	<u>הוצאות לפעולות</u>	34,397	9.0
<u>השתתפות ממשלה - סך הכל</u>	35,487	3.8	<u>פירעון מלוות</u>	3,793	-10.3
מזה: מענק כללי לאיזון	14,420	12.0	<u>הוצאות מימון</u>	330	5.0
העברות והכנסות חד-פעמיות לכיסוי גירעון מצטבר	-	-	<u>העברות והוצאות חד-פעמיות (כולל כיסוי גירעון מצטבר)</u>	1,193	-72.2
<u>מלווה לאיזון</u>	-	-	<u>כלליות, השתתפויות והעברות</u>	14,507	12.0
<u>תקציב בלתי רגיל - סך הכל</u>	9,280	-50.3	<u>תקציב בלתי רגיל - סך הכל</u>	10,191	-51.3
מזה: השתתפות בעלי נכסים	618	104.3	עבודות פיתוח	8,947	-37.7
השתתפות משרדי ממשלה	6,371	-42.0	העברת מלוות	-	-
מלוות	60	-98.5	אחר	1,244	-50.4
<b>עודף/גירעון בתקציב הרגיל (אלפי ש"ח) תקציבי שנתי</b>					
מצטבר בסוף שנה		2,229	2,229	-504	

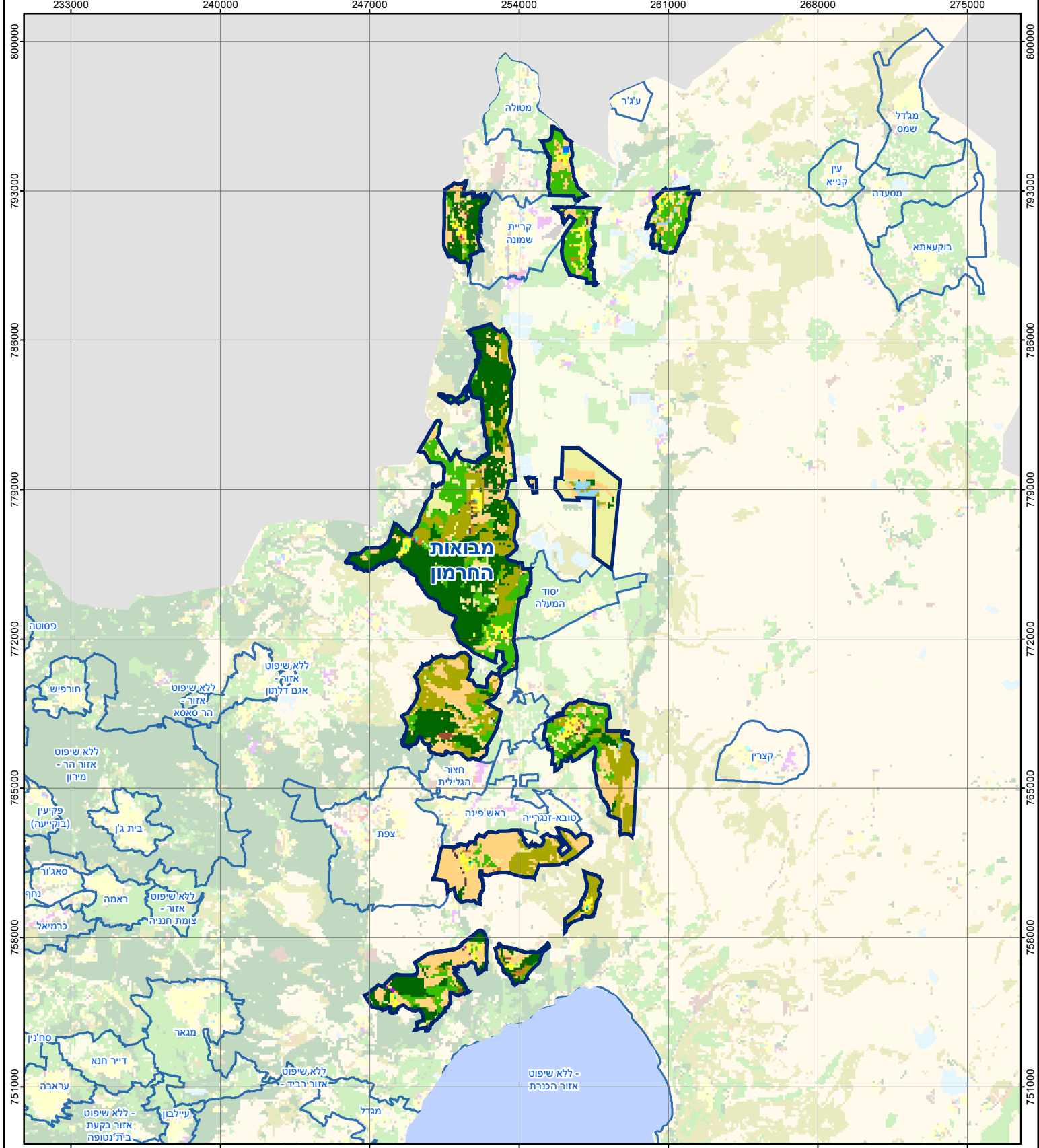
## חיוב ארנונה\* לפי סוג נכס (2015 ו-2016)

סוג הנכס		שטחים באלפי מ"ר		סה"כ חיוב באלפי ש"ח	
		2016	2015	2016	2015
<b>סך הכל</b>		<b>1,321.0</b>	<b>1,422.3</b>	<b>18,430</b>	<b>14,916</b>
מגורים		270.4	344.3	11,258	8,682
משרדים, שירותים ומסחר		27.8	30.6	2,136	1,932
תעשייה ומלאכה		28.2	28.8	925	887
בנקים וחברות ביטוח		-	-	-	-
בתי מלון		16.7	33.2	1,223	607
חניונים		-	-	-	-
קרקע תפוסה		848.0	856.2	2,503	2,427
קרקע תפוסה במפעל עתיר שטח		-	-	-	-
אדמה חקלאית		105.0	105.0	1	1
מבנה חקלאי		1.7	0.9	-	1
יתר סוגי הנכסים		23.3	23.3	384	379

\* חיובי ארנונה מתייחסים לנתונים בתחילת שנה, ואינם כוללים את השינויים בסכומי המס בשל הצמדה ואת הגידול הטבעי שחל במהלך השנה כתוצאה מתוספת נכסים.

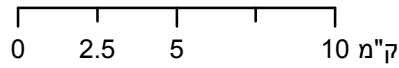
## גביית ארנונה - 2016

למגורים	אלפי ש"ח	% שינוי ראלי לעומת 2015
10,076	23.3	64.4
לא למגורים	אלפי ש"ח	
10,020		



# מבואות החרמון

סוג רשות: מועצה אזורית



מפת התמצאות



**שימושי קרקע:**

כרייה וחציבה	מסחר ומגורים במרכז עירוני	חינוך והשכלה
גופי מים	תחבורה	בריאות ורווחה
גינות לנוי פארק ציבורי	מסחר ומשרדים	שירותי דת
יער וחורש	תעשייה	חירום והצלה
מטעים	מכלולי תשתית	שירותי מנהל ציבורי
גידולי שדה	שירות לציבור ללא אפיון	בתי עלמין
שיחים בתה ועשבוני	מגורים	תרבות פנאי וספורט
קרקע וסלע	מבנים חקלאיים	מלונאות ואירוח כפרי