

2016

מגידו

כללי

מסל: 13 מחוז: הצפון	מרחב ימי, רשויות הגובלות בחוף הים: 0	מעמד מוניציפלי: מועצה אזורית
שנת קבלת מעמד מוניציפלי: 1954	סמל ושם ועדת תכנון ובנייה: 254 יזרעאלים	ממוצע המרחקים (2015) (ק"מ): 7.3
מספר חברי מועצה: 13	שטח (קמ"ר): 173.26	ממוצע המרחקים משוקלל (2015) (ק"מ): 6.9

סמל צורת יישוב	צורת יישוב	מספר יישובים	אוכלוסייה, לפי צורת יישוב (לא כולל גרים מחוץ ליישובים)
180	סך הכל יישובים במועצה	13	350 6.7%
190	יישובים עירוניים, יהודיים	-	310 26.2%
191	יישובים עירוניים, מושבים	-	
192	יישובים עירוניים, מושבים שיתופיים	-	
193	יישובים עירוניים, קיבוצים	-	
280	יישובים עירוניים, לא-יהודיים	-	
290	יישובים עירוניים, לא-יהודיים	-	
310	מושבים (לרבות כפרים שיתופיים)	3	
320	מושבים שיתופיים	-	
330	קיבוצים	9	
340	יישובים מוסדיים, יהודיים	-	
350	יישובים כפריים אחרים, יהודיים	1	
370	יישובים קהילתיים	-	
440	יישובים מוסדיים, לא-יהודיים	-	
450	יישובים כפריים אחרים, לא-יהודיים	-	

הערה: המספר שמעל האחוזים מציין את סמל צורת היישוב.

דמוגרפיה

אחוזים	אלפים	קבוצת אוכלוסייה ודת	אוכלוסייה סוף 2016 - סך הכל (אלפים)	11.6			
100.0	11.6	סך הכל	זכרים	5.8			
99.3		יהודים ואחרים	נקבות	5.8			
95.5		יהודים	יחס תלות (לא לפי תושבים בלתי תלויים)	948			
2.4		אחוז גידול האוכלוסייה (לעומת שנה קודמת)	התפלגות אוכלוסייה, לפי גיל ומין (אחוזים):				
208		לידות חי	גיל				
49		פטירות	אחוזים				
159		ריבוי טבעי - סך הכל	9.4	4-0			
13.9		שיעור לאלף תושבים 2016-2015	9.7	9-5			
0.4		פטירות תינוקות (ממוצע 2016-2012)	8.1	14-10			
..		שיעור לאלף לידות חי 2016-2012	6.3	19-15			
28		מאזן הגירה - סך הכל	11.3	29-20			
90		עולים בהשתקעות ראשונה	20.8	44-30			
17.8		גיל (אחוזים): 17-0	15.0	59-45			
81.1		44-18	4.3	64-60			
1.1		64-45	15.1	+65			
0.0		+65	31.2	17-0			
5.5		אחוז עולי 1990+ מסך האוכלוסייה	6.6	+75			
הגירה פנימית, לפי מין וגיל							
גיל				מין		סך הכל	
+65	64-30	29-15	עד 14	נקבות	זכרים		
13	148	54	105	159	161	320	נכנסים
7	150	133	86	193	183	376	יוצאים

2016

מגידו

שכר ורווחה

מקבלי קצבאות בגין ילדים (סוף שנה)				מקבלי:	
מספר ילדים במשפחה			סך הכל	דמי אבטלה - סך הכל (ממוצע חודשי)	72
+5	4-3	2-1			
14	558	799	1,371	הכשרה מקצועית	-
80	1,781	1,249	3,110	גיל ממוצע (לא כולל חיילים)	42
נתוני 2015				דמי אבטלה ממוצעים ליום (ש"ח)	169
שכר חודשי ממוצע של שכיר במשך השנה				קצבאות זקנה ושאריות (סוף שנה)	1,605
% שינוי ראלי לעומת שנה קודמת		ש"ח		מזה: אחוז מקבלי השלמת הכנסה	2.0
5.0	10,506			גמלת הבטחה הכנסה (נפשות, במשך השנה)	27
5.3	12,875			גמלאות (סוף שנה): סיעוד	225
3.3	8,123			נכות כללית	230
מספר השכירים				ניידות	39
5,393	אחוז השכירים המשתכרים עד שכר מינימום			נכות מעבודה ותלויים	52
21.8	ממד אי-השוויון - שכירים (מדד ג'יני, 0 שוויון מלא)			מבוטחים בקופות חולים	
0.4470	מספר העצמאים			סך הכל (סוף שנה)	11,018
276	הכנסה חודשית ממוצעת של עצמאי במשך השנה (ש"ח)			באחוזים: כללית	85.1
9,220	אחוז שינוי ראלי לעומת שנה קודמת			מכבי	12.1
10.5	אחוז העצמאים המשתכרים עד מחצית השכר הממוצע			מאוחדת	0.6
41.3				לאומית	2.2

בנייה ודיור

גמר בנייה	התחלת בנייה	
16.8	17.8	שטח - סך הכל (אלפי מ"ר)
13.3	13.3	מזה: למגורים (אלפי מ"ר)
60	60	מספר דירות

פסולת

2.3	פסולת מוצקה ביתית, מסחרית וגזם (ק"ג ליום לנפש)
24.7	אחוז מחזור:

ממוצע תלמידים לכיתה	תלמידים	כיתות	בתי ספר	תשע"ו 2015/16
26	2,091	81	4	סך הכל
26	1,224	48	3	יסודי (כולל מיוחד)
26	867	33	..	על-יסודי
31	488	16	..	חטיבת ביניים
22	379	17	..	תיכון
זכאים לתעודת בגרות מבין תלמידי כיתות יב (אחוזים):				
סך הכל				72.1
עמדו בדרישות הסף של האוניברסיטאות				65.9

תחבורה

4,124	כלי רכב מנועיים - סך הכל
3,423	מזה: מכוניות פרטיות
6.0	גיל ממוצע של מכונית פרטית (שנים)
4	תאונות דרכים עם נפגעים (ת"ד) - סך הכל
0.3	שיעור ל-1,000 תושבים
1.0	שיעור ל-1,000 כלי רכב

חינוך

ילדים בגנים של משרד החינוך תשע"ו 2015/16				
סך הכל	גיל 3	גיל 4	גיל 5	גיל 6
676	205	201	241	29

מדד פריפריאליות 2015

4	אשכול: (מ-1 עד 10, 1 הפריפריאלי ביותר)
-0.082	ערך מדד:
111	דירוג: (מ-1 עד 255, 1 הפריפריאלי ביותר)
דירוג לפי מרכיבי המדד:	
93	מדד נגישות פוטנציאלית:
	(מ-1 עד 255, 1 הנגישות הנמוכה ביותר)
136	קרבה לגבול מחוז תל אביב:
	(מ-1 עד 255, 1 המרוחק ביותר)

מדד חברתי-כלכלי 2013

7	אשכול: (מ-1 עד 10, 1 הנמוך ביותר)
0.647	ערך מדד:
186	דירוג: (מ-1 עד 255, 1 הנמוך ביותר)

2016

מגידו

שימושי קרקע 2013

אחוז	קמ"ר	
100	173.42	סך הכל שטח שיפוט
2.3	3.93	מגורים
-	0.03	חינוך והשכלה
-	-	בריאות ורווחה
-	0.01	שירותים ציבוריים
0.1	0.17	תרבות, פנאי, נופש וספורט
-	0.05	מסחר ומשרדים
0.3	0.45	תעשייה
1.0	1.68	תשתית ותחבורה
0.6	1.07	מבנים חקלאיים
-	0.06	גינון לנוי פארק ציבורי
23.1	40.11	יער וחורש
6.6	11.40	מטעים
38.6	66.90	גידול שדה
27.4	47.56	שטח פתוח אחר
2,799		צפיפות אוכלוסייה לשטח בנוי למגורים (נפשות לקמ"ר)
11.0		אוכלוסייה סוף 2013 - סך הכל (אלפים)

2016

מגידו

נתוני ביצוע תקציב הרשות

הכנסות	אלפי ש"ח	% שינוי ראלי לעומת 2015	הוצאות	אלפי ש"ח	% שינוי ראלי לעומת 2015
סך כולל	123,186	9.0	סך כולל	123,778	-9.0
<u>תקציב רגיל - סך הכל</u>	96,553	1.6	<u>תקציב רגיל - סך הכל</u>	97,135	0.9
מזה: <u>לפי ייעוד</u>			מזה: <u>לפי ייעוד</u>		
חינוך	35,926	-1.7	חינוך	43,372	1.6
רווחה	7,161	9.1	רווחה	9,125	3.1
מפעל מים	-	-	רכישת מים	-	-
<u>לפי מקור:</u>			<u>לפי סוג:</u>		
<u>עצמיות - סך הכל</u>	54,817	-0.8	<u>עלות עבודה - סך הכל</u>	19,435	6.7
מזה: ארנונה (גבייה)	32,781	6.4	מזה: חינוך	4,804	11.0
חינוך	6,511	-15.0	רווחה	1,667	9.9
רווחה	898	94.9	<u>הוצאות לפעולות</u>	53,562	0.2
<u>השתתפות ממשלה - סך הכל</u>	41,736	4.9	<u>פירעון מלוות</u>	4,937	27.7
מזה: מענק כללי לאיזון	505	203.9	<u>הוצאות מימון</u>	440	-7.3
העברות והכנסות חד-פעמיות לכיסוי גירעון מצטבר	-	-	העברות והוצאות חד-פעמיות (כולל כיסוי גירעון מצטבר)	-	-
<u>מלווה לאיזון</u>	-	-	<u>כלליות, השתתפויות והעברות</u>	18,761	3.3
<u>תקציב בלתי רגיל - סך הכל</u>	26,633	48.0	<u>תקציב בלתי רגיל - סך הכל</u>	26,643	-32.9
מזה: השתתפות בעלי נכסים	2,517	264.0	עבודות פיתוח	24,436	2.0
השתתפות משרדי ממשלה	5,043	-18.4	העברת מלוות	-	-
מלוות	16,000	..	אחר	2,207	-86.0
עודף/גירעון בתקציב הרגיל (אלפי ש"ח)					
תקציבי		-582	מצטבר בסוף שנה		-3,781
שנתי		-582			

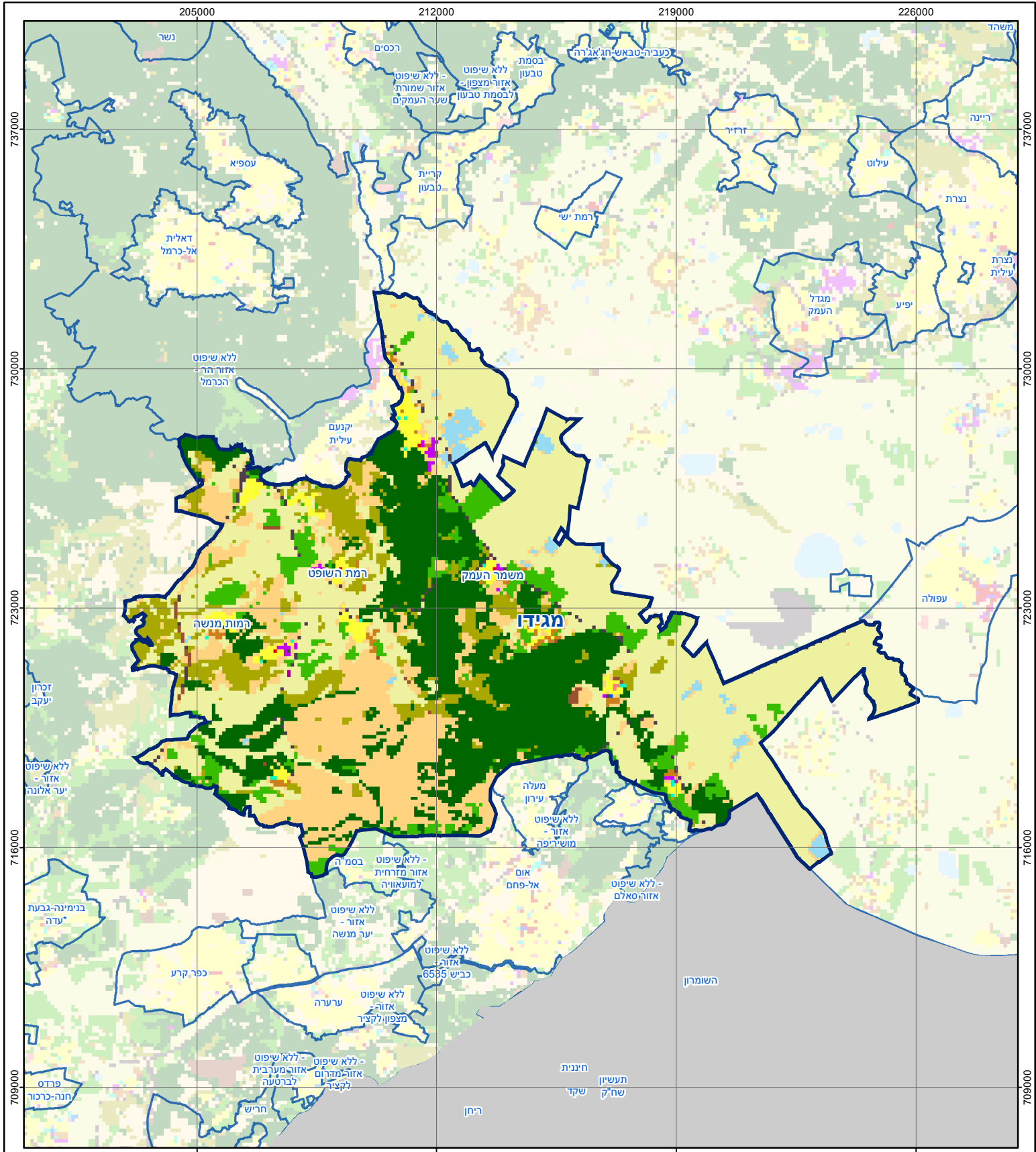
חיוב ארנונה* לפי סוג נכס (2015 ו-2016)

סוג הנכס	שטחים באלפי מ"ר		סה"כ חיוב באלפי ש"ח	
	2015	2016	2015	2016
סך הכל	1,631.2	1,662.7	35,300	37,215
מגורים	521.1	532.0	17,944	19,055
משרדים, שירותים ומסחר	36.6	40.3	2,788	3,112
תעשייה ומלאכה	70.0	70.2	3,958	4,016
בנקים וחברות ביטוח	-	-	-	-
בתי מלון	1.4	1.9	57	76
חניונים	-	-	-	-
קרקע תפוסה	120.3	134.6	2,511	2,723
קרקע תפוסה במפעל עתיר שטח	-	-	-	-
אדמה חקלאית	73.6	73.5	1,303	1,319
מבנה חקלאי	297.3	289.8	110	108
יתר סוגי הנכסים	510.9	520.5	6,629	6,806

* חיובי ארנונה מתייחסים לנתונים בתחילת שנה, ואינם כוללים את השינויים בסכומי המס בשל הצמדה ואת הגידול הטבעי שחל במהלך השנה כתוצאה מתוספת נכסים.

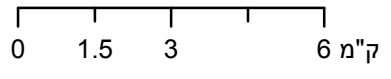
גביית ארנונה - 2016

למגורים	אלפי ש"ח	% שינוי ראלי לעומת 2015
15,458	5.8	86.1
יחס גבייה ב-% לכלל החיובים		
לא למגורים	אלפי ש"ח	
17,323		



מגידו

סוג רשות: מועצה אזורית



מפת התמצאות



שימושי קרקע:	
כרייה וחציבה	חינוך והשכלה
גופי מים	בריאות ורווחה
גינון לנוי פארק ציבורי	שירותי דת
יער וחורש	חירום והצלה
מטעים	שירותי מנהל ציבורי
גידולי שדה	בתי עלמין
שיחים בתה ועשבוני	תרבות פנאי וספורט
קרקע וסלע	מלונאות ואירוח כפרי
מסחר ומגורים במרכז עירוני	
תחבורה	
מסחר ומשרדים	
תעשייה	
מכלולי תשתית	
שירות לציבור ללא אפיון	
מגורים	
מבנים חקלאיים	

