

2016

מרום הגליל

כללי

סמל: 02 מחוז: הצפון	מרחב ימי, רשויות הגובלות בחוף הים: 0 מעמד מוניציפלי: מועצה אזורית
שנת קבלת מעמד מוניציפלי: 1950 סמל ושם ועדת תכנון ובנייה: 209 מרום הגליל	ממוצע המרחקים (2015) (ק"מ): 12.6
מספר חברי מועצה: 40	שטח (קמ"ר): 178.00
	ממוצע המרחקים משוקלל (2015) (ק"מ): 11.1

סמל צורת יישוב	צורת יישוב	מספר יישובים	אוכלוסייה, לפי צורת יישוב (לא כולל גרים מחוץ ליישובים)
	סך הכל יישובים במועצה	24	
180	יישובים עירוניים, יהודיים 9,000-5,000 תושבים	-	450 14.8%
190	יישובים עירוניים, יהודיים 4,999-2,000 תושבים	-	370 14.1%
191	יישובים עירוניים, מושבים 4,999-2,000 תושבים	-	350 5.9%
192	יישובים עירוניים, מושבים שיתופיים 4,999-2,000 תושבים	-	330 3.5%
193	יישובים עירוניים, קיבוצים 4,999-2,000 תושבים	-	320 3.7%
280	יישובים עירוניים, לא-יהודיים 9,000-5,000 תושבים	-	310 58.0%
290	יישובים עירוניים, לא-יהודיים 4,999-2,000 תושבים	-	
310	מושבים (לרבות כפרים שיתופיים)	15	
320	מושבים שיתופיים	1	
330	קיבוצים	1	
340	יישובים מוסדיים, יהודיים	-	
350	יישובים כפריים אחרים, יהודיים	1	
370	יישובים קהילתיים	4	
440	יישובים מוסדיים, לא-יהודיים	-	
450	יישובים כפריים אחרים, לא-יהודיים	2	

הערה: המספר שמעל האחוזים מציין את סמל צורת היישוב.

דמוגרפיה

אחוזים	אלפים	קבוצת אוכלוסייה ודת	אוכלוסייה סוף 2016 - סך הכל (אלפים)
100.0	15.1	סך הכל	15.1
82.3		יהודים ואחרים	8.1
80.9		יהודים	7.0
17.7		ערבים	
11.7		מוסלמים	
0.1		נוצרים	
5.9		דרוזים	
1.3		אחוז גידול האוכלוסייה (לעומת שנה קודמת)	
332		לידות חי	
41		פטירות	
291		ריבוי טבעי - סך הכל	
19.4		שיעור לאלף תושבים 2016-2015	
0.6		פטירות תינוקות (ממוצע 2012-2016)	
..		שיעור לאלף לידות חי 2016-2012	
12		מאזן הגירה - סך הכל	
6		עולים בהשתקעות ראשונה	
66.7		גיל (אחוזים): 17-0	
33.3		44-18	
0.0		64-45	
0.0		+65	
3.8		אחוז עולי 1990+ מסך האוכלוסייה	

גיל	אחוזים	זכרים	נקבות
4-0	9.9		
9-5	9.6		
14-10	9.0		
19-15	9.1		
29-20	16.0		
44-30	19.8		
59-45	15.6		
64-60	4.3		
+65	6.8		
17-0	34.3		
+75	2.2		

הגירה פנימית, לפי מין וגיל						
גיל				מין		סך הכל
+65	64-30	29-15	14	נקבות	זכרים	
7	273	150	250	346	334	680
9	241	152	253	328	327	655

2016

מרום הגליל

שכר ורווחה

מקבלי קצבאות בגין ילדים (סוף שנה)				מקבלי:	
מספר ילדים במשפחה			סך הכל	דמי אבטלה - סך הכל (ממוצע חודשי)	121
+5	4-3	2-1			
186	641	1,156	1,983	מזה: גברים	51
1,091	2,148	1,745	4,984	הכשרה מקצועית	..
נתוני 2015				גיל ממוצע (לא כולל חיילים)	
שכר חודשי ממוצע של שכיר במשך השנה				120	
% שינוי ראלי לעומת שנה קודמת		ש"ח		דמי אבטלה ממוצעים ליום (ש"ח)	
7.9		7,747		קצבאות זקנה ושאריות (סוף שנה)	
8.6		9,539		מזה: אחוז מקבלי השלמת הכנסה	
4.5		5,870		גמלת הבטחה הכנסה (נפשות, במשך השנה)	
מספר השכירים				גמלאות (סוף שנה): סיעוד	
אחוז השכירים המשתכרים עד שכר מינימום				נכות כללית	
40.6				ניידות	
מדד אי-השוויון - שכירים (מדד גיני, 0 שוויון מלא)				נכות מעבודה ותלויים	
0.4064				מבוטחים בקופות חולים	
מספר העצמאים				סך הכל (סוף שנה)	
869				באחוזים: כללית	
הכנסה חודשית ממוצעת של עצמאי במשך השנה (ש"ח)				מכבי	
7,782				מאוחדת	
אחוז שינוי ראלי לעומת שנה קודמת				לאומית	
0.2					
אחוז העצמאים המשתכרים עד מחצית השכר הממוצע					
47.2					

בנייה ודיוור

גמר בנייה	התחלת בנייה	
15.9	12.5	שטח - סך הכל (אלפי מ"ר)
14.3	11.1	מזה: למגורים (אלפי מ"ר)
74	59	מספר דירות

פסולת

3.1	פסולת מוצקה ביתית, מסחרית וגזם (ק"ג ליום לנפש)
0.8	אחוז מחזור:

תלמידים	כיתות	בתי ספר	תשע"ו 2015/16
18	1,670	91	10
18	1,245	69	8
19	425	22	..
0	0	0	..
19	425	22	..
זכאים לתעודת בגרות מבין תלמידי כיתות יב (אחוזים):			
67.9			
עמדו בדרישות הסף של האוניברסיטאות			
54.1			

תחבורה

6,344	כלי רכב מנועיים - סך הכל
4,904	מזה: מכוניות פרטיות
7.9	גיל ממוצע של מכונית פרטית (שנים)
15	תאונות דרכים עם נפגעים (ת"ד) - סך הכל
1.0	שיעור ל-1,000 תושבים
2.4	שיעור ל-1,000 כלי רכב

חינוך

ילדים בגנים של משרד החינוך תשע"ו 2015/16				
סך הכל	גיל 3	גיל 4	גיל 5	גיל 6
899	293	268	299	39

מדד פריפריאליות 2015

3	אשכול: (מ-1 עד 10, 1 הפריפריאלי ביותר)
-0.899	ערך מדד:
30	דירוג: (מ-1 עד 255, 1 הפריפריאלי ביותר)
דירוג לפי מרכיבי המדד:	
35	מדד נגישות פוטנציאלית: (מ-1 עד 255, 1 הנגישות הנמוכה ביותר)
24	קרבה לגבול מחוז תל אביב: (מ-1 עד 255, 1 המרוחק ביותר)

מדד חברתי-כלכלי 2013

5	אשכול: (מ-1 עד 10, 1 הנמוך ביותר)
-0.072	ערך מדד:
124	דירוג: (מ-1 עד 255, 1 הנמוך ביותר)

2016

מרום הגליל

שימושי קרקע 2013

אחוז	קמ"ר	
100	178.00	סך הכל שטח שיפוט
3.3	5.91	מגורים
0.1	0.12	חינוך והשכלה
-	0.04	בריאות ורווחה
-	0.08	שירותים ציבוריים
0.1	0.22	תרבות, פנאי, נופש וספורט
-	0.01	מסחר ומשרדים
0.3	0.51	תעשייה
1.0	1.80	תשתית ותחבורה
0.7	1.32	מבנים חקלאיים
-	0.01	גינון לנוי פארק ציבורי
43.9	78.13	יער וחורש
10.4	18.57	מטעים
6.2	11.12	גידול שדה
34.0	60.16	שטח פתוח אחר
2,386		צפיפות אוכלוסייה לשטח בנוי למגורים (נפשות לקמ"ר)
14.1		אוכלוסייה סוף 2013 - סך הכל (אלפים)

2016

מרום הגליל

נתוני ביצוע תקציב הרשות

הכנסות	אלפי ש"ח	% שינוי ראלי לעומת 2015	הוצאות	אלפי ש"ח	% שינוי ראלי לעומת 2015
סך כולל	149,370	0.7	סך כולל	154,849	2.0
<u>תקציב רגיל - סך הכל</u>	125,810	6.0	<u>תקציב רגיל - סך הכל</u>	129,381	8.8
מזה: לפי ייעוד			מזה: לפי ייעוד		
חינוך	37,293	5.4	חינוך	50,678	8.0
רווחה	12,809	1.0	רווחה	18,057	11.2
מפעל מים	28	-82.0	רכישת מים	-	-
לפי מקור:			לפי סוג:		
<u>עצמיות - סך הכל</u>	47,398	1.3	<u>עלות עבודה - סך הכל</u>	47,437	6.8
מזה: ארנונה (גבייה)	23,766	6.3	מזה: חינוך	18,754	13.2
חינוך	1,676	11.3	רווחה	8,250	11.7
רווחה	2,319	2.9	<u>הוצאות לפעולות</u>	44,125	8.5
<u>השתתפות ממשלה - סך הכל</u>	74,112	3.1	<u>פירעון מלוות</u>	7,180	123.3
מזה: מענק כללי לאיזון	22,227	-3.7	<u>הוצאות מימון</u>	642	11.2
העברות והכנסות חד-פעמיות לכיסוי גירעון מצטבר	-	-	העברות והוצאות חד-פעמיות (כולל כיסוי גירעון מצטבר)	1,824	9.4
<u>מלווה לאיזון</u>	4,300	-	<u>כלליות, השתתפויות והעברות</u>	28,173	-0.7
<u>תקציב בלתי רגיל - סך הכל</u>	23,560	-20.5	<u>תקציב בלתי רגיל - סך הכל</u>	25,468	-22.7
מזה: השתתפות בעלי נכסים	1,083	..	עבודות פיתוח	18,774	-35.8
השתתפות משרדי ממשלה	13,704	-34.5	העברת מלוות	4,300	116.1
מלוות	6,507	50.9	אחר	2,394	42.2
עודף/גירעון בתקציב הרגיל (אלפי ש"ח)					
תקציבי		-3,571	מצטבר בסוף שנה		-13,847
שנתי		-7,871			

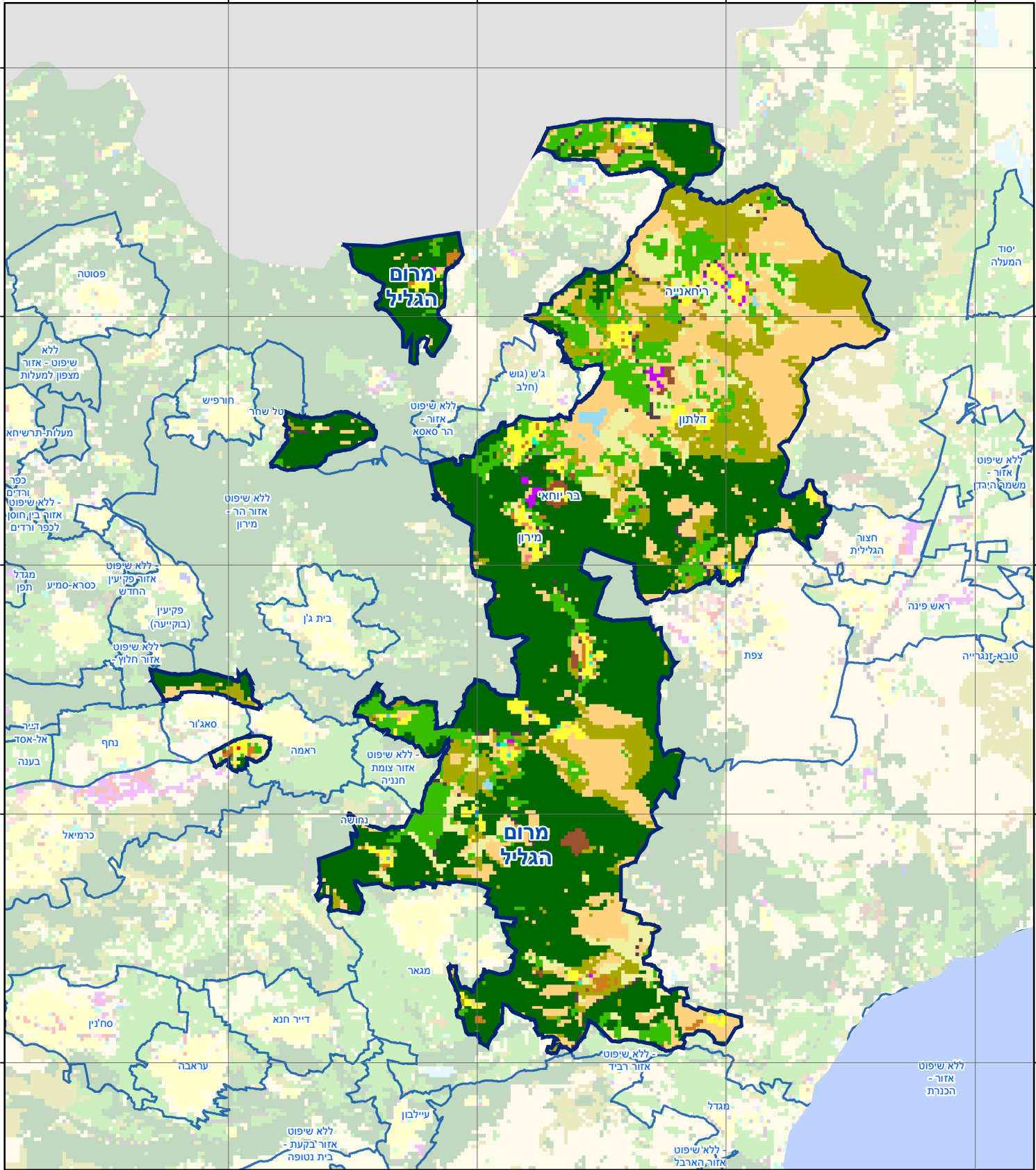
חיוב ארנונה* לפי סוג נכס (2015 ו-2016)

סוג הנכס	שטחים באלפי מ"ר		סה"כ חיוב באלפי ש"ח	
	2015	2016	2015	2016
סך הכל	1,006.7	1,180.5	22,487	27,932
מגורים	408.1	526.8	13,439	17,568
משרדים, שירותים ומסחר	28.2	30.5	1,825	1,996
תעשייה ומלאכה	79.5	86.6	3,549	3,917
בנקים וחברות ביטוח	-	-	-	-
בתי מלון	-	-	-	-
חניונים	-	-	-	-
קרקע תפוסה	391.7	406.9	1,242	1,329
קרקע תפוסה במפעל עתיר שטח	-	-	-	-
אדמה חקלאית	-	-	-	-
מבנה חקלאי	-	-	-	-
יתר סוגי הנכסים	99.2	129.7	2,432	3,122

* חיובי ארנונה מתייחסים לנתונים בתחילת שנה, ואינם כוללים את השינויים בסכומי המס בשל הצמדה ואת הגידול הטבעי שחל במהלך השנה כתוצאה מתוספת נכסים.

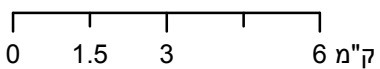
גביית ארנונה - 2016

למגורים	% שינוי ראלי לעומת 2015	11.8	אלפי ש"ח	13,466
לא למגורים	יחס גבייה ב-% לכלל החיובים	76.3	אלפי ש"ח	10,300



מרום הגליל

סוג רשות: מועצה אזורית



מפת התמצאות



שימושי קרקע:

כרייה וחציבה	מסחר ומגורים במרכז עירוני	חינוך והשכלה
גופי מים	תחבורה	בריאות ורווחה
גינות לנוי פארק ציבורי	מסחר ומשרדים	שירותי דת
יער וחורש	תעשייה	חירום והצלה
מטעים	מכלולי תשתית	שירותי מנהל ציבורי
גידולי שדה	שירות לציבור ללא אפיון	בתי עלמין
שיחים בתה ועשבוני	מגורים	תרבות פנאי וספורט
קרקע וסלע	מבנים חקלאיים	מלונאות ואירוח כפרי