

מדינת ישראל

הודעה לתקשורת

אתר: www.cbs.gov.il דוא"ל: info@cbs.gov.il פקס: 02-6521340

ירושלים, א' בסיוון, התש"ף
24 במאי, 2020
143/2020

תאונות דרכים עם נפגעים: אפריל 2020¹ 608 נפגעים ב-405 תאונות דרכים² מתוכם: 21 הרוגים ב-18 תאונות קטלניות Road Accidents with Casualties: April 2020 608 Casualties in 405 Road Accidents² Thereof: 21 Killed in 18 Fatal Accidents

בחודש אפריל 2020³ נרשמו 405 תאונות דרכים עם נפגעים שסווגו בלמ"ס כת"ד מורחב, מהן 18 תאונות קטלניות ו-54 תאונות עם פצועים קשה. בתאונות אלו נפגעו 608 איש, מהם 21 הרוגים ו-65 פצועים קשה.

לעומת זאת, **בחודש אפריל 2019** נרשמו 987 תאונות דרכים עם נפגעים שסווגו בלמ"ס כת"ד מורחב, מהן 25 תאונות קטלניות ו-154 תאונות עם פצועים קשה. בתאונות אלו נפגעו 1,853 איש, מהם 25 הרוגים ו-175 פצועים קשה.

בנוסף על כך, **בחודש אפריל 2020** דווחו למשטרה 635 תאונות שסווגו בלמ"ס כתיקי "כללי עם נפגעים קל", ובהן נפגעו קל 760 בני אדם. לעומת זאת, **בחודש אפריל 2019** דווחו למשטרה 3,544 תאונות שסווגו בלמ"ס כתיקי "כללי עם נפגעים קל", ובהן נפגעו קל 4,752 בני אדם.

בחודשים ינואר-אפריל 2020, נהרגו 86 בני אדם בתאונות דרכים עם נפגעים, ירידה של 19.6% לעומת התקופה המקבילה אשתקד. במספר הפצועים קשה חלה ירידה של 35.9%. בתקופה זו אירעו 2,979 תאונות דרכים עם נפגעים, ירידה של 30.4% לעומת התקופה המקבילה אשתקד.

¹ נתוני שנת 2020 הם ארעיים.

² ת"ד מורחב, כולל באזור יהודה והשומרון.

³ במהלך החודשים מרץ-אפריל 2020 עם התפשטות נגיף הקורונה בישראל - הוטלו הגבלות תנועה ותחבורה על אזרחי ישראל.

לוח א: תאונות דרכים ונפגעים בחודש אפריל 2020 (נתונים ארעיים)

לעומת חודש אפריל 2019 - ת"ד מורחב

נפגעים ותאונות	אפריל 2020	אפריל 2019
נפגעים - סך הכל	608	1,853
הרוגים	21	25
פצועים קשה	65	175
פצועים קל	522	1,653
תאונות עם נפגעים - סך הכל	405	987
קטלניות	18	25
קשות	54	154
קלות	333	808

עקב ירידה חדה בנתוני מרץ-אפריל 2020 בסדרות "סה"כ תאונות דרכים עם נפגעים" ו"סה"כ נפגעים", לא חושב אומדן המגמה. פרסום המגמה ייבחן בחודשים הבאים בהתאם לנתונים שיתקבלו.

[להגדרות](#)

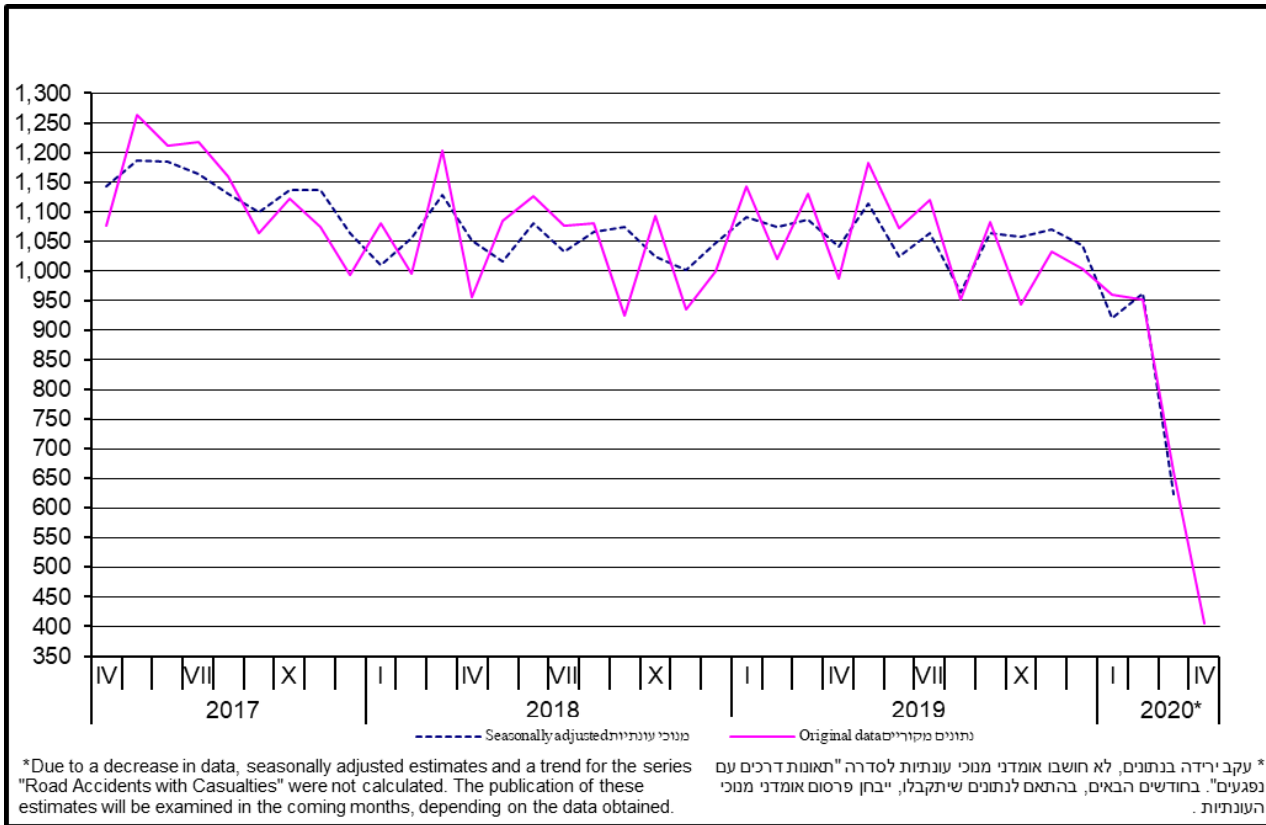
מידע מפורט על תאונות הדרכים בשנים 2003-2020, ניתן לקבל ב**[מחולל לוחות](#)** וב**[מחולל מפות](#)** באתר הלמ"ס.

ההודעה הבאה "תאונות דרכים עם נפגעים בחודש מאי 2020" תפורסם ב-22 ביוני 2020.

תאונות דרכים עם נפגעים⁴ - נתונים חודשיים
 Road Accidents with Casualties⁵ - Monthly Data

תרשים 1 : תאונות דרכים עם נפגעים (נתונים מקוריים ומנוכי עונתיות)

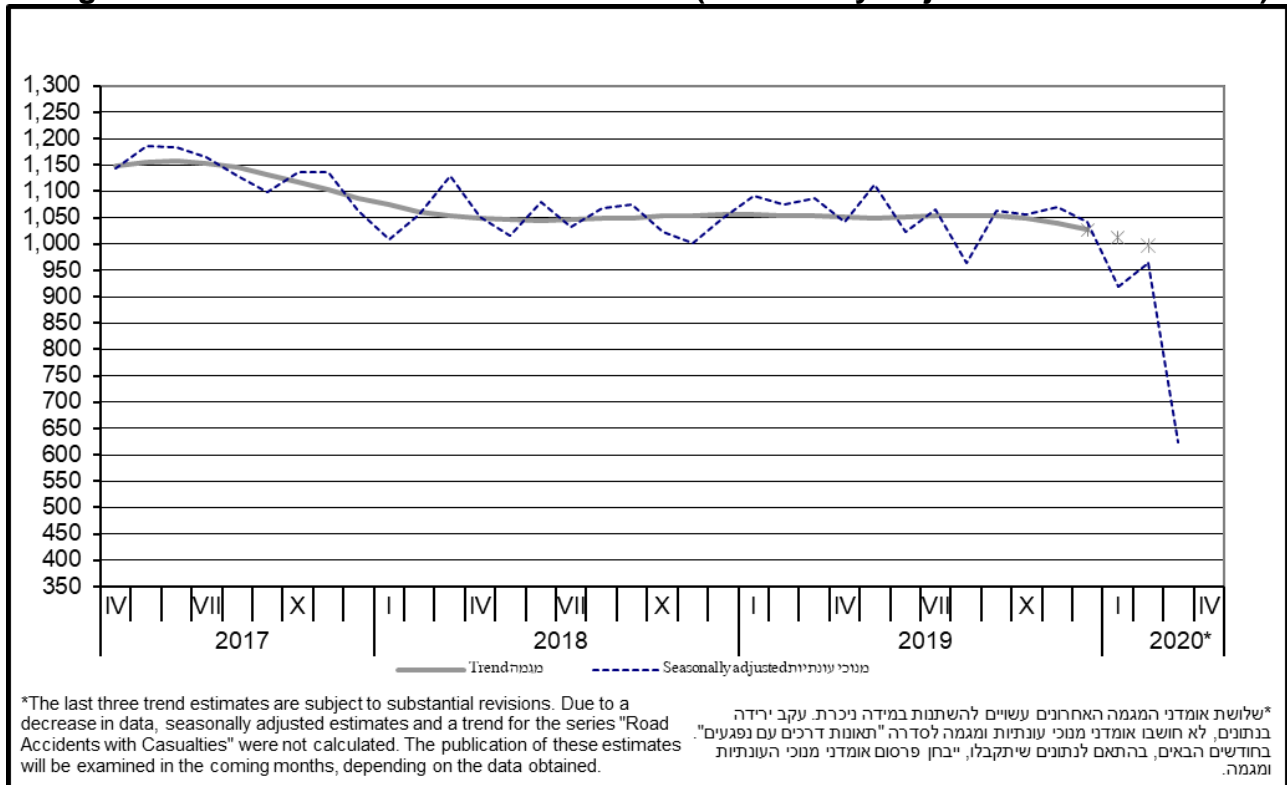
Diagram 1: Road Accidents with Casualties (Original Data and Seasonally Adjusted Data)



⁴ ת"ד מורחב, כולל באזור יהודה והשומרון.

תרשים 2: תאונות דרכים עם נפגעים (נתונים מנוכי עונתיות ונתוני מגמה)

Diagram 2: Road Accidents with Casualties (Seasonally Adjusted Data and Trend)



הסברים והגדרות

מסד הנתונים של הלשכה המרכזית לסטטיסטיקה מבוסס על קובץ מינהלי שמתקבל מידי חודש ממשטרת ישראל. בקובץ נרשמות התאונות שדווח עליהן למשטרה, ושנפתח להן תיק תאונה במשטרת ישראל. נוסף על כך, מתקבל מידי חודש מבתי החולים, באמצעות מכון גרטנר - המרכז לחקר טראומה ורפואה דחופה, קובץ מינהלי מתוך המערכת לרישום טראומה,⁵ הכולל מידע על חומרת הפציעה של נפגעים בתאונות דרכים, בין היתר לפי המדד הרפואי MAIS.

ההמלצה הבין-לאומית היא להשתמש במדד MAIS לצורך קביעת חומרת הפציעה בתאונות דרכים. לכן, החל בנתוני 2013 חומרת הפציעה נקבעת לפי שילוב של נתוני המשטרה עם נתוני בתי החולים. בהתאם לכך, החל בשנת 2018, הקובץ ממשטרת ישראל מקושר בלמ"ס עם הקובץ מהמערכת לרישום טראומה,

⁵ נתוני בתי החולים מועברים ללמ"ס מהמערכת לרישום טראומה שפועלת בבתי החולים: מרכז רפואי ע"ש חיים שיבא, תל השומר; מרכז רפואי ע"ש רמב"ם; מרכז רפואי אסף הרופא; המרכז הרפואי ע"ש אדית וולפסון; מרכז רפואי זיו; המרכז הרפואי הלל יפה; בית החולים לגליל המערבי, נהרייה; מרכז רפואי ע"ש ברזילי, אשקלון; בית חולים פוריה, טבריה; המרכז הרפואי ת"א ע"ש סוראסקי, איכילוב; מרכז רפואי רבין, בית חולים בילינסון; המרכז הרפואי האוניברסיטאי סורוקה; מרכז רפואי קפלן; בית החולים האוניברסיטאי הדסה עין כרם; בית חולים אי.מ.מ.ס. הסקוטי; המרכז הרפואי שערי צדק ירושלים; בית החולים המרכזי בעמק; בית החולים לניאדו; המרכז הרפואי יוספטל, אילת; המרכז הרפואי מאיר, כפר סבא ובי"ח אסותא ע"ש סמסון, אשדוד.

לצורך טיוב חומרת הפגיעה, בהתאם למדדי MAIS⁶. הטיוב נעשה לנתונים משנת 2013.

בנוסף על כך, החל בשנת 1975 נתוני תאונות הדרכים כוללים את התאונות שאירעו באזור יהודה והשומרון (כולל עדכון של שנים קודמות שבהן הנתונים פורסמו בנפרד).

תאונות דרכים עם נפגעים מוגדרת כתאונת דרכים שמעורב בה לפחות כלי רכב אחד בנסיעה, ושנפצע בה או שנהרג בה לפחות אדם אחד.⁷

תאונות דרכים עם נפגעים מסוג ת"ד מורחב: תאונת דרכים שסווגה על ידי המשטרה כ"תאונת דרכים עם נפגעים מסוג ת"ד" או תאונת דרכים שסווגה על ידי המשטרה כ"תאונת דרכים עם נפגעים מסוג כללי עם נפגעים" אך לפי נתוני בתי החולים, נמצא בה פצוע קשה אחד לפחות. נפגע זה סווג בלמ"ס כפצוע קשה ולכן התאונה סווגה בלמ"ס כ"תאונת דרכים עם נפגעים מסוג ת"ד מורחב".

תאונות דרכים עם נפגעים מסוג כללי עם נפגעים קל: תאונת דרכים שסווגה על ידי המשטרה כ"תאונת דרכים עם נפגעים מסוג כללי עם נפגעים" ולפי נתוני בתי החולים כל הנפגעים בה נפצעו קל.

חומרת תאונה נקבעת לפי חומרת הפגיעה החמורה ביותר בתאונה:

תאונת דרכים קטלנית: תאונת דרכים שנהרג בה אדם אחד לפחות או נפצע בה אדם אחד לפחות ונפטר מפצעיו בתוך 30 יום.

תאונת דרכים קשה: תאונת דרכים שנפצע בה קשה אדם אחד לפחות, ושלא נהרג בה שום אדם.

תאונת דרכים קלה: תאונת דרכים שנפצע בה קל אדם אחד לפחות, ושלא נהרג בה או נפצע בה קשה שום אדם.

הרוג בתאונת דרכים: אדם שנהרג בתאונת דרכים או אדם שנפצע בתאונת דרכים ונפטר מפצעיו בתוך 30 יום מיום התאונה.

פצוע קשה בתאונת דרכים: אדם שנפצע בתאונת דרכים ואושפז בבית חולים ומדד חומרת פציעתו (לפי מדד MAIS) היה 3-6.

פצוע קל בתאונת דרכים: אדם שנפצע בתאונת דרכים ולא אושפז בבית חולים, אדם שאושפז בבית חולים ומדד חומרת פציעתו (לפי מדד MAIS) היה 1-2 או אדם שאושפז לצורך השגחה בלבד.

מדד MAIS למדידת חומרת פציעה (Maximum Abbreviated Injury Scale): מדד רפואי למדידת חומרת פציעה המהווה את הציון המירבי מבין ציוני ה-AIS (Abbreviated Injury Scale) שנקבעו לכל אחד מתשעת אזורי הגוף. המדד מספק ציון כללי של חומרת פציעה גם עבור נפגעים עם יותר מפגיעה אחת. ערכיו של מדד זה הם בין 1 ל-6. כאשר: 1-2 - פצועים קל, 3-6 - פצועים קשה

⁶ אדם שהיה מעורב בתאונת דרכים ומופיע ברישומי המשטרה **וגם** בנתוני בתי החולים, חומרת פציעתו מוגדרת לפי בתי החולים (מדד רפואי MAIS). אדם שהיה מעורב בתאונת דרכים ומופיע **רק** ברישומי המשטרה (כלומר אינו מופיע בנתוני בתי החולים), חומרת פציעתו מוגדרת לפי הרישום במשטרה.

⁷ קיימת הבחנה בין תאונה שהוגדרה במשטרה כתאונה שנחקרת על ידה ("תיק ת"ד") לבין תאונה שאינה נחקרת ("תיק כללי עם נפגעים"). הבחנה זו תלויה במספר הימים שעברו בין תאריך התאונה לבין תאריך מסירת ההודעה למשטרה (פער הדיווח) ובקריטריונים נוספים, כמו מספר כלי הרכב, מספר הנהגים, מספר הנפגעים המעורבים בתאונה וחומרת העבירה. למשטרת ישראל לא מדווחות תאונות שבהן מעורב רכב צבאי בלבד.

מקור הנתונים:

מערכת תאונות דרכים של משטרת ישראל.
מערכת לרישום טראומה של מכון גרטנר - המרכז לחקר טראומה ורפואה דחופה.
(קבצים מינהליים המעודכנים לאמצע חודש מאי 2020).