

# הודעה לתקשורת

אתר: [www.cbs.gov.il](http://www.cbs.gov.il) דוא"ל: [info@cbs.gov.il](mailto:info@cbs.gov.il) פקס: 02-6521340

ירושלים, ל' בסיוון, תש"ף  
22 ביוני, 2020  
179/2020

**תאונות דרכים עם נפגעים: מאי 2020<sup>1</sup>**  
**1,374 נפגעים ב-817 תאונות דרכים<sup>2</sup>**  
**מתוכם: 27 הרוגים ב-27 תאונות קטלניות**  
**Road Accidents with Casualties: May 2020**  
**1,374 Casualties in 817 Road Accidents<sup>2</sup>**  
**Thereof: 27 Killed in 27 Fatal Accidents**

- במספר הנפגעים חלה ירידה של 36% לעומת חודש מאי בשנה שעברה, ואילו במספר ההרוגים חלה עלייה של 17.4%.
- במספר התאונות הקטלניות חלה עלייה של 50% יחסית לחודש מאי בשנה שעברה.

**בחודש מאי 2020** נרשמו 817 תאונות דרכים עם נפגעים שסווגו בלמ"ס כת"ד מורחב, מהן 27 תאונות קטלניות ו-145 תאונות עם פצועים קשה. בתאונות אלו נפגעו 1,374 איש, מהם 27 הרוגים ו-155 פצועים קשה.

לעומת זאת, **בחודש מאי 2019** נרשמו 1,182 תאונות דרכים עם נפגעים שסווגו בלמ"ס כת"ד מורחב, מהן 18 תאונות קטלניות ו-213 תאונות עם פצועים קשה. בתאונות אלו נפגעו 2,147 איש, מהם 23 הרוגים ו-230 פצועים קשה.

בנוסף על כך, **בחודש מאי 2020** דווחו למשטרה 1,992 תאונות שסווגו בלמ"ס כתיקי "כללי עם נפגעים קל", ובהן נפגעו קל 2,541 בני אדם. לעומת זאת, **בחודש מאי 2019** דווחו למשטרה 4,212 תאונות שסווגו בלמ"ס כתיקי "כללי עם נפגעים קל", ובהן נפגעו קל 5,462 בני אדם.

**בחודשים ינואר-מאי 2020**<sup>3</sup>, נהרגו 112 בני אדם בתאונות דרכים עם נפגעים, ירידה של 13.8% לעומת התקופה המקבילה אשתקד. במספר הפצועים קשה חלה ירידה של 31.6%. בתקופה זו אירעו 3,864 תאונות דרכים עם נפגעים, ירידה של 29.3% לעומת התקופה המקבילה אשתקד.

<sup>1</sup> נתוני שנת 2020 הם ארעיים.

<sup>2</sup> ת"ד מורחב, כולל באזור יהודה והשומרון.

<sup>3</sup> במהלך החודשים מרץ-אפריל 2020 עם התפשטות נגיף הקורונה בישראל - הוטלו הגבלות תנועה ותחבורה על אזרחי ישראל.

לוח א: תאונות דרכים ונפגעים בחודש מאי 2020 (נתונים ארעיים)

לעומת חודש מאי 2019 - ת"ד מורחב

נפגעים ותאונות	מאי 2020	מאי 2019	אחוז שינוי
<b>נפגעים - סך הכל</b>	<b>1,374</b>	<b>2,147</b>	<b>-36.0</b>
הרוגים	27	23	17.4
פצועים קשה	155	230	-32.6
פצועים קל	1,192	1,894	-37.1
<b>תאונות עם נפגעים - סך הכל</b>	<b>817</b>	<b>1,182</b>	<b>-30.9</b>
קטלניות	27	18	50.0
קשות	145	213	-31.9
קלות	645	951	-32.2

במהלך החודשים מרץ-אפריל 2020 עם התפשטות נגיף הקורונה בישראל - הוטלו הגבלות תנועה ותחבורה על אזרחי ישראל. עקב ירידה חדה בנתוני החודשים האחרונים בסדרות "תאונות דרכים עם נפגעים" ו"נפגעים בתאונות דרכים" לא חושב אומדן המגמה. פרסום המגמה ייבחן בחודשים הבאים בהתאם לנתונים שיתקבלו.

[להגדרות](#)

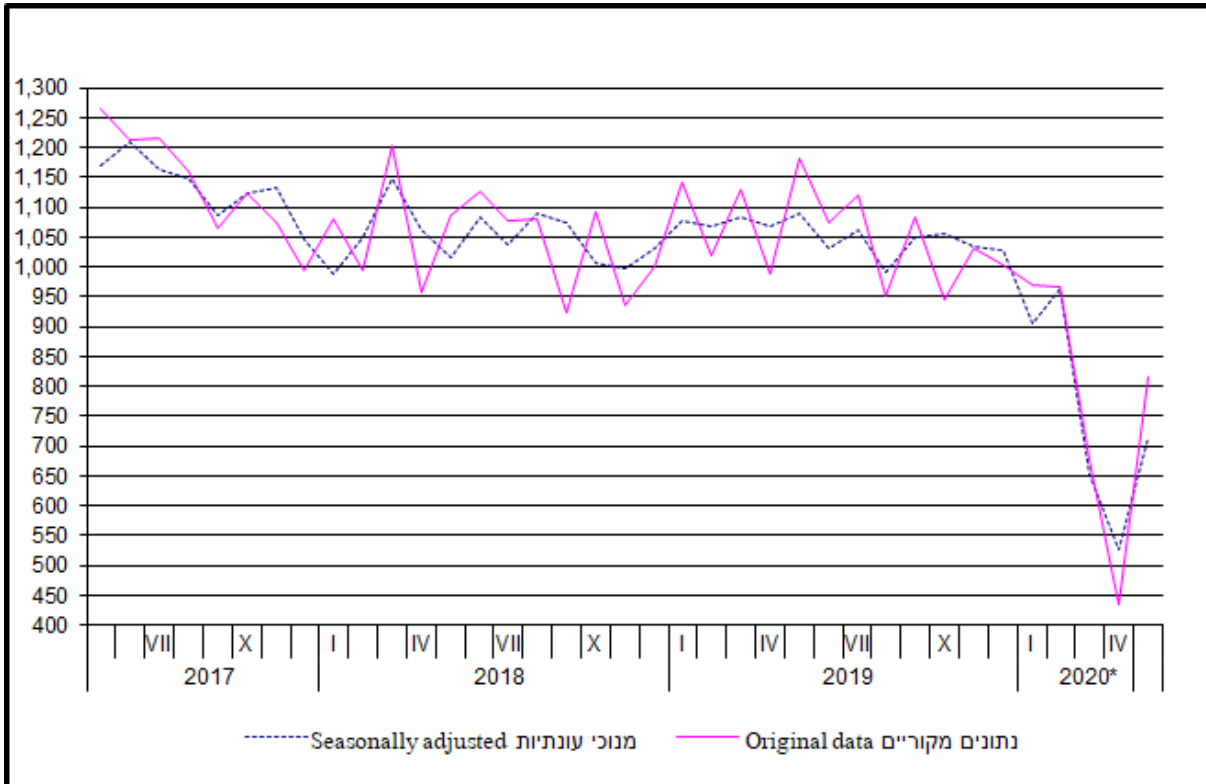
מידע מפורט על תאונות הדרכים בשנים 2003-2020, ניתן לקבל ב[מחולל לוחות](#) וב[מחולל מפות](#) באתר הלמ"ס.

ההודעה הבאה "תאונות דרכים עם נפגעים בחודש יוני 2020" תפורסם ב-23 ביולי 2020.

תאונות דרכים עם נפגעים<sup>4</sup> - נתונים חודשיים  
 Road Accidents with Casualties<sup>5</sup> - Monthly Data

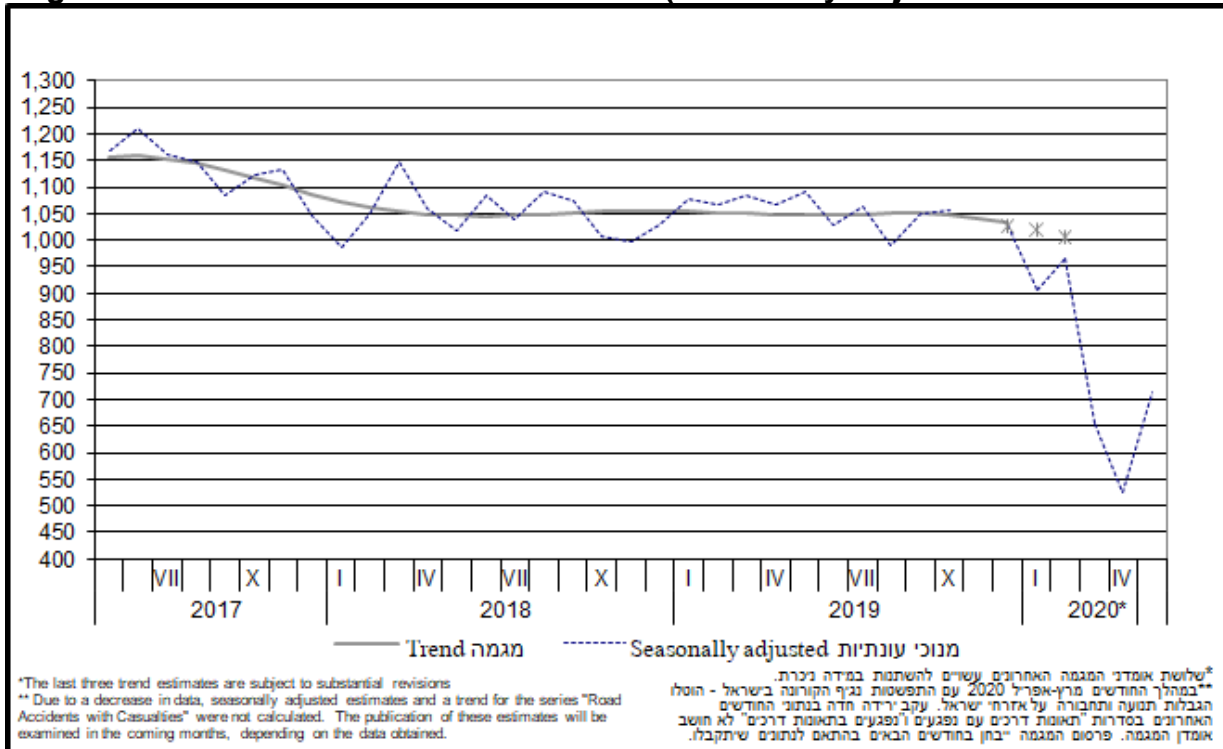
תרשים 1 : תאונות דרכים עם נפגעים (נתונים מקוריים ומנוכי עונתיות)

Diagram 1: Road Accidents with Casualties (Original Data and Seasonally Adjusted Data)



תרשים 2: תאונות דרכים עם נפגעים (נתונים מנוכי עונתיות ומגמה)

Diagram 2: Road Accidents with Casualties (Seasonally Adjusted Data and Trend)



<sup>4</sup> ת"ד מורחב, כולל באזור יהודה והשומרון.

מסד הנתונים של הלשכה המרכזית לסטטיסטיקה מבוסס על קובץ מינהלי שמתקבל מידי חודש ממשטרת ישראל. בקובץ נרשמות התאונות שדווח עליהן למשטרה, ושנפתח להן תיק תאונה במשטרת ישראל. נוסף על כך, מתקבל מידי חודש מבתי החולים, באמצעות מכון גרטנר - המרכז לחקר טראומה ורפואה דחופה, קובץ מינהלי מתוך המערכת לרישום טראומה,<sup>5</sup> הכולל מידע על חומרת הפגיעה של נפגעים בתאונות דרכים, בין היתר לפי המדד הרפואי MAIS.

ההמלצה הבין-לאומית היא להשתמש במדד MAIS לצורך קביעת חומרת הפגיעה בתאונות דרכים. לכן, החל בנתוני 2013 חומרת הפגיעה נקבעת לפי שילוב של נתוני המשטרה עם נתוני בתי החולים. בהתאם לכך, החל בשנת 2018, הקובץ ממשטרת ישראל מקושר בלמ"ס עם הקובץ מהמערכת לרישום טראומה, לצורך טיוב חומרת הפגיעה, בהתאם למדדי MAIS.<sup>6</sup> הטיוב נעשה לנתונים משנת 2013.

בנוסף על כך, החל בשנת 1975 נתוני תאונות הדרכים כוללים את התאונות שאירעו באזור יהודה והשומרון (כולל עדכון של שנים קודמות שבהן הנתונים פורסמו בנפרד).

**תאונות דרכים עם נפגעים** מוגדרת כתאונת דרכים שמעורב בה לפחות כלי רכב אחד בנסיעה, ושנפצע בה או שנהרג בה לפחות אדם אחד.<sup>7</sup>

**תאונות דרכים עם נפגעים מסוג ת"ד מורחב:** תאונת דרכים שסווגה על ידי המשטרה כ"תאונת דרכים עם נפגעים מסוג ת"ד" או תאונת דרכים שסווגה על ידי המשטרה כ"תאונת דרכים עם נפגעים מסוג כללי עם נפגעים" אך לפי נתוני בתי החולים, נמצא בה פצוע קשה אחד לפחות. נפגע זה סווג בלמ"ס כפצוע קשה ולכן התאונה סווגה בלמ"ס כ"תאונת דרכים עם נפגעים מסוג ת"ד מורחב".

**תאונות דרכים עם נפגעים מסוג כללי עם נפגעים קל:** תאונת דרכים שסווגה על ידי המשטרה כ"תאונת דרכים עם נפגעים מסוג כללי עם נפגעים" ולפי נתוני בתי החולים כל הנפגעים בה נפצעו קל.

<sup>5</sup> נתוני בתי החולים מועברים ללמ"ס מהמערכת לרישום טראומה שפועלת בבתי החולים: מרכז רפואי ע"ש חיים שיבא, תל השומר; מרכז רפואי ע"ש רמב"ם; מרכז רפואי אסף הרופא; המרכז הרפואי ע"ש אדית וולפסון; מרכז רפואי זיו; המרכז הרפואי הלל יפה; בית החולים לגליל המערבי, נהריה; מרכז רפואי ע"ש ברזילי, אשקלון; בית חולים פוריה, טבריה; המרכז הרפואי ת"א ע"ש סוראסקי, איכילוב; מרכז רפואי רבין, בית חולים בילינסון; המרכז הרפואי האוניברסיטאי סורוקה; מרכז רפואי קפלן; בית החולים האוניברסיטאי הדסה עין כרם; בית חולים אי.מ.מ.ס. הסקוטי; המרכז הרפואי שערי צדק ירושלים; בית החולים המרכזי בעמק; בית החולים לניאדו; המרכז הרפואי יוספטל, אילת; המרכז הרפואי מאיר, כפר סבא ובי"ח אסותא ע"ש סמסון, אשדוד.

<sup>6</sup> אדם שהיה מעורב בתאונת דרכים ומופיע ברישומי המשטרה וגם בנתוני בתי החולים, חומרת פגיעתו מוגדרת לפי בתי החולים (מדד רפואי MAIS). אדם שהיה מעורב בתאונת דרכים ומופיע רק ברישומי המשטרה (כלומר אינו מופיע בנתוני בתי החולים), חומרת פגיעתו מוגדרת לפי הרישום במשטרה.

<sup>7</sup> קיימת הבחנה בין תאונה שהוגדרה במשטרה כתאונה שנחקרת על ידה ("תיק ת"ד") לבין תאונה שאינה נחקרת ("תיק כללי עם נפגעים"). הבחנה זו תלויה במספר הימים שעברו בין תאריך התאונה לבין תאריך מסירת ההודעה למשטרה (פער הדיווח) ובקריטריונים נוספים, כמו מספר כלי הרכב, מספר הנהגים, מספר הנפגעים המעורבים בתאונה וחומרת העבירה. למשטרת ישראל לא מדווחות תאונות שבהן מעורב רכב צבאי בלבד.

חומרת תאונה נקבעת לפי חומרת הפגיעה החמורה ביותר בתאונה:

**תאונת דרכים קטלנית:** תאונת דרכים שנהרג בה אדם אחד לפחות או נפצע בה אדם אחד לפחות ונפטר מפצעיו בתוך 30 יום.

**תאונת דרכים קשה:** תאונת דרכים שנפצע בה קשה אדם אחד לפחות, ושלא נהרג בה שום אדם.

**תאונת דרכים קלה:** תאונת דרכים שנפצע בה קל אדם אחד לפחות, ושלא נהרג בה או נפצע בה קשה שום אדם.

**הרוג בתאונת דרכים:** אדם שנהרג בתאונת דרכים או אדם שנפצע בתאונת דרכים ונפטר מפצעיו בתוך 30 יום מיום התאונה.

**פצוע קשה בתאונת דרכים:** אדם שנפצע בתאונת דרכים ואושפז בבית חולים ומדד חומרת פציעתו (לפי מדד MAIS) היה 3-6.

**פצוע קל בתאונת דרכים:** אדם שנפצע בתאונת דרכים ולא אושפז בבית חולים, אדם שאושפז בבית חולים ומדד חומרת פציעתו (לפי מדד MAIS) היה 1-2 או אדם שאושפז לצורך השגחה בלבד.

**מדד MAIS למדידת חומרת פציעה (Maximum Abbreviated Injury Scale):** מדד רפואי למדידת חומרת פציעה המהווה את הציון המירבי מבין ציוני ה-AIS (Abbreviated Injury Scale) שנקבעו לכל אחד מתשעת אזורי הגוף. המדד מספק ציון כללי של חומרת פציעה גם עבור נפגעים עם יותר מפגיעה אחת. ערכיו של מדד זה הם בין 1 ל-6. כאשר: 1-2 - פצועים קל, 3-6 - פצועים קשה

## מקור הנתונים

מערכת תאונות דרכים של משטרת ישראל.

מערכת לרישום טראומה של מכון גרטנר - המרכז לחקר טראומה ורפואה דחופה.

(קבצים מינהליים המעודכנים לאמצע חודש יוני 2020).