

# הודעה לתקשורת

אתר: [www.cbs.gov.il](http://www.cbs.gov.il) דוא"ל: [info@cbs.gov.il](mailto:info@cbs.gov.il) פקס: 02-6521340

ירושלים, ז' באב, תש"ף  
28 ביולי, 2020  
228/2020

## מדדי פדיון לכל ענפי הכלכלה (הסיווג האחיד 2011)<sup>1</sup> על פי נתוני מע"מ - מאי 2020 Revenue Indices of Total Economy (Standard Industrial Classification 2011) According to VAT Data - May 2020

עקב משבר נגיף הקורונה לא ניתן היה לחשב מדדים מנוכי עונתיות ו/או אומדני מגמה בחודשים מרץ-מאי 2020 עבור הסדרות האלה: חקלאות (סדר A), אספקת חשמל ומים (סדר D-E), בינוי (סדר F), מסחר סיטוני וקמעוני (ענף סדר G), תחבורה (ענף סדר H), שירותי אירוח ואוכל (ענף סדר I), פעילויות בנדל"ן (סדר L), שירותי ניהול ותמיכה (ענף סדר N), חינוך (ענף סדר P), שירותי בריאות, (ענף סדר Q), שירותי בידור ופנאי (ענף סדר R) ושירותים אישיים (ענף סדר S), ומכאן שגם אין מדד מנוכה עונתיות ואומדני מגמה לסך ענפי המשק. בחודשים הבאים, בהתאם לנתונים שיתקבלו, ייבחן פרסום אומדני המגמה ומנוכה העונתיות.

### חודשים מרץ - מאי 2020 בהשוואה לדצמבר 2019 - פברואר 2020 (נתוני מגמה):

- ירידה בפדיון ענפי התעשייה, הכרייה והחציבה בשיעור של 0.2% בחישוב שנתי, לאחר עלייה של 3.1%.

לאחר שבאפריל 2020 אותרה הירידה הגדולה ביותר, מאז ינואר 2011, במדדי הפדיון המקוריים (ללא ניכוי עונתיות ומגמה) של סך ענפי הכלכלה (-27%) אובחנה בחודש מאי עלייה של 24.3%, לעומת חודש קודם, במדד הפדיון המקורי של סדרה זו.

<sup>1</sup> להסבר מפורט על המעבר לסיווג האחיד של ענפי הכלכלה 2011 ראו הודעה לתקשורת שהתפרסמה באתר הלמ"ס בתאריך 7 בנובמבר 2012.

לוח א - השינוי (באחוזים) במדדי פדיון ענפי הכלכלה השונים (במחירים קבועים 100=2011)

נתוני מגמה (בחישוב שנתי) מרץ - מאי 2020 **	נתוני מגמה (בחישוב שנתי) דצמבר 2019 - פברואר 2020**	נתונים מנוכי עונתיות ינואר-מאי *2020	תיאור הענף	ענף כלכלי	סמל הענף (סדר)
-	3.2	-	ענפי הכלכלה - סך הכל	-	-
-	-7.8	0.0	חקלאות, ייעור ודיג	04-01	A
-0.2	3.1	3.6	תעשייה; כרייה וחציבה	33-05	B,C
-	1.9	-	אספקת חשמל ומים	39-35	D,E
-	-0.6	1.4	בניו	43-41	F
-	4.2	-	מסחר סיטוני וקמעוני ותיקון כלי רכב מנועיים מזה:	47-45	G
-	4.6	-	מסחר סיטוני ומסחר בכלי רכב מנועיים ותיקונם	מזה: 46-45	G
-	3.7	-	מכירה קמעונית, פרט לכלי רכב מנועיים ואופנועים	47	G
-	-0.4	-	תחבורה, אחסנה, דואר ובלדרות	53-49	H
-	-3.0	-	שירותי אירוח ואוכל	56-55	I
0.8	1.4	2.3	מידע ותקשורת	63-58	J
6.8	15.5	7.3	שירותים פיננסיים ושירותי ביטוח	66-64	K
-	3.3	-	פעילויות בנדל"ן, שירותים מקצועיים, מדעיים וטכניים ושירותי ניהול ותמיכה	82-68	N-L
-	-2.9	-	פעילויות בנדל"ן	מזה 68	L
-9.8	-7.1	0.0	שירותים מקצועיים, מדעיים וטכניים	75-69	M
-	7.4	-	שירותי ניהול ותמיכה	82-77	N
-	-0.3	-	חינוך	85	P
-	0.9	-	שירותי בריאות ושירותי רווחה וסעד	88-86	Q
-	1.1	-	אמנות, בידור ופנאי ושירותים אחרים	96-90	R,S

\* בהשוואה לתקופה המקבילה אשתקד.

\*\* בהשוואה לשלושת החודשים הקודמים.

תאריך – עקב משבר נגיף הקורונה לא ניתן היה לחשב נתוני מגמה ועונתיות לחודש מאי 2020.

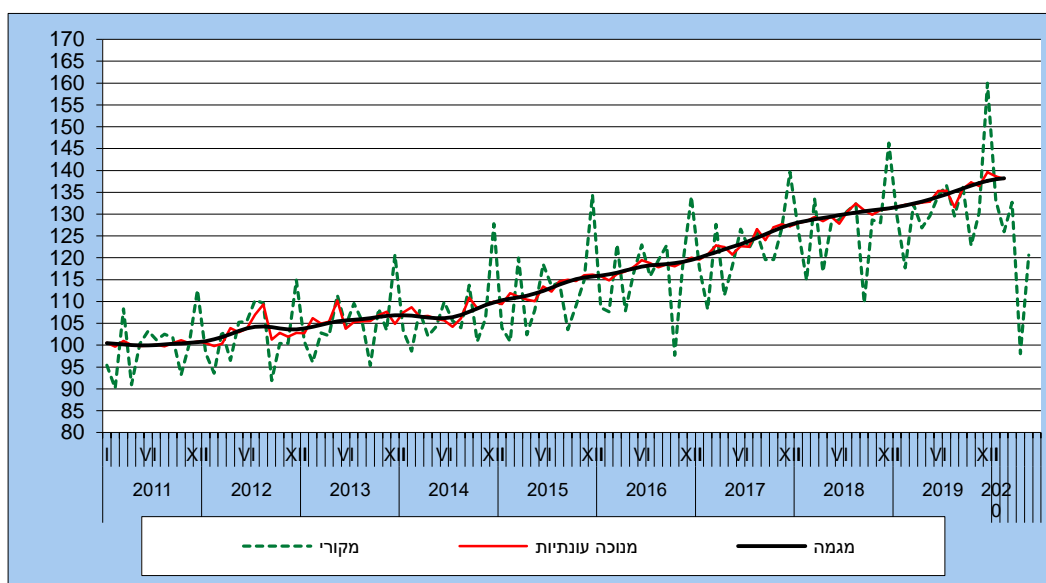
נתוני הפדיון של העוסקים המדווחים למס ערך מוסף מושפעים משינויים עונתיים, ועל כן עדיף שניתוח הנתונים ייעשה על סמך נתונים מנוכי עונתיות ונתוני מגמה.

נתונים מנוכי עונתיות מתקבלים לאחר ניכוי השפעת העונתיות והשפעת החגים וימי הפעילות, מהנתונים המקוריים. נתוני מגמה נאמדים לאחר הסרת ההשפעה של אי-הסדירות ("רעשים") מהנתונים מנוכי העונתיות.

עקב משבר נגיף הקורונה לא ניתן היה לחשב מדדים מנוכי עונתיות ואומדני מגמה בחודשים מרץ-אפריל 2020 עבור הסדרות האלה: מסחר סיטוני (ענף סדר G), תחבורה (ענף סדר H), שירותי אירוח ואוכל (ענף סדר I), שירותי ניהול ותמיכה (ענף סדר N), חינוך (ענף סדר P), שירותי בריאות, (ענף סדר Q), שירותי בידור ופנאי (ענף סדר R) ושירותים אישיים (ענף סדר S), ומכאן שגם אין מדד מנוכה עונתיות ואומדני מגמה לסך ענפי המשק.

תרשים 1 מציג נתונים מקוריים, מנוכי עונתיות ומגמה (במחירים קבועים), של מדדי הפדיון בסך ענפי הכלכלה.

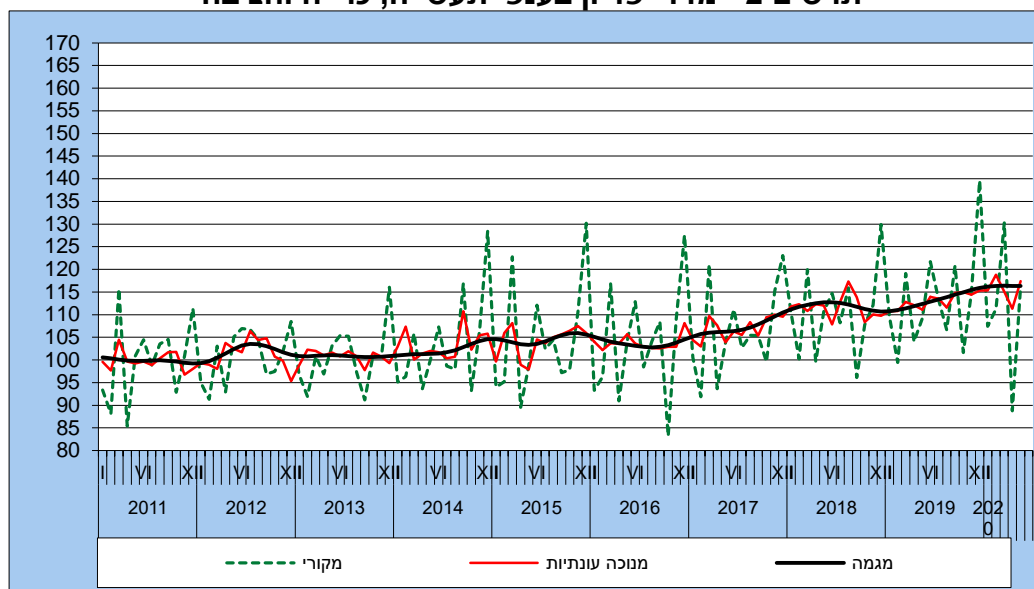
**תרשים 1 - מדדי פדיון בכל ענפי הכלכלה - סך הכל**



- שלושת האומדנים האחרונים עשויים להשתנות במידה ניכרת

תרשים 2 מציג נתונים מקוריים, מנוכי עונתיות ומגמה (במחירים קבועים) של מדדי הפדיון בענפי התעשייה (כולל כרייה וחציבה).

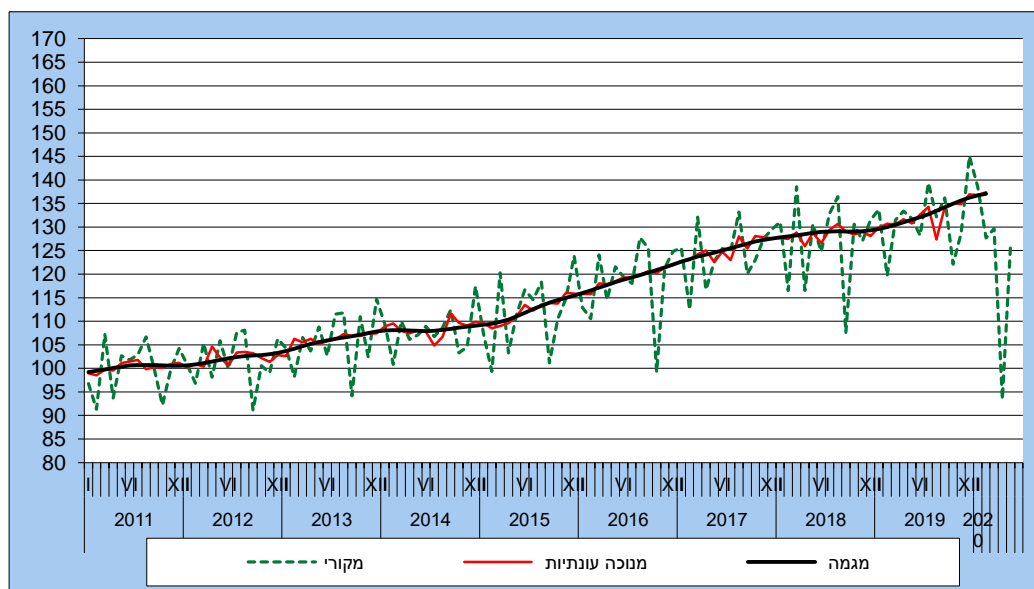
**תרשים 2 - מדדי פדיון בענפי תעשייה, כרייה וחציבה**



• שלושת אומדני המגמה האחרונים עשויים להשתנות במידה ניכרת

תרשים 3 מציג נתונים מקוריים, מנוכי עונתיות ומגמה (במחירים קבועים) של מדדי הפדיון בענפי המסחר הסיטוני והקמעוני ותיקון כלי רכב מנועיים.

**תרשים 3 - מדדי פדיון בענפי המסחר הסיטוני והקמעוני ותיקון כלי רכב מנועיים**



• שלושת אומדני המגמה האחרונים עשויים להשתנות במידה ניכרת

לוח ב - משקלות הענפים של הפדיון בשנת 2019\*

משקל מתוך סך כל ענפי הכלכלה באחוזים	ענף כלכלי	סמל ענף
100.0	ענפי הכלכלה - סך הכל	-
2.1	חקלאות, ייעור ודיג	A
20.2	תעשייה; כרייה וחציבה	B,C
2.7	אספקת חשמל ומים	D,E
11.5	בינוי	F
17.0	מסחר סיטוני ומסחר בכלי רכב מנועיים ותיקונם	G
11.0	מכירה קמעונית, פרט לכלי רכב מנועיים ואופנועים	G
4.9	שירותי תחבורה, אחסנה, דואר ובלדרות	H
2.9	שירותי אירוח ואוכל	I
7.9	מידע ותקשורת	J
1.8	שירותים פיננסיים ושירותי ביטוח	K
3.4	פעילויות בנדל"ן	L
7.1	שירותים מקצועיים, מדעים וטכניים	M
4.1	שירותי ניהול ותמיכה	N
0.4	חינוך	P
1.9	שירותי בריאות ושירותי רווחה וסעד	Q
1.2	אמנות, בידור ופנאי ושירותים אישיים	R,S

\*על סמך נתונים ראשונים לשנת 2019

## הסברים מתודולוגיים בעקבות משבר נגיף קורונה

משבר נגיף קורונה השפיע על תהליכי עבודה במדגם פדיון מע"מ. להלן פירוט הבעיות ואופן התמודדות עמן מבחינה מתודולוגית.

### בתהליך קבלת הנתונים

הנתונים המשמשים לחישוב מדדי הפדיון החודשיים מסתמכים על מדגם מתוך מאגר הדיווחים של עוסקי המע"מ. בעקבות משבר הקורונה חלקם של הנדגמים שעבורם לא התקבל נתון פדיון, היה גדול מהרגיל והערך הנזקף עבורם ניתן על פי השתנות הפדיון בעסקים שכן דיווחו באותו ענף כלכלי ראשי. כל הנתונים שהושלמו בזקיפות יעודכנו כשיגיעו עבורם נתוני אמת.

### בתהליך עיבוד הנתונים

השינוי בהיקף הפעילות הכלכלית במשק החל באמצע חודש מרץ, ולכן נערכו פעולות כדי שהדיווחים החסרים לחודשים מרץ ואפריל ייזקפו בצורה טובה.

### בתהליך פרסום הנתונים

בגלל השינויים החריגים שחלו בחלק מסדרות הנתונים בחודש זה כתוצאה ממשבר נגיף קורונה, לא חושבו עבור חלק מהסדרות נתונים מנוכי עונתיות ומגמה. בחודשים הבאים, בהתאם לנתונים שיתקבלו, ייבחן פרסום סדרות מנוכי עונתיות ומגמה.