

הודעה לתקשורת

אתר: www.cbs.gov.il דוא"ל: info@cbs.gov.il פקס: 02-6521340

ירושלים, יג' בתמוז, התש"ף
5 באוגוסט 2020
242/2020

06/08/2020: עודכנו נתוני תרשימים 3 ו-4.

סקר הערכת המגמות בעסקים - יולי 2020 Business Tendency Survey - July 2020

בסקר מגמות בעסקים נשאלים מנהלי החברות על החודש הקודם (יוני), על מצבם הכלכלי בהווה (יולי) ועל ציפיותיהם לחודש אוגוסט.

תעשייה

ענפי התעשייה מסווגים ל-4 ענפי טכנולוגיה ראשיים.¹

יולי 2020 (הווה)

- בשאלה על מצבה הכלכלי של החברה ביולי (הווה), בהתאם לכך שהמשק עדיין נמצא בתהליכי חזרה לשגרה במהלך רובו של חודש יולי, מאזן הנטו נשאר זהה לחודש הקודם, ועומד על 7.6.
- באומדן זה יש שוני משמעותי בין הטכנולוגיות השונות והמאזנים נעים בין 25.4 בתעשייה העילית ל-8.1- במסורתית. מאזן המצב הכלכלי בהווה של התעשייה המסורתית הוא שלילי (בשאר ענפי הטכנולוגיה הוא חיובי) וגם מראה על ירידה לעומת המצב בחודש יוני (8.1- ביולי לעומת 5.9- בחודש יוני).

יוני 2020 לעומת מאי (עבר)

- מאזן היקף התעסוקה המשיך להשתפר בכלל התעשייה, אך הוא עדיין שלילי (7.2- לעומת 9.2- בחודש הקודם). בתעשייה העילית המאזן עלה והפך לחיובי.

ציפיות המנהלים לחודש אוגוסט

- נראה שבחודש יולי המנהלים בתעשייה פסימיים לגבי המצב בעתיד, חלו ירידות בכל מאזני הציפיות.
- הציפיות להיקף הייצור ירדו ממאזן של 1.3 ביוני למאזן של 1.47- ביולי.

בינוי

יולי 2020 (הווה)

- בענפי הבינוי חלה ירידה במאזן המצב הנוכחי של החברה, אם כי הוא עדיין נותר חיובי – מ-7.5 ביוני ל-1 ביולי.

הציפיות לחודש אוגוסט 2020

- בענפי הבינוי הציפיות של המנהלים לתעסוקה ולפעילות השוטפת בחודש אוגוסט הן שליליות ומצביעות על ירידה לעומת ציפיות המנהלים שנאספו בחודש יוני. ניתן להניח שחוסר הוודאות והגידול במספר הנדבקים בנגיף הקורונה משפיע באופן ניכר על הציפיות לחודש אוגוסט.

¹ עפ"י הסיווג המפורט בסוף ההודעה

מסחר קמעוני

ענף המסחר הקמעוני מתבסס ברובו המוחלט על השוק המקומי, ולכן לסגירת הגבולות יש השפעה חיובית על היקף הפעילות בו. עם זאת, המשבר הכלכלי וההגבלות השונות עשויות להשפיע באופן שלילי על הביקוש למוצרים.

יולי 2020 (הוזה)

- מאזן הנטו של מצב החברה במסחר הקמעוני לא השתנה בצורה משמעותית (עמד על 2.6 ביוני ועלה ל-2.9 ביולי).

ציפיות המנהלים לחודש אוגוסט

- מאזני הנטו של ציפיות המנהלים בענפי המסחר הקמעוני התדרדו ועברו מהתחום החיובי לתחום השלילי. משמעות הדבר היא שהמנהלים צופים ירידה בפעילות ובתעסוקה באוגוסט. יש לציין שבדרך כלל הציפיות לחודש אוגוסט הן חיוביות, ובשנים קודמות היה וחודש זה אופיין אף בגידול בהיקף הפעילות.

מלונאות

יולי 2020 (הוזה)

- בענף המלונאות מאזן מצב החברה בהוזה ממשיך להיות שלילי מאוד, אם כי המאזן ממשיך לעלות בצורה מתונה, והוא עומד על 61.9- לעומת 66.5- בחודש הקודם.

הציפיות לחודש אוגוסט 2020 לעומת תקופה מקבילה אשתקד

- בענפי המלונאות נשאלו המדווחים על ציפיותיהם לחודש אוגוסט לעומת התקופה המקבילה בשנת 2019. ציפיות אלו מצביעות על מאזן שלילי מאוד העומד על 63.9- בציפיות להיקף לינות ישראלים.

שירותים לפי ענפי סדר

ענפי השירותים כוללים פעילות מגוונת ומתחלקים לענפים שונים.

יולי 2020 (הוזה)

- ברוב הענפים חלו ירידות במאזן המצב הנוכחי של החברה. יוצא הדופן הוא ענפי השירותים העסקיים שבו דווקא חלה עלייה ועבר מהתחום השלילי לחיובי. שירותים עסקיים כוללים עסקי נדל"ן, שירותים משפטיים, שירותי ייעוץ וניהול, שירותי חשבונאות, אדריכלות, שירותי עיצוב, שירותי אבטחה, ניקיון ותחזוקה ועוד שירותים.

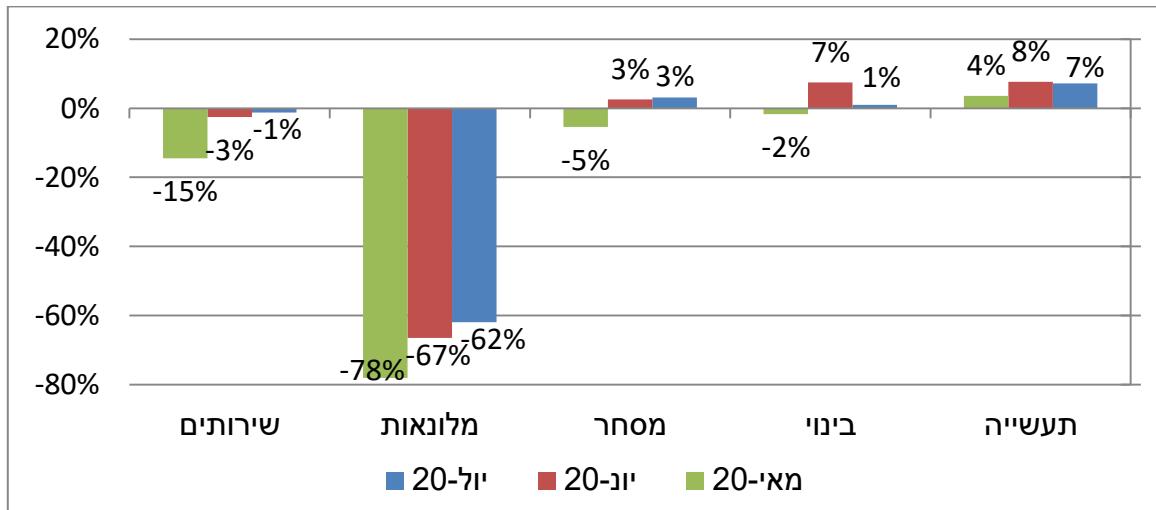
יוני 2020 לעומת מאי (עבר)

- בענפים שירותי מידע ותקשורת מאזן השינוי במספר המועסקים ביוני ירד לעומת מאי. דיווח זה עולה בקנה אחד עם פרסומים המדווחים על עלייה בפיטורים בענפים אלו.

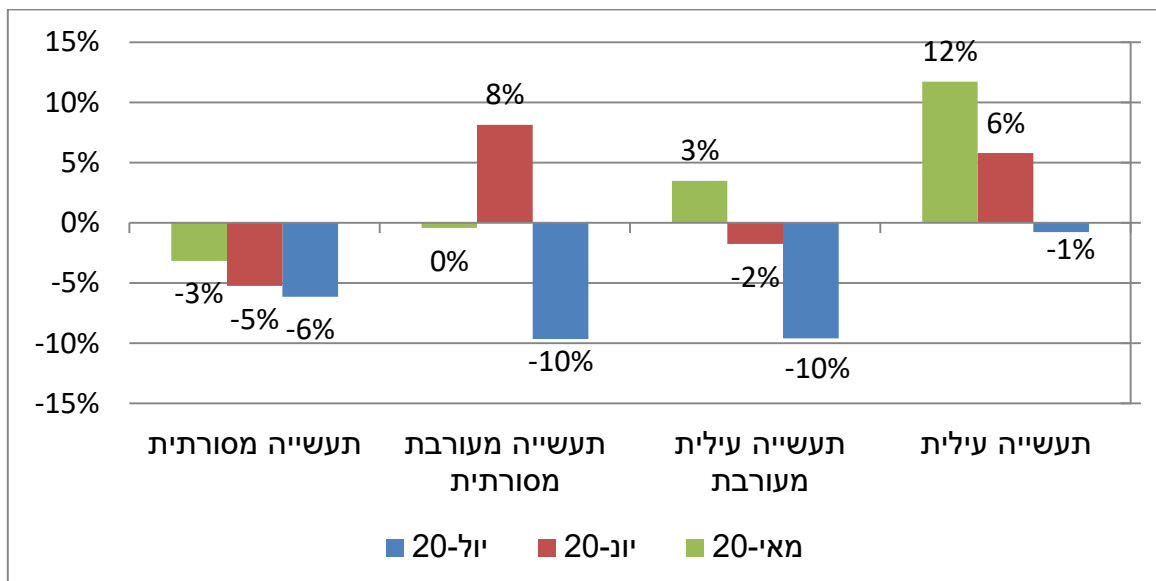
ציפיות המנהלים לחודש אוגוסט

- במרבית הענפים ציפיות המנהלים להיקף הפעילות ולשינויים בהעסקה בחודש אוגוסט הן שליליות. למעשה, רק בענפי השירותים העסקיים הציפיות להיקף הפעילות היו חיוביות וגם הן ירדו לעומת החודש הקודם.

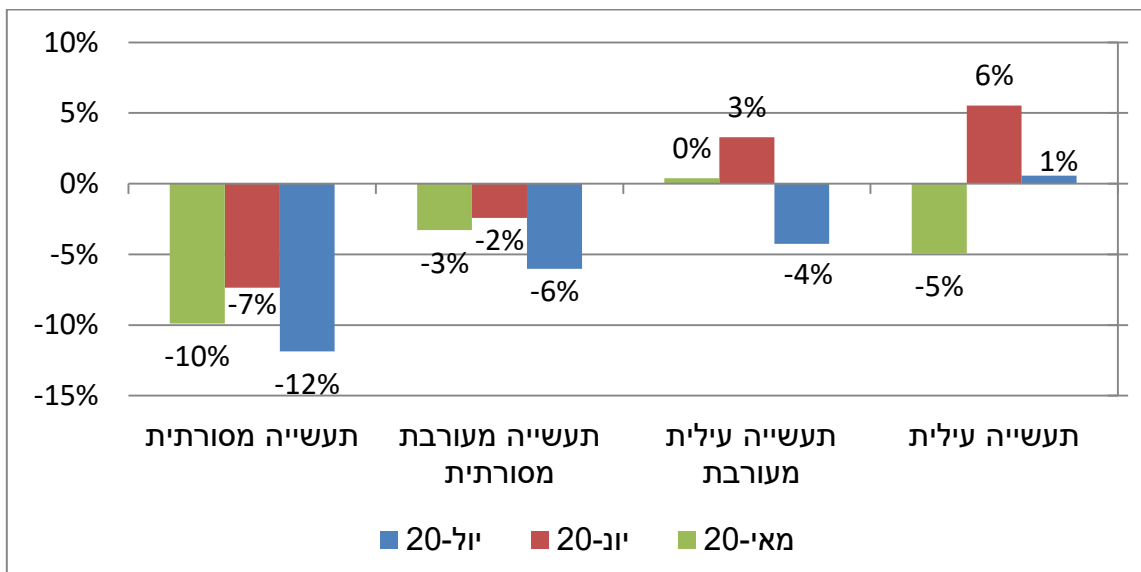
תרשים 1 – מאזן המצב הנוכחי לחודשים מאי-יולי לפי סוג שאלון



תרשים 2 – הציפיות להיקף הזמנות לשוק המקומי לפי עוצמה טכנולוגית בתעשייה



תרשים 3 – הציפיות לתעסוקה לפי עוצמה טכנולוגית בתעשייה



לוח א 1 - ענפי התעשייה לחודש יולי (אחוזים) -
מה להערכתך מצבה העסקי/ כלכלי של החברה נכון להיום?

יולי	יוני	מאי	אפריל	מרץ	פברואר	חודש דיווח
7.6	7.6	3.6	4.4	9.4	28.6	מצבה העסקי/ כלכלי של החברה

לוח א 2 - מדדים נבחרים בענפי התעשייה, לפי חודש דיווח (אחוזים) -
מצב העסק בחודש יוני לעומת חודש מאי

יולי	יוני	מאי	אפריל	מרץ	פברואר	חודש דיווח
-6.9	-0.4	-33.7	-17.6	-0.6	-0.2	היקף הייצור (התפוקה)
-3.9	-3.7	-39.8	-16.3	-3.6	-5.9	היקף המכירות
-7.2	-9.2	-23.0	-22.2	-2.6	0.2	מספר המועסקים

לוח א 3 - מדדים נבחרים בענפי התעשייה, לפי חודש דיווח (אחוזים) -
הערכת השינוי הצפוי בחודש הבא (אוגוסט) לעומת החודש הנוכחי (יולי)

יולי	יוני	מאי	אפריל	מרץ	פברואר	חודש דיווח
-5.9	1.3	2.7	-23.5	-12.5	7.8	הערכת השינוי בהיקף ההזמנות לשוק המקומי
-7.0	-0.5	2.5	-28.5	-14.0	7.1	הערכת השינוי בהיקף ההזמנות ליצוא
-1.5	1.3	5.6	-28.9	-14.7	7.8	הערכת השינוי בהיקף הייצור (התפוקה)
-5.0	-0.9	-5.2	-17.3	-12.8	4.7	הערכת השינוי במספר המועסקים

בינוי

לוח ב 1 - ענפי הבינוי לחודש יולי (אחוזים) -
מה להערכתך מצבה העסקי/ כלכלי של החברה נכון להיום?

יולי	יוני	מאי	אפריל	מרץ	פברואר	חודש דיווח
1.0	7.5	-1.7	-6.9	-1.5	20.0	מצבה העסקי/ כלכלי של החברה

לוח ב 2 - מדדים נבחרים בענפי הבינוי, לפי חודש דיווח (אחוזים) -
מצב העסק בחודש יוני לעומת חודש מאי

יולי	יוני	מאי	אפריל	מרץ	פברואר	חודש דיווח
-14.4	-11.1	-29.4	-34.7	-9.3	-7.5	היקף הפעילות השוטפת
-13.9	-13.6	-28.9	-37.0	-10.2	-9.3	היקף העבודות החדשות (שטח התחלות הבנייה/ היקף ההזמנות)

לוח ב 3 - מדדים נבחרים בענפי הבינוי, לפי חודש דיווח (אחוזים) -
הערכת השינוי הצפוי בחודש הבא (אוגוסט) לעומת החודש הנוכחי (יולי)

יולי	יוני	מאי	אפריל	מרץ	פברואר	חודש דיווח
-4.9	-1.1	0.4	-27.7	-27.1	0.0	הערכת השינוי בהיקף הפעילות השוטפת
-7.0	-4.8	-7.5	-25.1	-21.6	-2.4	הערכת השינוי במספר המועסקים

לוח ג1 - ענפי המסחר הקמעוני לחודש יולי (אחוזים) -
מה להערכתך מצבה העסקי/ כלכלי של החברה נכון להיום?

יולי	יוני	מאי	אפריל	מרץ	פברואר	חודש דיווח
2.9	2.6	-5.4	-20.1	5.3	17.3	מצבה העסקי/ כלכלי של החברה

לוח ג2 - מדדים נבחרים בענף המסחר הקמעוני, לפי חודש דיווח (אחוזים) -
מצב העסק בחודש יוני לעומת חודש מאי

יולי	יוני	מאי	אפריל	מרץ	פברואר	חודש דיווח
-10.9	16.0	-45.4	-16.2	-10.3	-1.9	היקף המכירות

לוח ג3 - מדדים נבחרים בענף המסחר הקמעוני, לפי חודש דיווח (אחוזים) -
הערכת השינוי הצפוי בחודש הבא (אוגוסט) לעומת החודש הנוכחי (יולי)

יולי	יוני	מאי	אפריל	מרץ	פברואר	חודש דיווח
-3.3	6.5	15.9	-29.3	-1.1	4.1	הערכת השינוי בהיקף המכירות
-0.9	7.4	1.3	-40.1	-9.5	10.2	הערכת השינוי במספר ההזמנות מספקים
-7.6	1.3	-2.2	-30.3	-12.1	5.9	הערכת השינוי במספר המועסקים

שירותים

לוח ד1 - ענפי השירותים לחודש יולי (אחוזים) -
מה להערכתך מצבה העסקי/ כלכלי של החברה נכון להיום?

יולי	יוני	מאי	אפריל	מרץ	פברואר	חודש דיווח
-1.4	-2.5	-14.5	-25.0	-4.8	23.7	מצבה העסקי/ כלכלי של החברה

לוח ד2 - מדדים נבחרים בענפי השירותים, לפי חודש דיווח (אחוזים) -
מצב העסק בחודש יוני לעומת חודש מאי

יולי	יוני	מאי	אפריל	מרץ	פברואר	חודש דיווח
-2.7	-6.2	-53.1	-47.8	-8.3	1.3	היקף המכירות לשוק המקומי
-6.2	-17.9	-38.8	-31.8	-10.1	0.9	היקף המכירות ליצוא
-6.2	-4.9	-43.1	-46.5	-5.3	-0.8	מספר המועסקים

לוח ד3 - מדדים נבחרים בענפי השירותים, לפי חודש דיווח (אחוזים) -
הערכת השינוי הצפוי בחודש הבא (אוגוסט) לעומת החודש הנוכחי (יולי)

יולי	יוני	מאי	אפריל	מרץ	פברואר	חודש דיווח
-6.4	1.9	2.5	-29.1	-22.8	5.6	הערכת השינוי במספר המועסקים
-5.8	7.5	0.2	-34.9	-23.5	6.2	הערכת השינוי בהיקף המכירות לשוק המקומי
-6.7	-5.8	-5.4	-34.9	-11.4	6.8	הערכת השינוי בהיקף המכירות ליצוא

לוח ה-1 - ענפי המלונאות לחודש יולי (אחוזים) -
מה להערכתך מצבה העסקי/ כלכלי של החברה נכון להיום?

יולי	יוני	מאי	אפריל	מרץ	פברואר	חודש דיווח
-61.9	-66.5	-78.1	-87.2	-42.5	24.6	מצבה העסקי/ כלכלי של החברה

לוח ה-2 - מדדים נבחרים בענף המלונאות, לפי חודש דיווח (אחוזים) -
מצב העסק בחודש יוני לעומת התקופה המקבילה בשנה הקודמת

יולי	יוני	מאי	אפריל	מרץ	פברואר	חודש דיווח
-74.6	-93.4	-100.0	-97.9	-19.9	-10.2	מספר לינות ישראלים
-100.0	-100.0	-100.0	-100.0	-26.5	1.4	מספר לינות התיירים
-81.5	-95.0	-96.0	-96.4	-14.8	-3.5	מספר המועסקים
-96.5	-96.5	-99.1	-98.4	-16.4	3.2	פדיון החברה

לוח ה-3 - מדדים נבחרים בענף המלונאות, לפי חודש דיווח (אחוזים) -
הערכת השינוי הצפוי בחודש הבא (אוגוסט) לעומת התקופה המקבילה בשנה הקודמת

יולי	יוני	מאי	אפריל	מרץ	פברואר	חודש דיווח
-63.9	-74.0	-79.3	-100.0	-57.8	3.4	הערכת השינוי במספר לינות ישראלים
-96.2	-99.4	-96.9	-100.0	-80.9	-10.2	הערכת השינוי במספר לינות התיירים
-69.8	-70.1	-78.5	-100.0	-66.0	5.2	הערכת השינוי במספר המועסקים

סיווג ענפי התעשייה לפי עוצמה טכנולוגית
 כפי שנקבע ב-OECD וכפי שהתקבל באו"ם ובאיחוד האירופי

עוצמה טכנולוגית	סמל	תיאור
טכנולוגיה עילית	21	ייצור תרופות קונבנציונליות ותרופות הומאופתיות
	26	ייצור מחשבים, מכשור אלקטרוני ואופטי
	303	ייצור כלי טיס, חלליות וציוד נלווה
טכנולוגיה מעורבת	20	ייצור כימיקלים ומוצריהם
	252	ייצור נשק ותחמושת
	27	ייצור ציוד חשמלי
	28	ייצור מכונות וציוד לנמ"א
	29	ייצור כלי רכב מנועיים ונגררים
	30	ייצור כלי תחבורה והובלה אחרים
	-	אינו כולל: 301 - בניית ספינות ואוניות
	-	303 - ייצור כל טיס, חלליות וציוד נלווה
	325	ייצור ציוד רפואי, דנטלי ואורתופדי
	182	שכפול חומר תקשורתי מוקלט
	19	ייצור קוק ומוצרי נפט גולמי מזוקק
טכנולוגיה מעורבת	22	ייצור מוצרי גומי ופולסטיק
	23	ייצור מוצרים אחרים על בסיס מינרלים אל-מתכתיים
	24	תעשיית מתכות בסיסיות
	25	ייצור מוצרי מתכת בהרכבה, פרט למכונות ולציוד
	-	אינו כולל 252 - ייצור נשק ותחמושת
	301	בניית ספינות ואוניות
	33	תיקון, תחזוקה והתקנה של מכונות וציוד
	10	ייצור מוצרי מזון
	11	ייצור משקאות
	12	ייצור מוצרי טבק
	13	ייצור טקסטיל
טכנולוגיה מסורתית	14	ייצור מוצרי הלבשה
	15	ייצור ועיבוד של מוצרי עור ושל אביזרים נלווים
	16	ייצור מוצרי עץ ומוצרי עץ ושעם, פרט לרהיטים; ייצור מוצרי קש ומוצרים
	17	ייצור נייר ומוצרי נייר
	18	הדפסה ושכפול של חומר תקשורתי מוקלט
	-	אינו כולל 182 - שכפול חומר תקשורתי מוקלט
	31	ייצור רהיטים
	32	ענפי ייצור אחרים
	-	אינו כולל 325 - ייצור ציוד רפואי, דנטלי ואורתופדי

הגדרות והסברים

סקר הערכת המגמות בעסקים מנותח באמצעות מאזן. המאזן הוא ההפרש המשוקלל בין אחוז מנהלי החברות אשר העריכו את מצב החברה באופן חיובי לבין אחוז מנהלי החברות אשר העריכו אותו באופן שלילי.

המאזן תחום בטווח שבין מינוס 100 לבין פלוס 100. ככל שערך המאזן קרוב יותר לגבול העליון, הוא מעיד על הערכה חיובית יותר בקרב המנהלים, וככל שערך המאזן קרוב יותר לגבול התחתון, הוא מעיד על הערכה שלילית יותר. כאשר המאזן קרוב לאפס, מדובר בהיעדר ציפיות לשינוי במצב הקיים.

בחודש פברואר 2015 נערכו כמה שינויים בשאלון הסקר.

בעקבות השינויים נוצר שבר בסדרה, ולכן את נתוני פברואר 2015 ואילך אי אפשר להשוות לנתונים קודמים. להלן השינויים.

בנוסח השאלות (פרקים ב ו-ג) בשאלונים לענפים תעשייה, בינוי, מסחר קמעוני ושירותים

בפרקים העוסקים במצבה של החברה בעבר: שואלים על החודש הקודם לעומת החודש שקדם לו, ולא על שלושת החודשים האחרונים לעומת שלושת החודשים שקדמו להם.

בפרקים העוסקים במצבה של החברה בעתיד: שואלים על השינוי הצפוי בחברה בחודש הבא לעומת החודש הנוכחי, ולא על השינוי הצפוי במהלך שלושת החודשים הקרובים לעומת שלושת החודשים שקדמו להם.

בנוסח השאלות (פרקים ב ו-ג) בשאלון לענף המלונאות

בפרקים העוסקים במצבה של החברה בעבר: שואלים על החודש הקודם לעומת התקופה המקבילה אשתקד, ולא על שלושת החודשים האחרונים לעומת שלושת החודשים שקדמו להם.

בפרקים העוסקים במצבה של החברה בעתיד: שואלים על השינוי הצפוי בחברה בחודש הבא לעומת התקופה המקבילה אשתקד, ולא על השינוי הצפוי במהלך שלושת החודשים הקרובים לעומת שלושת החודשים שקדמו להם. באופנויות לתשובה (פרקים א, ב ו-ג) הורדה התייחסות לעונה.

על הסקר: הסקר מתבצע בענפים העיקריים של המגזר העסקי באמצעות חמישה שאלונים (פירוט מלא אפשר לראות בהגדרות):

1. [תעשייה](#)
2. [בינוי](#)
3. [מסחר קמעוני](#)
4. [שירותים](#)
5. [מלונאות](#)