

הודעה לתקשורת

אתר: www.cbs.gov.il דוא"ל: info@cbs.gov.il פקס: 02-6521340

ירושלים, כ"ט באב, התש"ף
19 באוגוסט, 2020
258/2020

נתונים מסקר אמון צרכנים למחצית הראשונה של חודש אוגוסט 2020 על רקע משבר הקורונה: מדד אמון הצרכנים¹ עלה ל-27% Consumer Confidence Survey Data, First Half of August 2020 In Light of the Coronavirus Crisis The Consumer Confidence Indicator Increased to -27%

הנתונים בהודעה זו מתייחסים למחצית הראשונה של חודש אוגוסט 2020, לעומת המחצית השנייה של חודש יולי 2020.

הגדרות והסברים מתודולוגיים ניתן לראות בסוף ההודעה.

במחצית הראשונה של חודש אוגוסט עלה מדד אמון הצרכנים ל-27%, לאחר שבמחצית השנייה של חודש יולי עמד על 32% (-28% במחצית הראשונה של יולי).

ערכי המאזנים המרכיבים את המדד במחצית הראשונה של אוגוסט 2020, לעומת המחצית השנייה של יולי:

במחצית הראשונה של חודש אוגוסט, המאזן המתייחס ל**שינוי הצפוי במצב הכלכלי במדינה בשנה הקרובה** עלה ל-29%, לאחר שבמחצית השנייה של חודש יולי עמד על 45% (-40% במחצית הראשונה של יולי).

המאזן המתייחס ל**שינוי הצפוי במצב הכלכלי של משק הבית בשנה הקרובה** עומד על 9%, לאחר שבמחצית השנייה של חודש יולי עמד על 12% (-14% במחצית הראשונה של יולי).

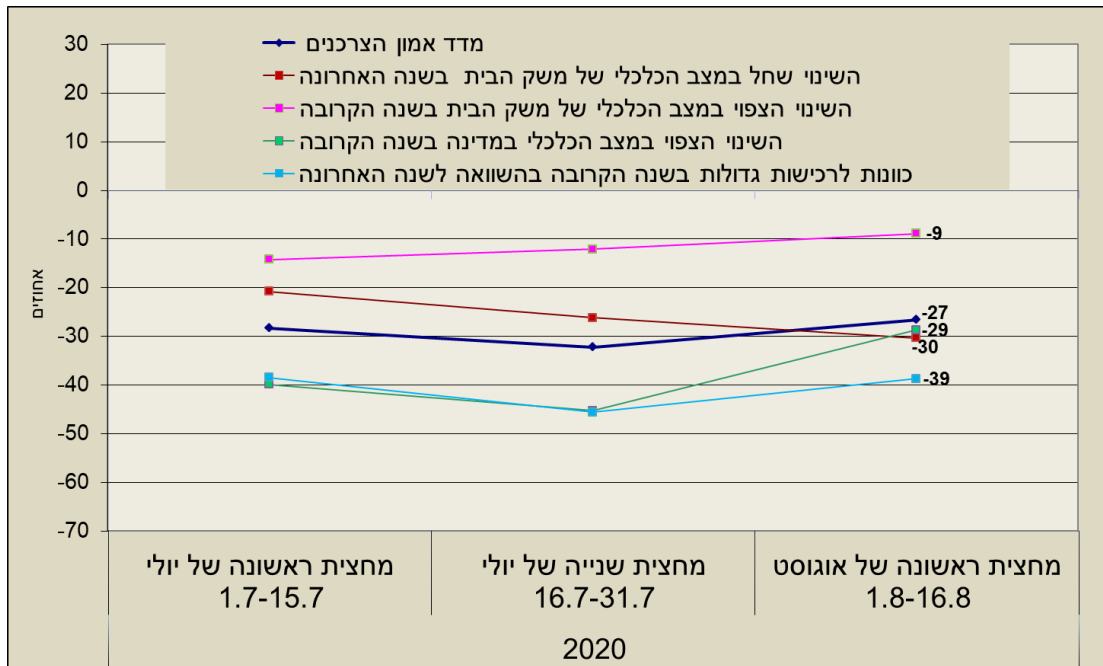
המאזן המתייחס ל**כוונות של הפרטים לרכישות גדולות בשנה הקרובה בהשוואה לשנה האחרונה** עומד על 39%, לאחר שבמחצית השנייה של חודש יולי עמד על 46% (-38% במחצית הראשונה של יולי).

המאזן המתייחס ל**שינוי שחל במצב הכלכלי של משק הבית בשנה האחרונה**, עומד על 30%, לאחר שבמחצית השנייה של חודש יולי עמד על 26% (-21% במחצית הראשונה של יולי).

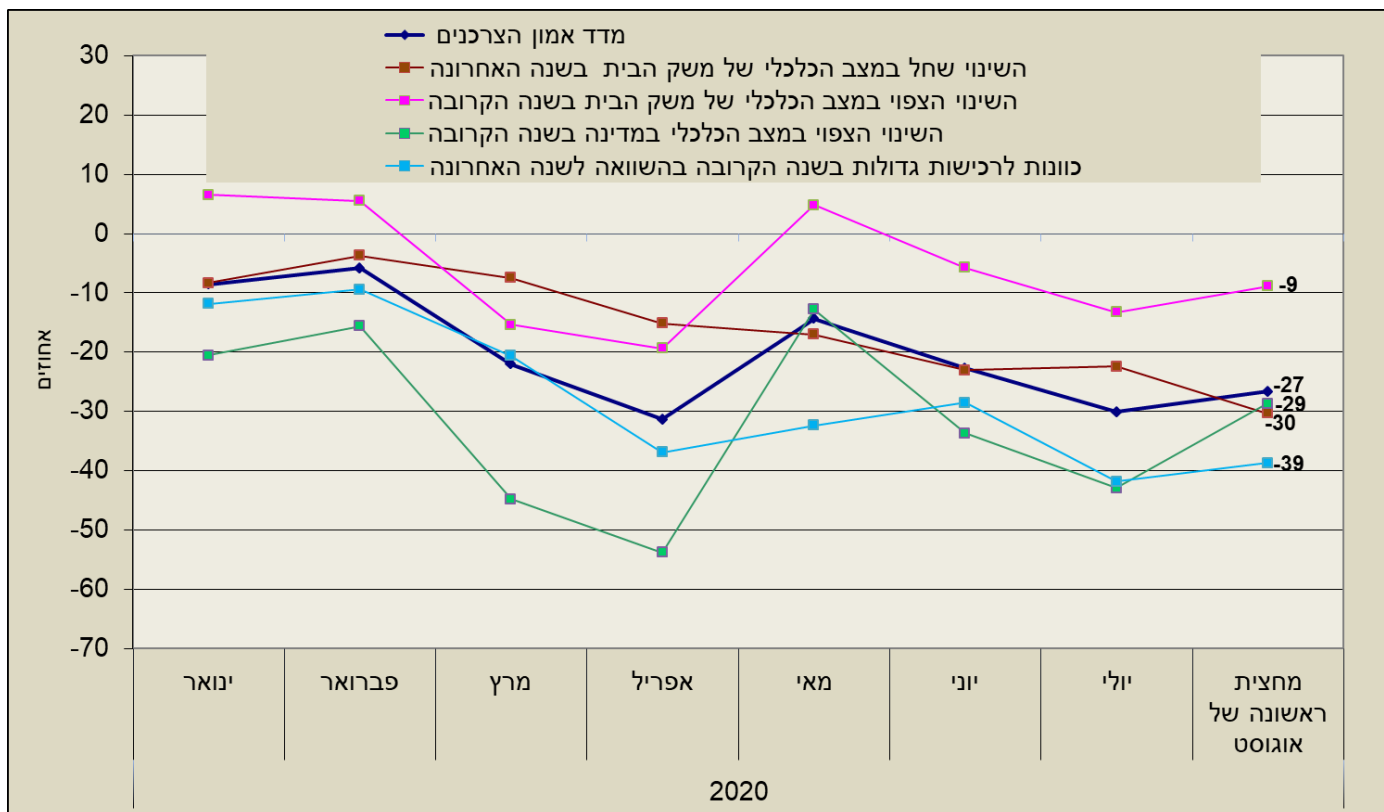
מדד אמון הצרכנים תחום בטווח שבין מינוס 100 לבין פלוס 100. ככל שערך המדד קרוב יותר לגבול העליון, כך הוא מעיד על אופטימיות גדולה יותר בקרב הפרטים, וככל שערך המדד קרוב יותר לגבול התחתון, כך הוא מעיד על פסימיות רבה יותר. מדד קרוב לאפס מצביע על היעדר ציפיות לשינוי במצב הקיים. המתודולוגיה של הסקר תואמת את ההנחיות של ארגון ה-OECD לסקרים מסוג זה.

¹ החל מינואר 2019 נקבע **מדד אמון צרכנים רשמי חדש של האיחוד האירופי** שמחליף את המדד שהיה קיים עד אז, כמתואר בפרק ההגדרות שבעמוד 3.

תרשים 1 - מדד אמון הצרכנים והמאזנים המרכיבים אותו, דו-שבועי



תרשים 2 - מדד אמון הצרכנים והמאזנים המרכיבים אותו, ינואר עד יולי 2020 ונתוני המחצית הראשונה של אוגוסט 2020



[לנתוני הסקר \(החודשיים\) במאגר הנתונים המרכזי](#)

בחודש מרץ 2011 החלה הלשכה המרכזית לסטטיסטיקה (למ"ס) לבצע סקר **חודשי** שוטף - "סקר אמון צרכנים" (Consumer Confidence Survey). סקר זה מתבצע בקרב בני 21 ומעלה, ולו כמה מטרות: לאסוף מידע על ההערכות של הפרטים בנוגע לשינויים הצפויים במצב הכלכלי, הערכות שעליהן מתבסס מדד אמון הצרכנים; לאסוף מידע על הערכת השינויים הצפויים במדד המחירים לצרכן; לסייע בזיהוי תפניות במצב המשק לצורך מעקב אחר מחזור העסקים; לאסוף מידע על ההערכות בנוגע לרכישות גדולות ועל השינויים הצפויים ברמת החיסכון של האוכלוסייה.

מאזן התשובות לשאלות הוא ההפרש המשוקלל בין אחוז התשובות החיוביות הצופות שיפור לבין אחוז התשובות השליליות הצופות החמרה.

חישוב המאזן אינו מביא בחשבון תשובות ניטרליות - הערכה שלא יהיה שינוי או בחירה באפשרות "לא ידוע", ומשקל הערכים הקיצוניים הוא כפול:

$$B=(PP+0.5P)-(0.5M+MM)$$

כאשר: B - מאזן תשובות; PP - הערכה שיחול שיפור רב;

P - הערכה שיחול שיפור קל; M - הערכה שתחול החמרה קלה; MM - הערכה שתחול החמרה רבה.

מדד אמון הצרכנים החדש של ארגון ה-OECD הוא ממוצע של המאזנים (B) של התשובות לשאלות שלהלן, במשקל רבע לכל שאלה (שאלות ב ו-ג משותפות למדד שפורסם בהודעות לתקשורת עד לנתוני דצמבר 2019):

- א. **השינוי שחל במצב הכלכלי של משק הבית ב-12 החודשים האחרונים**
אפשרויות התשובה: השתפר מאוד / השתפר מעט / לא השתנה / החמיר מעט / החמיר מאוד
- ב. **השינוי הצפוי במצב הכלכלי של משק הבית ב-12 החודשים הבאים**
אפשרויות התשובה: ישתפר מאוד / ישתפר מעט / לא ישתנה / יחמיר מעט / יחמיר מאוד
- ג. **השינוי הצפוי במצב הכלכלי בישראל ב-12 החודשים הבאים**
אפשרויות התשובה: ישתפר מאוד / ישתפר מעט / לא ישתנה / יחמיר מעט / יחמיר מאוד
- ד. **כוונות לרכישות גדולות, כגון רהיטים ומוצרי חשמל, ב-12 החודשים הבאים בהשוואה ל-12 החודשים האחרונים**
אפשרויות התשובה: הרבה יותר / מעט יותר / דומה / מעט פחות / הרבה פחות

מתודולוגיה מפורטת של הסקר ניתן לראות ב**הסברים בדף הסקר באתר הלמ"ס**. כדי לקבל אומדנים דו-שבועיים, חולק המדגם החודשי לשני תתי-מדגם מאוזנים בתכונות הנדגמים, והפקידה של כל אחד מהם מבוצעת במחצית אחרת של החודש. בסיום פקידת כל תתי-מדגם מחושב מדד אמון הצרכנים ומאזני ארבע השאלות המרכיבות אותו באותה שיטה שבה מחושב המדד החודשי, עם התאמה לכך שיש במחצית חודש מספר קטן יותר של נדגמים.